



SYFORME SUMIYOSHI II

S 都営新宿線

「西大島」駅 [徒歩] 4分

「住吉」駅 [徒歩] 7分

猿江恩賜公園 4min (約400m)



階	部屋		タイプ		NATURAL: 3・5・7・9・11・12F (奇数階)			
	賃料		ASH: 2・4・6・8・10・11F (偶数階)					
	専有面積 (㎡)	バルコニー面積 (㎡)						
13F	1301 E		1302	F				
	129,500		129,500					
12F	1201 A		1202	B	1203	C	1204	D
	111,500		111,500		111,500		111,500	
11F	1101 A		1102	B	1103	C	1104	D
	111,000		111,000		111,000		111,000	
10F	1001 A		1002	B	1003	C	1004	D
	110,500		110,500		110,500		110,500	
9F	901 A		902	B	903	C	904	D
	110,000		110,000		110,000		110,000	
8F	801 A		802	B	803	C	804	D
	109,500		109,500		109,500		109,500	
7F	701 A		702	B	703	C	704	D
	109,000		109,000		109,000		109,000	
6F	601 A		602	B	603	C	604	D
	108,500		108,500		108,500		108,500	
5F	501 A		502	B	503	C	504	D
	108,000		108,000		108,000		108,000	
4F	401 A		402	B	403	C	404	D
	106,500		106,500		106,500		106,500	
3F	301 A		302	B	303	C	304	D
	103,000		103,000		103,000		103,000	
2F	201 A		202	B	203	C	204	D
	102,500		102,500		102,500		102,500	
1F	エントランス・風除室・管理入室							



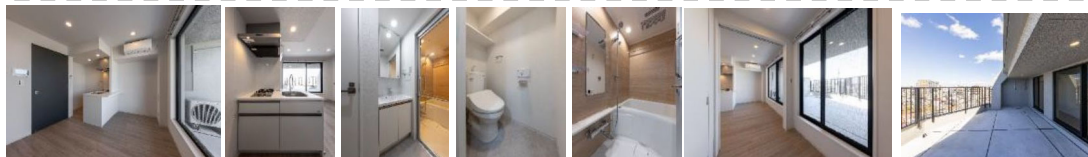
インターネット無料!
Wi-Fi対応!

物件名: SYFORME SUMIYOSHI II (シーフォルム住吉II)
住 所: 東京都江東区大島2-18-14
構 造: 鉄筋コンクリート造・地上13階建
竣 工: 2024年3月29日
現 況: 完成済み
入居日: 即時

【賃貸条件】
賃料: 左図参照
共益費: 10,000円
敷金 / 礼金: 0ヶ月
契約: 普通借家契約 2年間
更新料: 新賃料1ヶ月
解約予告: 2ヶ月前 (大手法人の場合相談可)

- ◆貸主指定保証会社利用
クレディセゾン・他取り扱いあり: 初回保証料40%、以降年間保証料10,000円～(総賃料15万円以上は14,000円～)
(外国籍の方: エポスGTNを利用可。初回保証料60%、月額保証料2%、年間保証料無し、海外審査可)
- ◆ルームクリーニング代 (退去時)
A~Etype: 52,800円(税込) Ftype: 59,400円(税込)
- ◆火災保険料: 20,000円/2年 ◆ペット飼育: 小型犬または猫2匹まで可(敷金1ヶ月追加)

※現況優先



国土交通大臣 (1) 第10590号

株式会社 **CreaVision**
〒106-0045 東京都港区麻布十番 1-7-1 MGB麻布十番6階

TEL 03-6890-7755
FAX 03-6890-7757
URL <http://www.creavision.co.jp>
mail info@creavision.co.jp

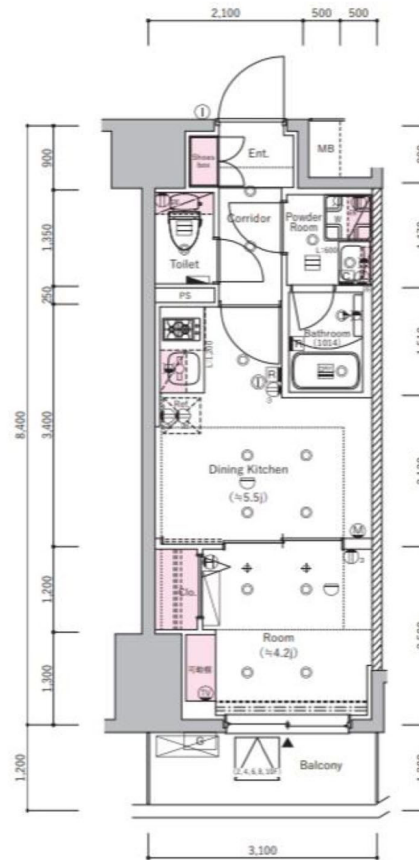
取引態様	仲介	
手数料負担の割合	貸主	借主
手数料配分の割合	元付	客付

A TYPE



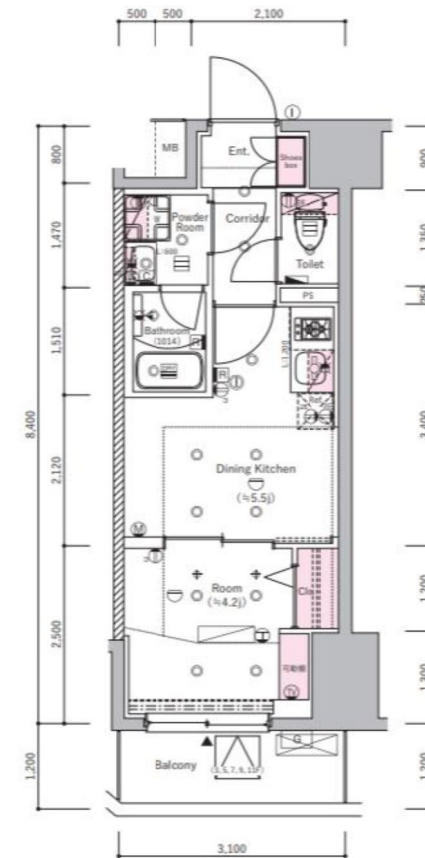
専有面積/25.68㎡ バルコニー面積/2.62㎡

B TYPE



専有面積/25.64㎡ バルコニー面積/3.72㎡

C TYPE



専有面積/25.64㎡ バルコニー面積/3.72㎡

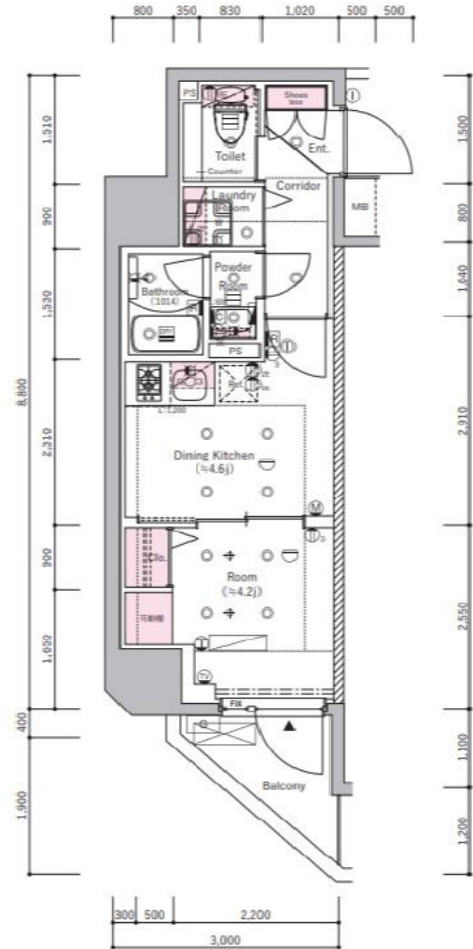


シーフォルム

ST FORME
SUMIYOSHI II

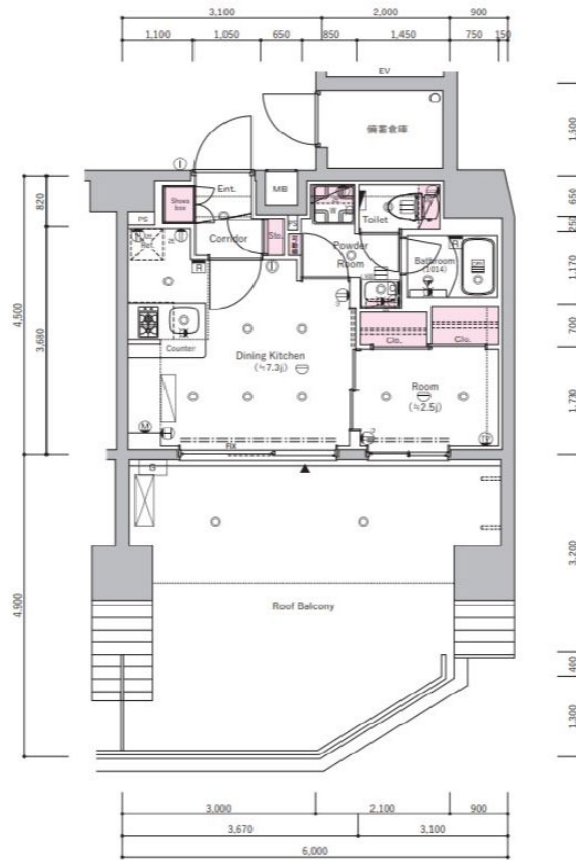


DTYPE



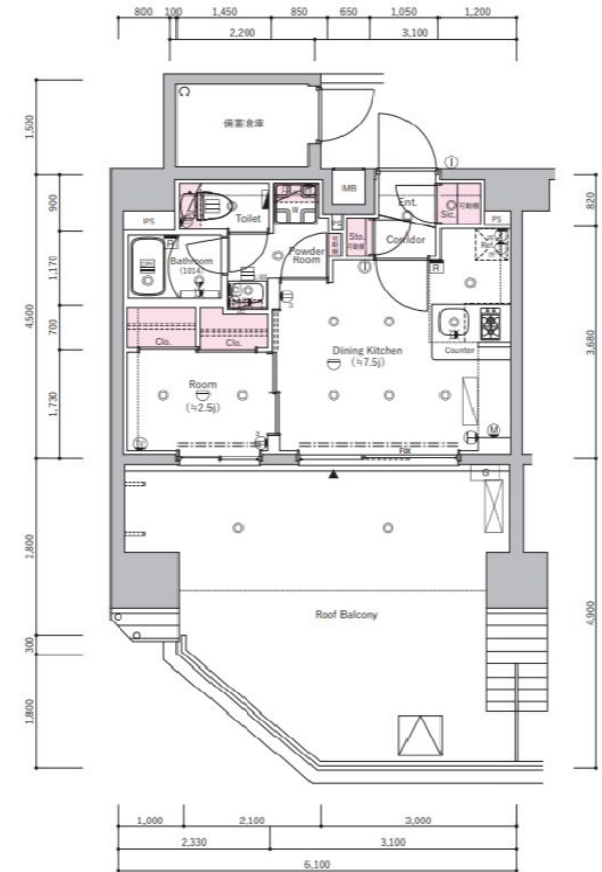
専有面積/25.55㎡ バルコニー面積/2.97㎡

Etype



専有面積/29.95㎡ バルコニー面積/26.50㎡

Ftype



専有面積/30.75㎡ バルコニー面積/25.85㎡

新築貸マンション

新大塚駅

オアーゼ文京大塚 204

間取り
2LDK

専有面積
66.28㎡

築年月
2024年07月

新築

チェックポイント！

主要採光面：南西向き、常時ゴミ出し可能、オートバス、追焚機能、浴室乾燥機、温水洗浄便座、洗面所独立、システムキッチン、グリル、食器洗浄乾燥機、ウォークインクローゼット、シューズボックス、トランクルーム、室内物干し、床暖房、エアコン2台以上、C S、B S端子、インターネット対応、インターネット使用料無料、ダブルロックドア、オートロック、モニタ付インターホン、ディンプルキー、防犯カメラ、エレベーター、エレベーター2基以上、宅配BOX



物件種目	新築貸マンション
最寄駅	新大塚
間取タイプ	2LDK
賃料	265,000円
貸借条件	礼金1ヶ月 敷金1ヶ月 保証金なし

物件所在地	東京都文京区大塚4丁目		
交通	東京メトロ丸ノ内線 新大塚 徒歩7分		
建物	建物名	オアーゼ文京大塚 204	
	構造・規模	RC 7階建/2階部分	
	使用部分積	66.28㎡	
	間取内訳	LDK19.1 洋6.6 洋5.2	
築年月	2024年07月	契約期間	2年
管理費等	なし 共益費15,000円/月 雑費なし		
駐車場	なし		
現況	未完成	入居可能時期	2024年8月5日予定
設備	オートバス、追焚機能、浴室乾燥機、温水洗浄便座、洗面所独立、システムキッチン、グリル、食器洗浄乾燥機、ウォークインクローゼット、シューズボックス、トランクルーム、室内物干し、床暖房、エアコン2台以上、C S、B S端子、インターネット対応、インターネット使用料無料、ダブルロックドア、オート...		
保険等	要 2年15,360円		
備考	指定保証会社利用必須※一部法人契約除く 敷金積増1ヶ月◆入居者専用「ラウンジ・ワークスペース・個別ブース」有り 清掃費：69,740円 エアコン清掃費：33,000円 セーフティ補償料：640円/月 更新料：新賃料1ヶ月 賃貸保証：加入要レジデンシャルパートナーズ 保証料：賃料等の50%（最低2万）、月額保証・事務手数料：賃料等の1%（利用駅1：JR山手線 大塚 徒歩14分 利用駅2：東京メトロ丸ノ内線 茗荷谷 徒歩14分		

国土交通大臣 (1) 第10590号



株式会社 **CreaVision**

〒106-0045 東京都港区麻布十番 1-7-1 MGB麻布十番6階

TEL 03-6890-7755

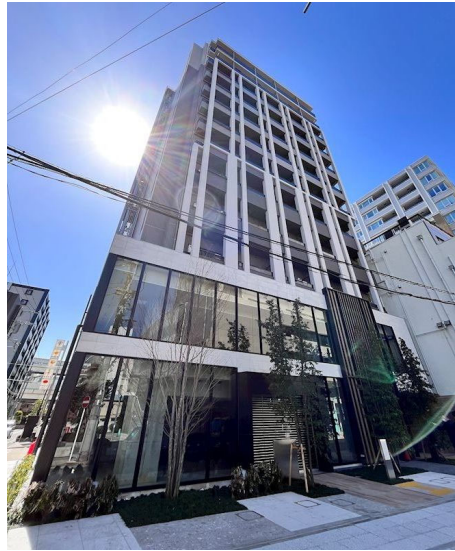
FAX 03-6890-7757

URL <http://www.creavision.co.jp>

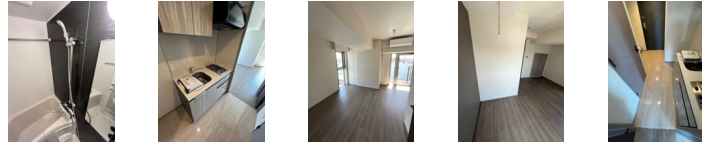
mail info@creavision.co.jp

取引態様	仲介		
手数料負担の割合	貸主		借主
手数料配分の割合	元付		客付

■建物外観■



新築分譲賃貸
みなとみらい線
元町・中華街駅まで 徒歩7分



◆ インターネット使い放題 ◆
(7°ルバ`イダ-契約料・通信料不要)
※端末は各自のご負担となります。

※図面と現状に相違がある場合は現状優先と致します。

物件名称	ラクレイス横濱山下町 1206号室		
間取	1K		
賃料条件	賃料	100,000	円/月
	管理費等	5,000円	償却金 1ヶ月
	敷金	1ヶ月	礼金 2ヶ月
所在	神奈川県横浜市中区山下町 160-2		
交通	みなとみらい線 元町・中華街 徒歩7分 京浜東北線 石川町 徒歩7分		
間取詳細	洋室(8.3畳) K(1.5畳)		
構造・規模	鉄筋コンクリート 12階建 12階		
専有面積	25.59㎡	物件種別	マンション
築年月	2024年2月下旬	向き	南
入居時期	相談		
契約期間	2年	更新料	1ヶ月(新賃料)
駐車場	要問い合わせ、駐輪場		
入居諸条件	ペット不可 事務所不可 楽器等の使用不可		
その他費用	[初期費用] アクト安心ライフ24: 16,500円 [月次費用] システム利用料: 275円		
設備	エレベーター、風除室、敷地内ゴミ置き場、宅配BOX、システムキッチン、ガスコンロ設置済、ガスレンジ付、2ロコンロ、ガスキッチン、バス・トイレ別、バス有、浴室乾燥、脱衣所、シャワー、トイレ有、洗面化粧台		
備考	●火災保険に要加入(2年間 20,000円)。●当社指定の保証会社をご利用の上、引き落としさせていただきます。契約時に月額費用の40%、1年毎に更新保証料10,000円がかかります。別途システム利用料として275円がかかります。(GTN使用時50%~100%)●当物件は物件名称の変更が予定されています。(2024年5月中旬 GRAND横濱山下町に名称変更予定)●駐輪場の使用料は月額330円(税込)です。二年分一括払とし、更新の際も同様とします。又、途中解約による返金はないものとします。		

※お申し込み後、審査の結果お断りする場合がございます。

情報更新日 2024年4月26日



国土交通大臣 (1) 第10590号

株式会社 CreaVision
〒106-0045 東京都港区麻布十番 1-7-1 MGB麻布十番6階

TEL 03-6890-7755
FAX 03-6890-7757
URL <http://www.creavision.co.jp>
mail info@creavision.co.jp

取引態様	仲介		
手数料負担の割合	貸主	借主	
手数料配分の割合	元付	客付	

貸マンション

星川駅

シティテラス横濱星川

間取り
1SLDK

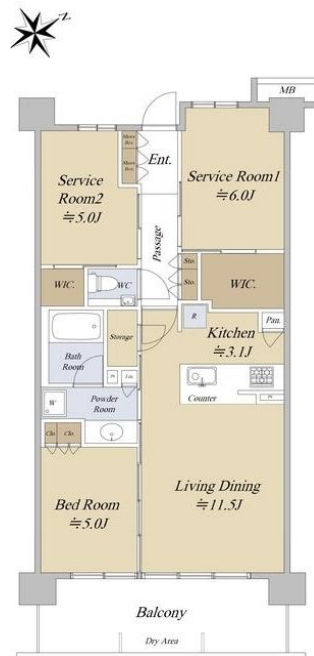
専有面積
70.27㎡

築年月
2023年02月

定期借家

チェックポイント！

主要採光面：南東向き、楽器相談、ペット相談、分譲タイプ、B・T別、追焚機能、浴室乾燥機、温水洗浄便座、洗面所、洗面台、システムキッチン、食器洗浄乾燥機、浄水器、デイスボーター、収納スペース、ウォークインクローゼット、室内洗濯機置場、洗濯機置場、フローリング、床暖房、エアコン、オートロック、モニタ付オートロック、モニタ付インターホン、エレベーター、宅配BOX



物件種目	貸マンション
最寄駅	星川
間取タイプ	1SLDK
賃貸条件	賃料 225,000円
	礼金1ヶ月 敷金1ヶ月 保証金なし

物件所在地	神奈川県横浜市保土ヶ谷区川辺町		
交通	相鉄本線 星川 徒歩7分		
建物	建物名	シティテラス横濱星川	
	構造・規模	RC 7階建/6階部分	
	使用部分積	70.27㎡	
	間取内訳	LDK14.6 洋5 S6 S5	
築年月	2023年02月	契約期間	5年
管理費等	なし 共益費なし 雑費なし		
駐車場	なし		
現況	空家	入居可能時期	即時
設備	B・T別、追焚機能、浴室乾燥機、温水洗浄便座、洗面所、洗面台、システムキッチン、食器洗浄乾燥機、浄水器、デイスボーター、収納スペース、ウォークインクローゼット、室内洗濯機置場、洗濯機置場、フローリング、床暖房、エアコン、オートロック、モニタ付オートロック、モニタ付インターホン、エレベ...		
保険等	要1年10,000円		
備考	分譲タイプの賃貸物件！分譲タイプの賃貸物件！定期賃貸借5年間の物件です。未入居物件！更新料：なし 利用駅1：相鉄本線 天王町 徒歩11分		



国土交通大臣(1)第10590号

株式会社 CreaVision

〒106-0045 東京都港区麻布十番 1-7-1 MGB麻布十番6階

TEL 03-6890-7755

FAX 03-6890-7757

URL <http://www.creavision.co.jp>

mail info@creavision.co.jp

取引態様	仲介		
手数料負担の割合	貸主		借主
手数料配分の割合	元付		客付