

貸マンション

国際展示場駅

Brillia 有明 Sky Tower 2705

間取り
3LDK

専有面積
70.74㎡

築年月
2010年12月



定期借家

チェックポイント!

主要採光面：北西向き、事務所使用不可、喫煙不可、ルームシェア不可、分譲タイプ、オール電化、外壁コンクリート、B・T別、オートバス、シャワー、追焚機能、浴室乾燥機、トイレ、温水洗浄便座、洗面所、洗面台、シャワー付洗面化粧台、洗面所独立、3口以上コンロ、IHクッキングヒーター、カウンターキッチン、システムキッチン、ディスプレイボード、収納スペース、クローゼット、ウォークインクローゼット、トランクルーム、室内洗濯機置場、洗濯機置場、給湯、フローリング、CATV、オートロック、モニタ付オートロック、モニタ付インターホン、バルコニー、エレベーター、宅配BOX



物件種目	貸マンション
最寄駅	国際展示場
間取タイプ	3LDK
賃料条件	賃料 295,000円
	礼金 1ヶ月 敷金 2ヶ月 保証金 なし

物件所在地	東京都江東区有明1丁目4-20		
交通	東京臨海高速鉄道りんかい線 国際展示場 徒歩9分		
建物	建物名	Brillia 有明 Sky Tower 2705	
	構造・規模	RC 33階建 地下1階/27階部分	
	使用部分積	70.74㎡	
	間取内訳	LDK 15.8、洋4、洋5.2、洋6	
築年月	2010年12月	契約期間	2027年2月28日
管理費等	なし 共益費なし 雑費なし		
駐車場	なし		
現況	空家	入居可能時期	相談
設備	B・T別、オートバス、シャワー、追焚機能、浴室乾燥機、トイレ、温水洗浄便座、洗面所、洗面台、シャワー付洗面化粧台、洗面所独立、3口以上コンロ、IHクッキングヒーター、カウンターキッチン、システムキッチン、ディスプレイボード、収納スペース、クローゼット、ウォークインクローゼット、トランクルーム...		
保険等	要 2年25,000円		
備考	2023010056/一時使用賃貸借契約 2027年02月28日迄/6ヶ月未満で解約した場合、賃料の0.5ヶ月分を申受けます。 駐車場登録料 1台(利用時のみ)：11,000円 除菌施工料(契約時のみ)：19,800円 リロサボ加入必須：1,500円/月 賃貸保証：加入要 保証会社 要：初回 賃料総額100%+月額 賃料総額1% (最低1,000円) 利用駅1：ゆりかもめ 有明テニスの森 徒歩7分 利用駅2：ゆりかもめ お台場海浜公園 徒歩12分		

国土交通大臣(1)第10590号



株式会社 **CreaVision**

〒106-0045 東京都港区麻布十番 1-7-1 MGB麻布十番6階

TEL 03-6890-7755

FAX 03-6890-7757

URL <http://www.creavision.co.jp>

mail info@creavision.co.jp

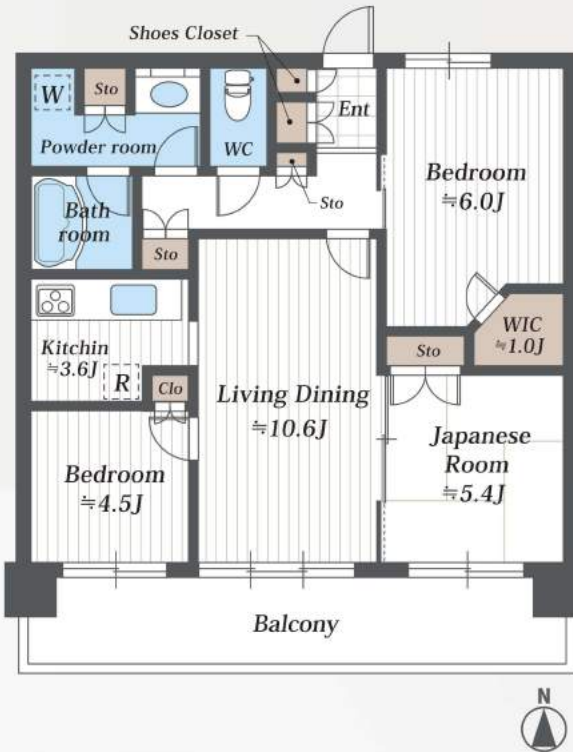
取引態様	仲介	
手数料負担の割合	貸主	借主
手数料配分の割合	元付	客付

アーバンドック
パークシティ豊洲A棟

- 東京メトロ有楽町線 豊洲駅 徒歩 6分
- ゆりかもめ 豊洲駅 徒歩 9分

徒歩圏内に、ショッピングモールやホームセンター、病院、公共施設がそろい、マンション内にはコンビニやカフェなどの豊富な共用施設。利便性と快適な居住空間を極めた住環境があります。

アーバンドック
ららぽーと豊洲
地下通路 直結



3LDK+WIC 専有面積 70.55㎡

賃料 300,000円 管理費 20,000円/月

おすすめポイント

- 南向き住戸
- 三井不動産レジデンシャル旧分譲
- 独立型キッチン (ガスコンロ)
- 食洗機 ■ 浄水器
- ディスポーザー
- 追い焚き機能 ■ ミストサウナ
- 浴室暖房乾燥機 ■ 温水洗浄便座
- 床暖房 (リビングダイニング部分)
- ウォークインクローゼット
- 各居室収納付き
- TV モニタ付インターホン
- 分譲タイプの充実設備
- 防犯カメラ
- 24時間有人管理
- オートロック
- 宅配BOX
- エレベーター
- 各階ゴミ置場
- 駐車場
- バイク・自転車置場
- ラウンジ
- 1階コンビニ・カフェ
- ベット相談可 (規約内)
- 楽器相談可 (規約内)

充実の周辺環境



アーバンドック
ららぽーと豊洲直結

- 豊洲公園 徒歩 7分
- 区立豊洲北小学校 徒歩 9分
- 区立深川第五中学校 徒歩 14分
- 豊洲シビックセンター 徒歩 8分
- ビバホーム豊洲店 徒歩 10分
- ダイエー 豊洲店 徒歩 15分
- 江東区立豊洲図書館 徒歩 2分
- 昭和大学江東豊洲病院 徒歩 16分

物件情報

住居表示/東京都江東区豊洲2丁目5-1
敷 金/1ヵ月 (ペット飼育は2ヵ月、償却1ヵ月)
礼 金/1ヵ月
契約期間/2年 (更新可)
更新時/新賃料1ヶ月分
火災保険/必須
保証会社/必須
鍵交換/任意
安心入居サポート/要加入 (16,500円)

建物構造/RC造53階地下1階建
所在階/7階部分
築年月/平成20(2008)年2月築
現 況/空室
入居時期/即時可
特記事項/事務所使用不可、喫煙不可、
楽器・ペット相談可 (規約内)

※本紙と現状が異なる場合は、現状を優先とします。

国土交通大臣 (1) 第10590号

株式会社 **CreaVision**
〒106-0045 東京都港区麻布十番 1-7-1 MGB麻布十番6階

TEL 03-6890-7755
FAX 03-6890-7757
URL <http://www.creavision.co.jp>
mail info@creavision.co.jp

取引態様	仲介	
手数料負担の割合	貸主	借主
手数料配分の割合	元付	客付



建物種別 マンション		
The目黒四季レジデンス		
417号室	地上4階部分	3LDK



物件外観図



物件周辺図

※図面と現状に相違がある場合は現状優先とします。

★東急東横線「祐天寺」駅徒歩10分★分譲マンションの賃貸物件
室内写真掲載厳禁！



入居可能日	2024年04月下旬(工事の進捗等により変更有り)	内覧	不可
室内禁煙:	楽器不可:		
ペット不可:			
ルームシェア不可:			
事務所利用不可:			
携帯電話の電波状況は:			
特記事項: 浄水器カートリッジ交換費用は借主負担			
特記事項2: 洗濯機設置について、事前に			
※消費税法の改定により税率が改定された場合には、変動後の税率により計算する事とします。			

賃貸条件	賃料	310,000円	共益費	0円
	敷金 1ヶ月		礼金 1ヶ月	
	償却金 0円			
契約者・入居者専用会員制サービス「リーブル」にご加入いただきます				
契約期間	定期借家 3年0ヶ月			
所在地	東京都目黒区中央町2丁目4-18			
交通	東急東横線 祐天寺駅 徒歩10分 東急東横線 学芸大学駅 徒歩11分			
建物	構造・規模鉄骨鉄筋コンクリート・鉄筋コンクリート造 13階建 専有面積 76.12㎡ (23.02 坪)			
築年月	2005年11月			
戸数	総戸数 176戸 賃貸戸数 7戸 (住居)			
保証会社	保証会社利F必須 保証会社名レジデンスシャルパートナーズ 保証料: 賃料等の50%(最低2万)、月額保証・事務手数料: 賃料等の1%(更新料無)			
	保証会社利F必須 保証会社名エルズサポート 保証料: 賃料等の50%(最低2万)、月次保証料: 賃料等の1%(更新料無)			
	保証会社利F		保証会社名	
設備	<共有設備> 宅配BOX,メールボックス,エレベーター,TVモニター付インターホン,オートロック,トランクルーム(無料),分譲タイプ,防犯カメラ,管理人有(日勤),管理規約・使用細則等有			
	<専有設備> ダブルロック,デッドロック,浴室乾燥機能,追焚機能,システムキッチン,ディスプレイ,グリル,浄水器,食器洗浄機,24時間換気システム,シューズボックス,クローゼット,ウォークインクローゼット,壁掛けエアコン1台,ビルトインエアコン1台,室内洗濯機置場,温水洗浄便座,独立洗面化粧台,床暖房(一部)			
コメント	指定保証会社利用必須※一部法人契約除く、借主名義変更時: 新賃料の100%(税別)、TV有料放送・インターネットの利用および工事費有料の場合あり、浄水器カートリッジ交換費用は借主負担、洋室5帖のエアコン配管は隠蔽配管のため、エアコン設置インターネット対応可,地上デジタル放送対応可,電話回線(工事費入居者負担有り)			
回線				
初期費用	損害保険料	15,360円		
	セーフティ補償料	640円		
ランニング費用				
他一時金	清掃費	83,732円		



国土交通大臣 (1) 第10590号

株式会社 CreaVision

〒106-0045 東京都港区麻布十番 1-7-1 MGB麻布十番6階

TEL 03-6890-7755

FAX 03-6890-7757

URL <http://www.creavision.co.jp>

mail info@creavision.co.jp

取引態様	仲介		
手数料負担の割合	貸主	借主	
手数料配分の割合	元付	客付	

貸マンション

勝どき駅

勝どきザ・タワー 1023

間取り
3LDK

専有面積
79.24㎡

築年月
2016年11月



チェックポイント！

主要採光面：南西向き、常時ゴミ出し可能、分譲タイプ、B・T別、追焚機能、浴室乾燥機、トイレ、温水洗浄便座、洗面所独立、2口コンロ、IHクッキングヒーター、システムキッチン、食器洗浄乾燥機、ディスボーター、クローゼット、シューズボックス、室内洗濯機置場、給湯、都市ガス、全居室フローリング、床暖房、エアコン、エアコン2台以上、全居室エアコン、CS、BS端子、CATV、オートロック、モニターインターホン、防犯カメラ、エレベーター、宅配BOX



物件種目	貸マンション
最寄駅	勝どき
間取タイプ	3LDK
賃料条件	賃料 330,000円
	礼金 1ヶ月 敷金 1ヶ月 保証金 なし

物件所在地	東京都中央区勝どき5丁目		
交通	都営大江戸線 勝どき 徒歩6分		
建物	建物名	勝どきザ・タワー 1023	
	構造・規模	RC 53階建 地下2階/10階部分	
	使用部分積	79.24㎡	
	間取内訳	洋6.7 洋6.2 洋4 K3.7 LD12.4	
築年月	2016年11月	契約期間	2年
管理費等	なし 共益費なし 雑費なし		
駐車場	なし		
現況	居住中	入居可能時期	2024年5月20日予定
設備	B・T別、追焚機能、浴室乾燥機、トイレ、温水洗浄便座、洗面所独立、2口コンロ、IHクッキングヒーター、システムキッチン、食器洗浄乾燥機、ディスボーター、クローゼット、シューズボックス、室内洗濯機置場、給湯、都市ガス、全居室フローリング、床暖房、エアコン、エアコン2台以上、全居室エアコン...		
保険等	要 2年16,250円		
備考	★2016年11月築分譲タワーマンション ■退去時通常清掃費用：㎡数×1,430円 ■更新料：新賃料の1ヵ月分 ■室内禁煙（バルコニー含） ■浄水器カートリッジ交換費用 ■保証会社利用必須※初回保証料：賃料等の50%、月額保証料：月額引落金額×1% 更新料：新賃料1ヶ月 賃貸保証：加入要 ■保証会社加入要※初回保証料賃料等0.5ヶ月・最低1.5万円、保証委託料賃料等1%/月・最低300円		

国土交通大臣 (1) 第10590号



株式会社 **CreaVision**

〒106-0045 東京都港区麻布十番 1-7-1 MGB麻布十番6階

TEL 03-6890-7755

FAX 03-6890-7757

URL <http://www.creavision.co.jp>

mail info@creavision.co.jp

取引態様	仲介	
手数料負担の割合	貸主	借主
手数料配分の割合	元付	客付

賃貸マンション

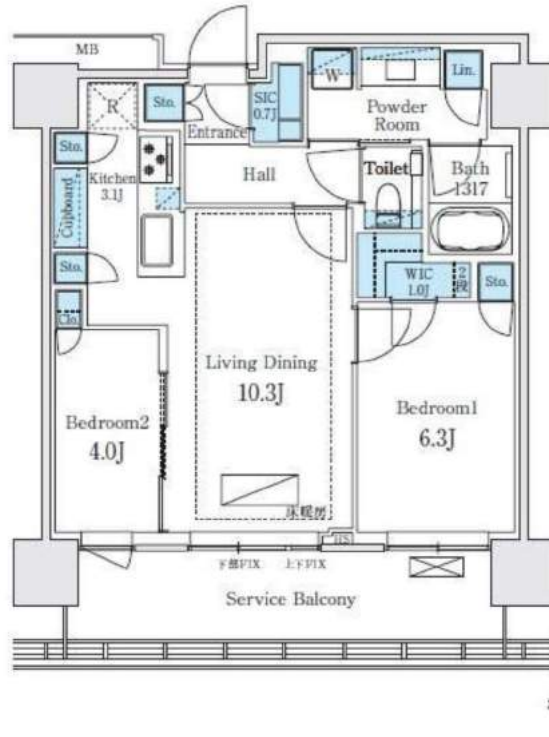
■建物外観■



JR横浜駅直結 新築タワーマンション誕生！！

★引っ越し日時 調整要(日時事前予約が必要です)
★各階にごみ置き場・宅配ボックスがあります

★バルコニーに出ることはできません



■現地案内図■



※図面と現況に相違がある場合は現況優先と致します。



物件名称	THE YOKOHAMA FRONT TOWER 1612号室		
タイプ	2LD・K+WIC+SIC		
賃料	340,000 円/月		
管理費/共益費	30,000円/月		
敷金	1ヶ月	礼金	1ヶ月

物件在	神奈川県横浜市神奈川区鶴屋町一丁目41、42番(地番)		
交通	JR根岸線『横浜』	駅 徒歩	3分
	バス乗車	分	停 徒歩 分
	JR湘南新宿線『横浜』	駅 徒歩	3分
	バス乗車	分	停 徒歩 分
建物	構造・規模	鉄筋コンクリート造(一部鉄骨) 地上43階 地下2階建	賃貸戸数 4戸
	専有面積	58.13 m ² (17.58 坪)	
竣工年月	2023年12月		
入居予定日	5月上旬	案内可能日	5月上旬
契約期間	2年	更新料	新賃料の1ヶ月分相当額
駐車場	無	駐車場備考	
駐車場料金			
賃貸保証委託契約	区分	必須 レジデントアシスタンス(株) 他3社	
	条件	初回保証委託料(最低20,000円) / 月額賃料等の50%、 2年日以降: 9,600円/年	
保険	借家人賠償責任保険を付帯した火災保険にご加入いただきます		
管理会社	株式会社相鉄リビングサポート		
その他費用	口振振替事務手数料: 110円(税込) / 月 退去時における通常清掃費用: 76,731円(税込)		
設備	床暖房 エアコン 食洗機 浴室乾燥機 給湯追い焚き B・S・C・S コントロール オートロック 宅配ロッカー		
備考	フロント 管理: 通勤 ■電子契約不可 ■引越し日時事前予約必須		

めやす賃料	384,167円/月
めやす賃料とは賃料、共益費・管理費、敷引金、礼金、更新料を含み、賃料等の改定が無いものと仮定して4年間貸借した場合(定期借家の場合)、契約期間)の1ヶ月あたりの金額です。 ※ 敷引金は、敷金の償却、保証金の償却など、預かった金銭から必ず差し引くものをいいます。 ※ めやす賃料は、消費者に適切な情報を提供するための表示であり、事業者に一時金を推奨しているものではありません。 ※ めやす賃料は、実際の総支払額と異なる場合があります。詳しくは、不動産会社にご確認ください。 *お申し込み後、審査の結果お断りする場合がございます。	

国土交通大臣(1)第10590号

株式会社 **CreaVision**

〒106-0045 東京都港区麻布十番 1-7-1 MGB麻布十番6階

TEL 03-6890-7755
FAX 03-6890-7757
URL <http://www.creavision.co.jp>
mail info@creavision.co.jp

取引態様	仲介	
手数料負担の割合	貸主	借主
手数料配分の割合	元付	客付

パークリクス虎ノ門 905号

2LDK 56.21m²
バルコニー4.14 m²

家賃 **345,000円** 共益費15,000円

- ☆眺望、日当たり良好
- ホテルライクな内廊下
- ☆24時間ゴミ出し可能

取寄駅	神谷町 / 徒歩6分
敷礼	敷金1カ月 / 礼金1カ月
住所	東京都港区西新橋3丁目14-8
交通	日比谷線「虎ノ門ヒルズ」 6分 都営三田線「御成門」7分 銀座線「虎ノ門」8分 山手線「新橋」14分
構造	鉄筋コンクリート造 18階建
建物	92戸 / 平成31年2月築
設備	EV・オートロック・宅配ボックス・ 24時間換気システム・水栓一体型浄水器・ビルトイン食洗機



契約条件	2年間(普通契約)
引渡し	【現況】空 【引渡】即
家財保険	要加入
その他	※楽器不可 ※浄水器カートリッジ交換費用:借主様負担 ※トランクルーム使用不可 ※事務所使用:不可 ※解約時ハウスクリーニング別途費用負担有 ※インターネット(NTT東日本株式会社)



国土交通大臣(1)第10590号

株式会社 **CreaVision**

〒106-0045 東京都港区麻布十番 1-7-1 MGB麻布十番6階

TEL 03-6890-7755
FAX 03-6890-7757
URL <http://www.creavision.co.jp>
mail info@creavision.co.jp

取引態様	仲介		
手数料負担の割合	貸主	借主	
手数料配分の割合	元付	寄付	

新築貸マンション

勝どき駅

パークタワー勝どきサウス

間取り
3LDK

専有面積
77.58㎡

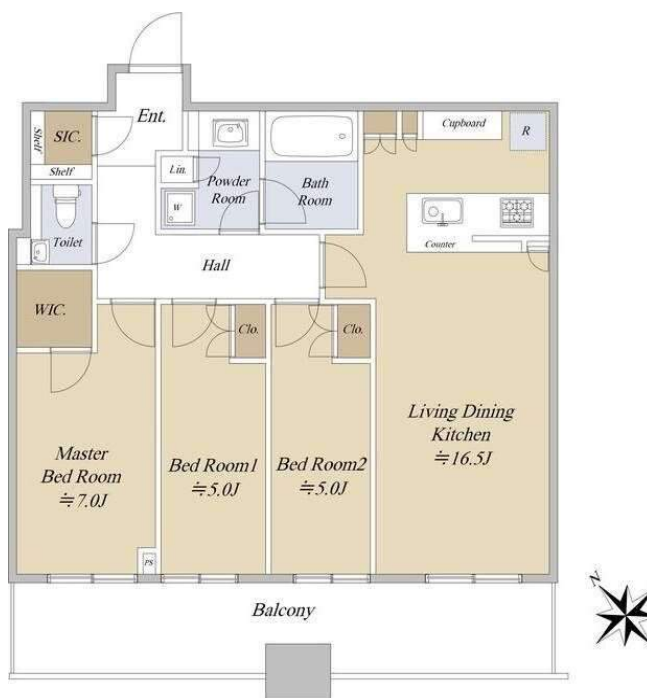
築年月
2023年08月



新築

チェックポイント！

主要採光面：南西向き,楽器相談,二人入居可,B・T別,追焚機能,浴室乾燥機,温水洗浄便座,シャワー付洗面化粧台,カウンターキッチン,システムキッチン,食器洗浄乾燥機,浄水器,ディスプレイ,収納スペース,ウォークインクローゼット,シューズI C,室内洗濯機置場,フローリング,床暖房,エアコン,CATV,オートロック,モニタ付オートロック,モニタ付インターホン,エレベーター,宅配BOX



新築貸マンション

最寄駅
勝どき

間取タイプ
3LDK

賃料
398,000円

礼金1ヶ月 敷金1ヶ月 保証金なし

物件所在地	東京都中央区勝どき4丁目		
交通	都営大江戸線 勝どき 徒歩2分		
建物	建物名	パークタワー勝どきサウス	
	構造・規模	RC 58階建 地下3階/24階部分	
間取内訳	使用部分積	77.58㎡	
	間取内訳	LDK16.5 洋7 洋5 洋5	
築年月	2023年08月	契約期間	2年
管理費等	なし 共益費20,000円/月 雑費なし		
駐車場	なし		
現況	空家	入居可能時期	即時
設備	B・T別,追焚機能,浴室乾燥機,温水洗浄便座,シャワー付洗面化粧台,カウンターキッチン,システムキッチン,食器洗浄乾燥機,浄水器,ディスプレイ,収納スペース,ウォークインクローゼット,シューズI C,室内洗濯機置場,フローリング,床暖房,エアコン,CATV,オートロック,モニタ付オート...		
保険等	要1年10,000円		
備考	■温水洗浄暖房便座 ■床暖房(LD) ■南西向き ■浴槽(1418) ■ワイドスパン 更新料:新賃料1ヶ月		

国土交通大臣(1)第10590号



株式会社 **CreaVision**

〒106-0045 東京都港区麻布十番 1-7-1 MGB麻布十番6階

TEL 03-6890-7755

FAX 03-6890-7757

URL <http://www.creavision.co.jp>

mail info@creavision.co.jp

取引態様	仲介		
手数料負担の割合	貸主		借主
手数料配分の割合	元付		客付

貸マンション

白金高輪駅

白金ザ・スカイ E棟 2718

間取り
2LDK

専有面積
56.72㎡

築年月
2023年02月



定期借家

チェックポイント！

主要採光面：南西向き,楽器相談,ペット相談,常時ゴミ出し可能,分譲タイプ,B・T別,追焚機能,浴室乾燥機,トイレ,温水洗浄便座,洗面所独立,ガスコンロ付,3口以上コンロ,カウンターキッチン,システムキッチン,食器洗浄乾燥機,ティスボーザー,シューズボックス,トランクルーム,室内洗濯機置場,給湯,都市ガス,全居室フローリング,床暖房,エアコン,エアコン2台以上,全居室エアコン,C S,B S端子,C A T V,光ファイバー,オートロック,モニタ付インターホン,防犯カメラ,エレベーター,宅配BOX



Entrance: 玄関
Living Dining Room: リビングダイニング
Lin: リネン庫
Kitchen: キッチン
Lavatory: 洗面所
Bed Room: 洋室
Bath Room: 浴室
Clo: 押入・クローゼット

Storage Room: 納戸
PS: バイブスペース
Toilet: トイレ
Balcony: バルコニー
洗濯機置き場
Hall: ホール
SIC: シューズインクローゼット
Cupboard: 食器棚

物件種目	貸マンション
最寄駅	白金高輪
間取タイプ	2LDK
賃貸条件	賃料 440,000円
	礼金1ヶ月 敷金1ヶ月 保証金なし

物件所在地	東京都港区白金1丁目		
交通	東京メトロ南北線 白金高輪 徒歩3分		
建物	建物名	白金ザ・スカイ E棟 2718	
	構造・規模	RC 45階建 地下1階/27階部分	
	使用部分積	56.72㎡	
	間取内訳	LDK10 洋3.9 洋6	
築年月	2023年02月	契約期間	3年
管理費等	なし 共益費なし 雑費なし		
駐車場	なし		
現況	居住中	入居可能時期	2024年5月31日予定
設備	B・T別追焚機能浴室乾燥機,トイレ,温水洗浄便座,洗面所独立,ガスコンロ付,3口以上コンロ,カウンターキッチン,システムキッチン,食器洗浄乾燥機,ティスボーザー,シューズボックス,トランクルーム,室内洗濯機置場,給湯,都市ガス,全居室フローリング,床暖房,エアコン,エアコン2台以上...		
保険等	要 2年14,660円		
備考	【借主負担】■退去時清掃費用: ㎡×1, 100円 ■口座振替手数料月: 110円 ■退去時清掃費用: 専有面積(㎡)×1, 100円 ■退去時エアコンクリーニング費用 ■LIBRサービス補償料: 月額640円 ■有料共用施設利用料 ■ペット飼育時敷金1か月追加更新料: なし 賃貸保証: 加入要 ■保証会社原則加入※初回保証料: 賃料等の50%~(最低2万円)・月額保証料: 月額引落金額×1% 利用駅1: 都営三田線 白金高輪 徒歩3分 利用駅2: 都営大江戸線 麻布1番 徒歩13分		

国土交通大臣(1)第10590号



株式会社 **CreaVision**

〒106-0045 東京都港区麻布十番 1-7-1 MGB麻布十番6階

TEL 03-6890-7755

FAX 03-6890-7757

URL <http://www.creavision.co.jp>

mail info@creavision.co.jp

取引態様	仲介	
手数料負担の割合	貸主	借主
手数料配分の割合	元付	客付

貸マンション

横浜駅

THE YOKOHAMA FRONT TOWER(ザ ヨコハマフロントタワー) 2109

間取り
2LDK

専有面積
58.88㎡

築年月
2023年12月

横浜駅直結 24時間コンシェルジュ

チェックポイント!

バイク置場空無駐輪場有、主要採光面：南向きベット不可、常時ゴミ出し可能分譲タイプ、B・T別シャワー・追焚機能トイレ、温水洗浄便座、洗面所シャワー付洗面化粧台、ガスコンロ付、3口以上コンロシステムキッチン、グリル、食器洗浄乾燥機、収納スペース、全居室収納、クローゼット、ウォークインクローゼット、シューズボックス、人感センサー付照明、ダウンライト、室内洗濯機置場、洗濯機置場、室内物干し給湯、都市ガス、フローリング、全居室フローリング、都市ガス給湯、床暖房、エアコン2台以上、全居室エアコン、C S、B S端子、インターネット対応、光ファイバー、ダブルロックドア、オートロック、モニタ付オートロック、モニタ付インターホン、ディン...



物件種目	貸マンション
最寄駅	横浜
間取タイプ	2LDK
賃料	480,000円
貸借条件	礼金1ヶ月 敷金1ヶ月 保証金なし

物件所在地	神奈川県横浜市神奈川区鶴屋町1丁目41		
交通	J R 東海道本線 横浜 徒歩2分		
建物	建物名	THE YOKOHAMA FRONT TOWER(ザ ヨコハマフロントタワー) 2109	
	構造・規模	R C 43階建 地下2階/21階部分	
	使用部分積	58.88㎡	
	間取内訳	洋 6.5・4 LDK 11.1	
築年月	2023年12月	契約期間	2年
管理費等	20,000円/月		
駐車場	空無 49,000円/月		
現況	空家	入居可能時期	即時
設備	B・T別シャワー・追焚機能トイレ、温水洗浄便座、洗面所シャワー付洗面化粧台、ガスコンロ付、3口以上コンロシステムキッチン、グリル、食器洗浄乾燥機、収納スペース、全居室収納、クローゼット、ウォークインクローゼット、シューズボックス、人感センサー付照明、ダウンライト、室内洗濯機置場...		
保険等	要2年		
備考	更新料：新賃料1ヶ月 賃貸保証：加入要 全保連 日本セーフティ 利用駅1：東急東横線 横浜 徒歩2分 利用駅2：京急本線 横浜 徒歩3分		

国土交通大臣(1)第10590号

株式会社 **CreaVision**

〒106-0045 東京都港区麻布十番 1-7-1 MGB麻布十番6階

TEL 03-6890-7755

FAX 03-6890-7757

URL <http://www.creavision.co.jp>

mail info@creavision.co.jp

取引態様	仲介		
手数料負担の割合	貸主	借主	
手数料配分の割合	元付	客付	



貸マンション

表参道駅

表参道ヒルズゼルコバテラス

間取り
1LDK

専有面積
62.26㎡

築年月
2006年01月

定期借家

チェックポイント！

駐輪場有,主要採光面：南西向き,ペット相談,免震構造,B・T別,温水洗浄便座,洗面所独立,浄水器,収納スペース,トランクルーム,室内洗濯機置場,給湯,フローリング,床暖房,エアコン,オートロック,エレベーター,宅配BOX



物件種目	貸マンション
最寄駅	表参道
間取タイプ	1LDK
賃貸条件	賃料 500,000円 礼金 1ヶ月 敷金 1ヶ月 保証金 なし

物件所在地	東京都渋谷区神宮前 4丁目 1 2		
交通	東京メトロ半蔵門線 表参道 徒歩2分		
建物	建物名	表参道ヒルズゼルコバテラス	
	構造・規模	SRC・S・RC造 6階建 地下6階/3階部分	
	使用部分積	62.26㎡	
	間取内訳		
築年月	2006年01月	契約期間	3年
管理費等	40,000円/月 共益費なし 雑費なし		
駐車場	なし		
現況	居住中	入居可能時期	2024年5月22日予定
設備	B・T別,温水洗浄便座,洗面所独立,浄水器,収納スペース,トランクルーム,室内洗濯機置場,給湯,フローリング,床暖房,エアコン,オートロック,エレベーター,宅配BOX		
保険等	要 2年		
備考	更新料:新賃料 1ヶ月 利用駅1:東京メトロ千代田線 明治神宮前 徒歩3分 利用駅2:JR山手線 原宿 徒歩7分		

国土交通大臣 (1) 第10590号



株式会社 **CreaVision**

〒106-0045 東京都港区麻布十番 1-7-1 MGB麻布十番6階

TEL 03-6890-7755

FAX 03-6890-7757

URL <http://www.creavision.co.jp>

mail info@creavision.co.jp

取引態様	仲介		
手数料負担の割合	貸主		借主
手数料配分の割合	元付		客付

貸マンション

天王洲アイランド

ワールドシティータワーズ アクアタワー A2-2104

間取り
2SLDK

専有面積
95.54㎡

築年月
2005年10月

角部屋・陽当り、眺望良好
24時間365日有人管理

チェックポイント!

バイク置場有(1,000円/月)、駐輪場有(500円/月)、主要採光面：東向き、社宅可、事務所使用不可、SOHO使用不可、ベット不可、2面採光、隣接建物距離2m以上、前面採光、B・T別オートバス、造替機能、TV付浴室、浴室暖房、浴室乾燥機、トイレ、温水洗浄便座、洗面台洗面所独立、3口以上コンロ、独立型キッチンシステム、タリル食器洗浄乾燥機、浄水器、ディスボージャー、収納スペース、全居室収納クローゼット、ウォークインクローゼット、シューズボックス、トランクルーム、洗濯乾燥機、照明器具、間接照明、ダウンライト、室内洗濯機置場、全居室フローリング、可動間仕切り床暖房、ビルトインエアコン、全居室エアコン、CS、BS端子インターネ...



物件種目	貸マンション
最寄駅	天王洲アイランド
間取タイプ	2SLDK
賃料条件	賃料 550,000円
	礼金1ヶ月 敷金1ヶ月 保証金なし

物件所在地	東京都港区港南4丁目		
交通	東京モノレール羽田線 天王洲アイランド 徒歩4分		
建物	建物名	ワールドシティータワーズ アクアタワー A2-2104	
	構造・規模	RC 42階建/21階部分	
	使用部分積	95.54㎡	
	間取内訳	洋 8・6 LDK 24.6 S 2.9	
築年月	2005年10月	契約期間	2年
管理費等	なし 共益費なし 雑費なし		
駐車場	有 23,000円/月		
現況	空家	入居可能月期	相談
設備	B・T別オートバス、造替機能、TV付浴室、浴室暖房、浴室乾燥機、トイレ、温水洗浄便座、洗面台洗面所独立、3口以上コンロ、独立型キッチンシステム、タリル食器洗浄乾燥機、浄水器、ディスボージャー、収納スペース、全居室収納クローゼット、ウォークインクローゼット、シューズボックス...		
保険等	要2年		
備考	駐車場23000-48000バイク1000-3000駐輪場200-500 要確認 賃貸保証：加入要 賃料の0.5ヵ月分 利用駅1：東京臨海高速鉄道りんかい線 天王洲アイランド 徒歩8分 利用駅2：JR東海道新幹線 品川 徒歩13分		

国土交通大臣(1)第10590号



株式会社 CreaVision

〒106-0045 東京都港区麻布十番 1-7-1 MGB麻布十番6階

TEL 03-6890-7755

FAX 03-6890-7757

URL <http://www.creavision.co.jp>

mail info@creavision.co.jp

取引態様	仲介		
手数料負担の割合	貸主	借主	
手数料配分の割合	元付	客付	

貸マンション

北参道駅

パークコート神宮北参道 ザ タワー

間取り
2LDK

専有面積
67.83㎡

築年月
2023年01月



定期借家

チェックポイント！

バイク置場空無,駐輪場有(300円/月),主要採光面:北向き,楽器相談,分譲タイプ,B・T別,シャワー,追焚機能,浴室乾燥機,トイレ,温水洗浄便座,洗面所独立,ガスコンロ付,システムキッチン,食器洗浄乾燥機,浄水器,ウォークインクローゼット,室内洗濯機置場,フローリング,都市ガス給湯,床暖房,エアコン2台以上,C A T V,インターネット対応,オートロック,モニタ付インターホン,バルコニー,エレベーター



物件種目	貸マンション
最寄駅	北参道
間取タイプ	2LDK
賃貸条件	賃料 615,000円
	礼金1ヶ月 敷金1ヶ月 保証金なし

物件所在地	東京都渋谷区千駄ヶ谷4丁目		
交通	東京メトロ副都心線 北参道 徒歩1分		
建物	建物名	パークコート神宮北参道 ザ タワー	
	構造・規模	RC 28階建 地下1階/18階部分	
	使用部分積	67.83㎡	
	間取内訳	LDK15.8帖 洋室7.3帖 洋室6.0帖	
築年月	2023年01月	契約期間	3年
管理費等	35,000円/月 共益費なし 雑費なし		
駐車場	空無		
現況	空家	入居可能時期	即時
設備	B・T別シャワー追焚機能浴室乾燥機トイレ温水洗浄便座洗面所独立,ガスコンロ付,システムキッチン,食器洗浄乾燥機,浄水器,ウォークインクローゼット,室内洗濯機置場,フローリング,都市ガス給湯,床暖房,エアコン2台以上,C A T V,インターネット対応,オートロック,モニタ付インタ...		
保険等	要1年12,700円		
備考	◆退去時清掃費用借主負担特約:74,613円(税込)◆保証会社利用必須(保証料:初回賃料等の50%、賃料収納月以降1,000円/月)◆安心入居サポート月770円◆有料TV・浄水カートリッジ別途費用負担◆禁煙住戸◆安心入居サポート770円 更新料:なし 利用駅1:JR山手線代々木徒歩6分 利用駅2:JR総武・中央緩行線代々木徒歩6分		

国土交通大臣(1)第10590号



株式会社 CreaVision

〒106-0045 東京都港区麻布十番 1-7-1 MGB麻布十番6階

TEL 03-6890-7755

FAX 03-6890-7757

URL <http://www.creavision.co.jp>

mail info@creavision.co.jp

取引態様	仲介	
手数料負担の割合	貸主	借主
手数料配分の割合	元付	客付

貸マンション

渋谷駅

パークコート渋谷 ザ タワー

間取り
3LDK

専有面積
74.87㎡

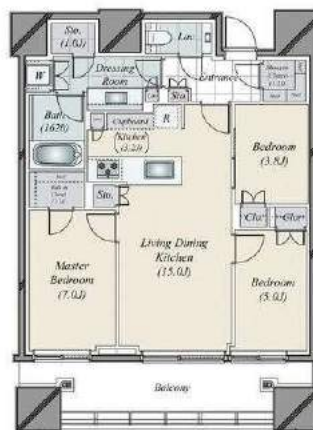
築年月
2020年07月



定期借家

チェックポイント!

バイク置場空無,駐輪場有(400円/月),主要採光面:南向き,楽器相談,ペット相談,分譲タイプ,B・T別,シャワー,追焚機能,浴室乾燥機,トイレ,温水洗浄便座,洗面所独立,IHクッキングヒーター,システムキッチン,食器洗浄乾燥機,浄水器,ウォークインクローゼット,シューズボックス,トランクルーム,室内洗濯機置場,フローリング,都市ガス給湯,床暖房,全居室エアコン,CATV,インターネット対応,オートロック,モニタ付インターホン,バルコニー,エレベーター,宅配BOX



物件種目	貸マンション
最寄駅	渋谷
間取タイプ	3LDK
賃貸条件	賃料 710,000円
	礼金1ヶ月 敷金2ヶ月 保証金なし

物件所在地	東京都渋谷区宇田川町		
交通	東京メトロ半蔵門線 渋谷 徒歩9分		
建物	建物名	パークコート渋谷 ザ タワー	
	構造・規模	RC 39階建 地下4階/22階部分	
	使用部分積	74.87㎡	
	間取内訳	LDK15.0帖 洋室7.0帖 洋室5.0帖 洋室3.8帖	
築年月	2020年07月	契約期間	3年
管理費等	なし 共益費なし 雑費なし		
駐車場	空無		
現況	空家	入居可能時期	相談
設備	B・T別,シャワー,追焚機能,浴室乾燥機,トイレ,温水洗浄便座,洗面所独立, IHクッキングヒーター,システムキッチン,食器洗浄乾燥機,浄水器,ウォークインクローゼット,シューズボックス,トランクルーム,室内洗濯機置場,フローリング,都市ガス給湯,床暖房,全居室エアコン,CATV,インタ...		
保険等	要1年12,700円		
備考	◆退去時清掃費用借主負担特約:82,357円(税込)◆保証会社利用必須(保証料:初月賃料等の50%、収納開始日より月額千円)◆インターネット専用回線利用可◆有料TV借主負担◆安心入居サポート月7700円◆禁煙住戸◆安心入居サポート月7700円 更新料:なし 利用駅1:東京メトロ銀座線 渋谷 徒歩9分 利用駅2:JR山手線 渋谷 徒歩10分		

国土交通大臣(1)第10590号



株式会社 CreaVision

〒106-0045 東京都港区麻布十番 1-7-1 MGB麻布十番6階

TEL 03-6890-7755

FAX 03-6890-7757

URL <http://www.creavision.co.jp>

mail info@creavision.co.jp

取引態様	仲介		
手数料 負担の割合	貸主		借主
手数料 配分の割合	元付		客付

貸マンション

表参道駅

ブルーム表参道 101

間取り
1SLDK

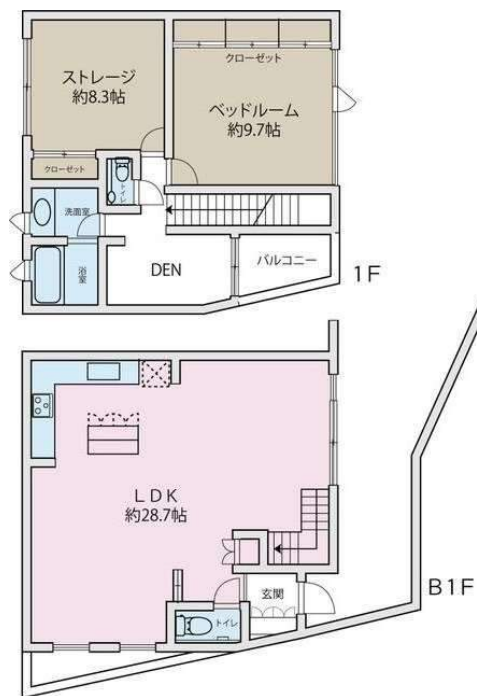
専有面積
121.27㎡

築年月
2003年03月



チェックポイント!

主要採光面：南西向き,社宅可,SOHO使用可,楽器不可,D I Y不可,ペット不可,保証人不要,二人入居可,2面採光,デザイナーズ,角部屋,B・T別,シャワー,トイレ,トイレ2ヶ所,温水洗浄便座,洗面所,洗面台,洗面所独立,ガスコンロ可,3口以上コンロ,システムキッチン,グリル,食器洗浄乾燥機,食器乾燥機,収納スペース,全居室収納,クローゼット,シューズボックス,洗濯乾燥機,フローリング,床暖房,エアコン,エアコン2台以上,ビルトインエアコン,全居室エアコン,オートロック,モニター付インターホン,バルコニー,ウッドデッキ



物件種目	貸マンション
最寄駅	表参道
間取タイプ	1SLDK
賃貸条件	賃料 800,000円 礼金1ヶ月 敷金1ヶ月 保証金なし

物件所在地	東京都渋谷区神宮前5丁目39-7		
交通	東京メトロ千代田線 表参道 徒歩7分		
建物	建物名	ブルーム表参道 101	
	構造・規模	RC 3階建 地下1階/メゾネット B1階~1階部分	
	使用部分積	121.27㎡	
	間取内訳	洋 9.7 LDK 28.7 S 8.3	
築年月	2003年03月	契約期間	2年
管理費等	なし 共益費なし 雑費なし		
駐車場			
現況	居住中 2024年05月22日退去予定	入居可能時期	相談
設備	B・T別,シャワー,トイレ,トイレ2ヶ所,温水洗浄便座,洗面所,洗面台,洗面所独立,ガスコンロ可,3口以上コンロ,システムキッチン,グリル,食器洗浄乾燥機,食器乾燥機,収納スペース,全居室収納,クローゼット,シューズボックス,洗濯乾燥機,フローリング,床暖房,エアコン,エアコン2台以上...		
保険等	要 2年22,000円		
備考	複数路線利用可♪閑静な住宅街に位置するデザイナーズ物件♪ビルトインオープン付き♪100㎡超のメゾネットタイプのお部屋です。更新料:新賃料1ヶ月 賃貸保証:加入要 保証会社必須/初回40%、年更新1.4万円(大手法人・社宅代行の場合は応相談) 鍵交換等:有 22,000円~ 利川駅1:東京メトロ千代田線 明治神宮前 徒歩9分 利川駅2:JR山手線 原宿 徒歩14分		

国土交通大臣(1)第10590号



株式会社 **CreaVision**

〒106-0045 東京都港区麻布十番 1-7-1 MGB麻布十番6階

TEL 03-6890-7755

FAX 03-6890-7757

URL <http://www.creavision.co.jp>

mail info@creavision.co.jp

取引態様	仲介	
手数料負担の割合	貸主	借主
手数料配分の割合	元付	客付

貸マンション

神谷町駅

パークコート虎ノ門 12F

間取り
3LDK

専有面積
87.48㎡

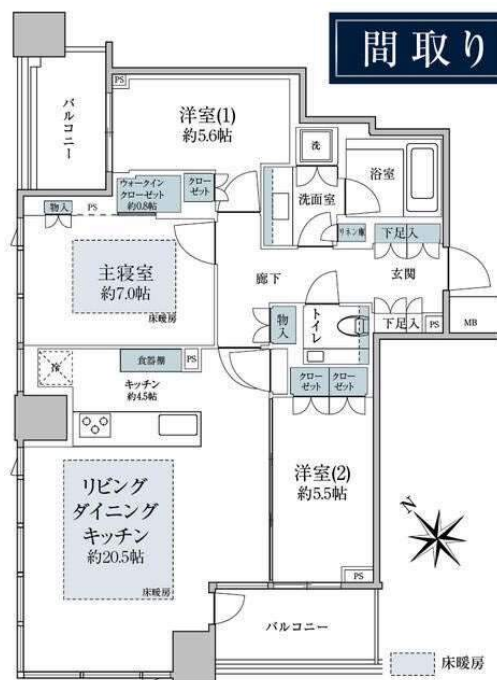
築年月
2021年11月



定期借家

チェックポイント！

主要採光面：北西向き、ベット不可、2面採光、常時ゴミ出し可能、角部屋、B・T別、追焚機能、浴室乾燥機、トイレ、温水洗浄便座、洗面所独立、3口以上コンロ、システムキッチン、グリル、食器洗淨乾燥機、浄水器、ディスボージャー、全居室収納、クローゼット、ウォークインクローゼット、シューズボックス、室内洗濯機置場、全居室フローリング、床暖房、エアコン、モニタ付オートロック、24時間セキュリティ、2面バルコニー、エレベーター2基以上、宅配BOX、フロントサービス、共用パティールーム、各フロアゴミ捨て場所あり



間取り

貸マンション

神谷町

3LDK

賃料 800,000円

礼金1ヶ月 敷金2ヶ月 保証金なし

物件所在地	東京都港区虎ノ門4丁目 1-20		
交通	東京メトロ日比谷線 神谷町 徒歩3分		
建物	建物名	パークコート虎ノ門 12F	
	構造・規模	RC 21階建/12階部分	
	使用部分積	87.48㎡	
間取内訳			
築年月	2021年11月	契約期間	5年
管理費等	20,000円/月		
駐車場			
現況	空家	入居可能時期	相談
設備	B・T別追焚機能、浴室乾燥機、トイレ、温水洗浄便座、洗面所独立、3口以上コンロ、システムキッチン、グリル、食器洗淨乾燥機、浄水器、ディスボージャー、全居室収納、クローゼット、ウォークインクローゼット、シューズボックス、室内洗濯機置場、全居室フローリング、床暖房、エアコン、モニタ付オート...		
保険等	要 2年24,000円		
備考	※1年未満解約時賃料等1ヶ月分違約金 ※図面と現況が異なる場合は現況優先となります。 ※法人可 ※床暖房の貼替に伴う修理が必要な故障の場合、修理できず「利用不可」となる場合がある事を予め承諾（承知）するものとする ホームマスター：16,500円 更新料：新賃料1ヶ月 利用駅1：東京メトロ南北線 六本木一丁目 徒歩7分		

国土交通大臣(1)第10590号



株式会社 CreaVision

〒106-0045 東京都港区麻布十番 1-7-1 MGB麻布十番6階

TEL 03-6890-7755

FAX 03-6890-7757

URL <http://www.creavision.co.jp>

mail info@creavision.co.jp

取引態様	仲介		
手数料負担の割合	貸主		借主
手数料配分の割合	元付		客付

貸マンション

広尾駅

ビバリーホームズ広尾 302号室 302

間取り
3SLDK

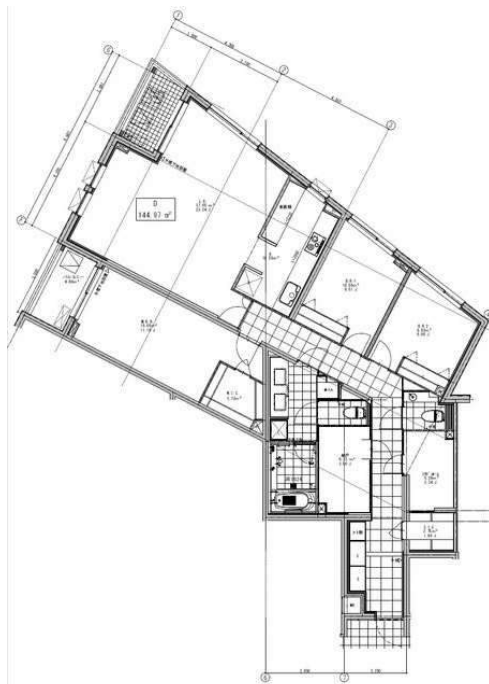
専有面積
144.90㎡

築年月
2021年12月

ハイクオリティマンション インターネット無料!

チェックポイント!

バイク置場有(11,000円/月)駐輪場有(無料)主要採光面：南向き、2面採光外観タイル張り角部屋、B・T別オートバス、追焚機能浴室暖房浴室乾燥機、ミストサウナ、トイレ、トイレ2ヶ所、温水洗浄便座、洗面台、洗面所独立、ガスコンロ付、3口以上コンロ、システムキッチン、グリル、ガスオーブン、食器洗浄乾燥機、浄水器、キッチン床暖房、収納スペース、全居室収納、クローゼット、ウォークインクローゼット、シューズボックス、シューズ1C、トランクルーム、照明器具、室内洗濯機置場、都市ガス、複層ガラス、フローリング、全居室フローリング、都市ガス給湯、床暖房、エアコン、エアコン2台以上、ビルトインエアコン、全居室エアコン、CATV、インターネット。



物件種目	貸マンション
最寄駅	広尾
間取タイプ	3SLDK
賃貸条件	賃料 948,000円 礼金1ヶ月 敷金2ヶ月 保証金なし

物件所在地	東京都渋谷区広尾3丁目 4-18		
交通	東京メトロ日比谷線 広尾 徒歩11分		
建物	建物名	ビバリーホームズ広尾 302号室 302	
	構造・規模	RC 5階建 地下1階/2階部分	
	使用部分積	144.90㎡	
	間取内訳	洋 11.1・6.5・6 LDK 29.7 S 3.9・3.2	
築年月	2021年12月	契約期間	2年
管理費等	22,000円/月		
駐車場	有 47,300円/月		
現況	居住中	入居可能時期	2024年7月中旬予定
設備	B・T別オートバス、追焚機能浴室暖房、浴室乾燥機、ミストサウナ、トイレ、トイレ2ヶ所、温水洗浄便座、洗面台、洗面所独立、ガスコンロ付、3口以上コンロ、システムキッチン、グリル、ガスオーブン、食器洗浄乾燥機、浄水器、キッチン床暖房、収納スペース、全居室収納、クローゼット、ウォークイン...		
保険等	要2年		
備考	人気エリアで充実のハイクオリティマンション!!! トランクルーム：3,300円/月 更新料：新賃料1ヶ月 賃貸保証：加入要 保証会社：株式会社Casa 初回保証委託料：賃料等の合計額の50% 継続保証委託料：10,000円(1年毎) ※口座振替手数料：月額330円(10%税込) 鍵交換代等：有 78,100円〜 利川駅1：JR山手線 恵比寿 徒歩18分 利川駅2：JR埼京線 恵比寿 徒歩18分		

国土交通大臣(1)第10590号



株式会社 **CreaVision**

〒106-0045 東京都港区麻布十番 1-7-1 MGB麻布十番6階

TEL 03-6890-7755

FAX 03-6890-7757

URL <http://www.creavision.co.jp>

mail info@creavision.co.jp

取引態様	仲介	
手数料負担の割合	貸主	借主
手数料配分の割合	元付	客付

物件名	愛宕グリーンヒルズフォレストタワー (32階 3204号室)	交通	日比谷線 「神谷町」 駅	徒歩5分	物件種目	賃貸マンション		
			銀座線 「虎ノ門」 駅	徒歩10分		賃料	990,000	敷金
			三田線 「御成門」 駅	徒歩4分				礼金

ヒルズスパ利用権・ペット相談・08047140630に連絡ください

- スパ & フィットネス
- スカイラウンジ
- 医療サービス
- フロントサービス
- ドアマン & ポーターサービス



SCALE=1/100



※図面と現状が異なる場合は、現状を優先いたします。

所在地	東京都港区愛宕2-3-1		
専有面積	88.69㎡ (坪)		
バルコニー	㎡ (坪)		
間取り	2LDK		
総戸数	353戸		
構造	SRC造 地上4階・地下4階		
築年月	2001年10月		
管理費	賃料に含む	契約形態	定期借家
再契約料	無	契約期間	3年間 再契約可
現状	空家		
入居時期	相談		
駐車場	有 (月額 円)		
駐輪場	有 (月額 円)		
バイク置場	有 (月額 円)		
トランクルーム	有 (月額 円) ㎡		
エレベーター	有	ガス	都市ガス
設備	エレベーター、TVモニター付オートロック 24時間ごみ出し可、24時間有人管理 監視・防犯カメラ、バイク置場・駐輪場有 ヒルズスパ利用権、ゲストルーム、健康相談室 システムキッチン、シャワートイレ、冷暖房設備 CATV、BS、CS、有線放送、光ファイバー インターネット回線引込、バルコニー、洗濯乾燥機 冷蔵庫、電子レンジ、食器洗浄乾燥器、オープン		
備考	当社指定の火災保険に加入必須 ※保証会社利用不可・連帯保証人必須 外国籍の方入居可能 ※ナイトワークの方不可 大型の犬・猫等 あわせて2匹まで飼育可		
	※1年未満の解約は賃料1ヶ月相当の違約金有		

国土交通大臣(1)第10590号



株式会社 **CreaVision**

〒106-0045 東京都港区麻布十番 1-7-1 MGB麻布十番6階

TEL 03-6890-7755

FAX 03-6890-7757

URL <http://www.creavision.co.jp>

mail info@creavision.co.jp

取引態様	仲介		
手数料負担の割合	貸主		借主
手数料配分の割合	元付		客付

貸マンション

代々木上原駅

アゼリアヒルズ 100号室

間取り
4LDK

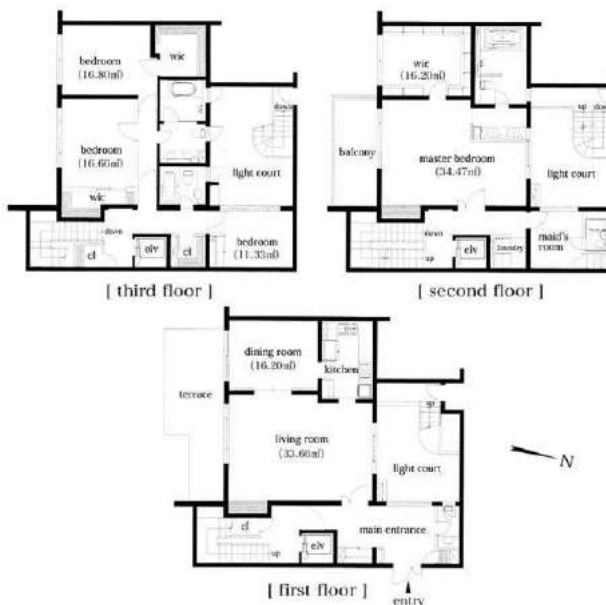
専有面積
310.50㎡

築年月
1996年08月

定期借家

チェックポイント!

法人契約希望,社宅可,事務所使用不可,SOHO使用不可,楽器相談,ペット相談,閑静な住宅街,B・T同室,トイレ2ヶ所,IHクッキングヒーター,食器洗浄乾燥機,トランクルーム,冷蔵庫,室内洗濯機置場,洗濯機置場,エアコン,CATV,モニタ付インターホン,庭



物件種目	貸マンション
最寄駅	代々木上原
間取タイプ	4LDK
賃貸条件	賃料 1,600,000円 礼金なし 敷金4ヶ月 保証金なし

物件所在地	東京都渋谷区西原3丁目44		
交通	小田急小田原線 代々木上原 徒歩3分		
建物	建物名	アゼリアヒルズ 100号室	
	構造・規模	RC 4階建/メゾネット 1階~3階部分	
	使用部分積	310.50㎡	
間取内訳			
築年月	1996年08月	契約期間	3年
管理費等	なし		
駐車場	有 無料		
現況	空家	入居可能時期	相談
設備	B・T同室,トイレ2ヶ所,IHクッキングヒーター,食器洗浄乾燥機,トランクルーム,冷蔵庫,室内洗濯機置場,洗濯機置場,エアコン,CATV,モニタ付インターホン,庭		
保険等	要		
備考	2014年フルリノベーション済み美しい庭 ペット相談 ファミリールーム ASIJスクールバス・ストップより徒歩3分 メイドルーム 利川駅1:東京メトロ千代田線代々木上原徒歩3分		



国土交通大臣 (1) 第10590号

株式会社 **CreaVision**

〒106-0045 東京都港区麻布十番 1-7-1 MGB麻布十番6階

TEL 03-6890-7755

FAX 03-6890-7757

URL <http://www.creavision.co.jp>

mail info@creavision.co.jp

取引態様	仲介	
手数料負担の割合	貸主	借主
手数料配分の割合	元付	客付

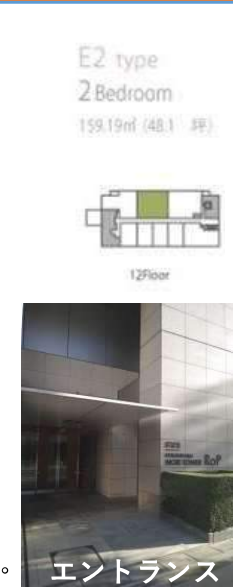
賃貸マンション

オランダヒルズ森タワーRop 1207号室

価格 **1,750,000円**
管理費込

2LDK

日比谷線 「神谷町」 徒歩1分
三田線 「御成門駅」 徒歩10分
南北線 「六本木1丁目駅」 徒歩10分



物件概要

所在地：東京都港区虎ノ門5-11-1
構造：鉄骨造
制振構造（CFT(コンクリート充填鋼管) 柱・粘体性制震ダンパー採用の制震構造）
地上24階建て地下2階
住宅エリア5階～13階
竣工：2004年10月
専有面積：159.19㎡ (48.1坪)

賃貸条件

敷金：4か月 礼金：なし
契約期間：3年（定期建物賃貸借契約）
火災保険：要

特記事項

保証会社利用不可、連帯保証人必須（原則）
ペット相談可（小型犬、猫、2匹まで）
ペットサイズ種類はご確認
退去時清掃費用1㎡あたり1100円ご負担
ペット飼育の場合上記に加えて消臭消毒
特別清掃費用1㎡1100円ご負担

設備

駐車場、トランクルーム、駐輪場、ヒルズスパ利用権、
ルーフガーデン、BBQエリア、ミーティングルーム

フローリング(LD)、ペット可能、ガスクックトップ、
食洗機、ガスオープン、洗濯乾燥機、バルコニー



最新の麻布台ヒルズに隣接
地上100mの緑豊かなルーフトップガーデンからのパノラマ、
間近にそびえる東京タワーのビューは思わず嘆息がこぼれる景観です。

RoP(Residence of Professionals)とは新しいライフスタイルの提案。
ビジネスにも便利なアクセス環境。広いピングルームを中心とした自由度の高い間取り。
ミーティングやプレゼンテーションにも使える会議室やラウンジ。
柔軟性と機能性の高い空間は「プロが使う道具」となり、あなたの創造性を刺激し、そして、無限の可能性を受け止めます。



「お客様からのありがとうの声、No1の会社を目指して」

国土交通大臣(1)第10590号

株式会社 **CreaVision**

〒106-0045 東京都港区麻布十番 1-7-1 MGB麻布十番6階

TEL 03-6890-7755
FAX 03-6890-7757
URL <http://www.creavision.co.jp>
mail info@creavision.co.jp

取引態様	仲介	
手数料	貸主	借主
負担の割合		
手数料	元付	客付
配分の割合		

六本木ヒルズレジデンス C4004号室

◇東京外口日比谷線・都営大江戸線『六本木』駅 徒歩4分◇
 ◇東京外口南北線・都営大江戸線『麻布十番』駅 徒歩8分◇

【物件の表示】

所在地：東京都港区六本木6-12-3
 構造：鉄骨鉄筋コンクリート造 地上43階建 地下2階
 設備：冷暖房・冷蔵庫・食器洗機・洗濯機・乾燥機・オープンガスレンジ・床暖房(LDK)・浄水器
 竣工：2003年4月



《賃貸条件》 ☆内見につきましてはご相談下さい。(要事前予約)

賃料：3,470,000円
 共益費：なし
 専有面積：296.62㎡ (89.7坪)
 間取り：4LDK+F
 駐車場：有 機械式 60,000円(別途消費税)
 礼金：なし
 敷金：賃料の4ヶ月分
 契約期間：3年間 (定期借家契約)
 入居時期：即日

《備考》

ペット可(ペット用フットバス有・大型犬可)、クリーニングサービス(有料)、制震構造
 24Hフロントデスク・24H医療サービス(バイリンガル対応)、24時間警備
 スカイラウンジ、集会室、ゲストルーム、ルーフトップガーデン、ドアマンサービス
 六本木ヒルズスパ(ジム・プール・ラウンジ・エステティックサロン等)利用可能
 その他のヒルズスパ(5つのメンバーシップスパ)利用可能

