

貸マンション

北品川駅

パークホームズ品川 ザ レジデンス

間取り
3LDK

専有面積
71.52㎡

築年月
2014年08月



定期借家

チェックポイント！

主要採光面：東向き, 楽器相談, 常時ゴミ出し可能, 分譲タイプ, B・T別, 追焚機能, 浴室乾燥機, トイレ, 温水洗浄便座, 洗面所独立, ガスコンロ付, 3口以上コンロ, カウンターキッチン, システムキッチン, ディスポーザー, クローゼット, シューズボックス, 室内洗濯機置場, 給湯, 都市ガス, 全居室フローリング, 床暖房, エアコン, エアコン2台以上, オートロック, モニタ付インターホン, エレベーター, 宅配BOX



物件種目	貸マンション
最寄駅	北品川
間取タイプ	3LDK
賃料条件	賃料 320,000円
	礼金 1ヶ月 敷金 1ヶ月 保証金 なし

物件所在地	東京都港区港南2丁目		
交通	京急本線 北品川 徒歩9分		
建物	建物名	パークホームズ品川 ザ レジデンス	
	構造・規模	RC 16階建/14階部分	
	使用部分積	71.52㎡	
	間取内訳	LD12.2 K3.2 洋5 洋4.5 洋6	
築年月	2014年08月	契約期間	5年
管理費等	なし 共益費20,000円/月 雑費なし		
駐車場	なし		
現況	居住中	入居可能時期	2024年5月20日予定
設備	B・T別, 追焚機能, 浴室乾燥機, トイレ, 温水洗浄便座, 洗面所独立, ガスコンロ付, 3口以上コンロ, カウンターキッチン, システムキッチン, ディスポーザー, クローゼット, シューズボックス, 室内洗濯機置場, 給湯, 都市ガス, 全居室フローリング, 床暖房, エアコン, エアコン2台以上, オートロック, モ...		
保険等	要 2年14,660円		
備考	<ul style="list-style-type: none"> ■禁煙 ■法人契約不可 ■床暖房：床張替を伴う修理は対応不可 【借主負担】退去時通常清掃費用：㎡×1, 100円(税込) ◆口座振替手数料110円(税込) ◆LIBRセーフティ補償640円/月 ◆鍵交換代は借主様の任意・ご負担です。更新料：なし 賃貸保証：加入要 ■保証会社原則加入※初回保証料：賃料等の50%～(最低2万円)、月額保証料：月額引落金額×1% 利用駅1：JR山手線品川 徒歩12分 利用駅2：東京臨海高速鉄道りんかい線天王洲アイル 徒歩11分 		

国土交通大臣(1)第10590号



CreaVision

株式会社

〒106-0045 東京都港区麻布十番 1-7-1 MGB麻布十番6階

TEL 03-6890-7755

FAX 03-6890-7757

URL <http://www.creavision.co.jp>

mail info@creavision.co.jp

取引態様	仲介	
手数料負担の割合	貸主	借主
手数料配分の割合	元付	客付

駅徒歩5分以内、エレベーター、防犯カメラ、オートロック、宅配ボックス☆6月16日退去予定☆

グランスイート四谷エクシア 301号室

3LDK
330,000円

管理費 20,000円

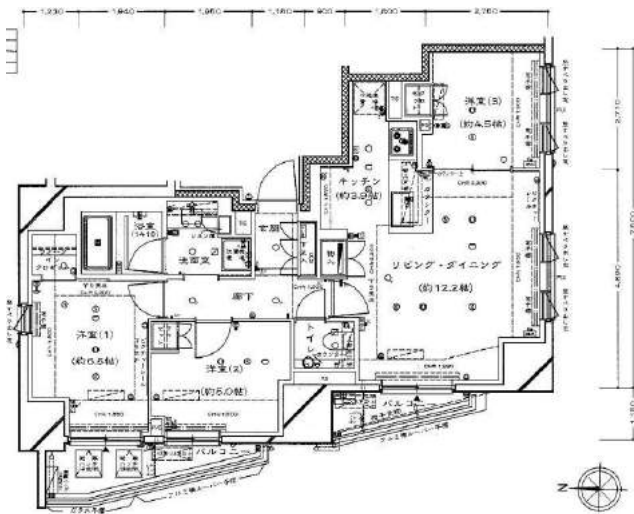
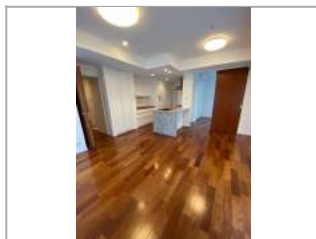
礼金 1ヶ月

敷金 無

東京メトロ丸ノ内線「四谷三丁目」徒歩1分

都営新宿線「曙橋」徒歩7分

JR中央・総武線「四ツ谷」徒歩12分



オートロック	モニター付きインターホン	防犯カメラ	宅配BOX	ウォークインクローゼット	浴室乾燥機
独立洗面台	BT別	追い抜き	システムキッチン	都市ガス	全居室収納
床暖房	設置済ガスコンロ設置済	2F以上	バルコニー	室内洗濯機置場	エアコン

所在	東京都新宿区愛住町5-3		
間取詳細			
構造・階建	RC 3階 / 14階建		
専有面積	72.47㎡	物件種別	マンション
築年月	2013年12月	開口向き	
入居時期	相談	更新料	1ヶ月(新賃料)
損保	要 20,000円 2年	連帯保証人	不要
契約期間	普通借家2年		
保証会社	(ミライズインシュア) 保証料(初回契約時)50%、保証料(更新時)12000円、エルズサポート・いえらぶパートナーズ利用可		
駐車場	駐輪場		
入居諸条件	ペット不可		
その他費用	鍵交換費用33,000円、ハウスクリーニング192,500円(退去時)、24時間かけつけサポート1,100円(月額)、契約事務手数料11,000円		
周辺施設	ピオセボン四谷三丁目店まで165m、まいばすけっと四谷三丁目駅東店まで242m、MARUSHO総本店まで391m、ファミリーマート四谷三丁目駅前店まで11		
設備	都市ガス、宅配ボックス、浴室乾燥機、バストイレ別、エレベーター1基、室内洗濯機置き場、エアコン付き、システムキッチン、TVモニターインターホン、オートロック、防犯カメラ、洗面所独立、床暖房、ウォークインクローゼット、追焚バス、カウンターキッチン、バルコニー		
備考	特約:1年未満解約の場合は短期解約違約金 総賃料1ヶ月分、更新事務手数料:新賃料0.3ヵ月分(税別)、解約予告1ヵ月前・大手法人諸条件相談可能☆6月16日退去予定☆		

※最新の空室・申込状況はイタンジにてご確認下さい

※掲載情報と現状が異なる場合は現状が優先となります



国土交通大臣(1)第10590号

株式会社 **CreaVision**

〒106-0045 東京都港区麻布十番 1-7-1 MGB麻布十番6階

TEL 03-6890-7755

FAX 03-6890-7757

URL <http://www.creavision.co.jp>

mail info@creavision.co.jp

取引態様	仲介	
手数料負担の割合	貸主	借主
手数料配分の割合	元付	客付

貸マンション

錦糸町駅

ブリリアタワー東京 Brillia Tower東京(ブリリアタワー東京)

間取り
2LDK

専有面積
75.83㎡

築年月
2006年06月



チェックポイント!

主要採光面：南向き 法人契約希望 社宅可 常時ゴミ出し可能 分譲タイプ 24時間換気システム、B・T別 追焚機能、浴室暖房、浴室乾燥機、温水洗浄便座、シャワー付洗面化粧台、洗面所独立、ガスコンロ付、2口コンロ、システムキッチン、食器洗浄乾燥機、デイスボナー、収納スペース、全居室収納、クローゼット、ウォークインクローゼット、シューズボックス、トランクルーム、室内洗濯機置場、洗濯機置場、都市ガス、フローリング、全居室フローリング、エアコン、C/Sオートロック、モニター付オートロック、モニター付インターホン、防犯カメラ、24時間セキュリティ、バルコニー、エレベーター、エレベーター2基以上、宅配BOX、フロントサービス、共用パーティールーム共用ガス。



物件種目	貸マンション
最寄駅	錦糸町
間取タイプ	2LDK
賃料条件	賃料 330,000円
	礼金 1ヶ月 敷金 1ヶ月 保証金 なし

物件所在地	東京都墨田区太平4丁目1		
交通	東京メトロ半蔵門線 錦糸町 徒歩4分		
建物	建物名	ブリリアタワー東京 Brillia Tower東京(ブリリアタワー東京)	
	構造・規模	RC 45階建 地下2階/22階部分	
	使用部分積	75.83㎡	
	間取内訳		
築年月	2006年06月	契約期間	2年
管理費等	20,000円/月		
駐車場			
現況	空家	入居可能時期	即時
設備	B・T別 追焚機能、浴室暖房、浴室乾燥機、温水洗浄便座、シャワー付洗面化粧台、洗面所独立、ガスコンロ付、2口コンロ、システムキッチン、食器洗浄乾燥機、デイスボナー、収納スペース、全居室収納、クローゼット、ウォークインクローゼット、シューズボックス、トランクルーム、室内洗濯機置場、洗濯...		
保険等	要 2年19,500円		
備考	更新料：新賃料1ヶ月 賃貸保証：加入要 日本セーフティー（初回保証料：賃料総額の50%） 利用駅1：JR総武本線 錦糸町 徒歩7分 利用駅2：JR総武・中央緩行線 錦糸町 徒歩7分		

国土交通大臣 (1) 第10590号



株式会社 **CreaVision**

〒106-0045 東京都港区麻布十番 1-7-1 MGB麻布十番6階

TEL 03-6890-7755

FAX 03-6890-7757

URL <http://www.creavision.co.jp>

mail info@creavision.co.jp

取引態様	仲介		
手数料負担の割合	貸主	借主	
手数料配分の割合	元付	客付	

貸マンション

渋谷駅

テアトル神南(テアトルジンナン) 1401

間取り
1LDK

専有面積
52.63㎡

築年月
2023年02月



チェックポイント!

バイク置場有,駐輪場有,主要採光面:南向き,事務所使用不可,楽器不可,保証人不要,ルームシェア不可,2面採光,角部屋,24時間換気システム,IT重説対応物件,B・T別,シャワー,追焚機能,浴室暖房,浴室乾燥機,温水洗浄便座,シャワー付洗面化粧台,洗面所独立,ガスコンロ付,3口以上コンロ,カウンターキッチン,システムキッチン,グリル,クローゼット,シューズボックス,室内洗濯機置場,給湯,都市ガス,フローリング,エアコン,インターネット使用料無料,ダブルロックドア,オートロック,モニタ付オートロック,モニタ付インターホン,ディンプルキー,防犯カメラ,バルコニー,エレベーター,エレベーター2基以上,宅配BOX



物件種目	貸マンション
最寄駅	渋谷
間取タイプ	1LDK
賃料	330,000円
賃貸条件	礼金1ヶ月 敷金なし 保証金なし

物件所在地	東京都渋谷区神南1丁目4-9		
交通	J R山手線 渋谷 徒歩9分		
建物	建物名	テアトル神南(テアトルジンナン) 1401	
	構造・規模	RC 18階建/14階部分	
	使用部分積	52.63㎡	
	間取内訳	洋室6畳/LDK16.1畳	
築年月	2023年02月	契約期間	2年
管理費等	なし 共益費16,000円/月 雑費なし		
駐車場	有 55,000円/月		
現況	居住中	入居可能時期	2024年5月下旬予定
設備	B・T別シャワー追焚機能浴室暖房浴室乾燥機温水洗浄便座シャワー付洗面化粧台洗面所独立ガスコンロ付3口以上コンロカウンターキッチンシステムキッチングリルクローゼットシューズボックス室内洗濯機置場給湯都市ガスフローリングエアコンインターネット使用料無...		
保険等	要2年26,000円		
備考	駐輪ステッカー発行:1,000円 鍵交換費用:27,500円 除菌・消臭費用:16,500円 賃貸保証:加入要【クレディセゾン】初回委託料:賃料総額50%更新保証料:なし月次保証料:月額支払い総額の1%(毎月) クレジット決済:賃料可 利用駅1:東京メトロ千代田線明治神宮前徒歩9分 利用駅2:東京メトロ副都心線渋谷徒歩8分		

国土交通大臣(1)第10590号



株式会社 CreaVision

〒106-0045 東京都港区麻布十番1-7-1 MGB麻布十番6階

TEL 03-6890-7755

FAX 03-6890-7757

URL <http://www.creavision.co.jp>

mail info@creavision.co.jp

取引態様	仲介	
手数料負担の割合	貸主	借主
手数料配分の割合	元付	客付

貸マンション

月島駅

MID TOWER GRAND

間取り
3LDK

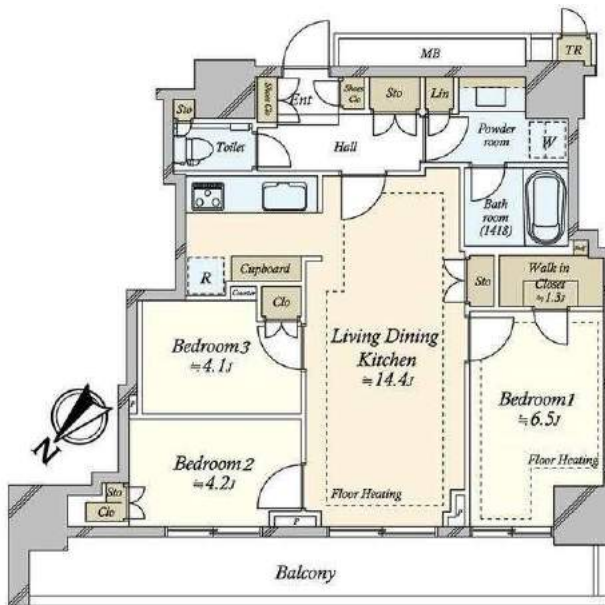
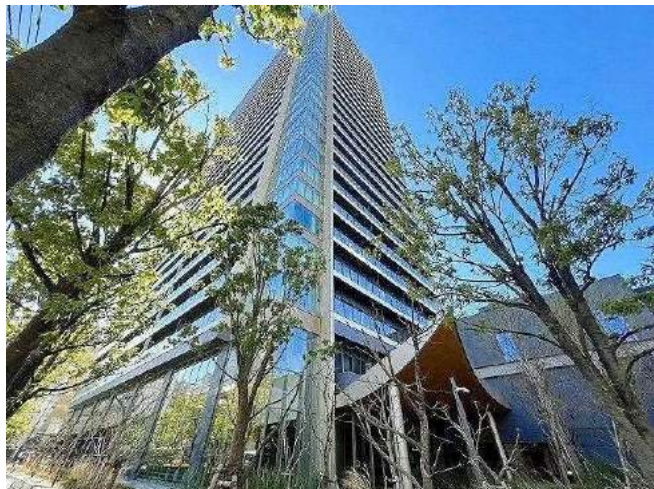
専有面積
69.03㎡

築年月
2020年10月

定期借家

チェックポイント!

バイク置場空無(5,000円/月),駐輪場有(400円/月),主要採光面:北西向き,楽器相談,分譲タイプ,B・T別,シャワー,追焚機能,浴室乾燥機,トイレ,温水洗浄便座,洗面所独立,ガスコンロ付,システムキッチン,食器洗浄乾燥機,浄水器,ウォークインクローゼット,シューズボックス,トランクルーム,室内洗濯機置場,フローリング,都市ガス給湯,床暖房,エアコン,インターネット対応,オートロック,モニタ付インターホン,バルコニー,エレベーター,宅配BOX



物件種目	貸マンション
最寄駅	月島
間取タイプ	3LDK
賃貸条件	賃料 350,000円
	礼金1ヶ月 敷金1ヶ月 保証金なし

物件所在地	東京都中央区月島1丁目		
交通	東京メトロ有楽町線 月島 徒歩2分		
建物	建物名	MID TOWER GRAND	
	構造・規模	RC 32階建 地下1階/26階部分	
	使用部分積	69.03㎡	
	間取内訳	LDK14.4帖 洋室6.5帖 洋室4.2帖 洋室4.1帖	
築年月	2020年10月	契約期間	5年
管理費等	20,000円/月 共益費なし 雑費なし		
駐車場	空無		
現況	空家	入居可能時期	即時
設備	B・T別,シャワー,追焚機能,浴室乾燥機,トイレ,温水洗浄便座,洗面所独立,ガスコンロ付,システムキッチン,食器洗浄乾燥機,浄水器,ウォークインクローゼット,シューズボックス,トランクルーム,室内洗濯機置場,フローリング,都市ガス給湯,床暖房,エアコン,インターネット対応,オートロック...		
保険等	要1年12,700円		
備考	■借主負担費用:保証会社保証料(契約時賃料等の50%・初回収納月以降月1,000円)、浄水器カートリッジ、退去時清掃費用75,933円税込、安心入居サポート月770円税込 ■鍵交換は任意 ■個人契約限定 ■家賃保証会社利用必須(エボスROOM i D) ■喫煙不可住戸 更新料:なし 利用駅1:都営大江戸線 月島 徒歩2分		

国土交通大臣(1)第10590号



株式会社 **CreaVision**

〒106-0045 東京都港区麻布十番 1-7-1 MGB麻布十番6階

TEL 03-6890-7755

FAX 03-6890-7757

URL <http://www.creavision.co.jp>

mail info@creavision.co.jp

取引態様	仲介	
手数料負担の割合	貸主	借主
手数料配分の割合	元付	客付

貸マンション

五反田駅

LaSante池田山 1603

間取り
2LDK

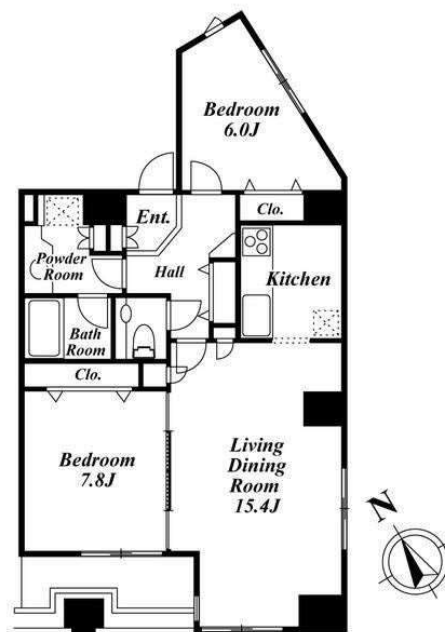
専有面積
75.28㎡

築年月
2005年01月



チェックポイント!

主要採光面：南西向き、二人入居可、2面採光、角部屋、振分、B・T別、追焚機能、浴室乾燥機、温水洗浄便座、洗面所独立、ガスコンロ付、3口以上コンロ、システムキッチン、グリル、収納スペース、室内洗濯機置場、給湯、都市ガス、フローリング、CS、BS端子、CATV、ダブルロックドア、オートロック、モニター付オートロック、ディンプルキー、防犯カメラ、バルコニー、エレベーター、エレベーター2基以上、宅配BOX



物件種目	貸マンション
最寄駅	五反田
間取タイプ	2LDK
賃料条件	賃料 365,000円
	礼金1ヶ月 敷金1ヶ月 保証金なし

物件所在地	東京都品川区東五反田5丁目22-11		
交通	JR山手線 五反田 徒歩3分		
建物	建物名	LaSante池田山 1603	
	構造・規模	RC 19階建 地下1階/16階部分	
	使用部分積	75.28㎡	
	間取内訳	洋室6 / 洋室7.8 / LD15.4	
築年月	2005年01月	契約期間	2年
管理費等	20,000円/月 共益費なし 雑費なし		
駐車場			
現況	居住中	入居可能時期	2024年5月下旬予定
設備	B・T別、追焚機能、浴室乾燥機、温水洗浄便座、洗面所独立、ガスコンロ付、3口以上コンロ、システムキッチン、グリル、収納スペース、室内洗濯機置場、給湯、都市ガス、フローリング、CS、BS端子、CATV、ダブルロックドア、オートロック、モニター付オートロック、ディンプルキー、防犯カメラ、バル...		
保険等	要 2年22,000円		
備考	■保証会社加入必須 鍵交換料: 22,000円(税込) 保険料: 22,000円(税込) 2年 解約予告: 2ヶ月前 更新料: 新賃料1ヶ月 賃貸保証: 加入要 その他 ■トーセイ賃貸保証 初回保証料: 賃料等の50% 年間保証委託料: 10,000円/年 ※毎月の賃料には賃料等の1%の支払手数料が発生します 鍵交換代等: 有 22,000円~ 利用駅1: 都営浅草線 五反田 徒歩3分 利用駅2: JR山手線 目黒 徒歩12分		

国土交通大臣 (1) 第10590号



株式会社 **CreaVision**

〒106-0045 東京都港区麻布十番 1-7-1 MGB麻布十番6階

TEL 03-6890-7755

FAX 03-6890-7757

URL <http://www.creavision.co.jp>

mail info@creavision.co.jp

取引態様	仲介	
手数料負担の割合	貸主	借主
手数料配分の割合	元付	客付

貸マンション

田町駅

GLOBAL FRONT TOWER 2427

間取り
3LDK

専有面積
71.22㎡

築年月
2015年09月



定期借家

チェックポイント！

主要採光面：南西向き,楽器相談,分譲タイプ,B・T別,追焚機能,浴室乾燥機,トイレ,温水洗浄便座,洗面所独立,ガスコンロ付,3口以上コンロ,システムキッチン,食器洗浄乾燥機,ディスボージャー,クローゼット,トランクルーム,室内洗濯機置場,給湯,都市ガス,全居室フローリング,床暖房,エアコン,全居室エアコン,C,S,B S端子,CAT V,光ファイバー,オートロック,モニタ付インターホン,エレベーター,宅配BOX



物件種目	貸マンション
最寄駅	田町
間取タイプ	3LDK
賃貸条件	賃料 370,000円 礼金1ヶ月 敷金1ヶ月 保証金なし

物件所在地	東京都港区芝浦1丁目		
交通	J R 山手線 田町 徒歩10分		
建物	建物名	GLOBAL FRONT TOWER 2427	
	構造・規模	RC 34階建/24階部分	
	使用部分積	71.22㎡	
	間取内訳	LD11.5 洋6.5 洋5.2 洋5 K3.1	
築年月	2015年09月	契約期間	3年
管理費等	なし 共益費20,000円/月 雑費なし		
駐車場	有 40,000円/月		
現況	居住中	入居可能時期	2024年4月30日予定
設備	B・T別,追焚機能,浴室乾燥機,トイレ,温水洗浄便座,洗面所独立,ガスコンロ付,3口以上コンロ,システムキッチン,食器洗浄乾燥機,ディスボージャー,クローゼット,トランクルーム,室内洗濯機置場,給湯,都市ガス,全居室フローリング,床暖房,エアコン,全居室エアコン,C,S,B S端子,CAT V...		
保険等	要 2年14,660円		
備考	■退去時エアコン内部洗浄(全基) ■退去時通常清掃 賃貸借面積(㎡)×1,100円(税込) ■共用施設利用料 ■インターネット・テレビ/契約料・利用料 ■保証会社保証料:賃料等の50%月額保証料1% ■口座振替手数料:110円 更新料:なし 賃貸保証:加入要 ■保証会社原則加入※初回保証料:賃料等の50%~(最低2万円)、月額保証料:月額引落金額×1% 利用駅1:J R 京浜東北・根岸線 田町 徒歩10分 利用駅2:都営浅草線 三田 徒歩9分		

国土交通大臣(1)第10590号



株式会社 CreaVision

〒106-0045 東京都港区麻布十番 1-7-1 MGB麻布十番6階

TEL 03-6890-7755

FAX 03-6890-7757

URL <http://www.creavision.co.jp>

mail info@creavision.co.jp

取引態様	仲介		
手数料負担の割合	貸主		借主
手数料配分の割合	元付		寄付

貸マンション

学芸大学駅

ザ・パークハウス学芸大学四季の杜(ザ・パークハウスガクゲイダイガクシキノモリ) 231

間取り
3LDK

専有面積
83.52㎡

築年月
2015年03月

チェックポイント!

バイク置場空無(1,000円/月)駐輪場有(200円/月)主要採光面：南東向きベイト相談(礼金1ヶ月積増)二人入居可外観タイル張り常時ゴミ出し可能分譲タイプ角部屋24時間換気システム振分廣静な住宅街B・T別シャワー追焚機能浴室乾燥機トイレ温水洗浄便座洗面所独立IHクッキングヒーターシステムキッチン浄水器デイスボーター全居室収納クローゼットウォークインクローゼットシューズボックスダウンライト給湯都市ガスフローリング全居室フローリング床暖房エアコン全居室エアコンMMコンセント光ファイバーモニタ付オートロックモニタ付インターホン防犯カメラ火災警報器(報知機)。



物件種目	貸マンション
最寄駅	学芸大学
間取タイプ	3LDK
賃貸条件	賃料 380,000円
	礼金 38.00万円 敷金 38.00万円 保証金 なし

物件所在地	東京都世田谷区野沢3丁目		
交通	東急東横線 学芸大学 徒歩12分		
建物	建物名	ザ・パークハウス学芸大学四季の杜(ザ・パークハウスガクゲイダイガクシキノモリ) 231	
	構造・規模	RC 4階建/2階部分	
	使用部分積	83.52㎡	
	間取内訳	LDK17.8 洋7 洋5 洋6	
築年月	2015年03月	契約期間	2年
管理費等	なし 共益費18,000円/月 雑費なし		
駐車場	近有 30,000円/月		
現況	空家	入居可能時期	即時
設備	B・T別シャワー追焚機能浴室乾燥機トイレ温水洗浄便座洗面所洗面所独立IHクッキングヒーターシステムキッチン浄水器デイスボーター全居室収納クローゼットウォークインクローゼットシューズボックスダウンライト給湯都市ガスフローリング全居室フローリング床...		
保険等	要2年25,000円		
備考	保証会社および連帯保証人必須(初回保証料:月額賃料等の50%/次年度以降1年毎1万円/月次保証料月額500円)・更新時、新賃料の1ヶ月分相当および事務手数料税込33,000円を申し受けます。/退去時、室内クリーニング費用税込93,500円は借主負担とします。保証契約料:190,000円 更新料:新賃料1ヶ月 賃貸保証:加入要 ジェイリース 初回保証料:月額賃料等の50%/次年度以降1年毎10,000円/月次保証料月額500円 利用駅1:バス停野沢3丁目 徒歩3分		

国土交通大臣(1)第10590号



株式会社 **CreaVision**

〒106-0045 東京都港区麻布十番1-7-1 MGB麻布十番6階

TEL 03-6890-7755

FAX 03-6890-7757

URL <http://www.creavision.co.jp>

mail info@creavision.co.jp

取引態様	仲介	
手数料負担の割合	貸主	借主
手数料配分の割合	元付	客付

貸マンション

目黒駅

プリリアタワーズ目黒South Residence 3303

間取り
1LDK

専有面積
62.57㎡

築年月
2017年12月



チェックポイント！

駐輪場有、主要採光面：北西向き、事務所使用不可、ペット不可、B・T別、オートバス、浴室暖房、浴室乾燥機、温水洗浄便座、洗面所独立、3口以上コンロ、カウンターキッチン、システムキッチン、食器洗浄乾燥機、浄水器、ディスプレイボード、収納スペース、クローゼット、シューズボックス、室内洗濯機置場、給湯、都市ガス、フローリング、床暖房、エアコン2台以上、モニタ付オートロック、バルコニー、エレベーター2基以上、フロントサービス、共用ゲストルーム、フィットネス施設



物件種目	貸マンション
最寄駅	目黒
間取タイプ	1LDK
賃料条件	賃料 410,000円
	礼金 1ヶ月 敷金 1ヶ月 保証金 なし

物件所在地	東京都品川区上大崎3丁目1-30		
交通	J R 山手線 目黒 徒歩2分		
建物	建物名	プリリアタワーズ目黒South Residence 3303	
	構造・規模	RC 38階建 地下2階/33階部分	
	使用部分積	62.57㎡	
	間取内訳	洋 11	
築年月	2017年12月	契約期間	2年
管理費等	なし		
駐車場			
現況	居住中 2024年06月24日退去予定	入居可能時期	2024年7月中旬予定
設備	B・T別、オートバス、浴室暖房、浴室乾燥機、温水洗浄便座、洗面所独立、3口以上コンロ、カウンターキッチン、システムキッチン、食器洗浄乾燥機、浄水器、ディスプレイボード、収納スペース、クローゼット、シューズボックス、室内洗濯機置場、給湯、都市ガス、フローリング、床暖房、エアコン2台以上、モニ...		
保険等	要 2年20,000円		
備考	更新料：新賃料1ヶ月 賃貸保証：加入要 全保連 フォーシーズ50%~100% 利用駅1：東京メトロ南北線 目黒 徒歩2分 利用駅2：都営三田線 目黒 徒歩2分		

国土交通大臣 (1) 第10590号



株式会社 CreaVision

〒106-0045 東京都港区麻布十番 1-7-1 MGB麻布十番6階

TEL 03-6890-7755

FAX 03-6890-7757

URL <http://www.creavision.co.jp>

mail info@creavision.co.jp

取引態様	仲介		
手数料負担の割合	貸主		借主
手数料配分の割合	元付		客付

貸マンション

新富町駅

プラウド銀座東レジデンス 1004

間取り
3LDK

専有面積
83.16㎡

築年月
2018年11月



チェックポイント！

バイク置場有(3,000円/月)、駐輪場有(300円/月)、主要採光面：北西向き、事務所使用不可、SOHO使用不可、楽器相談(常識の範囲内)、DIY不可、ペット不可、保証人不要、ルームシェア不可、二人入居可、2面採光、外観タイル張り、常時ゴミ出し可能、分譲タイプ、角部屋、B・T別、オートバス、シャワー、追焚機能、浴室乾燥機、ミストサウナ、トイレ、温水洗浄便座、洗面台、洗面所独立、ガスコンロ付、3口以上コンロ、カウンターキッチン、システムキッチン、グリル、食器洗浄乾燥機、食器乾燥機、浄水器、ディスプレイ、収納スペース、全居室収納、クローゼット、ウォークインクローゼット、シューズボックス、室内洗濯機置場、洗濯機置場、給湯、都市ガス、フ...



物件種目	貸マンション
最寄駅	新富町
間取タイプ	3LDK
賃貸条件	賃料 420,000円
	礼金1ヶ月 敷金2ヶ月 敷引なし 保証金なし

物件所在地	東京都中央区明石町 1-31		
交通	東京メトロ有楽町線 新富町 徒歩2分		
建物	建物名	プラウド銀座東レジデンス 1004	
	構造・規模	RC 12階建/10階部分	
	使用部分積	83.16㎡	
	間取内訳	洋 7・5・5 LDK 16.4	
築年月	2018年11月	契約期間	2年
管理費等	30,000円/月 共益費なし 雑費なし		
駐車場	空無		
現況	居住中	入居可能時期	相談
設備	B・T別、オートバス、シャワー、追焚機能、浴室乾燥機、ミストサウナ、トイレ、温水洗浄便座、洗面台、洗面所独立、ガスコンロ付、3口以上コンロ、カウンターキッチン、システムキッチン、グリル、食器洗浄乾燥機、食器乾燥機、浄水器、ディスプレイ、収納スペース、全居室収納、クローゼット、...		
保険等	要 2年21,800円		
備考	インターネット使用料無料(ファミリーネットジャパン)。電気一括受電(ファミリーネットジャパン)。事務所利用やSOHO利用不可。室内(バルコニー含め)禁煙。解約2ヶ月前予告。入居中の浄水器カートリッジ交換・鍵交換任意(賃借人負担)。退去時のルームクリーニング費(㎡/1.210円)・AC内部洗浄費(9.900~17.600円/1基)は賃借人負担。契約事務手数料:11,000円。くらしど24:16,500円 更新料:新賃料1ヶ月 賃貸保証:加入要エボス又はシェイリース。初回総賃料の5.0パーセント。月次手数料150.0円。次年度保証料・L座振替手数料0円。※大手法人契約で保証会社利用無の場合は敷金1ヶ月追加。利用駅1:東京メトロ日比谷線 築地 徒歩6分 利用駅2:東京メトロ日比谷線 東銀座 徒歩12分		

国土交通大臣(1)第10590号



株式会社 **CreaVision**

〒106-0045 東京都港区麻布十番 1-7-1 MGB麻布十番6階

TEL 03-6890-7755

FAX 03-6890-7757

URL <http://www.creavision.co.jp>

mail info@creavision.co.jp

取引態様	仲介		
手数料負担の割合	貸主		借主
	元付		客付
手数料配分の割合			

新築貸マンション

五反田駅

アトラスタワー五反田 707

間取り
2LDK

専有面積
55.47㎡

築年月
2024年01月



新築

定期借家

チェックポイント！

事務所使用不可,SOHO使用不可,喫煙不可,楽器不可,D I Y不可,ペット不可,保証人不要,ルームシェア不可,角部屋,B・T別,追焚機能,浴室乾燥機,洗面所,洗面台,洗面所独立,3口以上コンロ,システムキッチン,食器洗浄乾燥機,収納スペース,クローゼット,ウォークインクローゼット,室内洗濯機置場,洗濯機置場,給湯,フローリング,エアコン,オートロック,モニタ付オートロック,モニタ付インターホン,バルコニー,エレベーター,宅配BOX



物件種目	新築貸マンション
最寄駅	五反田
間取タイプ	2LDK
賃料条件	賃料 420,000円
	礼金1ヶ月 敷金1ヶ月 保証金なし

物件所在地	東京都品川区西五反田2丁目22-6		
交通	J R 山手線 五反田 徒歩4分		
建物	建物名	アトラスタワー五反田 707	
	構造・規模	R C 30階建 地下1階/7階部分	
	使用部分積	55.47㎡	
	間取内訳		
築年月	2024年01月	契約期間	4年
管理費等	なし		
駐車場			
現況	空家	入居可能時期	即時
設備	B・T別,追焚機能,浴室乾燥機,洗面所,洗面台,洗面所独立,3口以上コンロ,システムキッチン,食器洗浄乾燥機,収納スペース,クローゼット,ウォークインクローゼット,室内洗濯機置場,洗濯機置場,給湯,フローリング,エアコン,オートロック,モニタ付オートロック,モニタ付インターホン,バルコ...		
保険等	要2年		
備考	賃貸保証:加入要 ジェイリース:初回保証料50%、毎月保証料550円、毎年更新保証料10,000円 利用駅1:都営浅草線 五反田 徒歩3分 利用駅2:東急池上線 大崎広小路 徒歩6分		

国土交通大臣(1)第10590号



株式会社

CreaVision

〒106-0045 東京都港区麻布十番 1-7-1 MGB麻布十番6階

TEL 03-6890-7755

FAX 03-6890-7757

URL <http://www.creavision.co.jp>

mail info@creavision.co.jp

取引態様	仲介		
手数料負担の割合	貸主	借主	
手数料配分の割合	元付	客付	

貸マンション

白金高輪駅

プレミスタワー白金高輪 3208

間取り
2LDK

専有面積
56.70㎡

築年月
2022年11月



チェックポイント！

主要採光面：南西向き,楽器相談,ペット相談 小型犬可,常時ゴミ出し可能,分譲タイプ,B・T別,追焚機能,浴室乾燥機,トイレ,温水洗浄便座,洗面所独立,ガスコンロ付,3口以上コンロ,独立型キッチン,システムキッチン,デイスーパー,クローゼット,シューズボックス,室内洗濯機置場,給湯,都市ガス,全居室フローリング,床暖房,エアコン,エアコン2台以上,C.S,B.S端子,CATV,光ファイバー,オートロック,モニタ付インターホン,防犯カメラ,エレベーター,宅配BOX



物件種目	貸マンション
最寄駅	白金高輪
間取タイプ	2LDK
賃料条件	賃料 420,000円
	礼金1ヶ月 敷金2ヶ月 保証金なし

物件所在地	東京都港区高輪1丁目		
交通	東京メトロ南北線 白金高輪 徒歩1分		
建物	建物名	プレミスタワー白金高輪 3208	
	構造・規模	SRC 35階建 地下3階/32階部分	
	使用部分積	56.70㎡	
	間取内訳	LD10 K3.5 洋6 洋5	
築年月	2022年11月	契約期間	2年
管理費等	なし 共益費30,000円/月 雑費なし		
駐車場	有 45,000円/月		
現況	居住中	入居可能時期	2024年6月30日予定
設備	B・T別,追焚機能,浴室乾燥機,トイレ,温水洗浄便座,洗面所独立,ガスコンロ付,3口以上コンロ,独立型キッチン,システムキッチン,デイスーパー,クローゼット,シューズボックス,室内洗濯機置場,給湯,都市ガス,全居室フローリング,床暖房,エアコン,エアコン2台以上,C.S,B.S端子,C.A...		
保険等	要 2年14,660円		
備考	【借主負担】■口座振替手数料:月110円(税込) ■退去時通常清掃費:面積㎡×1,100円(税込) ■LIBRセーフティ補償選択時、補償料耐火640円/月■更新料:新賃料1ヶ月分 ■浄水器カートリッジ交換費用■有料共用施設利用料 更新料:新賃料1ヶ月 賃貸保証:加入要 ■保証会社原則加入※初回保証料:賃料等の50%~(最低2万円)、月額保証料:月額引落金額×1% 利用駅1:都営三田線 白金高輪 徒歩1分 利用駅2:都営浅草線 泉岳寺 徒歩11分		

国土交通大臣(1)第10590号



株式会社 CreaVision

〒106-0045 東京都港区麻布十番1-7-1 MGB麻布十番6階

TEL 03-6890-7755

FAX 03-6890-7757

URL <http://www.creavision.co.jp>

mail info@creavision.co.jp

取引態様	仲介	
手数料負担の割合	貸主	借主
手数料配分の割合	元付	客付

パークタワー勝どきサウス 3430号室

間取り／2LDK+WIC+SIC+TR

専有面積／74.43㎡

バルコニー面積／9.07㎡

トランクルーム面積／1.42㎡(48F)

賃料月額：**428,000円**

管理費：25,000円

礼金：1ヵ月 敷金：2ヵ月

契約期間：2年間

- ◆2023年8月竣工・新築の分譲賃貸マンション
- ◆全室エアコン設置・全室照明器具設置
- ◆駅徒歩2分に1600戸超の三井不動産レジデンシャル分譲タワーマンション



Access

- 都営大江戸線
『勝どき』駅 徒歩2分

Outline

- 所 在：東京都中央区晴海4-6-1
- 構 造：鉄筋コンクリート造一部鉄骨造
- 規 模：地上58階建 地下3階
- 総戸数：1665戸
- 所在階：34階
- 建築年月：2023年8月
- 分譲会社：三井不動産レジデンシャル(株)
- 内 見：可能
- 入居日：相談
- E V：有り
- 電 気：小売電気事業者自由選択可
- ガ ス：ガス小売事業者自由選択可
- 給 水：公営水道
- 排 水：公共下水道
- その他：
 - ・保証会社加入必須
 - ・契約時50%～/以降1年毎に1万円～
 - ・当社指定の火災保険加入要
 - ・退去時の清掃費は借主負担
 - ・更新料は新賃料の1ヵ月分
 - ・禁煙
 - ・ペット飼育不可
 - ・短期解約違約金 (1年未満)
 - ・現況と図面が異なる場合現況優先
 - ・法人契約、社宅代行相談可

Recommended Points

- エレベーター ●オートロック ●宅配ボックス ●モニター付きインターホン ●インターネット対応 ●床暖房 ●WIC+SIC+TR(48F)
- 食洗機内蔵システムキッチン ●ディスポーザー ●カップボード ●浄水器一体型シャワー水栓 ●ガラスストップ3口ガスコンロ
- 節水シャワーヘッド ●浴室乾燥機 ●FRP断熱浴槽 ●鏡裏収納付五面鏡化粧台 ●エアコン3台設置

国土交通大臣(1)第10590号

株式会社 **CreaVision**

〒106-0045 東京都港区麻布十番 1-7-1 MGB麻布十番6階

TEL 03-6890-7755

FAX 03-6890-7757

URL <http://www.creavision.co.jp>

mail info@creavision.co.jp

取引態様	仲介		
手数料負担の割合	貸主	借主	
手数料配分の割合	元付	客付	



貸マンション

青山一丁目駅

VORT青山一丁目Dual's 503

間取り
1LDK

専有面積
75.09㎡

築年月
2001年12月



チェックポイント!

事務所使用可,SOHO使用可,天井高2.5m以上,トイレ2ヶ所,温水洗浄便座,洗面所独立,IHクッキングヒーター,ガスオープン,収納スペース,室内洗濯機置場,エアコン,モニタ付オートロック,エレベーター



物件種目	貸マンション
最寄駅	青山一丁目
間取タイプ	1LDK
賃貸条件	賃料 454,200円
	礼金1ヶ月 敷金4ヶ月 保証金なし

物件所在地	東京都港区北青山1丁目		
交通	都営大江戸線 青山一丁目 徒歩3分		
建物	建物名	VORT青山一丁目Dual's 503	
	構造・規模	SRC 12階建 地下1階/5階部分	
	使用部分積	75.09㎡	
	間取内訳		
築年月	2001年12月	契約期間	2年
管理費等	なし 共益費68,130円/月		
駐車場			
現況	居住中	入居可能時期	2024年11月下旬予定
設備	トイレ2ヶ所,温水洗浄便座,洗面所独立,IHクッキングヒーター,ガスオープン,収納スペース,室内洗濯機置場,エアコン,モニタ付オートロック,エレベーター		
保険等	要		
備考	利用駅1:東京メトロ半蔵門線 青山一丁目 徒歩3分 利用駅2:東京メトロ銀座線 青山一丁目 徒歩3分		

国土交通大臣(1)第10590号



株式会社 **CreaVision**

〒106-0045 東京都港区麻布十番 1-7-1 MGB麻布十番6階

TEL 03-6890-7755

FAX 03-6890-7757

URL <http://www.creavision.co.jp>

mail info@creavision.co.jp

取引態様	仲介		
手数料負担の割合	貸主	借主	
手数料配分の割合	元付	客付	

貸マンション

勝どき駅

HARUMI FLAG PARK VILLAGE A棟404号室

間取り
2SLDK

専有面積
86.55㎡

築年月
2024年01月

レインボーブリッジを一望！ オーシャンビュー！

チェックポイント！

駐輪場有(550円/月)、主要採光面：南西向き喫煙不可ベットの可、常時ゴミ出し可能分譲タイプ24時間換気システム、B・T別シャワー・追焚機能、浴室乾燥機、ミストサウナ、トイレ温水洗浄便座、洗面所独立、ガスコンロ付、3口以上コンロ、システムキッチン、グリル、食器洗浄乾燥機、浄水器、ティスボナー、全居室収納、ウォークインクローゼット、シューズボックス、室内洗濯機置場、給湯、都市ガス、フローリング、床暖房、エアコン、全居室エアコン、C.S.B.S端子、CATV、インターネット対応、オートロック、モニター付インターホン、ディンプルキー、バルコニー、エレベーター2基以上、宅配BOX、共用パティールーム、共用シアタールーム、共用ゲストルーム、各...



物件種目	貸マンション
最寄駅	勝どき
間取タイプ	2SLDK
賃貸条件	賃料 500,000円
	礼金1ヶ月 敷金2ヶ月 敷引1ヶ月 保証金なし

物件所在地	東京都中央区晴海5丁目6-1		
交通	都営大江戸線 勝どき 徒歩22分		
建物	建物名	HARUMI FLAG PARK VILLAGE A棟404号室	
	構造・規模	RC 14階建 地下1階/4階部分	
	使用部分積	86.55㎡	
	間取内訳	洋 8・5.5 S 5	
築年月	2024年01月	契約期間	2年
管理費等	20,000円/月		
駐車場	有 34.650円/月		
現況	空家	入居可能時期	即時
設備	B・T別シャワー・追焚機能、浴室乾燥機、ミストサウナ、トイレ温水洗浄便座、洗面所独立、ガスコンロ付、3口以上コンロ、システムキッチン、グリル、食器洗浄乾燥機、浄水器、ティスボナー、全居室収納、ウォークインクローゼット、シューズボックス、室内洗濯機置場、給湯、都市ガス、フローリング...		
保険等	要 2年23,000円		
備考	■保証会社利用必須(保証料:初回賃料等の70%、更新保証料:1万円(1年毎)、口座引落手数料:330円) ■くらしど24:16、500円(2年) ■鍵・浄水器カートリッジ交換借主負担 ■引越枠確保必須のため入居日要相談 ■禁煙住戸 更新料:新賃料1ヶ月 賃貸保証:加入要 初回保証料1:総賃料の70%、甲信保証料:1万円(1年毎)		

国土交通大臣(1)第10590号



株式会社 CreaVision

〒106-0045 東京都港区麻布十番 1-7-1 MGB麻布十番6階

TEL 03-6890-7755

FAX 03-6890-7757

URL <http://www.creavision.co.jp>

mail info@creavision.co.jp

取引態様	仲介	
手数料負担の割合	貸主	借主
手数料配分の割合	元付	客付

賃貸マンション

3LDK

500,000円

JR山手線/田町
駅歩10分



所在地	東京都港区芝浦 1-6-41		
物件名	GLOBAL FRONT TOWER		
賃貸条件	賃料	500,000円	
	管理費	2万円/月	
	費用その他	礼金2ヶ月 敷金1ヶ月 ほか初期費用6.05万円(鍵交換費用+ホームマイスター24)	
	損保	損保2.2万円2年	
入居	即		
建物	部屋番号	1506	
	構造・階建	鉄筋コン 34階建ての15階	
	専有面積	81㎡	
	開口向き	北西	
	間取詳細	洋7 洋5.8 洋5.2 LDK18.0	
築年月	15/9		
駐車場			
備考	鍵交換費用+ホームマイスター24/保証会社利用必: いえらぶパートナーズ:賃料等の50%/単身者可/二 人入居可/バストイレ別/バルコニー/フローリング/ TVインターホン/浴室乾燥機/オートロック/室内洗 濯置/陽当たり良好/システムキッチン/追焚機能浴室/ 角住戸/温水洗浄便座/洗面所独立/光ファイバー/即 入居可/BS・CS/3口以上コンロ/防犯カメラ/24時間 有人管理/分譲賃貸/オートバス/全居室洋室/ウオー クインクローズット/保証人不要/単身者相談/二人入 居相談/全居室フローリング/デザイナーズ/ディン プルキー/床暖房/眺望良好/ダブルロックキー/ディ スポーター/24時間換気システム/フロントサービス /クローゼット2ヶ所/エレベーター2基/駅徒歩10分以		

国土交通大臣 (1) 第10590号



株式会社 **CreaVision**

〒106-0045 東京都港区麻布十番 1-7-1 MGB麻布十番6階

TEL 03-6890-7755

FAX 03-6890-7757

URL <http://www.creavision.co.jp>

mail info@creavision.co.jp

取引態様	仲介		
手数料 負担の割合	貸主		借主
手数料 配分の割合	元付		客付

賃貸マンション

ザ・パークハウス四番町レジデンス 1203

賃料

58 万円

管理費等

- 円

所在地 : 東京都千代田区四番町

駅・所要時間 : 有楽町線 市ヶ谷駅 徒歩 4分
有楽町線 麴町駅 徒歩 8分

周辺施設 : スーパーまで170m
コンビニまで150m
ドラッグストアまで320m

分譲賃貸 南西角部屋 駅徒歩4分 宅配ボックス付き

間取り : 3LDK

面積 : 88.36㎡

築年月 : 2013年08月



間取り



外観

2階以上

南向き

オートロック

エアコン

バストイレ別

追焚

フローリング

洗浄便座

浴室乾燥機

宅配ボックス

※付帯条件、別途料金等が発生する場合がありますので、最新の情報をご確認ください。 ※掲載情報と現状が異なる場合は現状が優先になります。

敷金/礼金	1ヶ月/1ヶ月		
償却金/敷引	-		
保証金	-		
建物構造	鉄筋コン	階/階建	12階/14階建(地下1階)
開口向き	南	入居区分	2024/6 上旬
空室状況	退去予定	取引態様	代理
駐車場			
契約区分	普通借家 [契約期間]2年		
損保	要		
保証人	保証人代行区分: 加入要 保証人代行业社: その他(その他) 保証人代行内容: エルササポート 初年度委託料: 資料等合計額の50% (最低保証料2万円) 2年目以降: 1年毎8千円		
その他費用	[更新料]1ヶ月		
その他	大規模修繕工事実施予定有 (2026年・詳細協議中) 近隣工事有 駆付けサポート24借主加入 保証会社利用必須 ベッド飼育・楽器演奏・喫煙・民泊不可 鍵交換(任意)・退去時室内清掃・エアコン洗浄費用及び入居中・退去時浄水器カートリッジ交換費用借主負担 付属施設空室状況要確認		
条件	-		
設備	エアコン/床暖房/室内洗濯機置場/給湯/バス・トイレ別/シャワー/追焚機能/浴室乾燥機/温水洗浄便座/システムキッチン/角部屋/バルコニー/フローリング/ウォークインクローゼット/TVモニタ付きインターホン/オートロック/エレベーター/宅配ボックス/インターネット接続可/インターネット(あり)/防犯カメラ/分譲賃貸/外壁タイル/ディスプレイ/ガスコンロ設置済/コンロ2口以上		

国土交通大臣(1)第10590号

株式会社 CreaVision

〒106-0045 東京都港区麻布十番 1-7-1 MGB麻布十番6階

TEL 03-6890-7755
FAX 03-6890-7757
URL <http://www.creavision.co.jp>
mail info@creavision.co.jp

取引態様	仲介		
手数料負担の割合	貸主	借主	
手数料配分の割合	元付	客付	

貸マンション

参宮橋駅

代々木参宮橋テラス(ヨヨギサングウバシテラス) 322

間取り
3LDK

専有面積
86.32㎡

築年月
2023年02月



チェックポイント!

バイク置場有(5,500円/月)駐輪場有、主要採光面：西向き、社宅可、事務所使用不可、SOHO使用不可、ペット相談 小型犬可 猫可、ルームシェア不可、常時ゴミ出し可能、オール電化、24時間換気システム、B・T別オートバス、追焚機能、浴室暖房、トイレ、タンクレストイレ、温水洗浄便座、洗面台、洗面所独立、電気コンロ、3口以上コンロ、IHクッキングヒーター、収納スペース、全居室収納、クローゼット、シューズボックス、室内洗濯機置場、洗濯機置場、給湯、フローリング、太陽光発電システム、冷房、暖房、エアコン、全居室エアコン、C S、B S端子、インターネット使用料無料、ダブルロックドア、オートロック、モニター付インターホン。



物件種目	貸マンション
最寄駅	参宮橋
間取タイプ	3LDK
賃料	賃料 590,000円
賃貸条件	礼金1ヶ月 敷金2ヶ月 保証金なし

物件所在地	東京都渋谷区代々木4丁目52-21		
交通	小田急小田原線 参宮橋 徒歩5分		
建物	建物名	代々木参宮橋テラス(ヨヨギサングウバシテラス) 322	
	構造・規模	RC 4階建/3階部分	
	使用部分積	86.32㎡	
	間取内訳	洋 5.1・4.8・7.1 LDK 17.5	
築年月	2023年02月	契約期間	2年
管理費等	なし		
駐車場	有 55,000円/月		
現況	空家	入居可能時期	2024年5月下旬予定
設備	B・T別オートバス、追焚機能、浴室暖房、トイレ、タンクレストイレ、温水洗浄便座、洗面所、洗面台、洗面所独立、電気コンロ、3口以上コンロ、IHクッキングヒーター、収納スペース、全居室収納、クローゼット、シューズボックス、室内洗濯機置場、洗濯機置場、給湯、フローリング、太陽光発電システム...		
保険等	要 2年22,000円		
備考	解約予告2ヵ月前/短期解約違約金有 保証会社利用必須/利用時敷金1ヶ月緩和/ペット飼育可/飼育時敷金1ヵ月追加/退去時クリーニング費用負担有 当社指定の家財保険にご加入いただきます。 駐輪場初回登録料：5,500円 更新料：新賃料1ヶ月 賃貸保証：(個人・法人)、収納代行手数料1,000円/月、更新料：無 利用駅1：京王線 初台 徒歩7分 利用駅2：小田急小田原線 代々木八幡 徒歩14分		

国土交通大臣(1)第10590号



株式会社

CreaVision

〒106-0045 東京都港区麻布十番1-7-1 MGB麻布十番6階

TEL 03-6890-7755

FAX 03-6890-7757

URL <http://www.creavision.co.jp>

mail info@creavision.co.jp

取引態様	仲介	
手数料負担の割合	貸主	借主
手数料配分の割合	元付	客付

貸マンション

広尾駅

広尾ガーデンフォレスト 楓レジデンス C棟 608

間取り
3LDK

専有面積
99.77㎡

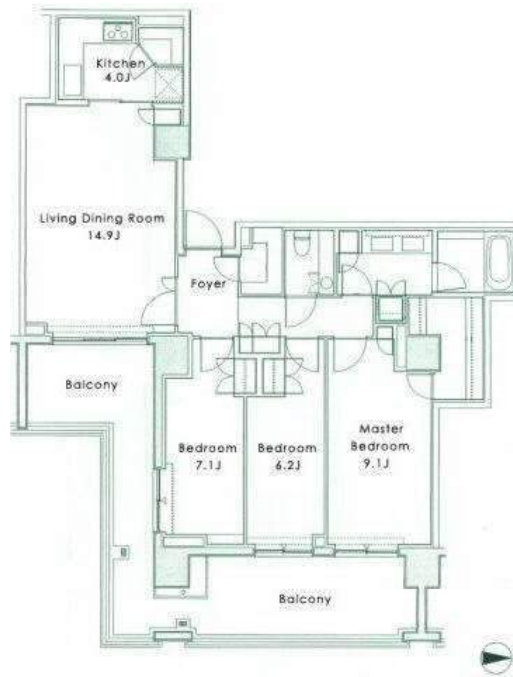
築年月
2009年02月



定期借家

チェックポイント！

バイク置場有駐輪場有主要採光面：東向き事務所使用不可、楽器相談ベットの相談ルームシア不可、外観タイル張り、常時ゴミ出し可能分譲タイプ、角部屋、高気密高断熱住宅、高強度コンクリート天井高2.5m以上、二重床・二重天井ハイサッシ採用、閑静な住宅街、B・T別オートバス、シャワー追焚機能、浴室乾燥機、トイレ温水洗浄便座、洗面所洗面所独立、ガスコンロ付ガスコンロ可、3口以上コンロ、独立型キッチンシステムキッチン、グリル、浄水器、ディスプレイ収納スペース、クローゼット、ウォークインクローゼット、照明器具、人感センサー付照明、ダウンライト、室内洗濯機置場、洗濯機置場、給湯、都市ガス、複層ガラス、フローリング、暖房、床暖房...



物件種目	貸マンション
最寄駅	広尾
間取タイプ	3LDK
賃料	700,000円
賃貸条件	礼金1ヶ月 敷金2ヶ月 保証金なし

物件所在地	東京都渋谷区広尾4丁目1-25		
交通	東京メトロ日比谷線 広尾 徒歩10分		
建物	建物名	広尾ガーデンフォレスト 楓レジデンス C棟 608	
	構造・規模	RC 18階建 地下2階/6階部分	
	使用部分積	99.77㎡	
	間取内訳	洋9.1、洋7.1、洋6.2、LD14.9、K4	
築年月	2009年02月	契約期間	2年
管理費等	なし 共益費なし 雑費なし		
駐車場	有 39,000円/月		
現況	居住中	入居可能時期	2024年5月下旬予定
設備	B・T別オートバス、シャワー追焚機能、浴室乾燥機、トイレ温水洗浄便座、洗面所洗面所独立、ガスコンロ付、ガスコンロ可、3口以上コンロ、独立型キッチン、システムキッチン、グリル、浄水器、ディスプレイ収納スペース、クローゼット、ウォークインクローゼット、照明器具、人感センサー付照...		
保険等	要		
備考	中庭向き、明るいお部屋です。駐車場のサイズは5.300×1.950×1.750 2.3Tです。更新料：新賃料1ヶ月 賃貸保証：加入要 フォーシズ50%		

国土交通大臣(1)第10590号



株式会社

CreaVision

〒106-0045 東京都港区麻布十番1-7-1 MGB麻布十番6階

TEL 03-6890-7755

FAX 03-6890-7757

URL <http://www.creavision.co.jp>

mail info@creavision.co.jp

取引態様	仲介	
手数料負担の割合	貸主	借主
手数料配分の割合	元付	客付

貸マンション

赤坂駅

赤坂タワーレジデンス トップオブザビル

間取り
2LDK

専有面積
101.59㎡

築年月
2008年04月



定期借家

チェックポイント!

バイク置場有(2,040円/月),駐輪場有(310円/月),主要採光面:北西向き,楽器相談,分譲タイプ,角部屋,B・T別,シャワー,追焚機能,浴室乾燥機,トイレ,温水洗浄便座,洗面所独立,ガスコンロ付,システムキッチン,食器洗浄乾燥機,浄水器,ウオークインクローゼット,シューズボックス,室内洗濯機置場,フローリング,都市ガス給湯,床暖房,全居室エアコン,CATV,インターネット対応,オートロック,モニタ付インターホン,バルコニー,エレベーター,宅配BOX



物件種目	貸マンション
最寄駅	赤坂
間取タイプ	2LDK
賃貸条件	賃料 900,000円
	礼金1ヶ月 敷金2ヶ月 保証金なし

物件所在地	東京都港区赤坂2丁目		
交通	東京メトロ千代田線 赤坂 徒歩5分		
建物	建物名	赤坂タワーレジデンス トップオブザビル	
	構造・規模	RC 45階建 地下3階/33階部分	
	使用部分積	101.59㎡	
	間取内訳	LDK29.7帖 洋室9.0帖 洋室6.2帖	
築年月	2008年04月	契約期間	5年
管理費等	なし 共益費なし 雑費なし		
駐車場	有 44,880円/月		
現況	居住中	入居可能時期	相談
設備	B・T別,シャワー,追焚機能,浴室乾燥機,トイレ,温水洗浄便座,洗面所独立,ガスコンロ付,システムキッチン,食器洗浄乾燥機,浄水器,ウオークインクローゼット,シューズボックス,室内洗濯機置場,フローリング,都市ガス給湯,床暖房,全居室エアコン,CATV,インターネット対応,オートロック...		
保険等	要1年12,700円		
備考	■退去時清掃費用:111,749円(税込) ■保証会社:初回賃料等の50%、賃料収納月以降1,000円/月 ■CATV・ネット別途契約、浄水器カートリッジ交換の際、費用負担 ■安心入居サポート月770円 ■喫煙禁止住戸 更新料:なし 利用駅1:東京メトロ銀座線 溜池山王 徒歩6分 利用駅2:東京メトロ南北線 溜池山王 徒歩6分		

国土交通大臣(1)第10590号



CreaVision

株式会社

〒106-0045 東京都港区麻布十番1-7-1 MGB麻布十番6階

TEL 03-6890-7755

FAX 03-6890-7757

URL <http://www.creavision.co.jp>

mail info@creavision.co.jp

取引態様	仲介	
手数料負担の割合	貸主	借主
手数料配分の割合	元付	客付