

種別: MANSION

サンクタス東京スクエア

東京都中央区湊1-14-16

交通

日比谷線 八丁堀駅 徒歩5分

有楽町線 新富町駅 徒歩10分

日比谷線 築地駅 徒歩14分

間取
(帖)

洋:7 洋:5 LD:10.5 K:2.8

2LDK

月額賃料
220,000円

管理費	別 20,000円	
敷金	賃料の2ヶ月	
礼金	賃料の1ヶ月	
定借期限	4年間	
物件概要	専有面積	57.38㎡(17.35坪)
	バルコニー	8.89㎡
竣工年月	2001年04月	
構造規模 (総戸数)	鉄筋コンクリート造 10階建 地下1階 (36戸)	
所在階	9階部分	
駐車場	無 敷金: 礼金:	
条件	事務所不可 / 住居兼事務所不可 / ペット不可	
トランクルーム	無	
テレビ 共聴設備		
入居可能日	即	
耐震構造		
取引態様	媒介	

日比谷線八丁堀駅徒歩5分の好立地。南西角部屋の2LDKで、使い勝手のいい間取りです。ウォークインクローゼットもあり、収納面も充実しております。

共用部	エレベーター・オートロック・宅配BOX・日勤管理・敷地内ゴミ置場
専有部	ガスコンロ・グリル付き・コンロ3口・給湯・全面フローリング・クローゼット・ウォークインクローゼット・エアコン・床暖房・洗面所独立・角部屋・2面採光
金員備考	

貸マンション

西新宿五丁目駅

ザ・パークハウス西新宿タワー60 1102

間取り
1LDK

専有面積
35.66㎡

築年月
2017年08月



チェックポイント！

駐輪場有(150円/月),主要採光面：北東向き,B・T別,収納スペース,室内洗濯機置場,バルコニー



物件種目	貸マンション
最寄駅	西新宿五丁目
間取タイプ	1LDK
賃貸条件	賃料 228,000円
	礼金1ヶ月 敷金1ヶ月 保証金なし

物件所在地	東京都新宿区西新宿5丁目5-1		
交通	都営大江戸線 西新宿五丁目 徒歩7分		
建物	建物名	ザ・パークハウス西新宿タワー60 1102	
	構造・規模	RC 60階建 地下2階/11階部分	
	使用部分積	35.66㎡	
	間取内訳	洋 5.1 LDK 8.2	
築年月	2017年08月	契約期間	2年
管理費等	12,000円/月		
駐車場	有 23,000円/月		
現況	空家	入居可能時期	相談
設備	B・T別,収納スペース,室内洗濯機置場,バルコニー		
保険等	要		
備考	更新料:新賃料1ヶ月 賃貸保証:加入要 日本セーフティー 利用駅1:東京メトロ丸ノ内線 西新宿 徒歩9分 利用駅2:都営大江戸線 中野坂上 徒歩10分		



国土交通大臣(1)第10590号

株式会社 **CreaVision**

〒106-0045 東京都港区麻布十番1-7-1 MGB麻布十番6階

TEL 03-6890-7755

FAX 03-6890-7757

URL <http://www.creavision.co.jp>

mail info@creavision.co.jp

取引態様	仲介		
手数料負担の割合	貸主		借主
手数料配分の割合	元付		客付



駅徒歩4分で利便性抜群！インターネット無料♪

1SLDK 専有面積 47.10㎡
 賃料 228,000円
 管理費 12,000円
 礼金 ー 敷金 ー
 入居時期 予定 2024年06月30日

◆アクセス

山手線「上野」駅徒歩8分

東京メトロ日比谷線「入谷（東京）」駅徒歩 4分 京浜東北線「上野」駅徒歩8分

◆物件概要

- ・住所/東京都台東区下谷1丁目 4-9
- ・構造/鉄筋コンクリート造地上階数 13階
- ・築年数/2022年10月
- ・駐車場/ 要問い合わせ ・駐輪場/ 設備 有 ・バイク置き場/設備 有 ※設備有の場合は要問い合わせ
- ・向き/北西
- ・契約期間/普通借家契約 2年
- ・更新料/新賃料の 1 ヶ月

◆初期費用

- ①保証委託料/ジェイリース◎初回保証委託料：50% 月額保証料：1,000円
- ②損害保険/有り 火災保険 24ヶ月 23,000円
- ③翌々月分日割賃料
- ④その他費用/安心入居サポート（税込・必須）：16,500円 鍵交換費用（税込・必須）：27,500円

◆入居諸条件

ペット(不可), ルームシェア(相談), 外国人入居(相談), 学生専用(可), 楽器使用(不可), 高齢者(相談), 子供(相談), 事務所(不可), 性別(不問), 単身(可), 二人入居(相談), 法人(可), 未成年契約(不可)

◆設備

2F以上, 2面採光, オートロック, モニタ付オートロック, 角住戸, 最上階, デザイナーズ, 防犯カメラ, メールボックス, 3口以上コンセント, B.S., C.S., インターホン, エアコン, ガスコンロ設置済, ガス給湯, クローゼット2ヶ所, システムキッチン, シューズボックス, ネット使用料不要, バス・トイレ別, ユニットバス, 温水洗浄便座, 給湯, 室内洗濯機置場, 洗面化粧台, 洗面所独立, 洗面台, 暖房, 追い焚き風呂, 浴室乾燥, 2.4時間ゴミ出し可, エレベーター, 宅配BOX, 敷地内ゴミ置き場

◆備考

短期解約違約金有（2年未満解約：賃料+管理費2ヶ月分）
 2ヶ月前解約予告
 先行申込可
 法人契約の場合：礼金1か月追加で法人規定ご相談可能
 退去時ルームクリーニング費用(税込)：55,000円
 退去時エアコン内部洗浄費用(税込)：13,200円/台

◆周辺施設

- ・ゼンリアアツ 台東北上野2丁目店
 - ・0-ツスト7100 LS北上野二丁目店
 - ・まいばすけっと 台東下谷1丁目店
 - ・ワルツが台東入谷調剤薬局
- ※作成時データの為、現状とは異なる場合がございます。



※図面と異なる場合は現況を優先となります。
 ※賃料発生日は申込から原則2週間となります。

リビングメゾン上野入谷 1303

賃貸マンション



フリーレント 2か月☆

国土交通大臣 (1) 第10590号



株式会社

CreaVision

〒106-0045 東京都港区麻布十番 1-7-1 MGB麻布十番6階

TEL 03-6890-7755

FAX 03-6890-7757

URL <http://www.creavision.co.jp>

mail info@creavision.co.jp

取引態様	仲介	
手数料負担の割合	貸主	借主
手数料配分の割合	元付	客付

貸マンション

南千住駅

nido南千住 1107

間取り
3LDK

専有面積
64.63㎡

築年月
2024年02月



チェックポイント！

主要採光面：南東向き、ベットの相談、二人入居可、B・T別、シャワー、浴室乾燥機、トイレ、温水洗浄便座、洗面所独立、3口以上コンロ、システムキッチン、グリル、食器洗浄乾燥機、収納スペース、ウォークインクローゼット、シューズボックス、人感センサー付照明、室内洗濯機置場、給湯、都市ガス、フローリング、クッションフロア、床暖房、エアコン2台以上、インターネット使用料無料、ダブルロックドア、オートロック、モニター付インターホン、防犯カメラ、バルコニー、エレベーター、宅配BOX



物件種目	貸マンション
最寄駅	南千住
間取タイプ	3LDK
賃料	232,500円
貸借条件	礼金なし 敷金なし 保証金なし

物件所在地	東京都荒川区南千住7丁目17番2号		
交通	JR常磐線 南千住 徒歩7分		
建物	建物名	nido南千住 1107	
	構造・規模	RC 15階建/11階部分	
	使用部分積	64.63㎡	
	間取内訳	洋6.2 洋5.1 洋4.5 LDK13.3	
築年月	2024年02月	契約期間	2年
管理費等	なし 共益費20,000円/月 雑費なし		
駐車場	なし		
現況	空家	入居可能時期	相談
設備	B・T別、シャワー、浴室乾燥機、トイレ、温水洗浄便座、洗面所独立、3口以上コンロ、システムキッチン、グリル、食器洗浄乾燥機、収納スペース、ウォークインクローゼット、シューズボックス、人感センサー付照明、室内洗濯機置場、給湯、都市ガス、フローリング、クッションフロア、床暖房、エアコン2台...		
保険等	要 2年20,000円		
備考	インターネット無料！2路線1駅利用可！■解約予告2ヶ月前（日割）■更新料：新賃料の1ヶ月分■第一保証会社：エポス（初回料：40%、月次：無 退去時RC代：78,202円 更新料：なし 賃貸保証：加入要 株式会社エポスカード（東京） R OOM iD（個人）保証料：保証人有30% 無40%（法人）40% 利用駅1：東京メトロ日比谷線 南千住 徒歩8分		

国土交通大臣(1)第10590号



CreaVision

株式会社

〒106-0045 東京都港区麻布十番 1-7-1 MGB麻布十番6階

TEL 03-6890-7755

FAX 03-6890-7757

URL <http://www.creavision.co.jp>

mail info@creavision.co.jp

取引態様	仲介	
手数料負担の割合	貸主	借主
手数料配分の割合	元付	客付

新築貸マンション

勝どき駅

HARUMI FLAG PARK VILLAGE C棟(ハルミフラッグパークビレッジ) 409

間取り
1LDK

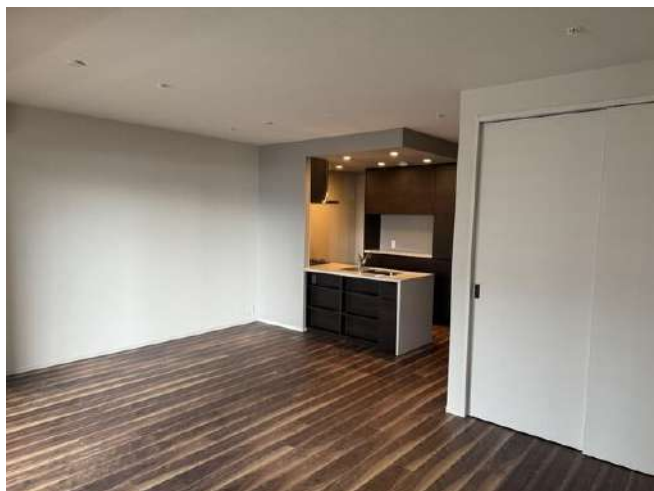
専有面積
66.59㎡

築年月
2023年12月

新築

チェックポイント!

駐輪場有(無料)社宅可喫煙不可、楽器不可、DIY不可、ペット不可、保証人不要(一定規模以上の法人による法人契約時は保証人不要、ただし敷金2ヶ月礼金2ヶ月)、外観タイル張り、常時ゴミ出し可能、分譲タイプ24時間換気システム、B・T別シャワー追焚機能、浴室暖房、浴室乾燥機、ミストサウナ、トイレ、温水洗浄便座、洗面所、洗面所独立、ガスコンロ付、3口以上コンロ、独立型キッチン、オーブンキッチン、食器洗浄乾燥機、浄水器、ディスプレイボード、収納スペース、クローゼット、ウォークインクローゼット、シューズ1C、床暖房、モニタ付インターホン、防犯カメラ、24時間セキュリティ、バルコニー、エレベーター、エレベーター2基以上、宅配BOX、フロントサービス。



物件種目	新築貸マンション		
最寄駅	勝どき		
間取タイプ	1LDK		
賃貸条件	賃料 235,000円		
	礼金 1ヶ月	敷金 1ヶ月	保証金 なし

物件所在地	東京都中央区晴海5丁目 6番3		
交通	都営大江戸線 勝どき 徒歩21分		
建物	建物名	HARUMI FLAG PARK VILLAGE C棟(ハルミフラッグパークビレッジ) 409	
	構造・規模	RC 18階建 地下1階/4階部分	
	使用部分積	66.59㎡	
	間取内訳	洋7 LDK17	
築年月	2023年12月	契約期間	2年
管理費等	30,000円/月		
駐車場	なし		
現況	完成済	入居可能日	相談
設備	B・T別シャワー追焚機能、浴室暖房、浴室乾燥機、ミストサウナ、トイレ、温水洗浄便座、洗面所、洗面所独立、ガスコンロ付、3口以上コンロ、独立型キッチン、オーブンキッチン、食器洗浄乾燥機、浄水器、ディスプレイボード、収納スペース、クローゼット、ウォークインクローゼット、シューズ1C、床暖房...		
保険等	要 2年20,000円		
備考	更新事務手数料：22,000円 更新料：新賃料1ヶ月 賃貸保証：加入要 賃料+管理費1ヶ月分 利用駅1：ゆりかもめ 市場前 徒歩22分 利用駅2：JR山手線 新橋 徒歩10分 バス停はるみらい 徒歩3分		

国土交通大臣(1)第10590号



CreaVision

株式会社

〒106-0045 東京都港区麻布十番 1-7-1 MGB麻布十番6階

TEL 03-6890-7755

FAX 03-6890-7757

URL <http://www.creavision.co.jp>

mail info@creavision.co.jp

取引態様	仲介	
手数料負担の割合	貸主	借主
手数料配分の割合	元付	客付

東西 線 東陽町 駅

徒歩 5 分

分譲賃貸マンション

オーベル東陽町サウシア

賃料 **238,000** 円 礼金 **1**ヶ月
 間取 **3LDK** 共益費 **0** 円 敷金 **2**ヶ月
 専有面積 **73.71** m²

【間取図】



暮らす人をやさしく包み込むくつろぎの家

- 最寄り駅まで徒歩5分☆
- 南向き☆日当たり良好☆

【物件概要】

- 所在地 / 東京都江東区新砂1-7-28オーベル東陽町サウシア404
 - 構造 / 鉄筋コンクリート
 - 階建 / 4階/20階建
 - 築年月 / 2007年02月
 - 駐車場 / なし
- 空きがあれば可 要確認

契約条件

- 契約期間 / 転勤留守宅 2年 以上帰任迄
- 更新料 / なし
- 入居可能日 / 指定有 2024/05/16
- 借家人賠償保険 / 25000円/2年
- その他費用 /

設備概要

- 追いだし機能
- システムキッチン
- 温水洗浄暖房便座
- 宅配BOX
- エレベータ
- シャンプードレッサ
- トランクルーム
- カウンターキッチン
- オートロック
- TVモニター付インターフォン
- 浴室乾燥機
- エアコン
- 浴室暖房
- ディスポーザ
- フローリング
- バルコニー

特約

★喫煙不可★★★★フローリングワックスがけ不可★本物件は水害想定区域内となります★楽器演奏相談可 但し、種類・頻度によりお断りする場合があります★電子ピアノ搬入可★エアコン(洋5)は設備対象外とする

【その他契約条件】

- 住居以外の用途(事務所・寮・塾・集会所・民泊など)としての使用厳禁
- ペット飼育不可
- 契約成立と同時に株式会社サウシアが転貸人となります。
- 退去時は、借主負担にてハウスクリーニングを行うものとします。(当社手配)
- リロサポ 加入要:1,500円(税込/月額)
- 除菌施工料 要:19,800円(税込/契約時のみ)
- 駐車場登録料有:11,000 円/台(税込/利用時のみ)
- 6カ月未満で解約した場合、賃料の0.5ヶ月分を申し受けます。
- 保証会社 要: 初回 賃料総額100%+月額 賃料総額1%(最低1,000円)

※現況と図面に相違がある場合は、現況優先となります。

※お申込み後、審査の結果お断りさせて頂く場合がございます。 出力日: 2024/4/15

国土交通大臣(1)第10590号

株式会社 **CreaVision**

〒106-0045 東京都港区麻布十番 1-7-1 MGB麻布十番6階

TEL 03-6890-7755
 FAX 03-6890-7757
 URL <http://www.creavision.co.jp>
 mail info@creavision.co.jp

取引態様	仲介	
手数料負担の割合	貸主	借主
手数料配分の割合	元付	客付

半蔵門 線 清澄白河 駅

徒歩 6 分

分譲賃貸マンション

プラネ清澄白河クレメント・リバー

賃料 **240,000** 円 共益費 **10,000** 円 礼金 **1**ヶ月
 間取 **3LDK** 専有面積 **72.37** m² 敷金 **2**ヶ月

【間取図】



暮らす人をやさしく包み込むくつろぎの家

- 南向き☆日当たり良好☆
- WICあり☆収納充実☆
- インターネット無料☆

【物件概要】

- 所在地 / 東京都江東区白河3-12-8プラネ清澄白河クレメント・リバー302
 - 構造 / 鉄骨鉄筋コンクリート
 - 階建 / 3階/14階建
 - 築年月 / 2006年02月
 - 駐車場 / なし
- 空きがあれば可 要確認

契約条件

- 契約期間 / 定期借家 2026/02/28 迄
- 更新料 / なし
- 入居可能日 / 指定有 2024/05/11
- 借家人賠償保険 / 25000円/2年
- その他費用 /

設備概要

- 追いだし機能
- システムキッチン
- 温水洗浄暖房便座
- 宅配BOX
- エアコン
- エレベータ
- ディスポーザー
- フローリング
- オートロック
- TVモニター付インターフォン
- 浴室乾燥機
- ウォークインクローゼット
- ビルトイン食器洗浄機
- 浴室暖房
- CATV
- カウンターキッチン

特約

★喫煙不可★★★★本物件は水害想定区域内となります★楽器演奏相談可 但し、種類・頻度によりお断りする場合があります★電子ピアノ搬入可

【その他契約条件】

- 住居以外の用途(事務所・寮・塾・集会所・民泊など)としての使用厳禁
- ペット飼育不可
- 契約成立と同時に株式会社クレメント・リバーが転貸人となります。
- 退去時は、借主負担にてハウスクリーニングを行うものとします。(当社手配)
- リロサポ 加入要:1,500円(税込/月額)
- 除菌施工料 要:19,800円(税込/契約時のみ)
- 駐車場登録料有:11,000円/台(税込/利用時のみ)
- 6カ月未満で解約した場合、賃料の0.5ヶ月分を申し受けます。
- 保証会社 要: 初回 賃料総額100%+月額 賃料総額1%(最低1,000円)

※現況と図面に相違がある場合は、現況優先となります。

※お申込み後、審査の結果お断りさせて頂く場合がございます。 出力日: 2024/4/12



国土交通大臣(1)第10590号

株式会社 **CreaVision**

〒106-0045 東京都港区麻布十番 1-7-1 MGB麻布十番6階

TEL 03-6890-7755

FAX 03-6890-7757

URL <http://www.creavision.co.jp>

mail info@creavision.co.jp

取引態様	仲介	
手数料負担の割合	貸主	借主
手数料配分の割合	元付	客付

デザイナーズマンション

MALULANI千駄ヶ谷 501号室

駅近徒歩4分

広々バルコニー

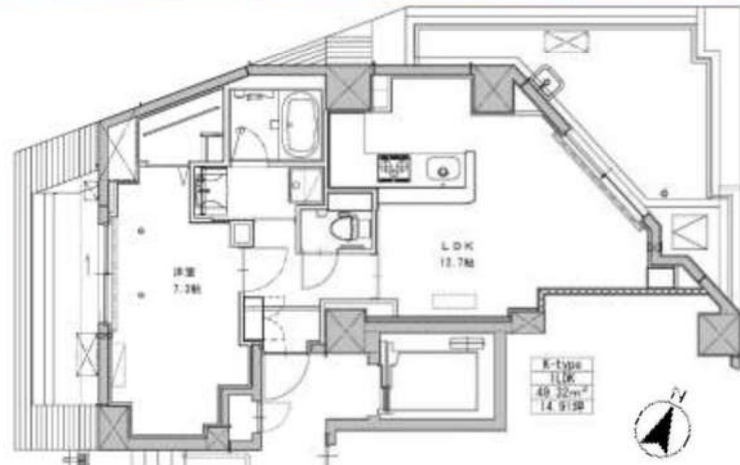


- * 宅配BOX
- * オートロック
- * BS・CS 110°
- * 追炊機能
- * 2口IHコンロ
- * 駐輪場
- * 室内物干



※引越業者指定有り
※保証会社利用必須

【現地案内図】 (初回50% 更新1万円/年)



※図面と現況が異なる場合は現況を優先とします。

最寄り駅	J R中央線 千駄ヶ谷駅
間取り	1 LDK 約 49.32 m ²
賃貸条件	賃料 240,000 円
	敷金 1 ヶ月 礼金 1 ヶ月

物件所在地	渋谷区千駄ヶ谷1-5-4		
交通	J R中央・総武線 千駄ヶ谷駅 徒歩4分	東京メトロ副都心線 北参道駅 徒歩5分	
建物	鉄筋コンクリート造 6階建		

管理費等	12,000円		
築年数	2015年2月	契約期間	2年
地勢	平坦	環境	良好
現況	空室	入居可能日	即日

設備	エアコン システムキッチン 2口IHコンロ 室内洗濯機置場 独立洗面台 温水洗浄暖房便座 オートロック エレベーター 宅配BOX BS・CS110° 駐輪場(月額500円)		
備考	※必要書類：住民票・収入証明・身分証明書 ※保証会社必須：初回総賃料50% (1年間) 更新1万円 ※退出時：ハウスクリーニング費用・原状回復費 ※退出時鍵交換(44,000円) ※要火災保険加入(¥24,000~) ※24時間サポート料(¥5,500/2年間)・文書代(¥11,000) ※更新料：新賃料の1ヶ月分		



国土交通大臣(1)第10590号

株式会社 **CreaVision**

〒106-0045 東京都港区麻布十番 1-7-1 MGB麻布十番6階

TEL 03-6890-7755

FAX 03-6890-7757

URL <http://www.creavision.co.jp>

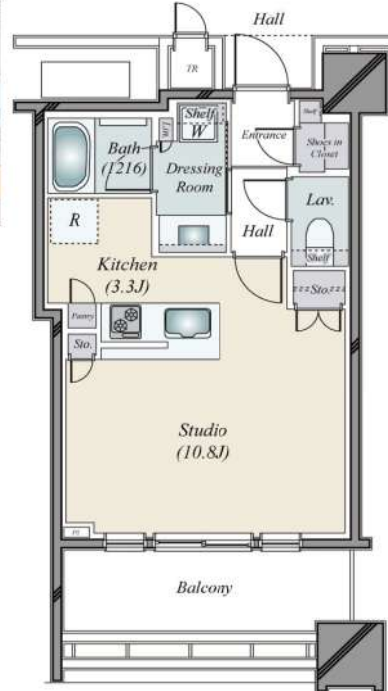
mail info@creavision.co.jp

取引態様	仲介	
手数料負担の割合	貸主	借主
手数料配分の割合	元付	客付

作成日付： 2024年4月8日

交通	東京メトロ南北線 白金高輪駅 徒歩3分 都営三田線 白金高輪駅 徒歩3分	物件名称	白金ザ・スカイ 西棟	月額賃料	15階 ワンルーム	管理費	10,000円	
	礼金		賃料の1ヶ月分		敷金		賃料の2ヶ月分	
					245,000円			

SHIROKANE The SKY



- 東京建物(株)・長谷工不動産(株)・住友不動産(株)・野村不動産(株) 三井不動産レジデンシャル(株)旧分譲
- 2023年2月築
- ホテルライクな内廊下設計
- コンシェルジュサービス(一部有償)
- 荷物の受け取りに便利な宅配ボックス有
- 各階クリーンステーション(24時間ゴミ出し可能)
- 総戸数1247戸のビッグコミュニティ
- 浴室換気乾燥機有
- システムキッチン(ガスコンロ2口)
- 床暖房有

共用施設(一部有償)

- シアートルーム(東棟2階) ● カンパレンスルーム(東棟2階)
- フィットネススタジオ(東棟2階)・フィットネスジム(西棟2階)
- キッズラウンジ(東棟2階) ● スタディールーム(東棟2階)
- ゴルフレンジ(西棟2階) ● パーティールーム(西棟19階)
- スカイラウンジ(東棟27階)
- オーナーズスイート(東棟27階)・ゲストルーム(東棟27階・西棟19階)

■国土交通省の「原状回復をめぐるトラブルとガイドライン」では、退室時の室内清掃費用は賃主負担を原則としていますが、本物件は清掃費用40,216円(税込)を借主に負担していただきます。また、喫煙・ペット飼育等借主の通常使用以外による汚れ・臭い等の除去費用等は別途借主負担となります。 ※清掃は賃主指定業者により行います。 ■携帯電話の受信状況は、ご使用になる端末で現地にてご確認ください。 ■このハウジングマップは概要紹介図です。間取図は参考図面としてご確認ください。間取図の畳数、形状等が現況と異なる場合は現況優先となることをご了承願います。 ■ご成約の際には当社規定の仲介手数料(税込)を申し受けます。 ■住宅設備機器等の供給遅延により、入居予定時期等が変更になる場合があります。

所在	(住居表示) 東京都港区白金1丁目2-2-W				
賃貸条件	賃貸借種類	定期賃貸借	賃貸借期間	4年間	
	損害保険料等	9,100円(1年間)	入居日	相談	
	更新料	なし(定期賃貸借のため)	退去日	2024年4月22日	
【駐車場】 空きなし 2024年4月8日現在 【バイク置場】 空き有り(12,000円/月額) 2024年4月8日現在 【駐輪場】 空き有り(600円/月額) 2024年4月8日現在					
建物	専有面積	36.56㎡(約11.05坪)壁芯	建築年月	令和5年2月	
	間取り	ワンルーム	専用使用部	バルコニー 9.40㎡	
	構造・規模	鉄筋コンクリート・鉄骨造階層根 地下1階付 45階建	方位	北	
その他賃貸条件	家賃保証	家賃保証会社利用必須 エボス利用の場合の保証料は、初回契約時賃料等の50%、賃料収納月以降1,000円/月			
	会社利用	ペット	不可	ピアノ	不可
	事務所使用	不可	喫煙	不可	不可
	その他				
建物設備	電気：一括受電方式でない/ガス：都市ガス/飲用水：公営/排水：本下水				
	オートロック TVモニターインターホン エレベーター 宅配ボックス ケーブルテレビ インターネット対応 エアコン(1台) 床暖房 フローリング 台所 システムキッチン ガス給湯器 ガスコンロ(2口) ディスボーター 浄水器 浴室 追焚き可 シャワー 浴室乾燥機 洗面化粧台 洗面所独立 室内洗濯機置場 トイレ 温水洗浄便座 浴室トイレ別 シューズボックス バルコニー 駐輪場 バイク置場				
その他設備	性能保証除外				
管理	株式会社長谷工コミュニティ		管理体制	常勤	
備考	他費用負担	CATV、インターネットを利用の場合、個人契約、費用は借主負担。浄水器カートリッジ交換費用別途負担有。賃料等が口座引落の場合、口座振替料の負担があります。駐車場賃借の場合は契約形態により仲介手数料、車庫証明手数料等の負担があります。			
	備考	専用使用：トランクルーム 0.82㎡(専有面積に含む) ■安心入居サポート月770円税込(借主負担)			

国土交通大臣(1)第10590号

CreaVision

株式会社

〒106-0045 東京都港区麻布十番 1-7-1 MGB麻布十番6階

TEL 03-6890-7755

FAX 03-6890-7757

URL <http://www.creavision.co.jp>

mail info@creavision.co.jp

取引態様	仲介	
手数料負担の割合	貸主	借主
手数料配分の割合	元付	客付

賃貸マンション

■建物外観■



■現地案内図■



【保証会社利用必須 Casa】

初回保証委託料：月額賃料等の50%、2年目以降：10,000円/年

分譲タイプ	フロントサービス	宅配ロッカー	ラウンジ	ダブルオートロック
24時間有人管理	セキュリティシステム	カラーテレビモニターインターホン	防犯カメラ	24時間換気
フルオートバス	浴室乾燥機	シャワートイレ	床暖房	ピクチャーレール
フローリング	クッキングヒーターIH	浄水機	食器洗い乾燥機	ディスポーザー

★充実の共用施設！

- ・ゲストルーム(4室)
- ・スタディー룸
- ・バーティールーム
- ・スカイビューラウンジ
- ・フォレストカフェ
- ・キッズルーム&カフェ
- ・フィットネススタジオ
- ・ゴルフシミュレーションスタジオ
- ・ミュージックスタジオ
- ・集会所

※図面と現況に相違がある場合は現況優先と致します。

物件名称	KACHIDOKI THE TOWER 2206号室		
タイプ	1LDK		
賃貸条件	賃料	245,000 円/月	
	管理費/共益費	無	
	敷金	2ヶ月	礼金 1ヶ月
所在地	東京都中央区勝どき5-3-1		
交通	東京都交通局大江戸線『勝どき』	駅 徒歩	8分
	バス乗車	分	停 徒歩 分
建	構造・規模	鉄筋コンクリート造 地上53階 地下2階建	賃貸戸数
	専有面積	48.23 m ² (14.58 坪)	バルコニー面積 (m ² 坪)
竣工年月	2016年12月		
入居予定日	6月中旬		
案内可能日	5月中旬		
契約期間	2年		
更新料	新賃料の1ヶ月分相当額		
駐車場	有	駐車場備考	相談
駐車場料金			
賃貸保証委託契約	区分		
	条件		
保険	借家人賠償責任保険を付帯した火災保険にご加入いただきます。		
管理会社	三井不動産レジデンシャルサービス株式会社		
その他費用	退去時における通常清掃費用：53,053円(税込)		
設備	床暖房 エアコン 食洗機 浴室乾燥機 給湯追い焚き CATV コンロ グリル オートロック 宅配ロッカー		
備考	フロント 管理：常駐 ペット・楽器・喫煙不可/ バルコニー面積 9.87m ² / オール電化/ 保証会社利用必須(Casa)※大手法人以外		

*お申し込み後、審査の結果お断りする場合がございます。

国土交通大臣(1)第10590号



株式会社 CreaVision

〒106-0045 東京都港区麻布十番 1-7-1 MGB麻布十番6階

TEL 03-6890-7755

FAX 03-6890-7757

URL <http://www.creavision.co.jp>

mail info@creavision.co.jp

取引態様	仲介		
手数料負担の割合	貸主	借主	
手数料配分の割合	元付	客付	

新築貸マンション

市ヶ谷駅

ラ・ペルラ市谷砂土原町 0304

間取り
1SLDK

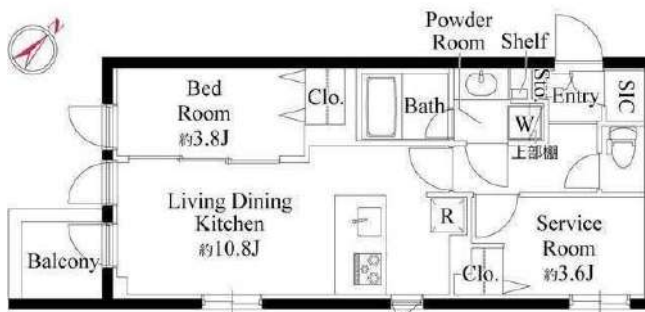
専有面積
43.58㎡

築年月
2024年03月

新築

チェックポイント！

主要採光面：南西向き、ベットの相談、二人入居可、高齢者相談、角部屋、24時間換気システム、B・T別、追焚機能、浴室乾燥機、温水洗浄便座、洗面台、洗面所独立、ガスコンロ付、3口以上コンロ、カウンターキッチン、システムキッチン、収納スペース、クローゼット、照明器具、室内洗濯機置場、給湯、都市ガス、フローリング、エアコン、C.S、B.S端子、インターネット対応、インターネット使用料無料、ダブルロックドア、オートロック、モニター付オートロック、ディンプルキー、防犯カメラ、バルコニー、エレベーター、宅配BOX



物件種目	新築貸マンション
最寄駅	市ヶ谷
間取タイプ	1SLDK
賃料条件	賃料 254,000円
	礼金なし 敷金1ヶ月 保証金なし

物件所在地	東京都新宿区市谷砂土原町1丁目 2-24		
交通	J R 総武・中央緩行線 市ヶ谷 徒歩7分		
建物	建物名	ラ・ペルラ市谷砂土原町 0304	
	構造・規模	RC 5階建/3階部分	
	使用部分積	43.58㎡	
	間取内訳	S O L O 洋0	
築年月	2024年03月	契約期間	2年
管理費等	なし 共益費14,000円/月 雑費なし		
駐車場	なし		
現況	空家	入居可能時期	即時
設備	B・T別、追焚機能、浴室乾燥機、温水洗浄便座、洗面台、洗面所独立、ガスコンロ付、3口以上コンロ、カウンターキッチン、システムキッチン、収納スペース、クローゼット、照明器具、室内洗濯機置場、給湯、都市ガス、フローリング、エアコン、C.S、B.S端子、インターネット対応、インターネット使用料無...		
保険等	要		
備考	保証金償却・付帯費用がございますので必ずお問合せください。 更新料：新賃料1ヶ月 賃貸保証：加入要 貸主指定保証会社 第1：エボス 初回60% 月々1% 年間・引落手数料なし (法人同様) 第2：クレデ 利用駅1：東京メトロ南北線市ヶ谷 徒歩4分 利用駅2：東京メトロ有楽町線市ヶ谷 徒歩7分		

国土交通大臣 (1) 第10590号



株式会社

CreaVision

〒106-0045 東京都港区麻布十番 1-7-1 MGB麻布十番6階

TEL 03-6890-7755

FAX 03-6890-7757

URL <http://www.creavision.co.jp>

mail info@creavision.co.jp

取引態様	仲介		
手数料負担の割合	貸主		借主
手数料配分の割合	元付		客付

貸マンション

田端駅

RUSSE田端不動坂(リュゼタバタドウザカ) 305

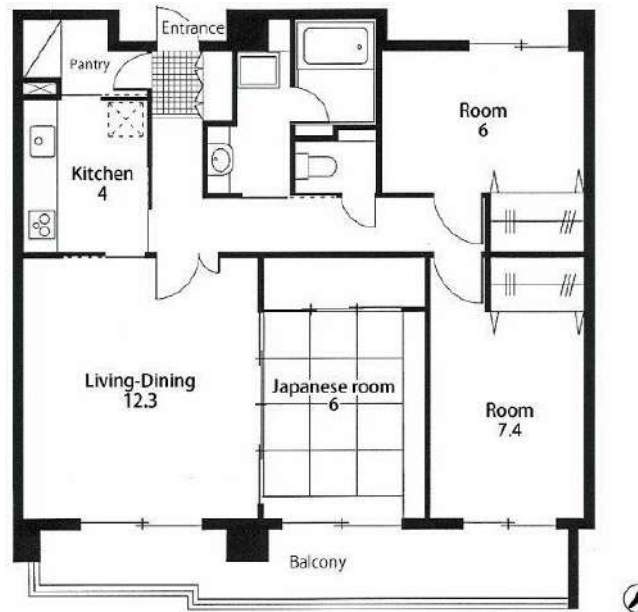
間取り
3LDK

専有面積
86.40㎡

築年月
1997年03月

チェックポイント!

駐輪場有,楽器相談,ペット相談,二人入居可,B・T別,オートバス,追焚機能,温水洗浄便座,洗面所独立,システムキッチン,食器洗浄乾燥機,収納スペース,トランクルーム,室内洗濯機置場,給湯,フローリング,エアコン,C S,B S端子,C A T V,インターネット対応,光ファイバー,オートロック,モニター付インターホン,防犯カメラ,バルコニー,エレベーター,宅配BOX



物件種目	貸マンション
最寄駅	田端
間取タイプ	3LDK
賃料	255,000円
貸借条件	礼金1ヶ月 敷金1ヶ月 保証金なし

物件所在地	東京都北区田端1丁目		
交通	JR山手線 田端 徒歩3分		
建物	建物名	RUSSE田端不動坂(リュゼタバタドウザカ) 305	
	構造・規模	RC 5階建/3階部分	
	使用部分積	86.40㎡	
	間取内訳	和室6畳/洋室7.4畳/洋室6畳/LD12.3畳/K4畳	
築年月	1997年03月	契約期間	2年
管理費等	なし 共益費なし 雑費なし		
駐車場	空無		
現況	空家	入居可能時期	即時
設備	B・T別オートバス,追焚機能,温水洗浄便座,洗面所独立,システムキッチン,食器洗浄乾燥機,収納スペース,トランクルーム,室内洗濯機置場,給湯,フローリング,エアコン,C S,B S端子,C A T V,インターネット対応,光ファイバー,オートロック,モニター付インターホン,防犯カメラ,バルコニー...		
保険等	要		
備考	解約通告2ヶ月前 楽器相談 ペット相談 (敷金+1ヶ月) 犬1匹もしくは猫2匹まで 成長時の体長70cm以内、体重10kg以内 鍵交換手数料:30,800円 駐輪場(初回登録料):2,200円 更新料:新賃料1ヶ月 賃貸保証:加入要 フォーンズ ※収納代行手数料月額330円 利用駅1:JR山手線 西日暮里 徒歩6分 利用駅2:東京メトロ千代田線 西日暮里 徒歩6分		

国土交通大臣(1)第10590号



株式会社 **CreaVision**

〒106-0045 東京都港区麻布十番 1-7-1 MGB麻布十番6階

TEL 03-6890-7755

FAX 03-6890-7757

URL <http://www.creavision.co.jp>

mail info@creavision.co.jp

取引態様	仲介	
手数料負担の割合	貸主	借主
手数料配分の割合	元付	客付

新築貸マンション

勝どき駅

パークタワー勝どきサウス

間取り
1LDK

専有面積
47.21㎡

築年月
2023年08月



新築

定期借家

チェックポイント！

バイク置場空無,駐輪場有(200円/月),主要採光面:南東向き,分譲タイプ,B・T別,シャワー,追焚機能,浴室乾燥機,トイレ,温水洗浄便座,洗面所独立,ガスコンロ付,システムキッチン,食器洗浄乾燥機,浄水器,ウォークインクローゼット,シューズボックス,室内洗濯機置場,フローリング,都市ガス給湯,床暖房,全居室エアコン,C,S,B,S端子,インターネット対応,オートロック,モニタ付インターホン,バルコニー,エレベーター,宅配BOX



物件種目	新築貸マンション
最寄駅	勝どき
間取タイプ	1LDK
賃料条件	賃料 269,000円
	礼金 2ヶ月 敷金 1ヶ月 保証金 なし

物件所在地	東京都中央区勝どき4丁目		
交通	都営大江戸線 勝どき 徒歩2分		
建物	建物名	パークタワー勝どきサウス	
	構造・規模	RC 58階建 地下3階/44階部分	
	使用部分積	47.21㎡	
	間取内訳	LDK 1 2. 4帖 洋室 6. 0帖	
築年月	2023年08月	契約期間	6年
管理費等	10,000円/月 共益費なし 雑費なし		
駐車場	空無		
現況	空家	入居可能時期	相談
設備	B・T別,シャワー,追焚機能,浴室乾燥機,トイレ,温水洗浄便座,洗面所独立,ガスコンロ付,システムキッチン,食器洗浄乾燥機,浄水器,ウォークインクローゼット,シューズボックス,室内洗濯機置場,フローリング,都市ガス給湯,床暖房,全居室エアコン,C,S,B,S端子,インターネット対応,オート...		
保険等	要 1年12,700円		
備考	■退去時清掃費用借主負担: 51,931円税込 ■保証会社利用必須(初回賃料等の50%、賃料収納月以降千円/月) ■TV有料CH視聴費用、鍵・浄水器カートリッジ交換費用借主負担、安心入居サポート770円/月 ■引越権確保必須のため入居日要相談 更新料: なし		

国土交通大臣(1)第10590号



CreaVision

株式会社

〒106-0045 東京都港区麻布十番 1-7-1 MGB麻布十番6階

TEL 03-6890-7755

FAX 03-6890-7757

URL <http://www.creavision.co.jp>

mail info@creavision.co.jp

取引態様	仲介	
手数料負担の割合	貸主	借主
手数料配分の割合	元付	客付

貸マンション

三田駅

クレセント三田

間取り
2LDK

専有面積
59.00㎡

築年月
1998年01月



チェックポイント!

主要採光面：西向き,楽器相談,常時ゴミ出し可能,分譲タイプ,角部屋,B・T別,追焚機能,浴室乾燥機,トイレ,温水洗浄便座,洗面所独立,独立型キッチン,システムキッチン,シューズボックス,室内洗濯機置場,給湯,都市ガス,全居室フローリング,エアコン,オートロック,モニタ付インターホン,防犯カメラ,エレベーター,宅配BOX



物件種目	貸マンション
最寄駅	三田
間取タイプ	2LDK
賃料	270,000円
貸借条件	礼金1ヶ月 敷金2ヶ月 保証金なし

物件所在地	東京都港区芝5丁目		
交通	都営三田線 三田 徒歩3分		
建物	建物名	クレセント三田	
	構造・規模	SRC 9階建 地下1階/5階部分	
	使用部分積	59.00㎡	
間取内訳	LD11.1 K2.9 洋6.9 洋5.1		
築年月	1998年01月	契約期間	2年
管理費等	なし 共益費なし 雑費なし		
駐車場	なし		
現況	居住中	入居可能時期	2024年5月20日予定
設備	B・T別追焚機能,浴室乾燥機,トイレ,温水洗浄便座,洗面所独立,独立型キッチン,システムキッチン,シューズボックス,室内洗濯機置場,給湯,都市ガス,全居室フローリング,エアコン,オートロック,モニタ付インターホン,防犯カメラ,エレベーター,宅配BOX		
保険等	要 2年14,660円		
備考	■口座振替手数料:月110円(税込) ■退去時通常清掃費:㎡×1100円(税込) ■禁煙 ■LIBRセーフティ補償を選択の場合、補償料として、耐火640円/月がかかります。更新料:新賃料1ヶ月 賃貸保証:加入要 ■保証会社原則加入※初回保証料:賃料等の50%~(最低2万円)、月額保証料:月額引落金額×1% 利用駅1:都営浅草線 三田 徒歩3分 利用駅2:JR山手線 田町 徒歩5分		

国土交通大臣(1)第10590号



株式会社

CreaVision

〒106-0045 東京都港区麻布十番 1-7-1 MGB麻布十番6階

TEL 03-6890-7755

FAX 03-6890-7757

URL <http://www.creavision.co.jp>

mail info@creavision.co.jp

取引態様	仲介	
手数料負担の割合	貸主	借主
手数料配分の割合	元付	客付

賃貸 マンション	賃料 (月額)	278,000 円	交通	J R 山手線	「品川」 駅 徒歩 10 分	名称	コスモポリス品川
	管理費等			12,000 円 その他			

コスモポリス品川

港南エリア タワー型分譲マンション！
♪楽器相談可能♪※規約による制限あり



2LDK



- 宅配ボックス
- 各階ゴミ置き場
- フィットネス
- スカイラウンジ
- ゲストルーム
- ラウンジ
- ライブラリー
- バイク置場
- 内廊下
- オートロック

【共用部分】※一部利用料有
コンシェルジュサービス・ビジネスラウンジ・クラブハウス
キッズルーム・フィットネスルーム・ゲストスイート・ライブラリー
カフェラウンジ・スカイラウンジ

※(退去時借主が負担する費用)借主は明渡し後、貸主が指定する業者により行う本物件全体の通常清掃の費用を負担するものとする。負担額は賃貸借面積が28㎡以下の場合一律30,800円(消費税込)、28㎡超の場合は賃貸借面積(㎡)×1,100円(消費税込)
※(賃料および管理費等の引落し)借主は自動口座振替方式により、賃料および管理費等を支払う場合、口座振替事務手数料として、110円(消費税込)を賃料と合算の上、支払うものとする。
※保証会社原則加入※初回保証料:賃料等の50%~(最低2万円)、月額保証料:月額引落金額×1%
※本物件の成約時に、仲介手数料(賃料の1.1ヶ月(消費税込))がかかります。
※このハウジングマップは概要紹介図です。図面と現況が異なる場合は現況優先となります。

備考	ペット	否	ピアノ	可	管理規約・使用細則等	有
管理人	入居可能日	2024年4月下旬	予定			

所在	(住居表示) 東京都港区港南3丁目6-21			
賃貸	礼金	1ヶ月 (278,000 円)	保証金	— ヶ月 (— 円)
	敷金	1ヶ月 (278,000 円)	補填	無
条件	賃貸借契約の種類	普通賃貸借契約		
	契約期間	2年	更新	可
建物	更新料	有(新賃料の1ヶ月)		
	入居者条件	法人 (可)	個人 (可)	入居人員 (— 名)
設備	用途	住居		
	火災保険料	有 14,660 円~借家人賠償・個人賠償・修理費用特約付/期間2年更新時再加入		
面積	面積	70.24 ㎡ (21.24 坪)	敷地面積	— ㎡ (— 坪)
	バルコニー	11.58 ㎡ (3.50 坪)	専用庭	— ㎡ (— 坪)
間取り	LD	13.1畳、K: 4.4畳、洋: 6.6畳、洋: 5.6畳		
	構造	鉄筋コンクリート造地下2階付40階建		
建築	建築	2005年2月		
	増・改築			
《借主負担となる費用》	■通常清掃費用	賃貸借面積(㎡)×1,100円(税込)		
	■口座振替手数料	月額110円(税込)		
■LIBRセーフティ補償	耐火:月額640円			
	■駐輪場	100~150円/月、バイク置き場2,000円/月※空き要確認		
■インターネット契約料	利用料※つなぐネットは利用料無料			
	■CATV有料チャンネル契約料	利用料		
大規模修繕:2025年1月頃まで				
駐車場	有	別途契約 (※要空き確認)	税無	禁煙
		月額 27,000 円~	礼金 (— 円)	



国土交通大臣 (1) 第10590号

CreaVision

株式会社

〒106-0045 東京都港区麻布十番 1-7-1 MGB麻布十番6階

TEL 03-6890-7755

FAX 03-6890-7757

URL <http://www.creavision.co.jp>

mail info@creavision.co.jp

取引態様	仲介	
手数料負担の割合	貸主	借主
手数料配分の割合	元付	客付

貸マンション

大井町駅

プレシス大井町パークフロント 1203

間取り
2LDK

専有面積
55.68㎡

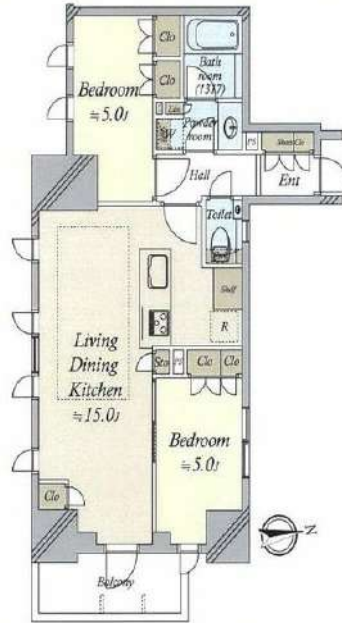
築年月
2020年01月



定期借家

チェックポイント!

バイク置場有(500円/月)、駐輪場有(300円/月)、主要採光面：南向き、SOHO使用可、ペット相談：小型犬可、猫可、二人入居可、3面採光、常時ゴミ出し可能、分譲タイプ、角部屋、24時間換気システム、隣接建物距離2m以上、閑静な住宅街、B・T別シャワー、追焚機能、高温差湯式、浴室暖房、浴室乾燥機、トイレ、温水洗浄便座、洗面所、洗面台、洗面所独立、ガスコンロ付、3口以上コンロ、カウンターキッチン、システムキッチン、食器洗浄乾燥機、浄水器、収納スペース、全居室収納、シューズボックス、室内洗濯機置場、洗濯機置場、室内物干し、給湯、都市ガス、複層ガラス、出窓、全居室フローリング、冷房、暖房、床暖房、エアコン、エアコン2台以上、全居室エアコン有。



物件種目	貸マンション
最寄駅	大井町
間取タイプ	2LDK
賃料	賃料 280,000円
貸付条件	礼金1ヶ月 敷金1ヶ月 敷引なし 保証金なし

物件所在地	東京都品川区大井1丁目45		
交通	J R 京浜東北・根岸線 大井町 徒歩4分		
建物	建物名	プレシス大井町パークフロント 1203	
	構造・規模	R C 15階建/12階部分	
	使用部分積	55.68㎡	
間取内訳	洋5・5 LDK 15		
築年月	2020年01月	契約期間	5年
管理費等	なし 共益費15,000円/月 雑費なし		
駐車場	空無 30,000円/月		
現況	空家	入居可能時期	即時
設備	B・T別シャワー、追焚機能、高温差湯式、浴室暖房、浴室乾燥機、トイレ、温水洗浄便座、洗面所、洗面台、洗面所独立、ガスコンロ付、3口以上コンロ、カウンターキッチン、システムキッチン、食器洗浄乾燥機、浄水器、収納スペース、全居室収納、シューズボックス、室内洗濯機置場、洗濯機置場、室内物干し...		
保険等	要		
備考	更新料：なし 賃貸保証：加入要 賃料の1か月分 設備保証：設備保証利用可 利用駅1：東急大井町線 大井町 徒歩6分		

国土交通大臣(1)第10590号



株式会社 **CreaVision**
〒106-0045 東京都港区麻布十番 1-7-1 MGB麻布十番6階

TEL 03-6890-7755

FAX 03-6890-7757

URL <http://www.creavision.co.jp>

mail info@creavision.co.jp

取引態様	仲介		
手数料負担の割合	貸主		借主
	元付		客付
手数料配分の割合			

シティハイツ白金台 - 602号室

1SLDK 280,000円

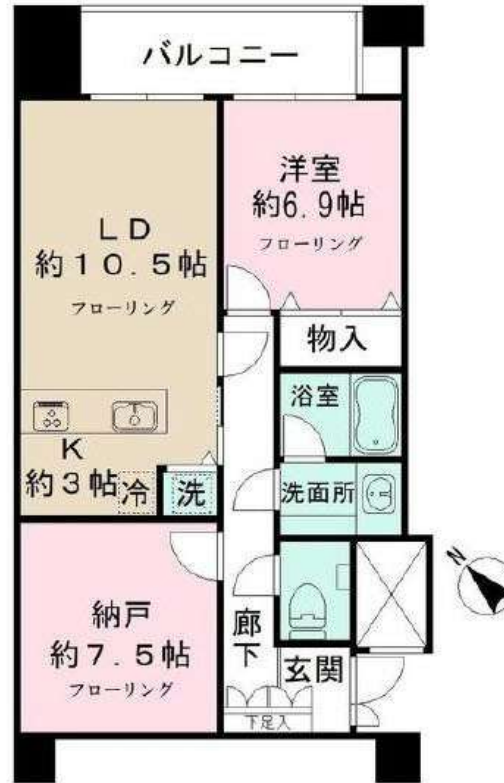
南北線 白金台 徒歩 2分

ペット相談可

共益費0円
礼金1ヶ月 敷金1ヶ月

都営三田線 白金台 徒歩 2分

所在	東京都港区白金台3丁目2-12		
間取詳細	LD(10.5畳) K(3畳) 洋(6.9畳) 納戸(S)(7.5畳)		
構造・階建	RC6階/8階建		
専有面積	71.19㎡	建物種別	マンション
築年月	1992年5月	開口向き	北東
入居時期	即時	更新料	1ヶ月
損保	要		
契約期間	普通賃借(2年)		
保証会社	加入要(エボス/[契約時]月額総支払額の60%【月額】月額総支払額の1%【更新時】なし)		
駐車場	-		
入居諸条件	ルームシェア不可 ペット相談(小型犬相談/猫相談/計1匹まで) 楽器不可 事務所不可		
その他費用	ペット飼育の場合、敷金増しあり(敷金総額2ヶ月)、鍵交換費用22,000円(入居時)、室内清掃費用93,970円(退去時)		
周辺施設	セブンイレブン白金台駅前店まで195m プラチナドン・キホーテ白金台まで334m いなげや白金台まで445m		
設備	ガス:都市、ユニットバス、トイレ、エアコン3台、室内洗濯機置場、ガスコンロ3口設置済、給湯、バスタイレ別、シャワー、洗面所独立、洗面化粧台、洗浄便座、暖房便座、システムキッチン、グリル、バルコニー、全居室フローリング、クローゼット、シューズボックス、TVモニター付ドアホン、モニター付オートロック、エレベータ、集合郵便受け、インターネット接続可(光/ネット専用回線)、地上デジタル、BS、CATV、CATV テレビ、敷地内ごみ置き場、当社管理物件、火災警報器等設置済み		
備考	※民泊不可・石油系暖房器具不可 ※消費税の対象となる費用は10%にて算出 ※BS・インターネットにかかる費用はお客様負担 ※大手法人等で保証会社を利用しない場合敷金1ヶ月増しにて応相談 2駅利用可、2沿線利用可		



※掲載情報と現状が異なる場合は現状が優先となります。

有効期限: 2024年05月09日



国土交通大臣 (1) 第10590号

株式会社 CreaVision

〒106-0045 東京都港区麻布十番 1-7-1 MGB麻布十番6階

TEL 03-6890-7755

FAX 03-6890-7757

URL <http://www.creavision.co.jp>

mail info@creavision.co.jp

取引態様	仲介		
手数料負担の割合	貸主	借主	
手数料配分の割合	元付	客付	



アクシアフォレスト麻布 5階



■ 専有面積 : 55.49㎡ ■ 間取 : 1LDK

東京メトロ南北線

「麻布十番」駅 徒歩 3分

都営大江戸線「麻布十番」駅 徒歩5分

賃料

280,000 円

●現況/ 空室 ●入居日/ 即日

【OUTLINE】

住 所	港区麻布十番2丁目11-5		
共 益 費	18,000		
敷 金	1ヶ月	礼 金	1ヶ月
契 約 期 間	普通借家2年間		
建 物 構 造	RC(鉄筋コンクリート)造10階・地下1階		
築 年 数	2000年3月		
駐 車 場	あり		
駐 輪 場	あり		
事 務 手 数 料	16,500円		
買 貸 総 合 保 険	総賃料50%~		
備 考	<ul style="list-style-type: none"> ・鍵交換任意 ・外国籍、学生、国際審査相談可 ・店舗不可；事務所不可 ・火災保険：22,000円 ・ホームマイスター24：16,500円 ・バルコニー：4.47㎡ ・ペット飼育（細則あり） 		



おすすめポイント

- ・2駅2路線利用可能
- ・オープンシステムキッチン
- ・洗面室：三面鏡裏収納
- ・浴室：浴室換気乾燥機
- ・エレベーター、防犯カメラ
- ・オートロック
- ・24時間ゴミ置き場

※無断広告掲載厳禁・図面と現況が異なる場合は現況を優先とします。



国土交通大臣(1)第10590号

株式会社 CreaVision

〒106-0045 東京都港区麻布十番 1-7-1 MGB麻布十番6階

TEL 03-6890-7755

FAX 03-6890-7757

URL <http://www.creavision.co.jp>

mail info@creavision.co.jp

取引態様	仲介	
手数料負担の割合	貸主	借主
手数料配分の割合	元付	客付

貸マンション

方南町駅

シティテラス杉並方南町サウス

間取り
3LDK

専有面積
70.06㎡

築年月
2017年10月



定期借家

チェックポイント!

主要採光面：南向き、事務所使用不可、喫煙不可、ルームシェア不可、分譲タイプ、B・T別、オートバス、シャワー、追焚機能、ミストサウナ、トイレ、温水洗浄便座、洗面所、洗面台、シャワー付洗面化粧台、洗面所独立、3口以上コンロ、IHクッキングヒーター、カウンターキッチン、システムキッチン、食器洗浄乾燥機、ディスプレイ収納スペース、クローゼット、ウォークインクローゼット、室内洗濯機置場、洗濯機置場、給湯、都市ガス、フローリング、都市ガス給湯、CATV、オートロック、モニタ付オートロック、モニタ付インターホン、バルコニー、エレベーター、宅配BOX



物件種目	貸マンション
最寄駅	方南町
間取タイプ	3LDK
賃料	281,000円
貸借条件	礼金1ヶ月 敷金2ヶ月 保証金なし

物件所在地	東京都杉並区方南2丁目 10-14		
交通	東京メトロ丸ノ内方南支線 方南町 徒歩2分		
建物	建物名	シティテラス杉並方南町サウス	
	構造・規模	RC 10階建 地下1階/1階部分	
	使用部分積	70.06㎡	
間取内訳	LDK15.1、洋5.5、洋5.5、洋6.0		
築年月	2017年10月	契約期間	2年
管理費等	9,000円/月 共益費なし 雑費なし		
駐車場	なし		
現況	居住中	入居可能時期	2024年8月中旬予定
設備	B・T別、オートバス、シャワー、追焚機能、ミストサウナ、トイレ、温水洗浄便座、洗面所、洗面台、シャワー付洗面化粧台、洗面所独立、3口以上コンロ、IHクッキングヒーター、カウンターキッチン、システムキッチン、食器洗浄乾燥機、ディスプレイ収納スペース、クローゼット、ウォークインクローゼット...		
保険等	要 2年25,000円		
備考	一時使用賃貸借契約 6ヶ月未満で解約した場合、賃料の0.5ヶ月分を申受けます。 駐車場登録料 1台（利用時のみ）：11,000円 除菌施工料（契約時のみ）：19,800円 リロサボ加入必須：1,500円/月 賃貸保証：加入要 保証会社 要：初回 賃料総額100%+月額 賃料総額1%（最低1,000円）		



国土交通大臣(1)第10590号

株式会社 CreaVision

〒106-0045 東京都港区麻布十番 1-7-1 MGB麻布十番6階

TEL 03-6890-7755

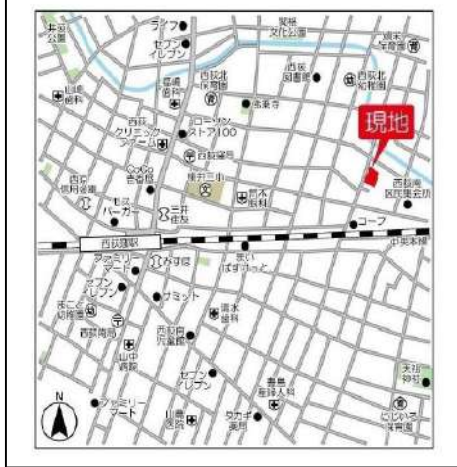
FAX 03-6890-7757

URL <http://www.creavision.co.jp>

mail info@creavision.co.jp

取引態様	仲介	
手数料負担の割合	貸主	借主
手数料配分の割合	元付	客付

建物種別 マンション		
レジデンス西荻窪		
501号室	地上5階部分	3LDK



物件外観図



物件周辺図

※図面と現状に相違がある場合は現状優先とします。

■フリーレント1ヶ月(2年未満解約時違約金賃料1ヶ月分)◆礼
 ■指定保証会社利用時敷金1ヶ月不利用時敷金2ヶ月



入居可能日	2024年05月中旬(工事の進捗等により変更可)	内覧	不可
-------	--------------------------	----	----

※消費税法の改定により税率が改定された場合には、変動後の税率により計算する事とします。

賃料	285,000円	共益費	10,000円
フリーレント	1ヶ月、2年未満解約時賃料1ヶ月違約金有		
敷金	1ヶ月	礼金	0ヶ月
償却金	0円		
更新料	新賃料の1ヶ月分相当		

契約期間	普通借家 2年
所在地	東京都杉並区西荻北1丁目8-13
交通	JR中央線 西荻窪駅 徒歩10分 JR総武線 西荻窪駅 徒歩10分
建物	構造・規模鉄筋コンクリート造 6階建 専有面積 62.47㎡ (18.89 坪)
築年月	2000年02月
戸数	総戸数 45戸 賃貸戸数 45戸 (住居)

保証会社	保証会社利用必須 保証会社名エポスカード(レジデンス西荻窪パートナーズ) 保証料:賃料等の50%(最低2万)、月額保証料:賃料等の1%(更新料無)
保証会社	保証会社利用必須 保証会社名オリコフオレントインシュア 保証料:賃料等の50%(最低2万)、月次保証料:賃料等の1%(更新料無)
保証会社	保証会社利用必須 保証会社名クレディセゾン 保証料:賃料等50%(最低1.5万)、月次:賃料等1%(更新料無)、口座振替手数料借主負担

設備	<共有設備> 宅配BOX、メールボックス、エレベーター、TVモニター付インターホン、オートロック、自転車置場(無料)、防犯カメラ、ゴミ置場、24時間ゴミ出し可、管理規約・使用細則等 無、敷地内駐車場、平面駐車場、自走式駐車場 <専有設備> バストイレ別
----	---

コメント 現在入居中のためエアコン台数不明、退去時エアコン清掃費1台あたり27,500円を申し受けます。 ■フリーレント1ヶ月(2年未満解約時違約金賃料1ヶ月分)◆礼金0ヶ月◆1年以内解約時賃料1ヶ月分違約金有

回線	インターネット対応可
----	------------

初期費用	損害保険料 8,400円	鍵交換代 22,000円
------	--------------	--------------

ランニング費用	
---------	--

他一時金	清掃費 61,600円	エアコン清掃費	実費
------	-------------	---------	----

国土交通大臣(1)第10590号

株式会社 **CreaVision**

〒106-0045 東京都港区麻布十番 1-7-1 MGB麻布十番6階

TEL 03-6890-7755

FAX 03-6890-7757

URL <http://www.creavision.co.jp>

mail info@creavision.co.jp

取引態様	仲介	
手数料負担の割合	貸主	借主
手数料配分の割合	元付	客付