

クリオ杉並高井戸

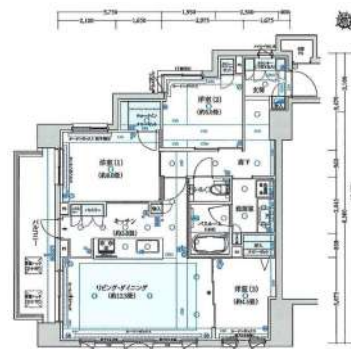
物件概要

賃料	235,000円			
交通	京王井の頭線「高井戸」駅まで徒歩8分			
	京王井の頭線「富士見ヶ丘」駅まで徒歩17分			
	京王井の頭線「浜田山」駅まで徒歩17分			
所在地	東京都杉並区高井戸東3丁目28-30			
建物	構造	RC	完成年月	2017/9
	敷金	1ヶ月	礼金	1ヶ月
条件	契約期間	2年	管理費	10,000円
	更新料	1ヶ月(新賃料)	保険料	22,000円
	入居時期	2024年5月中旬		
	設備	インターネット使用料無料、宅配ボックス、浴室乾燥機、バストイレ別、エレベーター1基、室内洗濯機置き場、ペット可、エアコン付き、シャワートイレ付き、バイク置き場、システムキッチン、TVモニター付インターホン、オートロック、防犯カメラ、駐輪場、分譲タイプ、洗面所独立、オートバス、保証会社利用必須、床暖房、ウォークインクローゼット、追焚バス、ダブルロック、ディンプルキー、浄水器付き、カウンターキッチン、24H換気システム、フローリング、バルコニー、角部屋、ファミリータイプ、24時間緊急対応		
備考	鍵交換費用:要確認 アクト安心ライフ24:16,500円 ※保証会社必須 契約時総賃料の50%(1年毎10,000円) 口座引落利用料月額300円+税 ※短期(1年以内)解約時違約金1ヶ月。 ※ペット飼育時敷金1積増、償却1。			

高井戸駅が利用できる築浅の分譲型マンション
内見可能

3階 301号室
 3LDK 74.45㎡
 賃料 235,000円
 管理費 10,000円
 開口向き 南西

- ☆インターネット使用料無料
- ☆室内洗濯機置き場
- ☆宅配ボックス
- ☆ペット可
- ☆浴室乾燥機
- ☆エアコン付き
- ☆バストイレ別
- ☆シャワートイレ付き
- ☆エレベーター1基
- ☆バイク置き場



*図面と現況が異なる場合は、現況優先とさせていただきます。



国土交通大臣 (1) 第10590号

株式会社 **CreaVision**

〒106-0045 東京都港区麻布十番 1-7-1 MGB麻布十番6階

TEL 03-6890-7755

FAX 03-6890-7757

URL <http://www.creavision.co.jp>

mail info@creavision.co.jp

取引態様	仲介	
手数料負担の割合	貸主	借主
手数料配分の割合	元付	客付

貸マンション

白金高輪駅

間取り
2LDK

専有面積
54.24㎡

築年月
2000年11月



グランドメゾン白金三光坂

チェックポイント！

主要採光面：西向き、保証人不要、二人入居可、分譲タイプ、B・T別、温水洗浄便座、洗面所、洗面台、ガスコンロ付、3口以上コンロ、システムキッチン、収納スペース、全居室収納、クローゼット、シューズボックス、室内洗濯機置場、洗濯機置場、都市ガス、フローリング、全居室フローリング、エアコン、エアコン2台以上、全居室エアコン、インターネット対応、光ファイバー、オートロック、モニタ付オートロック、モニタ付インターホン、防犯カメラ、24時間セキュリティ、バルコニー、エレベーター



物件種目	貸マンション
最寄駅	白金高輪
間取タイプ	2LDK
賃料	240,000円
貸賃条件	礼金1ヶ月 敷金2ヶ月 保証金なし

物件所在地	東京都港区白金2丁目		
交通	東京メトロ南北線 白金高輪 徒歩3分		
建物	建物名		
	構造・規模	SRC 11階建 地下1階/4階部分	
	使用部分積	54.24㎡	
	間取内訳	洋6・5 LDK 13	
築年月	2000年11月	契約期間	2年
管理費等	15,000円/月		
駐車場			
現況	空家	入居可能時期	相談
設備	B・T別温水洗浄便座、洗面所、洗面台、ガスコンロ付、3口以上コンロ、システムキッチン、収納スペース、全居室収納、クローゼット、シューズボックス、室内洗濯機置場、洗濯機置場、都市ガス、フローリング、全居室フローリング、エアコン、エアコン2台以上、全居室エアコン、インターネット対応、光フ...		
保険等	要 2年:19,500円		
備考	更新料：新賃料1ヶ月 賃貸保証：加入要 賃料+管理費の4.0%~6.0% (初回のみ型) 利用駅1：都営三田線 白金高輪 徒歩3分		



国土交通大臣 (1) 第10590号

株式会社 **CreaVision**

〒106-0045 東京都港区麻布十番 1-7-1 MGB麻布十番6階

TEL 03-6890-7755

FAX 03-6890-7757

URL <http://www.creavision.co.jp>

mail info@creavision.co.jp

取引態様	仲介	
手数料負担の割合	貸主	借主
手数料配分の割合	元付	客付

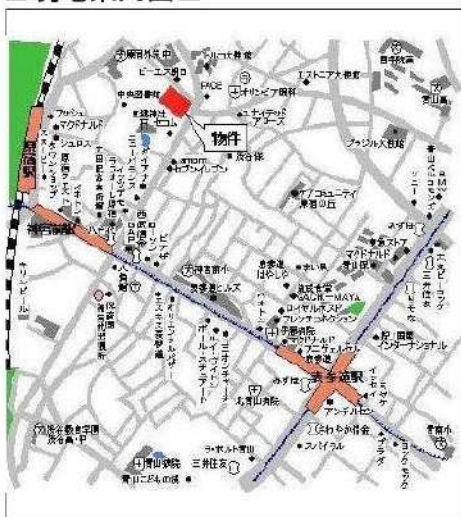
賃貸マンション

※図面と現況に相違がある場合は現況優先と致します。

■建物外観■



■現地案内図■



【保証会社利用必須 Casa】
 初回保証委託料：月額賃料等の50%、2年目以降：10,000円/年

物件名称	パークコート神宮前 1003号室		
間取り	1LDK+SIC		
賃貸条件	賃料	240,000 円/月	
	管理費/共益費	10,000円/月	
敷金	2ヶ月	礼金	1ヶ月
	所在地		
東京都渋谷区神宮前1丁目4-20			
交通	JR山手線『原宿』	駅 徒歩	6分
	バス乗車	分	停 徒歩 分
交通	東京メトロ千代田線『明治神宮前』	駅 徒歩	8分
	バス乗車	分	停 徒歩 分
建物	構造・規模	SRC(一部RC)造 地上16階 地下3階建	賃貸戸数
	専有面積	38.30 m ² (11.58 坪)	バルコニー面積 (m ² 坪)
竣工年月	2009年1月		
入居予定日	5月中旬		
案内可能日	即可		
契約期間	3年(定期借家)		
更新料	無(定期借家のため)		
駐車場	有	駐車場備考	相談
駐車場料金			
賃貸保証委託契約	区分		
	条件		
保険	借家人賠償責任保険を付帯した火災保険にご加入いただけます。		
管理会社	三井不動産レジデンシャルサービス株式会社		
その他費用	退去時における通常清掃費用：42,130円(税込)		
設備	床暖房 エアコン 洗濯機 乾燥機 浴室乾燥機 給湯追い焚き BS CS CATV コンロ オートロック 宅配ロッカー		
備考	フロント管理：常駐 ペット・楽器：喫煙不可/ 無償貸身：カーテン1カ所、LD照明2カ所、洋室照明1カ所/ 再契約相談可/ バルコニー面積：4.77m ² / 保証会社利用必須(Casa)※大手法人以外		

*お申し込み後、審査の結果お断りする場合がございます。



国土交通大臣(1)第10590号

株式会社 CreaVision

〒106-0045 東京都港区麻布十番 1-7-1 MGB麻布十番6階

TEL 03-6890-7755

FAX 03-6890-7757

URL <http://www.creavision.co.jp>

mail info@creavision.co.jp

取引態様	仲介	
手数料負担の割合	貸主	借主
手数料配分の割合	元付	客付

東京メトロ有楽町線

「豊洲駅」徒歩12分

Be-Cityベイウイング

- 所在地/東京都江東区東雲1-5-30
- 構造規模/鉄骨鉄筋コンクリート造14階建323戸
- 築年/1999年2月
- 専有面積/75.06㎡

賃貸条件 <703号室>
賃料 240,000円

■管理費 なし

■礼金 1ヶ月

■敷金 1ヶ月

■契約期間 2年

■更新料 新賃料の1ヶ月分

■入居日 5月中旬予定(内見可)

- 家財保険(2年):25,000円
- 24hあんしんサポート(2年):16,500円(税込)
- 鍵交換代:33,000円(税込)
- 保証会社 要加入
Viccs-ONE(ヴィックスワン)他(GTN/全保連等)
契約時:総賃料等の50%・1年毎10,500円
月額手数料:総賃料等の1%
*カード発行(任意・要審査)で0.5%ポイント付与!
- 法人契約は、応相談(要審査)
- 退去時清掃費99,000円(税込)
エアコン清掃費11,000円/台につき(税込)

【物件設備】*ベット不可・楽器不可

- エアコン
- 室内洗濯機置場
- エレベーター
- NTTフレッツ光(要個別契約)
- 地デジアンテナ
- フローリング
- 防犯カメラ(共用部)
- 独立洗面化粧台

★分譲賃貸マンション



[75.06㎡]

[3LDK]



- ☆オートロック
- ☆宅配BOX
- ☆エアコン
- ☆ガスコンロ3口
- ☆モニター付インターホン
- ☆追い焚き機能付きバス



*LDK・各洋室に照明は設置されておりません。
*図面と現況が異なる場合は現況を優先と致します。

国土交通大臣(1)第10590号



株式会社 **CreaVision**

〒106-0045 東京都港区麻布十番1-7-1 MGB麻布十番6階

TEL 03-6890-7755

FAX 03-6890-7757

URL <http://www.creavision.co.jp>

mail info@creavision.co.jp

取引態様	仲介		
手数料 負担の割合	貸主		借主
手数料 配分の割合	元付		客付

物件概要

- 所在地 / 東京都新宿区市谷山伏町 2-5
- 構造・規模 / 鉄筋コンクリート造 13階建て、地下2階
- 築年月 / 2015年10月
- 総戸数 118戸

賃貸条件

- 礼金 / なし
- 敷金 / 1ヶ月 (4/1以降の申込の場合、留学生は2ヶ月)
- 契約期間 / 2年 (更新可)
- 更新料 / 新賃料の1ヶ月分 ■保険加入要
- 保証会社らくらくパートナー アプラス
- 初回引落時: 33,000円 継続保証料: 総家賃等の2%/月
- 鍵交換代 / 27,500円
- 保険 / 別途加入必須

備考

- 機械式駐車場 (空き要確認) / 月額 44,000円
- バイク置場有 (空き要確認) / 月額 5,500円
- ※駐車場・バイク置き場は別途敷金1ヶ月、仲介手数料あり。
- 駐輪場有 / 登録料: 6,600円 / 2年※途中返金なし。
- 退室時にハウスクリーニング代をご負担頂きます。
- 禁止事項/ペット飼育・石油器具・楽器持込み・airbnb等の民泊。
- 電話回線工事の加入は借主負担。
- 解約2ヶ月前通知。
- 短期解約違約金有。※契約開始日より6ヶ月未満で賃料の1ヶ月分。6ヶ月を超え1年未満で賃料0.5ヶ月分。
- 電気、ガス会社は貸主による指定がある際は、指定業者をお使い頂きます。
- 「シャームゾンライフSUPPORT24」への加入任意【880円/月】
- 本物件導入インターネットのみ利用可能。
- シャームゾンライフCLUBにご加入して頂きます。(入会金・年会費なし)



1305号室 1SLDK 55.05㎡

賃料 242,000円

共益費 15,000円

退去予定日: 空室
入居予定日: 即日
方角: 西

設備

アクセス	
牛込柳町 駅 徒歩 3分	曙橋 駅 徒歩 12分
牛込神楽坂 駅 徒歩 9分	神楽坂 駅 徒歩 13分



・本紙は参考資料であり、宅地建物取引法上の重要事項説明書ではありません。
・図面や設備等、本紙と現状が異なる場合は、現状を優先させていただきます。

国土交通大臣 (1) 第10590号



株式会社 CreaVision

〒106-0045 東京都港区麻布十番 1-7-1 MGB麻布十番6階

TEL 03-6890-7755

FAX 03-6890-7757

URL <http://www.creavision.co.jp>

mail info@creavision.co.jp

取引態様	仲介	
手数料負担の割合	貸主	借主
手数料配分の割合	元付	客付

貸マンション

海老名駅

グレースシアタワーズ海老名イースト 1207

間取り
4LDK

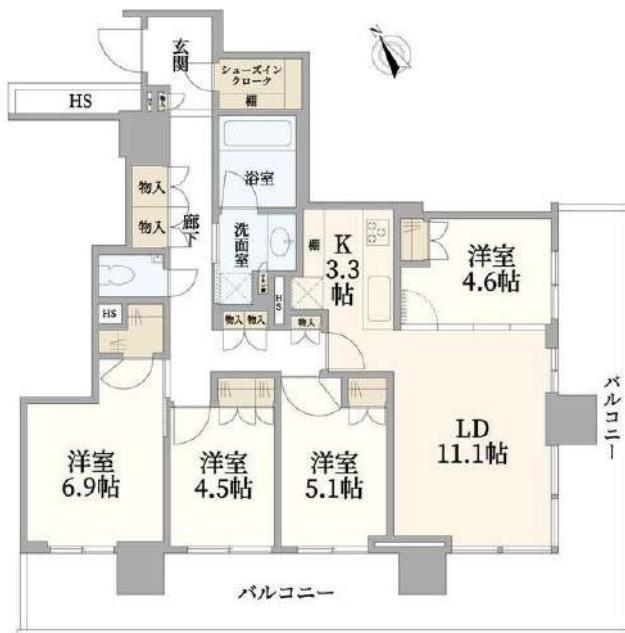
専有面積
88.78㎡

築年月
2019年05月



チェックポイント！

主要採光面：南西向き,楽器相談,分譲タイプ,角部屋,B・T別,追焚機能,浴室乾燥機,トイレ,温水洗浄便座,洗面所独立,ガスコンロ付,3口以上コンロ,システムキッチン,食器洗浄乾燥機,ディスボーター,クローゼット,室内洗濯機置場,給湯,都市ガス,全居室フローリング,床暖房,エアコン,エアコン2台以上,CATV,光ファイバー,オートロック,モニタ付インターホン,エレベーター,宅配BOX



物件種目	貸マンション		
最寄駅	海老名		
間取タイプ	4LDK		
賃料条件	賃料 252,000円		
	礼金 1ヶ月	敷金 1ヶ月	保証金 なし

物件所在地	神奈川県海老名市扇町		
交通	JR相模線 海老名 徒歩3分		
建物	建物名	グレースシアタワーズ海老名イースト 1207	
	構造・規模	RC 25階建/12階部分	
	使用部分積	88.78㎡	
	間取内訳	LD11.1 K3.3 洋6.9 洋4.5 洋5.1 洋4.	
築年月	2019年05月	契約期間	2年
管理費等	なし 共益費10,000円/月 雑費なし		
駐車場	なし		
現況	居住中	入居可能時期	2024年5月20日予定
設備	B・T別,追焚機能,浴室乾燥機,トイレ,温水洗浄便座,洗面所独立,ガスコンロ付,3口以上コンロ,システムキッチン,食器洗浄乾燥機,ディスボーター,クローゼット,室内洗濯機置場,給湯,都市ガス,全居室フローリング,床暖房,エアコン,エアコン2台以上,CATV,光ファイバー,オートロック,...		
保険等	要 2年14,660円		
備考	【借主負担】■口座振替手数料：110円(税込)/月 ■退去時清掃費(水廻り含む) /㎡単価1,100円(税込) ■(耐火)LIBRセーフティ補償料月額640円 ■鍵交換費(任意) ■禁煙 ■駐輪場：100~300円/月 ■床暖房故障時修理不可の場合有 ■一括受電 更新料：新賃料1ヶ月 賃貸保証：加入要 ■保証会社原則加入 ※初回保証料：賃料等の50%~(最低2万円)、月額保証料：月額引落金額×1% 利用駅1：小田急小田原線 海老名 徒歩5分 利用駅2：相鉄本線 海老名 徒歩5分		

国土交通大臣(1)第10590号



株式会社 **CreaVision**

〒106-0045 東京都港区麻布十番 1-7-1 MGB麻布十番6階

TEL 03-6890-7755

FAX 03-6890-7757

URL <http://www.creavision.co.jp>

mail info@creavision.co.jp

取引態様	仲介	
手数料負担の割合	貸主	借主
手数料配分の割合	元付	客付

物件種目	[住居用] マンション
物件名	アクティ目黒駅前1号棟
号室名	713 (7階部分)
所在地	〒141-0021 東京都品川区上大崎2丁目24-1
交通	山手線「目黒」徒歩3分 南北線「目黒」徒歩3分 都営三田線「目黒」徒歩3分
建築構造	鉄筋コンクリート造 地上11階 総戸数162戸
間取タイプ	1LDK [11.2×K3.4×7]
専有面積	61.6㎡ 開口部方位 南
築年	2000年08月
現況/入居時期	空室 / 相談
賃料	270,000 円
共益費・管理費	8,000円
敷金	1ヶ月
礼金	1ヶ月
保証金	償却・敷引
更新料	新賃料の1ヶ月 (賃料+共益費)
契約期間	
町内会費	
駐車場	敷地内駐車場 / 42,570円~46,860円 (税込) 空き状況はお問い合わせください
備考	
緑豊かな住宅地にあり、生活環境も良好です。システムキッチン、宅配ボックスなど設備も充実しています。仕事の打ち合わせ、趣味の集まりなどに使える集会所も利用可能です(有料) バルコニー面積: 9.52㎡	
設備	
【キッチン】 給湯器(都市ガス)・ガスコンロ(2口)・システムキッチン 【水廻り】 風呂・トイレ(水洗)・洗面台(独立)・浴室乾燥機・暖房便座・シャワートイレ・追い焚き・バス・トイレ別・洗濯機置場(室内) 【冷暖房】 エアコン(冷暖房) 【収納】 シューズボックス 【放送・通信】 BS・光ファイバー(VDSL方式)・ケーブルTV・インターネット対応 【セキュリティ】 宅配BOX・管理人(常駐)・防犯カメラ・インターホン 【その他】 専用ごみ置場・エレベーター(3基)・自転車置場・電気・ガス(都市ガス)・水道(公営)・排水(公共下水)・バルコニー/ベランダ・照明	
条件	
【条件】 外国人契約可能・保証人不要・保証会社利用必須	



※ この資料は物件の概略紹介資料になります。写真、間取図面、設備、概要などが現況と異なる場合は現況優先となります。

特記事項：
webサービス広告掲載 [許可]・転載事前連絡 [不要]・画像の転載 [可能]・間取図転載 [可能]・チラシ、雑誌等掲載広告 [要確認]・保証会社：保証会社利用必須
株式会社Casa または 株式会社オリコフォレントインシュア 個人契約：初回保証料 総賃料の半月分 継続保証料 総賃料の1.2%/月 法人契約：初回保証料 総賃料の半月分 継続保証料 総賃料の1.2%/月 ・保険：保険要加入・カギ交換費用：35,000円 (税別/契約時)・エアコン清掃費用：10,000円 (税別/退去時)・ルームクリーニング費用：61,600円 (税別/退去時)・短期違約金あり：(契約開始後1年以内解約の場合、賃料1か月分)

業務情報

 <p>国土交通大臣(1)第10590号</p> <p>株式会社 CreaVision</p> <p>〒106-0045 東京都港区麻布十番 1-7-1 MGB麻布十番6階</p>	<p>TEL 03-6890-7755</p> <p>FAX 03-6890-7757</p> <p>URL http://www.creavision.co.jp</p> <p>mail info@creavision.co.jp</p>	<table border="1"> <tr><th>取引態様</th><th colspan="2">仲介</th></tr> <tr><td>手数料負担の割合</td><td>貸主</td><td>借主</td></tr> <tr><td>手数料配分の割合</td><td>元付</td><td>客付</td></tr> </table>	取引態様	仲介		手数料負担の割合	貸主	借主	手数料配分の割合	元付	客付
	取引態様	仲介									
手数料負担の割合	貸主	借主									
手数料配分の割合	元付	客付									

貸マンション

中央区新川2丁目

Brillia The Residence Tokyo Yaesu A (ブリリアザレジデンストウキョウヤエスアベニュー) 1101

間取り
2LDK

専有面積
54.59㎡

築年月
2016年08月



チェックポイント！

主要採光面：北東向き、B・T別、温水洗浄便座、洗面所独立、ガスコンロ付、3口以上コンロ、カウンターキッチン、浄水器、クローゼット、シューズボックス、室内洗濯機置場、都市ガス、床暖房、インターネット使用料無料、モニタ付インターホン、バルコニー、2面バルコニー



物件種目	貸マンション
最寄駅	-
間取タイプ	2LDK
賃料	310,000円
貸借条件	礼金 31.00万円 敷金なし 保証金なし

物件所在地	東京都中央区新川2丁目 8-6		
交通			
建物	建物名	Brillia The Residence Tokyo Yaesu A (ブリリアザレジデンストウキョウヤエスアベニュー) 1101	
	構造・規模	RC 11階建 地下1階/11階部分	
	使用部分積	54.59㎡	
間取内訳	LD10 K2.9 洋6 洋3.5		
築年月	2016年08月	契約期間	2年
管理費等	なし 共益費なし 雑費なし		
駐車場	なし		
現況	空家	入居可能時期	即時
設備	B・T別、温水洗浄便座、洗面所独立、ガスコンロ付、3口以上コンロ、カウンターキッチン、浄水器、クローゼット、シューズボックス、室内洗濯機置場、都市ガス、床暖房、インターネット使用料無料、モニタ付インターホン、バルコニー、2面バルコニー		
保険等	要 2年		
備考	インターネット無料！角部屋・2面採光！設備充実！光触媒プロテクトプラス：17,600円 SAT119：6,050円 月額サポート料：2,200円/月 更新料：新賃料1ヶ月 賃貸保証：加入要 あんしん保証 株式会社/FMあんしんプラス 20日 初回保証料総賃料の50%、1年更新時20,000円		



国土交通大臣 (1) 第10590号

株式会社 **CreaVision**

〒106-0045 東京都港区麻布十番 1-7-1 MGB麻布十番6階

TEL 03-6890-7755

FAX 03-6890-7757

URL <http://www.creavision.co.jp>

mail info@creavision.co.jp

取引態様	仲介		
手数料負担の割合	貸主		借主
手数料配分の割合	元付		客付

貸マンション

勝どき駅

ザ・パークハウス晴海タワーズクロレジデンス

間取り
3LDK

専有面積
72.97㎡

築年月
2013年10月



チェックポイント！

主要採光面：東向き,楽器相談,常時ゴミ出し可能,分譲タイプ,B・T別,追焚機能,浴室乾燥機,トイレ,温水洗浄便座,洗面所独立,3口以上コンロ,IHクッキングヒーター,カウンターキッチン,システムキッチン,食器洗浄乾燥機,ディスポージャー,クローゼット,シューズボックス,トランクルーム,室内洗濯機置場,給湯,全居室フローリング,床暖房,エアコン,CATV,オートロック,モニター付インターホン,防犯カメラ,エレベーター,宅配BOX



物件種目	貸マンション
最寄駅	勝どき
間取タイプ	3LDK
賃料	310,000円
貸付条件	礼金1ヶ月 敷金1ヶ月 保証金なし

物件所在地	東京都中央区晴海2丁目		
交通	都営大江戸線 勝どき 徒歩12分		
建物	建物名	ザ・パークハウス晴海タワーズクロレジデンス	
	構造・規模	RC 49階建 地下2階/8階部分	
使用部分積	使用部分積	72.97㎡	
	間取内訳	LDK13.3 洋5.5 洋6.5 洋5	
築年月	2013年10月	契約期間	2年
管理費等	なし 共益費20,000円/月 雑費なし		
駐車場	なし		
現況	居住中	入居可能時期	2024年5月20日予定
設備	B・T別追焚機能,浴室乾燥機,トイレ,温水洗浄便座,洗面所独立,3口以上コンロ,IHクッキングヒーター,カウンターキッチン,システムキッチン,食器洗浄乾燥機,ディスポージャー,クローゼット,シューズボックス,トランクルーム,室内洗濯機置場,給湯,全居室フローリング,床暖房,エアコン,C...		
保険等	要 2年14,660円		
備考	2013年10月築●オール電化●【借主負担】更新料：新賃料1ヶ月分◆退去時通常清掃費用(水回り含)㎡×1100円◆インターネット契約料・利用料◆LIBRセーフティ補償料640円/月◆口座振替事務料110円/月◆共用部利用料 更新料：新賃料1ヶ月 賃貸保証：加入要 ■保証会社原則加入※初回保証料：賃料等の50%～(最低2万円)・月額保証料：月額引落金額×1% 利用駅1：東京メトロ有楽町線 月島 徒歩16分 利用駅2：ゆりかもめ 新豊洲 徒歩15分		

国土交通大臣(1)第10590号



株式会社 **CreaVision**

〒106-0045 東京都港区麻布十番 1-7-1 MGB麻布十番6階

TEL 03-6890-7755

FAX 03-6890-7757

URL <http://www.creavision.co.jp>

mail info@creavision.co.jp

取引態様	仲介	
手数料負担の割合	貸主	借主
手数料配分の割合	元付	客付

貸マンション

みなとみらい駅

M. M. タワーズ THE WEST

間取り
2LDK

専有面積
75.01㎡

築年月
2003年09月



チェックポイント!

バイク置場有(3,200円/月),駐輪場有(300円/月),主要採光面:東向き,分譲タイプ,B・T別,シャワー,追焚機能,浴室乾燥機,トイレ,温水洗浄便座,洗面所独立,IHクッキングヒーター,システムキッチン,食器洗浄乾燥機,浄水器,シューズボックス,室内洗濯機置場,フローリング,床暖房,全居室エアコン,CATV,インターネット対応,オートロック,モニタ付インターホン,バルコニー,エレベーター,宅配BOX



物件種目	貸マンション
最寄駅	みなとみらい
間取タイプ	2LDK
賃料	320,000円
貸借条件	礼金1ヶ月 敷金2ヶ月 保証金なし

物件所在地	神奈川県横浜市西区みなとみらい4丁目		
交通	横浜高速鉄道みなとみらい線 みなとみらい 徒歩3分		
建物	建物名	M. M. タワーズ THE WEST	
	構造・規模	SRC 30階建 地下1階/21階部分	
	使用部分積	75.01㎡	
	間取内訳	LDK20.1帖 洋室7.5帖 洋室5.0帖	
築年月	2003年09月	契約期間	2年
管理費等	なし 共益費なし 雑費なし		
駐車場	有 25,700円/月		
現況	空家	入居可能時期	相談
設備	B・T別,シャワー,追焚機能,浴室乾燥機,トイレ,温水洗浄便座,洗面所独立,IHクッキングヒーター,システムキッチン,食器洗浄乾燥機,浄水器,シューズボックス,室内洗濯機置場,フローリング,床暖房,全居室エアコン,CATV,インターネット対応,オートロック,モニタ付インターホン,バルコ...		
保険等	要1年12,700円		
備考	◎保証会社利用必須(保証料:初回賃料等の50%、翌年以降1万円/年)◎退去時清掃費用借主負担要82,511円(税込)◎インターネット別途契約、費用借主負担要◎浄水器カートリッジ交換費用別途借主負担要喫煙禁止住戸 更新料:新賃料1ヶ月 利用駅1:JR京浜東北・根岸線 桜木町 徒歩16分 利用駅2:横浜高速鉄道みなとみらい線 新高島 徒歩8分		

国土交通大臣(1)第10590号



株式会社 **CreaVision**

〒106-0045 東京都港区麻布十番 1-7-1 MGB麻布十番6階

TEL 03-6890-7755

FAX 03-6890-7757

URL <http://www.creavision.co.jp>

mail info@creavision.co.jp

取引態様	仲介	
手数料負担の割合	貸主	借主
手数料配分の割合	元付	客付

BELISTA 中目黒 307

交通

東横線・日比谷線 中目黒駅 徒歩10分
東横線 祐天寺駅 徒歩8分

賃料

320,000円

ネット使用料無料♪ 閑静な住宅街の低層レジデンス♪



写真は前回募集時の物です
家具・家電等は付きません



間取り	2LDK
共益費等	15,000円
礼金	賃料の1ヶ月分
敷金	賃料の1ヶ月分
所在	東京都目黒区上目黒2-30-13
構造	鉄筋コンクリート造3階建2階部分
専有面積	62.05㎡ (バルコニー5.94㎡)
方位	北西 (北西/北東の角部屋)
築年数	2011年 (平成23年) 2月
契約形態	普通賃貸借契約
契約期間	2年 (更新可能: 更新料1ヶ月)
保証会社	初回賃料等総額の50% 毎年: 1万円
火災保険	e-Net少額短期保険 20,000円~/2年
駐車場	要確認 (管理: 03-5213-6253)
入居時期	6月下旬予定 (5月1日退去)
その他費用	月額保証料: 550円 退去時ルームクリーニング費用 負担特約 (81,400円税込)
入居諸条件	専有部喫煙不可/事務所不可 ペットの飼育不可/民泊不可 ピアノ等重量物の搬入不可 家主: 国内家主
設備	オートロック・宅配ボックス システムキッチン (3口ガスコンロ) コンベック・食洗器・浄水器 追焚式給湯・浴室換気乾燥機 ミストサウナ・温水洗浄便座 TVモニターフォン・床暖房 シャワーハンドル洗面台 エアコン3基 (LD・各洋室) ※照明器具・カーテンは無償貸与

※図面と現況が異なる場合には現状優先となります。(現況を踏まえての家賃設定となります。) ※携帯電話の電波、Wi-Fi電波の透過性等につきましては保証できませんので、現地にてご確認をお願い申し上げます。



国土交通大臣 (1) 第10590号

CreaVision

株式会社

〒106-0045 東京都港区麻布十番 1-7-1 MGB麻布十番6階

TEL 03-6890-7755

FAX 03-6890-7757

URL <http://www.creavision.co.jp>

mail info@creavision.co.jp

取引態様	仲介	
手数料負担の割合	貸主	借主
手数料配分の割合	元付	客付

貸マンション

品川駅

シティタワー品川

間取り
3LDK

専有面積
89.86㎡

築年月
2008年04月



チェックポイント！

主要採光面：北東向き、外観タイル張り、常時ゴミ出し可能、分譲タイプ、B・T別、追焚機能、浴室乾燥機、トイレ、温水洗浄便座、洗面所独立、ガスコンロ付、3口以上コンロ、独立型キッチン、システムキッチン、ディスボーター、クローゼット、シューズボックス、室内洗濯機置場、給湯、都市ガス、全居室フローリング、床暖房、エアコン、エアコン2台以上、CS、BS端子、CATV、オートロック、モニター付インターホン、防犯カメラ、エレベーター、宅配BOX



物件種目	貸マンション
最寄駅	品川
間取タイプ	3LDK
賃料	330,000円
貸賃条件	礼金 1.5ヶ月 敷金 1ヶ月 保証金 なし

物件所在地	東京都港区港南4丁目		
交通	JR山手線 品川 徒歩11分		
建物	建物名	シティタワー品川	
	構造・規模	RC 43階建/14階部分	
	使用部分積	89.86㎡	
	間取内訳	洋7.2 洋5 洋6 LD20.2 K3.6	
築年月	2008年04月	契約期間	2年
管理費等	なし 共益費20,000円/月 雑費なし		
駐車場	有 24,500円/月		
現況	居住中	入居可能時期	2024年5月20日予定
設備	B・T別追焚機能、浴室乾燥機、トイレ、温水洗浄便座、洗面所独立、ガスコンロ付、3口以上コンロ、独立型キッチン、システムキッチン、ディスボーター、クローゼット、シューズボックス、室内洗濯機置場、給湯、都市ガス、全居室フローリング、床暖房、エアコン、エアコン2台以上、CS、BS端子、C.A...		
保険等	要 2年16,250円		
備考	■退去時通常清掃費：㎡×1、430円（税込） ■保証会社加入要※初回保証料賃料等0.5ヶ月・最低1.5万円、保証委託料賃料等1%/月・最低300円 ■更新料：新賃料の1ヶ月分 ■火災保険料：16、250円〜2年禁煙 更新料：新賃料1ヶ月 賃貸保証：加入要 ■保証会社加入要※初回保証料賃料等0.5ヶ月・最低1.5万円、保証委託料賃料等1%/月・最低300円 利用駅1：東京臨海高速鉄道りんかい線 天王洲アイル 徒歩15分		



国土交通大臣 (1) 第10590号

株式会社 CreaVision

〒106-0045 東京都港区麻布十番 1-7-1 MGB麻布十番6階

TEL 03-6890-7755

FAX 03-6890-7757

URL <http://www.creavision.co.jp>

mail info@creavision.co.jp

取引態様	仲介		
手数料負担の割合	貸主		借主
手数料配分の割合	元付		客付

貸マンション

武蔵小杉駅

THE KOSUGI TOWER

間取り
3LDK

専有面積
85.51㎡

築年月
2008年05月



定期借家

チェックポイント!

バイク置場有(2,000円/月),駐輪場有(300円/月),主要採光面:東向き,楽器相談,分譲タイプ,B・T別,シャワー,追焚機能,浴室乾燥機,トイレ,温水洗浄便座,洗面所独立,ガスコンロ付,システムキッチン,食器洗浄乾燥機,浄水器,ウォークインクローゼット,シューズボックス,トランクルーム,照明器具,室内洗濯機置場,フローリング,都市ガス給湯,床暖房,全居室エアコン,インターネット対応,オートロック,モニタ付インターホン,バルコニー,エレベーター,宅配BOX



物件種目	貸マンション
最寄駅	武蔵小杉
間取タイプ	3LDK
賃料	335,000円
貸借条件	礼金1ヶ月 敷金1ヶ月 保証金なし

物件所在地	神奈川県川崎市中原区中丸子		
交通	JR横須賀線 武蔵小杉 徒歩4分		
建物	建物名	THE KOSUGI TOWER	
	構造・規模	RC 49階建 地下2階/19階部分	
	使用部分積	85.51㎡	
間取内訳	LDK18.7帖 洋室8.1帖 洋室6.0帖 洋室5.1帖		
築年月	2008年05月	契約期間	4年
管理費等	15,000円/月 共益費なし 雑費なし		
駐車場	有 16,000円/月		
現況	空家	入居可能時期	相談
設備	B・T別,シャワー,追焚機能,浴室乾燥機,トイレ,温水洗浄便座,洗面所独立,ガスコンロ付,システムキッチン,食器洗浄乾燥機,浄水器,ウォークインクローゼット,シューズボックス,トランクルーム,照明器具,室内洗濯機置場,フローリング,都市ガス給湯,床暖房,全居室エアコン,インターネット対...		
保険等	要1年12,700円		
備考	■退去時清掃費用借主負担特約:94,061円(税込) ■保証会社利用必須(保証料:初回賃料等の50%、賃料収納月以降千円/月) ■TV・ネット・浄水器カートリッジ費用借主負担 ■安心入居サポート月額770円 ■大規模修繕工事実施(2024年1月から2026年4月予定) 更新料:なし 利用駅1:東急東横線 武蔵小杉 徒歩7分 利用駅2:JR南武線 武蔵小杉 徒歩7分		

国土交通大臣(1)第10590号



株式会社 CreaVision

〒106-0045 東京都港区麻布十番 1-7-1 MGB麻布十番6階

TEL 03-6890-7755

FAX 03-6890-7757

URL <http://www.creavision.co.jp>

mail info@creavision.co.jp

取引態様	仲介		
手数料負担の割合	貸主		借主
手数料配分の割合	元付		客付

貸マンション

京成曳舟駅

サンクタス曳舟(サンクタスヒキフネ)

間取り
3LDK

専有面積
90.77㎡

築年月
2003年07月



チェックポイント!

バイク置場有(無料)、駐輪場有(無料)、主要採光面：南向き、社宅可、事務所使用可、喫煙不可、楽器不可、ペット相談小型犬可、猫可(条件有り)、二人入居可、3面採光、デザイナーズ、角部屋、最上階、閑静な住宅街、B・T別、オートバス、シャワールーム、追焚機能、浴室暖房、浴室乾燥機、温水洗浄便座、シャワー付洗面化粧台、洗面所独立、ガスコンロ付、3口以上コンロ、システムキッチン、食器洗浄乾燥機、収納スペース、全居室収納、クローゼット、ウォークインクローゼット、シューズボックス、トランクルーム、照明器具、ダウンライト、室内洗濯機置場、洗濯機置場、都市ガス、フローリング、全居室フローリング、冷房、暖房、床暖房、エアコン、CS、BS端子、CATV、インタ...

2022年10月内装リフォーム完了済
京成押上線「京成曳舟」駅徒歩6分

専用面積 90.77㎡
ルーフバルコニー面積 41.76㎡

ルーフバルコニーからスカイツリーが臨めます

- リフォーム内訳
 - ・キッチン交換(システムキッチン・食洗機)
 - ・浴室交換(サイズ:1620)
 - ・洗面交換(シャワー付洗面化粧台)
 - ・給排水管交換(給排水・配管)
 - ・クロス張り
 - ・タロス張り
 - ・ハウスマーケティング

物件種目	貸マンション
最寄駅	京成曳舟
間取タイプ	3LDK
賃料条件	賃料 340,000円
	礼金 1ヶ月 敷金 1ヶ月 保証金 なし

物件所在地	東京都墨田区八広1丁目 26-16		
交通	京成押上線 京成曳舟 徒歩6分		
建物	建物名	サンクタス曳舟(サンクタスヒキフネ)	
	構造・規模	SRC 13階建/13階部分	
	使用部分積	90.77㎡	
	間取内訳	洋 7.6・5.9・4.5 LDK 20.8	
築年月	2003年07月	契約期間	2年
管理費等	20,000円/月		
駐車場	有 10,000円/月		
現況	居住中	入居可能時期	2024年7月上旬予定
設備	B・T別、オートバス、シャワールーム、追焚機能、浴室暖房、浴室乾燥機、温水洗浄便座、シャワー付洗面化粧台、洗面所独立、ガスコンロ付、3口以上コンロ、システムキッチン、食器洗浄乾燥機、収納スペース、全居室収納、クローゼット、ウォークインクローゼット、シューズボックス、トランクルーム、照明...		
保険等	要 2年		
備考	更新料：新賃料 1ヶ月 賃貸保証：加入要 Casa 総賃料の50%～ 鍵交換代等：有 利用駅1：東武亀戸線 曳舟 徒歩10分 利用駅2：東武伊勢崎・大師線 曳舟 徒歩10分		



国土交通大臣(1)第10590号

株式会社 **CreaVision**

〒106-0045 東京都港区麻布十番 1-7-1 MGB麻布十番6階

TEL 03-6890-7755

FAX 03-6890-7757

URL <http://www.creavision.co.jp>

mail info@creavision.co.jp

取引態様	仲介		
手数料負担の割合	貸主		借主
手数料配分の割合	元付		客付

貸マンション

勝どき駅

ドウ・トゥール WEST

間取り
2LDK

専有面積
70.98㎡

築年月
2015年11月

チェックポイント!

主要採光面：西向き,楽器相談,ペット相談(種類・頭数相談、賃料2万・敷金),常時ゴミ出し可能,分譲タイプ,B・T別,追焚機能,浴室乾燥機,トイレ,温水洗浄便座,洗面所独立,ガスコンロ付,3口以上コンロ,カウンターキッチン,システムキッチン,食器洗浄乾燥機,ディスプレイ,クローゼット,シューズボックス,トランクルーム,室内洗濯機置場,給湯,都市ガス,全居室フローリング,床暖房,エアコン,エアコン2台以上,オートロック,モニター付インターホン,防犯カメラ,エレベーター,宅配BOX



物件種目	貸マンション
最寄駅	勝どき
間取タイプ	2LDK
賃料	380,000円
貸借条件	礼金1ヶ月 敷金1ヶ月 保証金なし

物件所在地	東京都中央区晴海3丁目		
交通	都営大江戸線 勝どき 徒歩5分		
建物	建物名	ドウ・トゥール WEST	
	構造・規模	RC 52階建 地下1階/16階部分	
間取内訳	使用部分積	70.98㎡	
	間取内訳	LD16.9 K3 洋5 洋6	
築年月	2015年11月	契約期間	2年
管理費等	なし 共益費10,000円/月 雑費なし		
駐車場	なし		
現況	居住中	入居可能時期	2024年4月30日予定
設備	B・T別追焚機能,浴室乾燥機,トイレ,温水洗浄便座,洗面所独立,ガスコンロ付,3口以上コンロ,カウンターキッチン,システムキッチン,食器洗浄乾燥機,ディスプレイ,クローゼット,シューズボックス,トランクルーム,室内洗濯機置場,給湯,都市ガス,全居室フローリング,床暖房,エアコン,エ...		
保険等	要 2年14,660円		
備考	<ul style="list-style-type: none"> ■退去時通常清掃費用：㎡×1, 100円 (水まわり含む) ■更新料：新賃料の1ヶ月分 ■共用施設利用料 ■LIBRセーフティ補償を選択の場合、640円/月 ■禁煙 (バルコニー含む) ■浄水器カートリッジ交換費用 ■口座振替手数料：110円/月 ※床暖房修理制限有 更新料：新賃料1ヶ月 賃貸保証：加入要 ■保証会社原則加入 ※初回保証料：賃料等の50%～ (最低2万円)、月額保証料：月額引落金額×1% 利用駅1：東京メトロ有楽町線月島 徒歩16分 利用駅2：都営大江戸線 月島 徒歩16分 		

国土交通大臣 (1) 第10590号



株式会社

CreaVision

〒106-0045 東京都港区麻布十番 1-7-1 MGB麻布十番6階

TEL 03-6890-7755

FAX 03-6890-7757

URL <http://www.creavision.co.jp>

mail info@creavision.co.jp

取引態様	仲介	
手数料負担の割合	貸主	借主
手数料配分の割合	元付	客付

分譲マンション	交通	東京メトロ南北線 白金高輪駅 徒歩8分 都営大江戸線 麻布十番駅 徒歩9分 都営浅草線 三田駅 徒歩12分	物件名称	ザ・パークハウス三田ガーデン レジデンス&タワー タワー棟	月額賃料	6階 2LDK	380,000円	管理費	なし
		礼金		賃料の1ヶ月分		敷金		賃料の2ヶ月分	

ザ・パークハウス三田ガーデンレジデンス&タワー タワー



2LDK / 専有面積：54.02



■三菱地所レジデンス（株）他旧分譲

■築後未入居

■宅配ボックス有

■バルコニーより東京タワーを望めます※天候による

■ミストサウナ付浴室乾燥機

■床暖房有

■システムキッチン

■インターネット基本使用料無料（※オプション要契約、有料）

■国土交通省の「原状回復をめぐるトラブルとガイドライン」では、退室時の室内清掃費用は貸主負担を原則としていますが、本物件は清掃費用59,422円（税込）を借主に負担していただきます。また、喫煙・ペット飼育等借主の通常使用以外による汚れ・臭い等の除去費用等は別途借主負担となります。 ※清掃は貸主指定業者により行います。 ■携帯電話の受信状況は、ご使用になる端末で現地にてご確認ください。 ■このハウジングマップは概要紹介図です。間取図は参考図面としてご確認ください。間取図の層数、形状等が現況と異なる場合は現況優先となることをご了承願います。 ■ご成約の際には当社規定の仲介手数料（税込）を申し受けます。 ■住宅設備機器等の供給遅延により、入居予定時期等が変更になる場合があります。

所在	(住居表示) 東京都港区三田5丁目2-22				
賃貸条件	賃貸借種類	定期賃貸借	賃貸借期間	3年間	
	損害保険料等	12,700円(1年間)	入居日	即時	
	更新料	なし(定期賃貸借のため)			
【駐車場】空きなし(47,000円/月額)2024年4月8日現在 【バイク庫】空きなし(4,000円/月額)2024年4月8日現在 【駐輪場】空きなし(1,500円/月額)2024年4月8日現在					
建物	専有面積	54.02㎡(約16.34坪)壁芯	建築年月	令和3年10月	
	間取り	2LDK	専用使用部	バルコニー 8.48㎡	
	構造・規模	鉄筋コンクリート造陸屋根 地下2階付 22階建	方位	北東	
その他賃貸条件	家賃保証	家賃保証会社利用必須 エボス利用の場合の保証料は、初回契約時			
	会社利用	賃料等の50%、賃料収納月以降1,000円/月			
	ペット	不可	ピアノ	相談	
その他	事務所使用	不可	喫煙	不可	
	その他	■禁煙 ■安心入居サポート月770円税込			
建物設備	電気：一括受電方式/ガス：都市ガス/飲用水：公営/排水：本下水				
	オートロック TVモニタ付インターホン エレベーター 宅配ボックス BS CS ケーブルテレビ インターネット対応 エアコン(1台) 床暖房 フローリング 台所 システムキッチン ガス給湯器 ガスコンロ(3口) 食器洗浄乾燥機 ディスポーザー 浄水器 浴室 追焚き可 シャワー 浴室乾燥機 洗面化粧台 洗面所独立 室内洗濯機置場 トイレ 温水洗浄便座 浴室トイレ別 シューズボックス バルコニー				
	その他設備				
性能保証除外					
管理	三菱地所コミュニティ株式会社			管理体制	日勤
他費用負担	CATV、インターネットを利用の場合、個人契約、費用は借主負担。浄水器カートリッジ交換費用別途負担有。賃料等が口座引落の場合、口座振替料の負担があります。駐車場賃借の場合は契約形態により仲介手数料、車庫証明手数料等の負担があります。				
備考	※安心入居サポート月770円(借主負担) ※海外貸主物件、個人契約限定				



国土交通大臣(1)第10590号

株式会社 CreaVision

〒106-0045 東京都港区麻布十番 1-7-1 MGB麻布十番6階

TEL 03-6890-7755

FAX 03-6890-7757

URL <http://www.creavision.co.jp>

mail info@creavision.co.jp

取引態様	仲介	
手数料負担の割合	貸主	借主
手数料配分の割合	元付	客付

新築貸マンション

横浜駅

THE YOKOHAMA FRONT TOWER 2815

間取り
2LDK

専有面積
53.24㎡

築年月
2023年12月



新築

チェックポイント！

バイク置場有(5,500円/月)、駐輪場有(700円/月)、主要採光面：東向きベット相談二人入居可、常時ゴミ出し可能、1T重説対応物件、B・T別、追焚機能、浴室乾燥機、ミストサウナ、トイレ温水洗浄便座、洗面所、シャワー付洗面化粧台、洗面所独立、ガスコンロ付、ガスコンロ可、3口以上コンロ、システムキッチン、グリル、食器洗浄乾燥機、ディスボーター、収納スペース、クローゼット、ウォークインクローゼット、シューズボックス、シューズ1C、室内洗濯機置場、洗濯機置場、都市ガス、フローリング、全居室フローリング、暖房、床暖房、エアコン、CS、BS端子、CATV、オートロック、モニタ付オートロック、モニタ付インターホン、防犯カメラ、バルコニー、エレベ。



物件種目	新築貸マンション
最寄駅	横浜
間取タイプ	2LDK
賃料条件	賃料 398,000円
	礼金1ヶ月 敷金1ヶ月 保証金なし

物件所在地	神奈川県横浜市神奈川区鶴屋町1丁目41		
交通	J R 京浜東北・根岸線 横浜 徒歩3分		
建物	建物名	THE YOKOHAMA FRONT TOWER 2815	
	構造・規模	RC 43階建 地下2階/28階部分	
	使用部分積	53.24㎡	
	間取内訳	LDK13、洋6.5、洋4.5、洋4.2	
築年月	2023年12月	契約期間	2年
管理費等	30,000円/月 共益費なし 雑費なし		
駐車場	有 55,000円/月		
現況	未完成	入居可能時期	2024年4月26日
設備	B・T別、追焚機能、浴室乾燥機、ミストサウナ、トイレ温水洗浄便座、洗面所、シャワー付洗面化粧台、洗面所独立、ガスコンロ付、ガスコンロ可、3口以上コンロ、システムキッチン、グリル、食器洗浄乾燥機、ディスボーター、収納スペース、クローゼット、ウォークインクローゼット、シューズボックス、シ...		
保険等	要 2年28,000円		
備考	リロレント2.4：19,800円 更新料：新賃料1ヶ月 賃貸保証：加入要 ジェイリース 初回：賃料と管理費の100~120% 月額：1,300円/月 クレジット決済：初期費用可 利用駅1：東急東横線 横浜 徒歩3分 利用駅2：横浜高速鉄道みなとみらい線 新高島 徒歩15分		

国土交通大臣 (1) 第10590号



株式会社

CreaVision

〒106-0045 東京都港区麻布十番 1-7-1 MGB麻布十番6階

TEL 03-6890-7755

FAX 03-6890-7757

URL <http://www.creavision.co.jp>

mail info@creavision.co.jp

取引態様	仲介	
手数料負担の割合	貸主	借主
手数料配分の割合	元付	客付

パークタワー上野池之端

湯島駅・根津駅・上野駅・上野広小路駅・本郷三丁目駅・京成上野駅・東大前駅利用可

高級分譲賃貸

不忍池側リビング・スカイツリーも隅田川花火大会も見れます



★高級分譲レジデンス
★複数路線利用可能
★リビングから不忍池・スカイツリーが一望できます
※現状を優先します



図面と相違する場合は現況を優先します

賃料

420,000円

間取り・階

3LDK 1503号室

専有面積

77.48㎡

物件概要

物件所在地	東京都台東区池之端2丁目1-1
交通状況	湯島駅 7分 山手線・日比谷線・銀座線 鉄筋コンクリート造地上30階地下2階造
契約形態	定期借家契約 2年
共益費	30,000円
敷金/礼金	2カ月/1カ月
建物設備	24h有人管理・各階にダストコーナー・宅配BOX・17階にゲストルーム有
各戸設備	食洗機付システムキッチン・シャンプードレッサー・床暖房・ウォーキングクローゼット・シューズインクローック
駐車場	要確認 現状空有 場所により金額変動有
駐輪場	年間：1000円 場所により金額変動有
現状	4/末 退去予定
引渡し	相談
築年月	平成22年7月
備考	要家財保険加入 保証会社 必須 50%~ 退去時クリーニング費 (88,000円) ペット相談・楽器不可・外国人相談可 棟総戸数 175戸

国土交通大臣 (1) 第10590号



株式会社 **CreaVision**
〒106-0045 東京都港区麻布十番 1-7-1 MGB麻布十番6階

TEL 03-6890-7755

FAX 03-6890-7757

URL <http://www.creavision.co.jp>

mail info@creavision.co.jp

取引態様	仲介	
手数料負担の割合	貸主	借主
手数料配分の割合	元付	客付

賃貸マンション

■建物外観■



■現地案内図■



新築

■機械式駐車場確保有 月66,000円(税込)
■トランクルーム確保有 月13,200円(税込)



【保証会社利用必須 Casa】

初回保証委託料：月額賃料等の50%、2年目以降：10,000円/年



※図面と現況に相違がある場合は現況優先と致します。

物件名称	ブランド渋谷桜丘 2305号室		
間取り	2LDK+WIC+SIC		
賃貸条件	賃料	830,000 円/月	
	管理費/共益費	無	
	敷金	2ヶ月	礼金 1ヶ月
所在地	東京都渋谷区桜丘町3-2		
交通	JR山手線『渋谷』	駅 徒歩	2分
	バス乗車	分	停 徒歩 分
建物	構造・規模	鉄筋コンクリート造 地上30階 地下1階建	賃貸戸数
	専有面積	82.53 m ² (24.96 坪)	バルコニー面積 (m ² 坪)
竣工年月	2023年12月		
入居予定日	即可		
案内可能日	即可		
契約期間	5年(定期借家)		
更新料	無(定期借家のため)		
駐車場	有	駐車場備考	
駐車場料金	66,000円(税込) / 月		
賃貸保証委託契約	区分		
	条件		
保険	借家人賠償責任保険を付帯した火災保険にご加入いただけます。		
管理会社	株式会社東急コミュニティー		
その他費用	退去時における通常清掃費用：90,783円(税込)		
設備	床暖房 エアコン 食洗機 浴室乾燥機 給湯追い焚き BS CS CATV コンロ グリル オートロック 宅配ロッカー		
備考	ベッド相談可 フロント 管理：通勤 楽器・喫煙不可/ ペット飼育時敷金1ヵ月/ 駐車場、トランクルーム確保有/ 再契約相談可/ バルコニー面積：18.14㎡/ 保証会社利用必須(Casa)※大手法人以外		

*お申し込み後、審査の結果お断りする場合がございます。

国土交通大臣(1)第10590号



株式会社 **CreaVision**

〒106-0045 東京都港区麻布十番 1-7-1 MGB麻布十番6階

TEL 03-6890-7755

FAX 03-6890-7757

URL <http://www.creavision.co.jp>

mail info@creavision.co.jp

取引態様	仲介		
手数料負担の割合	貸主		借主
	元付		客付
手数料配分の割合	貸主		借主
	元付		客付

貸マンション

代々木上原駅

ザ・パークハウス代々木大山

間取り
3LDK

専有面積
175.73㎡

築年月
2023年09月

定期借家

チェックポイント！

バイク置場有(4,000円/月)、駐輪場有(500円/月)、主要採光面：南向き、楽器相談、分譲タイプ、角部屋、最上階、B・T別、シャワー、追焚機能、浴室乾燥機、トイレ、温水洗浄便座、洗面所独立、ガスコンロ付、システムキッチン、食器洗浄乾燥機、浄水器、ウォークインクローゼット、シューズボックス、トランクルーム、室内洗濯機置場、フローリング、都市ガス給湯、床暖房、全居室エアコン、CATV、インターネット対応、オートロック、モニタ付インターホン、バルコニー、ルーフバルコニー、エレベーター、宅配BOX



物件種目	貸マンション
最寄駅	代々木上原
間取タイプ	3LDK
賃料条件	賃料 1,650,000円
	礼金 1ヶ月 敷金 2ヶ月 保証金 なし

物件所在地	東京都渋谷区大山町		
交通	東京メトロ千代田線 代々木上原 徒歩8分		
建物	建物名	ザ・パークハウス代々木大山	
	構造・規模	RC 9階建 地下1階/9階部分	
	使用部分積	175.73㎡	
	間取内訳	LDK 39.6帖 洋室 16.8帖 洋室 7.4帖 洋室 6.1...	
築年月	2023年09月	契約期間	3年
管理費等	100,000円/月 共益費なし 雑費なし		
駐車場	有 40,000円/月		
現況	空家	入居可能時期	即時
設備	B・T別シャワー、追焚機能、浴室乾燥機、トイレ、温水洗浄便座、洗面所独立、ガスコンロ付、システムキッチン、食器洗浄乾燥機、浄水器、ウォークインクローゼット、シューズボックス、トランクルーム、室内洗濯機置場、フローリング、都市ガス給湯、床暖房、全居室エアコン、CATV、インターネット対...		
保険等	要 1年12,700円		
備考	<ul style="list-style-type: none"> ■退去時清掃費用借主負担特約：193,303円（税）保証会社利用必須（保証料：初回賃料等の50%、賃料収納月以降1,000円/月） ■浄水器カートリッジ交換費用別途負担有 ■CATV別途契約、費用負担有 ■喫煙禁止 ■安心入居サポート月770円 更新料：なし 利用駅1：小田急小田原線 代々木上原 徒歩8分 利用駅2：小田急小田原線 東北沢 徒歩5分 		

国土交通大臣 (1) 第10590号



株式会社

CreaVision

〒106-0045 東京都港区麻布十番 1-7-1 MGB麻布十番6階

TEL 03-6890-7755

FAX 03-6890-7757

URL <http://www.creavision.co.jp>

mail info@creavision.co.jp

取引態様	仲介	
手数料負担の割合	貸主	借主
手数料配分の割合	元付	客付