

# 貸マンション

東高円寺駅

サンウッド杉並和田フラッツ

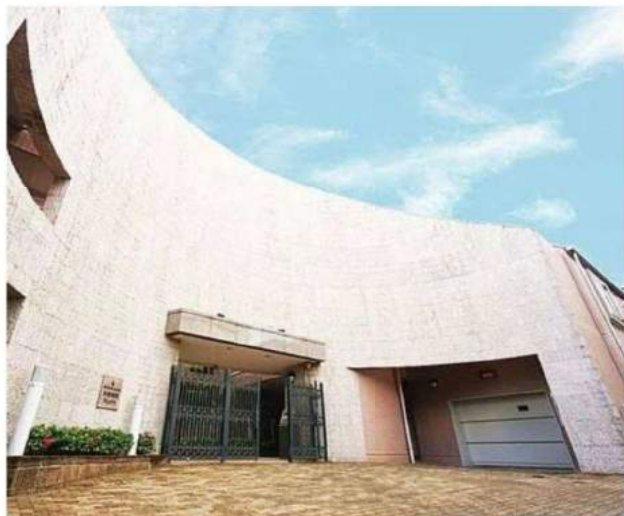
間取り  
2LDK

専有面積  
59.22㎡

築年月  
2000年05月

## チェックポイント!

バイク置場有(3,000円/月)、駐輪場有(350円/月)、主要採光面：南西向き、ペット相談、保証人不要、ルームシェア可、二人入居可、常時ゴミ出し可能、B・T別、オートバス、追焚機能、浴室乾燥機、トイレ、温水洗浄便座、洗面所、洗面所独立、ガスコンロ可、3口以上コンロ、カウンターキッチン、収納スペース、全居室収納、クローゼット、ウォークインクローゼット、シューズボックス、室内洗濯機置場、洗濯機置場、都市ガス、フローリング、暖房、床暖房、エアコン、オートロック、モニター付オートロック、モニター付インターホン、防犯カメラ、バルコニー、エレベーター、宅配BOX



物件種目	貸マンション
最寄駅	東高円寺
間取タイプ	2LDK
賃貸条件	賃料 200,000円
	礼金1ヶ月 敷金1ヶ月 保証金なし

物件所在地	東京都杉並区和田1丁目 43-24		
交通	東京メトロ丸ノ内線 東高円寺 徒歩7分		
建物	建物名	サンウッド杉並和田フラッツ	
	構造・規模	RC 3階建/2階部分	
間取内訳	使用部分積	59.22㎡	
	間取内訳	LDK12.5、洋7.1、和5	
築年月	2000年05月	契約期間	2年
管理費等	15,000円/月 共益費なし 雑費なし		
駐車場	なし		
現況	空家	入居可能時期	即時
設備	B・T別オートバス、追焚機能、浴室乾燥機、トイレ、温水洗浄便座、洗面所洗面所独立、ガスコンロ可、3口以上コンロ、カウンターキッチン、収納スペース、全居室収納クローゼット、ウォークインクローゼット、シューズボックス、室内洗濯機置場、洗濯機置場、都市ガス、フローリング、暖房、床暖房...		
保険等	要 2年20,000円		
備考	共用部分にコートハウス中庭付き通風、採光、私的プライバシー良好! 更新料:新賃料1ヶ月 賃貸保証:加入要 Casa【初回保証委託料】月額賃料共益費の50%、最低2万円【年間保証委託料】1万円【決済手数料】550円(税込) /月 利用駅1:東京メトロ丸ノ内線南支線中野富士見町 徒歩10分 利用駅2:JR総武・中央緩行線中野 徒歩20分		

国土交通大臣(1)第10590号



株式会社

# CreaVision

〒106-0045 東京都港区麻布十番 1-7-1 MGB麻布十番6階

TEL 03-6890-7755

FAX 03-6890-7757

URL <http://www.creavision.co.jp>

mail [info@creavision.co.jp](mailto:info@creavision.co.jp)

取引態様	仲介		
手数料負担の割合	貸主	借主	
手数料配分の割合	元付	客付	

# 貸マンション

## 根岸駅

### ヒルトップ横浜山手レジデンス

間取り  
4LDK

専有面積  
81.13㎡

築年月  
2015年01月

定期借家

### チェックポイント！

主要採光面：南東向き,楽器相談,分譲タイプ,角部屋,B・T別,追焚機能,浴室乾燥機,トイレ,温水洗浄便座,洗面所独立,ガスコンロ付,3口以上コンロ,カウンターキッチン,システムキッチン,食器洗浄乾燥機,ディスプレイ,クローゼット,室内洗濯機置場,給湯,都市ガス,全居室フローリング,床暖房,エアコン,エアコン2台以上,C.S,B S端子,CATV,光ファイバー,オートロック,モニタ付インターホン,エレベーター,宅配BOX



物件種目	貸マンション
最寄駅	根岸
間取タイプ	4LDK
賃料条件	賃料 200,000円
	礼金1ヶ月 敷金1ヶ月 保証金なし

物件所在地	神奈川県横浜市中区根岸旭台		
交通	J R 京浜東北・根岸線 根岸 徒歩13分		
建物	建物名	ヒルトップ横浜山手レジデンス	
	構造・規模	RC 7階建/2階部分	
	使用部分積	81.13㎡	
	間取内訳	LD12 K3.3 洋4.5 洋5 洋5 洋6	
築年月	2015年01月	契約期間	2027年5月31日
管理費等	なし 共益費10,000円/月 雑費なし		
駐車場	なし		
現況	居住中	入居可能時期	2024年4月30日予定
設備	B・T別,追焚機能,浴室乾燥機,トイレ,温水洗浄便座,洗面所独立,ガスコンロ付,3口以上コンロ,カウンターキッチン,システムキッチン,食器洗浄乾燥機,ディスプレイ,クローゼット,室内洗濯機置場,給湯,都市ガス,全居室フローリング,床暖房,エアコン,エアコン2台以上,C.S,B S端子,C...		
保険等	要 2年14,660円		
備考	●定期借家●2027年5月末まで!※禁煙 ■退去時清掃費㎡×1100円、エアコン洗浄費負担有■口座振替手数料月110円■LIB R補償月640円■駐輪場月200~300円■バイク置き場1000~3000円■駐車場月12000~18000円 更新料:なし 賃貸保証:加入要 ■保証会社原則加入※初回保証料:賃料等の50%~(最低2万円)、月額保証料:月額引落金額×1% 利用駅1: J R 京浜東北・根岸線 山手 徒歩20分 利用駅2: J R 京浜東北・根岸線 石川町 徒歩9分 バス停 旭台 徒歩4分		

国土交通大臣(1)第10590号



株式会社

# CreaVision

〒106-0045 東京都港区麻布十番 1-7-1 MGB麻布十番6階

TEL 03-6890-7755

FAX 03-6890-7757

URL <http://www.creavision.co.jp>

mail [info@creavision.co.jp](mailto:info@creavision.co.jp)

取引態様	仲介		
手数料負担の割合	貸主	借主	
手数料配分の割合	元付	客付	

# 貸マンション

国分寺駅

THROUGH(スルー) 603

間取り  
1LDK

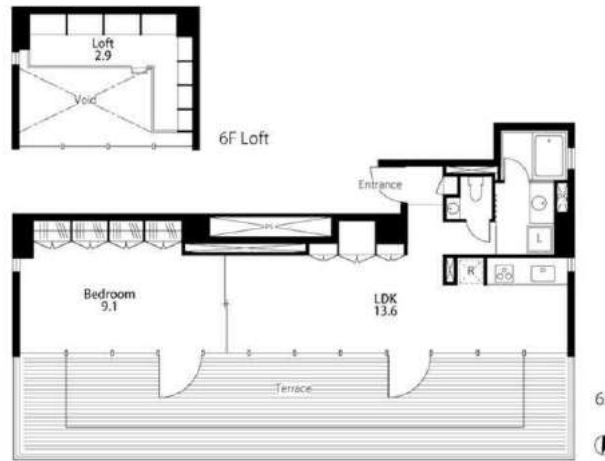
専有面積  
63.00㎡

築年月  
2010年03月



## チェックポイント!

バイク置場有,駐輪場有,楽器不可,ペット相談,デザイナーズ,B・T別,オートバス,追焚機能,浴室乾燥機,温水洗浄便座,洗面所独立,IHクッキングヒーター,収納スペース,室内洗濯機置場,給湯,ロフト,フローリング,エアコン,C.S,B.S端子,CATV,インターネット対応,光ファイバー,CATVインターネット,オートロック,モニタ付インターホン,防犯カメラ,テラス,エレベーター,宅配BOX



物件種目	貸マンション
最寄駅	国分寺
間取タイプ	1LDK
賃料	204,000円
貸付条件	礼金なし 敷金1ヶ月 保証金なし

物件所在地	東京都国分寺市南町3丁目		
交通	JR中央本線 国分寺 徒歩4分		
建物	建物名	THROUGH(スルー) 603	
	構造・規模	RC 9階建 地下1階/6階部分	
	使用部分積	63.00㎡	
	間取内訳	洋室9.1畳/LDK13.6畳/ロフト2.9畳	
築年月	2010年03月	契約期間	2年
管理費等	なし 共益費なし 雑費なし		
駐車場	有 27,500円/月		
現況	居住中	入居可能時期	2024年5月下旬予定
設備	B・T別,オートバス,追焚機能,浴室乾燥機,温水洗浄便座,洗面所独立,IHクッキングヒーター,収納スペース,室内洗濯機置場,給湯,ロフト,フローリング,エアコン,C.S,B.S端子,CATV,インターネット対応,光ファイバー,CATVインターネット,オートロック,モニタ付インターホン,防犯...		
保険等	要		
備考	解約通告2ヶ月前 ロフト デザイナーズ 1年未満の解約に限り、賃料1ヶ月分の違約金有 ペット相談(敷金+1ヶ月) S O H O相談(賃料に課税) 駐輪場(初回登録料):2,200円 鍵交換手数料:30,800円 更新料:新賃料1ヶ月 賃貸保証:加入要 フォーシーズ ※収納代行手数料月額330円 利用駅1:西武国分寺線 国分寺 徒歩4分 利用駅2:西武多摩湖線 国分寺 徒歩4分		

国土交通大臣(1)第10590号



株式会社

# CreaVision

〒106-0045 東京都港区麻布十番1-7-1 MGB麻布十番6階

TEL 03-6890-7755

FAX 03-6890-7757

URL <http://www.creavision.co.jp>

mail [info@creavision.co.jp](mailto:info@creavision.co.jp)

取引態様	仲介		
手数料負担の割合	貸主	借主	
手数料配分の割合	元付	客付	

# プライマル練馬豊島園

号室	賃料
0513	217,000円

☆築浅★分譲仕様！豊島園駅徒歩7分♪



図面が現状と異なる場合は現状優先とします。  
更新料:新賃料の1ヶ月分

管理費	0円		
敷金	1ヶ月	礼金	0ヶ月
所在地	東京都練馬区 春日町1丁目3-20		
交通	西武豊島線 豊島園 徒歩7分 都営大江戸線 豊島園 徒歩7分		
構造	鉄筋コンクリート(RC造) 8階建		
専有面積	55.35㎡	開口部方位	東
総戸数	99戸	間取り	2LDK
築年月	2021/10	契約期間	2年
入居日	04/21		
設備等	都市ガス, 公共下水, オートロック, TVドアホン, 宅配BOX, B・T別, 浴室乾燥機, 追い焚き機能, 洗濯機置き場室内, ペットの飼育, フローリング, バルコニー, エレベーター, CSアンテナ, BSアンテナ, エアコン, 床暖房, 地デジ対応, 防犯カメラ, 温水洗浄便座, 高齢者向け, カウンターキッチン, ネット無料, コンロ口数三口, グリル, 収納, シューズインクローゼット, 外壁タイル, 浄水器, 敷地内ごみ置き場, 人感照明センサー		
備考	<small>                     借家人賠償責任保険が付いた火災保険に加入。                      保証会社加入条件有り 要相談                      保証会社(エボス・日本セーフティ): 加入条件有:賃料+管理費の50%~80%                      (別金、口座振替手数料、更新保証料等有)                      入居日は変更となる場合がございます。                 </small>		

- カラーTVモニター付オートロック
- システムキッチン
- トイレ洗浄機能付便座
- 宅配ロッカー
- エレベーター
- エアコン
- シューズインクローゼット
- 浴室暖房乾燥機
- 温水式床暖房(リビング・ダイニング)
- 人感センサー(玄関)
- ◆駐輪場あり 月額330円(1部屋1区画)
- ★ペット可(+敷金1ヶ月積み増し)
- ※犬or猫1匹 大型犬不可
- ◆電力会社:NextPower株式会社
- ※他電力会社へ切り替え不可

個人:顔写真付身分証明書又は住民票・保険証+顔写真・入居者身分証明書  
法人:会社概要・印鑑証明書・謄本・入居者身分証明書  
※その他必要に応じて請求させていただきます。

国土交通大臣(1)第10590号



株式会社 **CreaVision**

〒106-0045 東京都港区麻布十番 1-7-1 MGB麻布十番6階

TEL 03-6890-7755

FAX 03-6890-7757

URL <http://www.creavision.co.jp>

mail [info@creavision.co.jp](mailto:info@creavision.co.jp)

取引態様	仲介	
手数料負担の割合	貸主	借主
手数料配分の割合	元付	客付

# 貸マンション

## 西葛西駅

レジデントプレイス西葛西

間取り  
3LDK

専有面積  
73.64㎡

築年月  
2015年07月



定期借家

### チェックポイント!

バイク置場空無(2,000円/月),駐輪場空無(300円/月),主要採光面:南東向き,楽器相談,分譲タイプ,B・T別,シャワー,追焚機能,浴室乾燥機,トイレ,温水洗浄便座,洗面所独立,ガスコンロ付,システムキッチン,食器洗浄乾燥機,浄水器,シューズボックス,室内洗濯機置場,フローリング,都市ガス給湯,床暖房,C S,B S端子,C A T V,インターネット対応,オートロック,モニター付インターホン,バルコニー,エレベーター,宅配BOX



物件種目	貸マンション
最寄駅	西葛西
間取タイプ	3LDK
賃料条件	賃料 220,000円
	礼金 1ヶ月 敷金 2ヶ月 保証金 なし

物件所在地	東京都江戸川区西葛西 2丁目		
交通	東京メトロ東西線 西葛西 徒歩8分		
建物	建物名	レジデントプレイス西葛西	
	構造・規模	RC 15階建/5階部分	
	使用部分積	73.64㎡	
	間取内訳	LDK 15.5帖 和室 4.5帖 洋室 6.6帖 洋室 5.6帖	
築年月	2015年07月	契約期間	5年
管理費等	なし 共益費なし 雑費なし		
駐車場	有 22,000円/月		
現況	空家	入居可能時期	2024年5月下旬予定
設備	B・T別,シャワー,追焚機能,浴室乾燥機,トイレ,温水洗浄便座,洗面所独立,ガスコンロ付,システムキッチン,食器洗浄乾燥機,浄水器,シューズボックス,室内洗濯機置場,フローリング,都市ガス給湯,床暖房,C S,B S端子,C A T V,インターネット対応,オートロック,モニター付インターホン,パ...		
保険等	要 1年12,700円		
備考	■退去時清掃費用借主負担 81,004円(税込) ■保証会社必須(初回賃料等の50%、賃料収納月以降1,000円/月) ■インターネット利用料、TV視聴る費用、安心入居サポート月770円借主負担 ■禁煙 ■浄水器カートリッジ交換費用借主負担 更新料:なし		

国土交通大臣(1)第10590号



株式会社

# CreaVision

〒106-0045 東京都港区麻布十番 1-7-1 MGB麻布十番6階

TEL 03-6890-7755

FAX 03-6890-7757

URL <http://www.creavision.co.jp>

mail [info@creavision.co.jp](mailto:info@creavision.co.jp)

取引態様	仲介	
手数料負担の割合	貸主	借主
手数料配分の割合	元付	客付

# 貸マンション

## 東神奈川駅

パークホームズ東神奈川ステーションアリーナ 703

間取り  
3LDK

専有面積  
74.23㎡

築年月  
2004年09月

室内一部リフォーム済み！  
JR東神奈川駅から平坦徒歩3分

### チェックポイント！

主要採光面：南東向き、喫煙不可、楽器相談、ベット不可、二人入居可、外観タイル張り、分譲タイプ、B・T別、シャワー、追焚機能、浴室乾燥機、トイレ、洗面所、洗面台、洗面所独立、ガスコンロ付、3口以上コンロ、カウンターキッチン、システムキッチン、グリル、収納スペース、全居室収納、クローゼット、ウォークインクローゼット、シューズボックス、照明器具、室内洗濯機置場、洗濯機置場、都市ガス、フローリング、アルコーブ、床暖房、光ファイバー、ダブルロックドア、オートロック、モニタ付オートロック、モニタ付インターホン、ディンプルキー、バルコニー、エレベーター、宅配BOX



物件種目	貸マンション
最寄駅	東神奈川
間取タイプ	3LDK
賃貸条件	賃料 220,000円
	礼金1ヶ月 敷金1ヶ月 敷引なし 保証金なし

物件所在地	神奈川県横浜市神奈川区富家町 1-7		
交通	JR京浜東北・根岸線 東神奈川 徒歩3分		
建物	建物名	パークホームズ東神奈川ステーションアリーナ 703	
	構造・規模	RC 15階建/7階部分	
	使用部分積	74.23㎡	
	間取内訳	和 5.6 洋 6.3・5 LDK 13.8	
築年月	2004年09月	契約期間	2年
管理費等	なし 共益費10,000円/月 雑費なし		
駐車場			
現況	空家	入居可能時期	即時
設備	B・T別、シャワー、追焚機能、浴室乾燥機、トイレ、洗面所、洗面台、洗面所独立、ガスコンロ付、3口以上コンロ、カウンターキッチン、システムキッチン、グリル、収納スペース、全居室収納、クローゼット、ウォークインクローゼット、シューズボックス、照明器具、室内洗濯機置場、洗濯機置場、都市ガス...		
保険等	要 2年25,000円		
備考	法人契約の場合は、礼金1ヶ月分加算及び更新事務手数料0.5ヶ月追加の条件変更有。鍵発行手数料：22,000円 ホームマイスター24：16,500円 口座振替手数料：550円/月 更新料：新賃料1ヶ月 賃貸保証：加入要 初回：総賃料等の50% 年間：10000円 クレジット決済：初期費用可 利用駅1：京急本線 京急東神奈川 徒歩5分 利用駅2：東急東横線 東白楽 徒歩10分		

国土交通大臣 (1) 第10590号



株式会社 CreaVision

〒106-0045 東京都港区麻布十番 1-7-1 MGB麻布十番6階

TEL 03-6890-7755

FAX 03-6890-7757

URL <http://www.creavision.co.jp>

mail [info@creavision.co.jp](mailto:info@creavision.co.jp)

取引態様	仲介		
手数料負担の割合	貸主	借主	
手数料配分の割合	元付	客付	

# 貸マンション

曙橋駅

シティハウス四谷三丁目

間取り  
1LDK

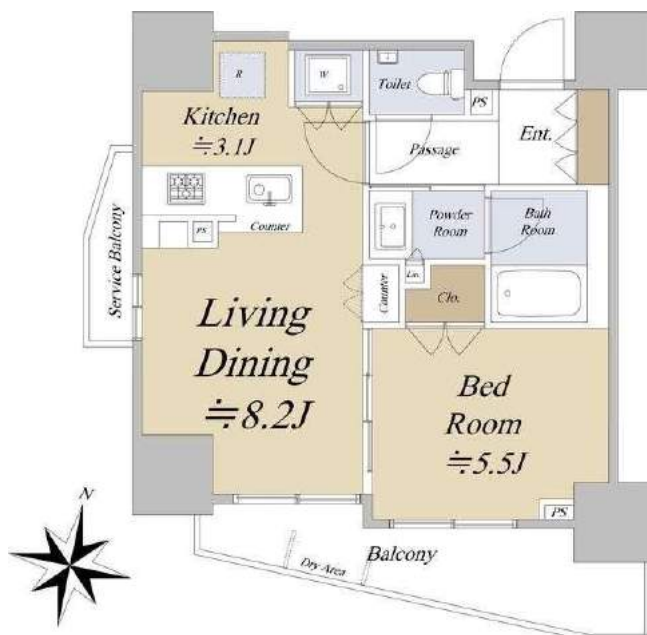
専有面積  
40.05㎡

築年月  
2012年08月



## チェックポイント！

主要採光面：南向き,楽器相談,分譲タイプ,角部屋,B・T別,追焚機能,浴室乾燥機,温水洗浄便座,システムキッチン,浄水器,収納スペース,室内洗濯機置場,フローリング,床暖房,CATV,モニタ付オートロック,モニタ付インターホン,エレベーター,宅配BOX



物件種目	貸マンション
最寄駅	曙橋
間取タイプ	1LDK
賃料条件	賃料 230,000円
	礼金 1ヶ月 敷金 1ヶ月 保証金 なし

物件所在地	東京都新宿区富久町		
交通	都営新宿線 曙橋 徒歩6分		
建物	建物名	シティハウス四谷三丁目	
	構造・規模	RC 13階建 地下1階/5階部分	
	使用部分積	40.05㎡	
	間取内訳	LDK 1 1. 3 洋 5. 5	
築年月	2012年08月	契約期間	2年
管理費等	なし 共益費なし 雑費なし		
駐車場	なし		
現況	居住中	入居可能時期	2024年5月31日予定
設備	B・T別,追焚機能,浴室乾燥機,温水洗浄便座,システムキッチン,浄水器,収納スペース,室内洗濯機置場,フローリング,床暖房,CATV,モニタ付オートロック,モニタ付インターホン,エレベーター,宅配BOX		
保険等	要 1年10,000円		
備考	◇5階南向き角部屋!!◇40.05㎡の1LDK!!◇更新料:新賃料1ヶ月 利用駅1:東京メトロ丸ノ内線 四谷三丁目 徒歩10分		

国土交通大臣 (1) 第10590号



株式会社 **CreaVision**

〒106-0045 東京都港区麻布十番 1-7-1 MGB麻布十番6階

TEL 03-6890-7755

FAX 03-6890-7757

URL <http://www.creavision.co.jp>

mail [info@creavision.co.jp](mailto:info@creavision.co.jp)

取引態様	仲介	
手数料負担の割合	貸主	借主
手数料配分の割合	元付	客付

# 貸マンション

## 西葛西駅

レジデントプレイス西葛西

間取り  
3LDK

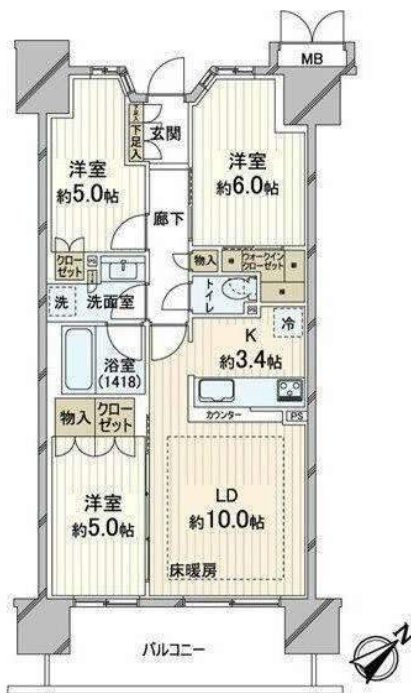
専有面積  
65.79㎡

築年月  
2015年07月



### チェックポイント!

バイク置場空無(2,000円/月),駐輪場有(300円/月),主要採光面:南東向き,分譲タイプ,B・T別,シャワー,追焚機能,浴室乾燥機,トイレ,温水洗浄便座,洗面所独立,ガスコンロ付,システムキッチン,食器洗浄乾燥機,浄水器,ウォークインクローゼット,シューズボックス,照明器具,室内洗濯機置場,フローリング,都市ガス給湯,床暖房,エアコン,C S,B S端子,C A T V,インターネット対応,オートロック,モニターインターホン,バルコニー,エレベーター,宅配BOX



物件種目	貸マンション
最寄駅	西葛西
間取タイプ	3LDK
賃貸条件	賃料 230,000円
	礼金 1ヶ月 敷金 2ヶ月 保証金 なし

物件所在地	東京都江戸川区西葛西2丁目		
交通	東京メトロ東西線 西葛西 徒歩8分		
建物	建物名	レジデントプレイス西葛西	
	構造・規模	RC 15階建/3階部分	
	使用部分積	65.79㎡	
	間取内訳	洋室 6.0帖 洋室 5.0帖 洋室 5.0帖 LDK 13.4帖	
築年月	2015年07月	契約期間	2年
管理費等	なし 共益費なし 雑費なし		
駐車場	有 22,000円/月		
現況	空家	入居可能時期	2024年4月下旬予定
設備	B・T別,シャワー,追焚機能,浴室乾燥機,トイレ,温水洗浄便座,洗面所独立,ガスコンロ付,システムキッチン,食器洗浄乾燥機,浄水器,ウォークインクローゼット,シューズボックス,照明器具,室内洗濯機置場,フローリング,都市ガス給湯,床暖房,エアコン,C S,B S端子,C A T V,インターネッ...		
保険等	要 1年12,700円		
備考	■退去時清掃費用負担72,369円(税込) ■保証会社必須(初回賃料等の50%、賃料収納月以降1,000円/月) ■インターネット利用料、TV視聴費用・安心入居サポート月770円借主負担 ■禁煙 ■室内設備等変更の場合有 ■浄水器カートリッジ交換費用借主負担 更新料:新賃料1ヶ月		

国土交通大臣(1)第10590号



株式会社 **CreaVision**

〒106-0045 東京都港区麻布十番 1-7-1 MGB麻布十番6階

TEL 03-6890-7755

FAX 03-6890-7757

URL <http://www.creavision.co.jp>

mail [info@creavision.co.jp](mailto:info@creavision.co.jp)

取引態様	仲介	
手数料負担の割合	貸主	借主
手数料配分の割合	元付	客付



# 貸マンション

## 六本木駅

六本木ヒルズレジデンスD棟 1011

間取り  
1K

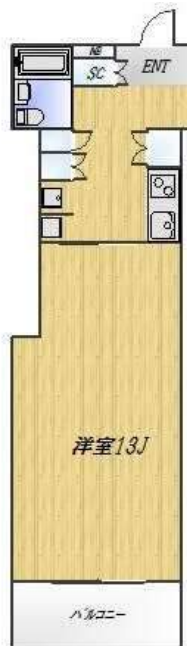
専有面積  
30.75㎡

築年月  
2003年04月



### チェックポイント!

主要採光面：西向き,喫煙不可,楽器不可,D I Y不可,ペット不可,二人入居可,常時ゴミ出し可能,分譲タイプ,B・T同室,浴室乾燥機,トイレ,温水洗浄便座,洗面台,2口コンロ,システムキッチン,グリル,クローゼット,シューズボックス,室内洗濯機置場,給湯,都市ガス,フローリング,都市ガス給湯,ビルトインエアコン,インターネット対応,モニタ付オートロック,モニタ付インターホン,24時間セキュリティ,バルコニー,エレベーター2基以上,フロントサービス,クリーニングサービス



物件種目	貸マンション
最寄駅	六本木
間取タイプ	1K
賃料	230,000円
貸付条件	礼金2ヶ月 敷金1ヶ月 保証金なし

物件所在地	東京都港区六本木6丁目12-4		
交通	東京メトロ日比谷線 六本木 徒歩10分		
建物	建物名	六本木ヒルズレジデンスD棟 1011	
	構造・規模	RC 18階建/10階部分	
	使用部分積	30.75㎡	
	間取内訳	洋13	
築年月	2003年04月	契約期間	2年
管理費等	なし		
駐車場			
現況	空家	入居可能時期	即時
設備	B・T同室,浴室乾燥機,トイレ,温水洗浄便座,洗面台,2口コンロ,システムキッチン,グリル,クローゼット,シューズボックス,室内洗濯機置場,給湯,都市ガス,フローリング,都市ガス給湯,ビルトインエアコン,インターネット対応,モニタ付オートロック,モニタ付インターホン,24時間セキュリティ...		
保険等	要2年		
備考	更新料:新賃料1ヶ月 賃貸保証:加入要 賃料等の50%~ 利用駅1:都営大江戸線 麻布十番 徒歩7分 利用駅2:都営大江戸線 六本木 徒歩9分		

国土交通大臣(1)第10590号



株式会社

# CreaVision

〒106-0045 東京都港区麻布十番1-7-1 MGB麻布十番6階

TEL 03-6890-7755

FAX 03-6890-7757

URL <http://www.creavision.co.jp>

mail [info@creavision.co.jp](mailto:info@creavision.co.jp)

取引態様	仲介		
手数料負担の割合	貸主	借主	
手数料配分の割合	元付	客付	

# 貸マンション

## 東日本橋駅

グリーンパーク東日本橋スクエア(グリーンパークヒガシニホンバスクエア)  
3F

間取り  
2LDK

専有面積  
53.64㎡

築年月  
2013年06月

### チェックポイント!

主要採光面：西向き、2面採光、常時ゴミ出し可能、分譲タイプ、角部屋、24時間換気システム、B・T別、シャワー、追焚機能、浴室乾燥機、サウナ、ミストサウナ、トイレ、洗面所、洗面台、洗面所独立、3口以上コンロ、カウンターキッチン、システムキッチン、グリル、食器洗浄乾燥機、食器乾燥機、収納スペース、クローゼット、ウォークインクローゼット、シューズ1C、室内洗濯機置場、都市ガス、フローリング、床暖房、エアコン、エアコン2台以上、オートロック、モニタ付オートロック、モニタ付インターホン、シャッター雨戸、防犯カメラ、バルコニー、エレベーター、宅配BOX



物件種目	貸マンション
最寄駅	東日本橋
間取タイプ	2LDK
賃料条件	賃料 235,000円 礼金 1ヶ月 敷金 1ヶ月 保証金 なし

物件所在地	東京都中央区東日本橋3丁目		
交通	都営浅草線 東日本橋 徒歩1分		
建物	建物名	グリーンパーク東日本橋スクエア(グリーンパークヒガシニホンバスクエア) 3F	
	構造・規模	RC 9階建/3階部分	
	使用部分積	53.64㎡	
間取内訳	LDK 12.3畳・洋室4.1畳・洋室6.6畳		
築年月	2013年06月	契約期間	2年
管理費等	10,000円/月 共益費なし 雑費なし		
駐車場			
現況	居住中	入居可能時期	2024年6月下旬予定
設備	B・T別シャワー、追焚機能、浴室乾燥機、サウナ、ミストサウナ、トイレ、洗面所、洗面台、洗面所独立、3口以上コンロ、カウンターキッチン、システムキッチン、グリル、食器洗浄乾燥機、食器乾燥機、収納スペース、クローゼット、ウォークインクローゼット、シューズ1C、室内洗濯機置場、都市ガス、...		
保険等	要 2年		
備考	24時間緊急サポート<コンフォートプラス24>は2年毎に更新あり/キッチンダウンライトは一部点灯不良の現状渡し(修理に必要な部品が生産終了。後継品もなしの為) 火災保険:23000円 保証人代行:必加入-エボス-初回賃料合計の40%、毎月賃料合計の1% 更新料:新賃料-1ヶ月+24時間緊急対応料:22,000円 賃貸保証:加入要 初回賃料合計の40%、毎月賃料合計の1% 利用駅1:JR総武本線馬喰町 徒歩3分 利用駅2:東京メトロ日比谷線小伝馬町 徒歩9分		

国土交通大臣(1)第10590号



株式会社

# CreaVision

〒106-0045 東京都港区麻布十番 1-7-1 MGB麻布十番6階

TEL 03-6890-7755

FAX 03-6890-7757

URL <http://www.creavision.co.jp>

mail [info@creavision.co.jp](mailto:info@creavision.co.jp)

取引態様	仲介		
手数料負担の割合	貸主	借主	
手数料配分の割合	元付	客付	

# 賃貸マンション

2LDK

235,000円

東急大井町線/北千東 駅歩2分



所在地	東京都大田区北千東 2		
物件名	アルス洗足		
賃貸条件	賃料	235,000円	
	管理費		
	費用その他	礼金1ヶ月 敷金1ヶ月	
	損保	損保1.625万円2年	
入居	24年05月中旬		
建物	部屋番号		
	構造・階建	鉄筋コン 7階建ての3階	
	専有面積	66.16㎡	
	開口向き	南東	
	間取詳細	洋7 洋5.8 LD13.4K3.5	
築年月	02/3		
駐車場	敷地内23000円		
備考	<p>保証会社利用必：■保証会社加入要※初回保証料賃料等0.5ヶ月・最低1.5万円、保証委託料賃料等1%/月・最低300円/仲介手数料1.1ヶ月/ペット相談/◎駐車場◎バイク置き場◎駐輪場(利用料借主負担・要空確認)【借主負担】■退去時通常清掃費用：㎡×1、430円■更新料：新賃料の1ヶ月分■浄水器カートリッジ交換費用■ペット飼育時：敷金1ヶ月追加※禁煙(バルコニー含む)※(床暖房)故障の際、床貼り替えを伴う工事が必要な場合は修理ができず、以後使用不可※残置物(機能保証なし)：エアコン1基/バストイレ別/エアコン/ガスコンロ対応/TVインターホン/浴室乾燥機/オートロック/室内洗濯置/システムキッチン/追焚機能</p>		

国土交通大臣(1)第10590号



株式会社 **CreaVision**

〒106-0045 東京都港区麻布十番 1-7-1 MGB麻布十番6階

TEL 03-6890-7755

FAX 03-6890-7757

URL <http://www.creavision.co.jp>

mail [info@creavision.co.jp](mailto:info@creavision.co.jp)

取引態様	仲介	
手数料負担の割合	貸主	借主
手数料配分の割合	元付	客付

分譲マンション	交通	みなとみらい線 馬車道駅 徒歩1分	物件名称	ザ・タワー横浜北仲	11階 1LDK	月額賃料	240,000円	管理費	なし
		浜東北・根岸線 桜木町駅 徒歩7分						礼金	賃料の1ヶ月分
		横浜市ブルーL 関内駅 徒歩8分						敷金	賃料の1ヶ月分

# THE TOWER YOKOHAMA KITANAKA

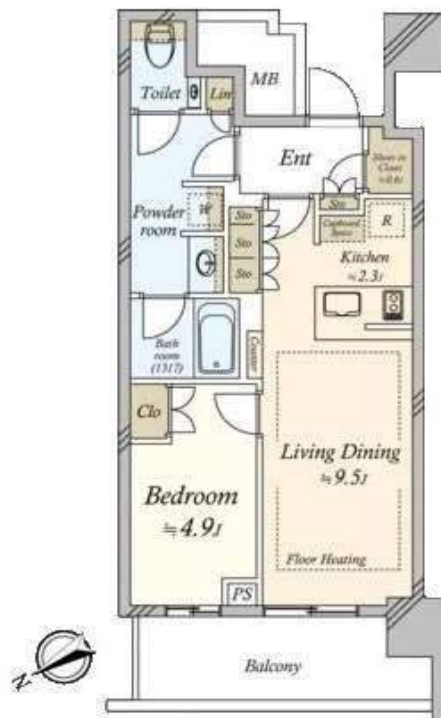
三井不動産レジデンシャル株式会社・丸紅株式会社 旧分譲



## 【充実の共用施設】※一部有料

- パーティリビング・パーティダイニング・ゲストルーム(和/洋)・フィットネスルーム・スタディールーム・マルチアトリエ (5F)
- ビュールウンジ・ゲストスイートルーム (25F)
- ハーバーテラス・スカイテラス (屋上)
- カーシェアリング・EV充電 (地下1F)

- 馬車道駅直結 徒歩1分
- ダブルオートロック・TVモニター付きインターホン
- 24時間有人管理 (夜間警備員)
- 横浜市内最大規模・最高層マンション (59階建)
- 各階ごみ置場 (24時間ごみ出し可)
- ガス2口、食洗機・ディスポーザー付システムキッチン
- 浴室追焚可・浴室乾燥付1317バスルーム



所在	(住居表示) 神奈川県横浜市中区北仲通5丁目57-2			
賃貸条件	賃貸借種類	普通賃貸借	賃貸借期間	2年間
	損害保険料等	9,100円(1年間)	入居日	相談
	更新料	新賃料の1ヶ月分		
建物	専有面積	44.03㎡(約13.31坪)壁芯	建築年月	令和元年10月
	間取り	1LDK	専用使用部	バルコニー 8.83 m
	構造・規模	鉄筋コンクリート・鉄骨造陸屋根 地下2階付 59階建	総戸数	1174戸
その他賃貸条件	家賃保証	家賃保証会社利用必須。(例) エポス利用の場合の保証料は、初回契約会社利用 約時 賃料等の50%、賃料収納月以降1,000円/月		
	ペット	不可	ピアノ	相談 (管理規約の範囲内)
	事務所使用	不可	喫煙	不可
その他	※喫煙不可 ※安心入居サポート月額770円(税込)			
建物設備	電気：一括受電方式/ガス：都市ガス/飲用水：公営/排水：本下水			
	オートロック   TVモニター付インターホン   エレベーター   宅配ボックス   BS   CS   インターネット対応   エアコン全室(2台)   床暖房   フローリング   台所   システムキッチン   ガス給湯器   ガスコンロ(2口)   食器洗浄乾燥機   ディスポーザー   浄水器   浴室   追焚可   シャワー   浴室乾燥機   洗面化粧台   洗面所独立   室内洗濯機置場   トイレ   温水洗浄便座   浴室トイレ別   シューズボックス   バルコニー   駐輪場			
	※浄水(良水工房) カートリッジフィルター交換費用借主負担要(任意)			
その他設備				
性能保証除外				
管理	三井不動産レジデンシャルサービス株式会社	管理体制	日勤	
他費用負担	BS/CSの有料放送、インターネットオプションを利用の場合、別途契約、費用借主負担。			
	賃料等が口座引落の場合、口座振替料の負担があります。駐車場賃借の場合は契約形態により仲介手数料、車庫証明手数料等の負担があります。			
備考	※北西側駐車場地・北東側駐車場地等建築計画有(北仲通 A1,A2,B1地区)			

- 国土交通省の「原状回復をめぐるトラブルとガイドライン」では、退室時の室内清掃費用は貸主負担を原則としていますが、本物件は清掃費用金48,433円(税込)を借主に負担していただきます。また、借主の通常使用以外による汚れ・臭い等の除去費用等は別途借主負担となります。 ※清掃は貸主指定業者により行います。
- 携帯電話の受信状況は、ご使用になる端末で現地にてご確認ください。
- このハウジングマップは概要紹介図です。間取図は参考図面としてご確認ください。間取図の畳数、形状等が現況と異なる場合は現況優先となることをご了承願います。
- ご成約の際には当社規定の仲介手数料(税込)を申し受けます。

	国土交通大臣(1)第10590号	TEL 03-6890-7755	<table border="1"> <tr> <td>取引態様</td> <td colspan="2">仲介</td> </tr> <tr> <td>手数料負担の割合</td> <td>貸主</td> <td>借主</td> </tr> <tr> <td>手数料配分の割合</td> <td>元付</td> <td>客付</td> </tr> </table>	取引態様	仲介		手数料負担の割合	貸主	借主	手数料配分の割合	元付	客付
	取引態様	仲介										
手数料負担の割合	貸主	借主										
手数料配分の割合	元付	客付										
株式会社 CreaVision	〒106-0045 東京都港区麻布十番 1-7-1 MGB麻布十番6階	FAX 03-6890-7757										
		URL <a href="http://www.creavision.co.jp">http://www.creavision.co.jp</a>										
		mail <a href="mailto:info@creavision.co.jp">info@creavision.co.jp</a>										

所在地 新宿区西新宿6-20-7

構造 RC造 地上44階地下4階建 ■築年月 平成20年1月  
間取 1LDK ■用途 住居のみ

敷金 1ヶ月分 礼金 1ヶ月分

■管理費	18,000円	■更新料	新賃料の1ヶ月分
■契約期間	2年間	■鍵交換代	33,000円
■解約予告	2ヶ月前		
■家財保険 地震保険の 有無選択	チャブ保険(2年間契約) 地震保険ナシなら:22,000円 地震保険付きなら:29,000円		
■その他	居住者カード(EDY付)1枚当たり3,000円		
■短期解約 違約金	1年未満の解約は月額賃料及び管理費の 2ヶ月分(大手法人は相談可)		

■賃貸条件

■保証人  
不要システム  
ご利用の場合  
右記いずれも  
ご利用可能

**【オリコフォレントインシュア】**  
初回保証委託料は賃料等の1ヶ月分、  
1年毎に1万円の保証委託料

**【全保連】**  
初回保証委託料は賃料等の0.5ヶ月分  
(状況によって1ヶ月分の場合あり)  
1年毎に1万円の保証委託料

**【アイスマイル+プラス】**  
お手持ちのクレジットカードで賃料保証と  
家財保険のセットを決済(クレジットカードが  
ない場合はご利用不可)  
保証料月々払いプランで、月額賃料等の  
4.25%+700円

**家賃も**  
JCB VISA MasterCard アイスタ  
ご利用可能

■入居条件

ペット	民泊	楽器	外国籍	パート 学生	法人
相談	×	×	○	相談	○

■共用設備  
(有償)

◎プール ◎フィットネス・マシンジム ◎浴室(温泉・サウナ)  
◎ゲストルーム(親族2親等まで) ◎楽器演奏室  
◎医療モール(2階メディカルフロア)

■専有設備

■オートロック ■エレベーター ■エアコン ■追い焚き  
■グリル付3口コンロ ■リビング温水床暖房  
■三面鏡付独立洗面化粧台 ■温水洗浄便座  
■浴室暖房乾燥機 ■カラーモニター付インターホン  
■UCOM光(使用料無料) ■スカパー光(別途契約必要)

■駐車場 全327台  
(平置19、機械式305、障害者用3) 月額40,000円～50,000円

■バイク置場 全32台(地下2階13、地下3階19) 月額8,000円

■駐輪場  
ラック式 全662台(上段430、下段232) 月額500円の年額一括払い

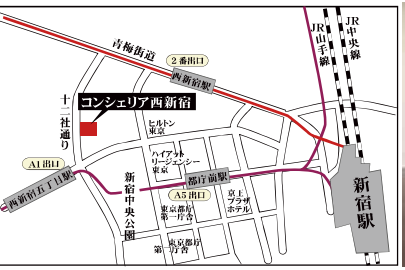
# 分譲高級賃貸マンション コンシェルシア西新宿 TOWER'S WEST

○交通/都営大江戸線「西新宿五丁目」駅徒歩5分、「都庁前」駅徒歩7分、東京メトロ丸ノ内線「西新宿」駅徒歩9分、JR線「新宿」駅徒歩15分

- ☆44階建分譲タワーレジデンス
- ☆スパ・ジム・プール等共用施設あり
- ☆インターネット無料!!(UCOM光マンション)

いつでも  
サウナが  
楽しめます♪

**サウナ!温泉付き!**  
ハイクレイドなタワーマンション



専有面積 **55.16㎡**

**810号室** ■5/14空き予定

■賃料 **247,000円**  
■管理費 18,000円

大規模修繕工事(工事期間)  
2023年2月1日～2024年4月26日

ペット飼育  
ご相談可のお部屋



※専有面積は壁芯計算で算出されているため、内法計算で算出される登記簿面積とは若干異なります。※間取、設備は現況優先となります。

国土交通大臣(1)第10590号

株式会社 **CreaVision**  
〒106-0045 東京都港区麻布十番 1-7-1 MGB麻布十番6階

TEL 03-6890-7755  
FAX 03-6890-7757  
URL <http://www.creavision.co.jp>  
mail [info@creavision.co.jp](mailto:info@creavision.co.jp)

取引態様	仲介	
手数料負担の割合	貸主	借主
手数料配分の割合	元付	寄付

# 貸マンション

池袋駅

スクエアガーデン池袋 0406

間取り  
1K

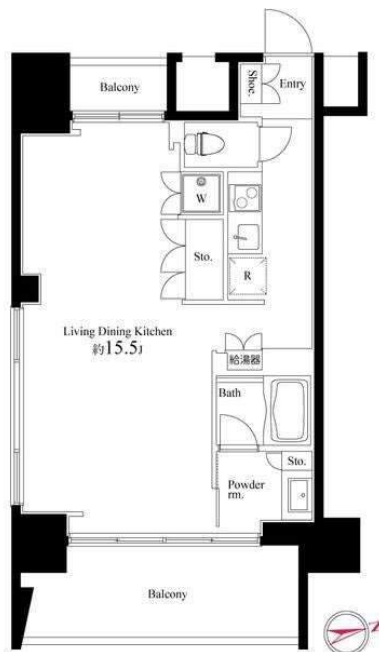
専有面積  
38.23㎡

築年月  
2015年12月



## チェックポイント！

主要採光面：南東向き、二人入居可、高齢者相談、B・T別、追焚機能、浴室乾燥機、温水洗浄便座、洗面台、2口コンロ、IHクッキングヒーター、システムキッチン、クローゼット、室内洗濯機置場、給湯、都市ガス、フローリング、エアコン、CS、BS端子、CATV、インターネット対応、オートロック、モニター付オートロック、24時間セキュリティ、バルコニー、エレベーター、宅配BOX



物件種目	貸マンション
最寄駅	池袋
間取タイプ	1K
賃料条件	賃料 149,000円
	礼金なし 敷金なし 敷引 29.80万円 保証金 2ヶ月

物件所在地	東京都豊島区南池袋1丁目15-23		
交通	JR山手線 池袋 徒歩5分		
建物	建物名	スクエアガーデン池袋 0406	
	構造・規模	RC 11階建/4階部分	
	使用部分積	38.23㎡	
	間取内訳	洋13.45	
築年月	2015年12月	契約期間	1年
管理費等	なし 共益費18,000円/月 雑費なし		
駐車場	なし		
現況	居住中	入居可能時期	2024年7月1日予定
設備	B・T別、追焚機能、浴室乾燥機、温水洗浄便座、洗面台、2口コンロ、IHクッキングヒーター、システムキッチン、クローゼット、室内洗濯機置場、給湯、都市ガス、フローリング、エアコン、CS、BS端子、CATV、インターネット対応、オートロック、モニター付オートロック、24時間セキュリティ、バ...		
保険等	要1年14,500円		
備考	2万円UPで敷0礼0保0プランあり 保証金償却・付帯費用がございますので必ずお問合せください。更新料：新賃料1ヶ月賃貸保証：加入要 エムぞう君(C) 初回保証料55% ※最低保証料55,000円 年間：11,000円 利用駅1：JR山手線 目白 徒歩6分 利用駅2：東京メトロ有楽町線 池袋 徒歩5分		

国土交通大臣(1)第10590号



株式会社 **CreaVision**

〒106-0045 東京都港区麻布十番 1-7-1 MGB麻布十番6階

TEL 03-6890-7755

FAX 03-6890-7757

URL <http://www.creavision.co.jp>

mail [info@creavision.co.jp](mailto:info@creavision.co.jp)

取引態様	仲介		
手数料負担の割合	貸主	借主	
手数料配分の割合	元付	客付	

# FOR RENT

# コンシェルシア西新宿TOWERS WEST

# 2010号室

ペット飼育相談可(猫・小型犬 2匹まで)  
 プール、フィットネスなど入居者が利用できる共用施設が充実!



### 設備・条件

セパレート	高速インターネット	分譲タイプ	室内洗濯機	システムキッチン	エアコン	24時間緊急対応	給湯器
オートロック	高速インターネット	宅配BOX	浴室乾燥機	シャワートイレ	ガスコンロ	ペット相談	2階以上

物件名称	コンシェルシア西新宿TOWERS WEST			
号室	2010	間取	1LDK	
条件	賃料	¥255,000		
	共益費	¥10,000		
	敷金	1ヶ月	礼金	1ヶ月

所在地	東京都新宿区西新宿6-20-7		
交通	都営大江戸線 / 「西新宿五丁目」駅 徒歩5分		
	丸の内線 / 「西新宿」駅 徒歩9分		
	JR線 / 「新宿」駅 徒歩15分		
構造	鉄筋コンクリート造44階建(地下4階) / 20階部分		
専有面積	55.16	物件種別	マンション
築年月	2008年2月	向き	北
入居時期	リフォーム中(内見不可) 5/25頃入居可能予定		
更新料	新賃料の1ヶ月分		
保証会社	えるく、日本セーフティー 他		
	初回保証委託料: 総賃料50% (プランにより変動)		
	1年更新: ¥10,000		
火災保険	20,000円 (2年毎)		
他費用	暮らし安心サポート24: 16,500円		
	鍵交換費用: 33,000円		
	居住者カードEDY発行料: 3,000円 (1人1枚)		
	スポーツ会員登録 (44,000円※フィットネス・プール利用時)		
設備	3DLシステムキッチン、オートロック、宅配ボックス インターネット基本使用料無料		
その他	★退去時現状回復 ★民泊不可		
	★ペット相談(規約規定あり、敷金1ヶ月積増、償却)		
	★解約2か月前予告 ★短期解約違約金あり(1年未満で総賃料1ヶ月)		

- 図面と現況が異なる場合は現況を優先いたします。
- 契約成立時、仲介手数料として賃料1ヶ月分(別途消費税)をお支払いいただきます。
- お知らせ事項あり(詳細はお問い合わせください)



国土交通大臣(1)第10590号

株式会社 **CreaVision**  
 〒106-0045 東京都港区麻布十番 1-7-1 MGB麻布十番6階

TEL 03-6890-7755  
 FAX 03-6890-7757  
 URL <http://www.creavision.co.jp>  
 mail [info@creavision.co.jp](mailto:info@creavision.co.jp)

取引態様	仲介	
手数料負担の割合	貸主	借主
手数料配分の割合	元付	客付

# 河田町ガーデン1



礼金0ヶ月+敷金0ヶ月キャンペーン

※保証会社加入必須。GTNは除く。

※2024年4月末日までの申込に限る



図面が現状と異なる場合は現状優先とします。  
更新料:新賃料の1ヶ月分

号室	賃料
2807	264,700円

管理費	10,000円		
敷金	0ヶ月	礼金	0ヶ月
所在地	東京都新宿区 河田町3-51		
交通	都営新宿線 曙橋 徒歩6分 都営大江戸線 若松河田 徒歩9分		
構造	鉄筋コンクリート(RC造) 41階建地下2階		
専有面積	53.36㎡	開口部方位	東
総戸数	705戸	間取り	1SLDK
築年月	2003/03	契約期間	2年
駐車場等	駐車場空有41,580円(税込) 敷金1ヶ月・賃料41,580~56,320円※試入れ必須,バイク置き場空有5,500円(税込)敷金1ヶ月,駐輪場空有無料		
入居日	5月中旬		
設備等	都市ガス, 公共下水, オートロック, モニタ付オートロック, ディンプルキー, ノンタッチキー, 宅配BOX, 防犯カメラ, タワーマンション, 24h管理, 2階以上の物件, 追い焚き機能, 給湯, B・T別, お湯張り機能, オートバス, 浴室乾燥機, 2人入居可, 温水洗浄便座, ガスコンロ, システムキッチン, 独立洗面台, コンロ3口, グリル付き, 室内洗濯機置き場, CATV, CS, BS, エアコン, 床暖房, トランクルーム, 収納, 下駄箱, フローリング, 全室フローリング, バルコニー, エレベーター, インターネット接続可, 敷地内ごみ置場, 内廊下		
備考	※退室時は別途原状回復費がかかります。 ※掲載情報と現況が異なる場合は、現況が優先となります。 ※ピアノ等の楽器演奏不可 ※保証会社加入必須 ※ペット不可 鍵交換料: 22,000円(税込) 保険料: 33,000円(税無) 2年 解約予告: 2ヶ月前		

1年未満の解約は賃料1ヶ月相当額の違約金が発生いたします。

保証会社: 加入妻

[エボスカード]初回保証料: 賃料等の40%、

月次保証料: 月額支払総額の1%

[ROOM iDグローバル(エボスGTN)]

初回保証料: 賃料等の100%(海外審査の場合も月額賃料等の100%)、敷金+2ヶ月、

月次保証料: 月額賃料等の2%

申込者(個人): 身分証明書・収入証明書

申込者(法人): 決算書3期分・履歴事項全部証明書

連帯保証人(個人): 身分証明書・収入証明書

※身分証明書は免許証もしくは健康保険証

国土交通大臣(1)第10590号

株式会社 **CreaVision**

〒106-0045 東京都港区麻布十番 1-7-1 MGB麻布十番6階

TEL 03-6890-7755

FAX 03-6890-7757

URL <http://www.creavision.co.jp>

mail [info@creavision.co.jp](mailto:info@creavision.co.jp)

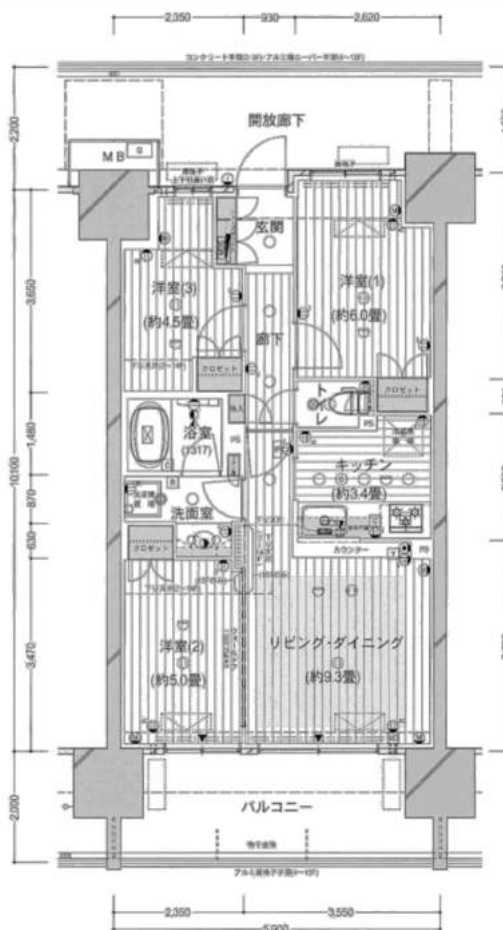
取引態様	仲介	
手数料 負担の割合	貸主	借主
手数料 配分の割合	元付	客付





隅田川を臨める風景美と、洗練された都会の生活 ペット飼育可

東京ミッドベイ勝どき



304号室	3LDK (60.40m <sup>2</sup> )
賃料 270,000円 / 管理費 0円	
敷金/1ヶ月	礼金/1ヶ月

住所 / 東京都中央区勝どき5-10-10
大江戸線/勝どき駅/徒歩7分
大江戸線・有楽町線/月島駅/徒歩18分
大江戸線/汐留駅/徒歩23分

構造	鉄筋コンクリート造15階建
竣工	2012年2月
契約期間	定期賃貸借契約2年 ※再契約1回は保証、それ以降相談
更新料	旧賃料の1ヶ月分
採光	南西
現状/入居	7月下旬空き予定/相談

保証会社	必須/ジェイリース 総賃料の100% 年/10,000円 賃料口座振替500円
保険	指定火災保険20,000円
鍵交換	任意
退去特約	クリーニング費/75,000円 (別途税) エアコン清掃費/25,000円 (別途税) /台
駐輪場	有り (100円~/月)
バイク置場	空き無し
駐車場	空き無し

**主要設備**

- ・システムキッチン (3口ガスコンロ) ・温水洗浄便座 ・浴室乾燥機
- ・ディスプレイ ・食洗機 ・追い焚き ・エアコン (4基) ・床暖房

※床暖房は設備保証対象外 ※キッチンカップボード・カウンター下収納・バルコニー収納 (2箇所) ・シーリングライト ・カーテンは残置物

**その他**

- ・室内禁煙
- ・ペット飼育相談可能

飼育時: 礼金1ヶ月積み増し、クリーニング費+500円/m<sup>2</sup>

・24時間サポート: 22,000円



国土交通大臣 (1) 第10590号

株式会社 **CreaVision**

〒106-0045 東京都港区麻布十番 1-7-1 MGB麻布十番6階

TEL 03-6890-7755

FAX 03-6890-7757

URL <http://www.creavision.co.jp>

mail [info@creavision.co.jp](mailto:info@creavision.co.jp)

取引態様	仲介	
手数料負担の割合	貸主	借主
手数料配分の割合	元付	客付

# 貸マンション

品川駅

レガロ高輪 207

間取り  
2LDK

専有面積  
76.10㎡

築年月  
2009年09月



## チェックポイント!

駐輪場有(無料),主要採光面:南向き,事務所用使用不可,楽器相談(ピアノ/可/アップライトのみ・覚書有),ペット相談(1匹迄・申請書有),保証人不要,ルームシェア不可,B・T別シャワー,追焚機能,浴室乾燥機,トイレ,温水洗浄便座,シャワー付洗面化粧台,洗面所独立,ガスコンロ付,3口以上コンロ,システムキッチン,グリル,食器洗浄乾燥機,収納スペース,クローゼット,ウォークインクローゼット,シューズボックス,室内洗濯機置場,給湯,都市ガス,フローリング,全居室フローリング,エアコン2台以上,C,S,B,S端子,CATV,インターネット対応,光ファイバー,オートロック,モニタ付オートロック,モニタ付インターホン,防犯カメラ,バルコニー,エレベーター完。



物件種目	貸マンション
最寄駅	品川
間取タイプ	2LDK
賃貸条件	賃料 280,000円
	礼金なし 敷金1ヶ月 保証金なし

物件所在地	東京都港区高輪3丁目21-7		
交通	J R 山手線 品川 徒歩9分		
建物	建物名	レガロ高輪 207	
	構造・規模	RC 5階建/2階部分	
	使用部分積	76.10㎡	
	間取内訳	LDK 18.8 洋室 7.6 洋室 7.6	
築年月	2009年09月	契約期間	2年
管理費等	15,000円/月 共益費なし 雑費なし		
駐車場	有 44,000円/月		
現況	空家	入居可能時期	2024年5月上旬予定
設備	B・T別シャワー,追焚機能,浴室乾燥機,トイレ,温水洗浄便座,シャワー付洗面化粧台,洗面所独立,ガスコンロ付,3口以上コンロ,システムキッチン,グリル,食器洗浄乾燥機,収納スペース,クローゼット,ウォークインクローゼット,シューズボックス,室内洗濯機置場,給湯,都市ガス,フローリング...		
保険等	要		
備考	室内清掃費用:100,452円 更新料:新賃料1ヶ月 賃貸保証:加入要【契約時】月額総支払額の60%【月額】月額総支払額の1%【更新時】なし 鍵交換代等:有 27,500円~ 利用駅1:都営浅草線 高輪台 徒歩9分 利用駅2:J R 山手線 高輪ゲートウェイ 徒歩11分		

国土交通大臣(1)第10590号



株式会社 **CreaVision**

〒106-0045 東京都港区麻布十番 1-7-1 MGB麻布十番6階

TEL 03-6890-7755

FAX 03-6890-7757

URL <http://www.creavision.co.jp>

mail [info@creavision.co.jp](mailto:info@creavision.co.jp)

取引態様	仲介		
手数料負担の割合	貸主		借主
手数料配分の割合	元付		客付

物件番号: 2021010094

種別: MANSION

**プラウドタワー高輪台**  
東京都品川区東五反田3-1-4

交通

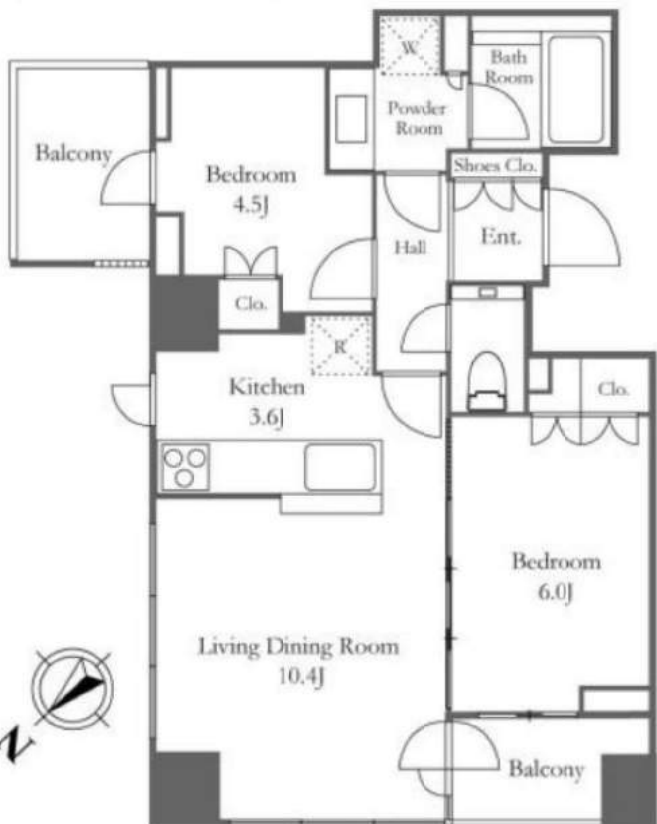
**都営浅草線 高輪台駅 徒歩3分**

山手線 品川駅 徒歩12分

池上線 五反田駅 徒歩13分

3駅以上利用可

3沿線以上利用可



間取(帖) 洋:6 洋:4.5 LD:10.4

**2LDK** 月額賃料 **290,000円**

管理費 敷金 礼金	無 賃料の2ヶ月 賃料の1ヶ月
契約期間 更新料	引渡し日より2年間 新賃料の1ヶ月相当額
物件概要	専有面積 54.63m <sup>2</sup> (16.52坪) 専用庭 有
竣工年月	2014年05月
構造規模 (総戸数) 所在階	鉄筋コンクリート造 23階建 地下1階 (98戸) 2階部分
駐車場	無 敷金: 礼金:
条件	事務所不可 / 住居兼事務所不可 / ペット不可
トランクルーム	
テレビ 共聴設備	
入居可能日	即
耐震構造	免震 / 新耐震基準適合
取引態様	媒介

野村不動産分譲「プラウド」シリーズ。スライド扉で2LDKとしても1LDKとしてもご利用できます。

- ★契約時には、仲介手数料として賃料の1.1ヶ月分相当額のお支払いのご承諾をお願い致します。
- ★当物件の入居者には借家人賠償保険に加入していただきます。
- ★携帯電話の受信状況は、実際にご使用される携帯電話で室内から通話確認をお願い致します。
- ★賃貸借契約が終了した場合、賃借人または居住者の使用状況や清掃状況にかかわらず、室内清掃(カーペット、壁、天井、建具及び設備機器を含む)費用を賃借人にご負担いただきます。
- ★保証会社必須(初回保証料:契約時月額賃料等の50%、継続保証料:毎年1万円)

共用部	エレベーター・オートロック・防犯カメラ・宅配BOX・ペット設備・フロントサービス・コンシェルジュ・敷地内ゴミ置場
専有部	カウンターキッチン・ガスコンロ・コンロ3口・給湯・ディスプレイ・全面フローリング・クローゼット・エアコン・床暖房・オートバス・浴室乾燥機・バス・トイレ別・洗浄機能付便座・洗面所独立・室内洗濯機置場・セキュリティ・モニタ付インタホン・ディンプルキー
金員備考	個人:保証料月額賃料50%・手数料月400円/更新料1万円/法人:保証料月額賃料70%・更新料1万円。喫煙・楽器不可、ルームシェア不可。短期解約違約金1ヶ月。海外源泉あり。

※ホームページより最新の空室情報、図面等が確認できます。  
 ※募集パンフレットをはじめとする全ての広告媒体上の住戸図面について、図面と現況に差異が生じている場合は、一切実物の現況を優先すること致します。  
 ※物件に家具・小物等は含まれません。  
 ※本書記載の金額のうち消費税課税となるものについては、支払時点で適用される税率により算出された金額でお支払い頂きますので、本書記載の金額と、実際にお支払い頂く金額とが異なる場合があることを予めご了承ください。

# 貸マンション

## みなとみらい駅

M. M. TOWERS the East (エムエムタワーズザイースト) 2001

間取り  
2LDK

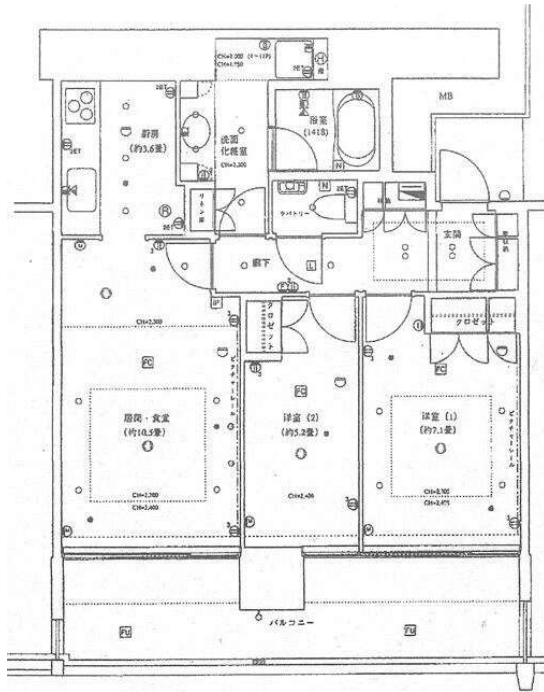
専有面積  
63.21㎡

築年月  
2003年01月



### チェックポイント!

バイク置場有, 駐輪場有, 主要採光面: 北向き, 法人契約希望, 事務所使用不可, 楽器相談, ペット不可, 常時ゴミ出し可能, 分譲タイプ, B・T別, シャワー, 追焚機能, 浴室乾燥機, 温水洗浄便座, 洗面所独立, IHクッキングヒーター, ディスポーザー, 収納スペース, シューズボックス, 室内洗濯機置場, 都市ガス, 全居室フローリング, インターネット対応, オートロック, モニタ付インターホン, ディンプルキー, バルコニー, エレベーター, 宅配BOX, 来客用駐車場



物件種目	貸マンション
最寄駅	みなとみらい
間取タイプ	2LDK
賃料	295,000円
貸借条件	礼金1ヶ月 敷金1ヶ月 保証金なし

物件所在地	神奈川県横浜市西区みなとみらい4丁目10-1		
交通	横浜高速鉄道みなとみらい線 みなとみらい 徒歩4分		
建物	建物名	M. M. TOWERS the East (エムエムタワーズザイースト) 2001	
	構造・規模	RC 30階建 地下1階/20階部分	
	使用部分積	63.21㎡	
	間取内訳	洋 7.1・5.2 LDK 14.1	
築年月	2003年01月	契約期間	2年
管理費等	21,000円/月		
駐車場	有 28,000円/月		
現況	空家	入居可能時期	即時
設備	B・T別シャワー, 追焚機能, 浴室乾燥機, 温水洗浄便座, 洗面所独立, IHクッキングヒーター, ディスポーザー, 収納スペース, シューズボックス, 室内洗濯機置場, 都市ガス, 全居室フローリング, インターネット対応, オートロック, モニタ付インターホン, ディンプルキー, バルコニー, エレベーター, 宅...		
保険等	要 2年15,000円		
備考	賃貸保証: 加入要 日本セーフティー株式会社・ナップ賃貸保証 ・アーク賃貸保証・日本賃貸保証 利用駅1: 横浜高速鉄道みなとみらい線 新高島 徒歩10分		

国土交通大臣 (1) 第10590号



株式会社 **CreaVision**

〒106-0045 東京都港区麻布十番 1-7-1 MGB麻布十番6階

TEL 03-6890-7755

FAX 03-6890-7757

URL <http://www.creavision.co.jp>

mail [info@creavision.co.jp](mailto:info@creavision.co.jp)

取引態様	仲介		
手数料負担の割合	貸主	借主	
手数料配分の割合	元付	客付	