

新築貸マンション

勝どき駅

パークタワー勝どきミッド

間取り
1LDK

専有面積
44.31㎡

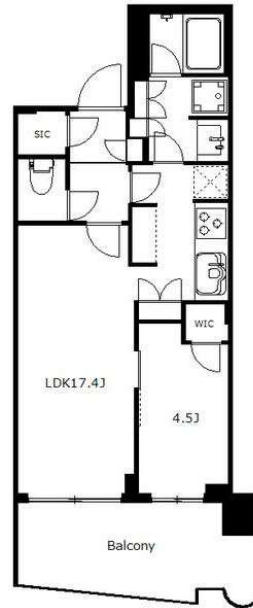
築年月
2023年08月



新築

チェックポイント!

常時ゴミ出し可能分譲タイプバリアフリー24時間換気システム、免震構造、閑静な住宅街、B・T別シャワー、追焚機能浴室乾燥機、トイレ温水洗浄便座、洗面所独立、ガスコンロ付、3口以上コンロ、システムキッチン、グリル、浄水器、ディスプレイ収納スペース、クローゼット、ウォークインクローゼット、シューズボックス、シューズIC、ダウンライト、室内洗濯機置場、給湯都市ガス、複層ガラス、フローリング、エアコン、CATV、インターネット対応、ダブルロックドアオートロック、モニター付オートロック、モニター付インターホン、ディンプルキー、防犯カメラ、火災警報器（報知機）、VULコネエレベーター、エレベーター2基以上、宅配BOX、フロントサービス。



新築貸マンション

勝どき

1LDK

賃料 300,000円

礼金1ヶ月 敷金1ヶ月 敷引なし 保証金なし

物件所在地	東京都中央区勝どき4丁目4-6-2		
交通	都営大江戸線 勝どき 徒歩1分		
建物	建物名		
	構造・規模	RC 45階建 地下2階/18階部分	
	使用部分積	44.31㎡	
間取内訳	洋	4.5	LDK 17.4
築年月	2023年08月	契約期間	2年
管理費等	なし 共益費20,000円/月 雑費なし		
駐車場	有 36,000円/月		
現況	空家	入居可能時期	即時
設備	B・T別シャワー、追焚機能浴室乾燥機、トイレ温水洗浄便座、洗面所独立、ガスコンロ付、3口以上コンロ、システムキッチン、グリル、浄水器、ディスプレイ収納スペース、クローゼット、ウォークインクローゼット、シューズボックス、シューズIC、ダウンライト、室内洗濯機置場、給湯都市ガス...		
保険等	要 2年18,000円		
備考	更新料：新賃料1ヶ月 賃貸保証：加入要 初回：保証料の50%		

国土交通大臣(1)第10590号



株式会社 **CreaVision**

〒106-0045 東京都港区麻布十番1-7-1 MGB麻布十番6階

TEL 03-6890-7755

FAX 03-6890-7757

URL <http://www.creavision.co.jp>

mail info@creavision.co.jp

取引態様	仲介		
手数料負担の割合	貸主	借主	
手数料配分の割合	元付	客付	

貸マンション

東雲駅

ザ・湾岸タワー・レックスガーデン (2515) 2515

間取り
2LDK

専有面積
83.01㎡

築年月
2012年09月



チェックポイント!

バイク置場有,駐輪場有,主要採光面:東向き,B・T別,追焚機能,浴室乾燥機,トイレ,洗面台,ウォークインクローゼット,シューズボックス,室内洗濯機置場,洗濯機置場,給湯,都市ガス,フローリング,冷房,エアコン,オートロック,防犯カメラ,バルコニー,エレベーター,宅配BOX



物件種目	貸マンション
最寄駅	東雲
間取タイプ	2LDK
賃料	320,000円
貸賃条件	礼金 32.00万円 敷金 32.00万円 保証金 なし

物件所在地	東京都江東区東雲2丁目2-14		
交通	東京臨海高速鉄道りんかい線 東雲 徒歩4分		
建物	建物名	ザ・湾岸タワー・レックスガーデン (2515) 2515	
	構造・規模	RC 31階建 地下1階/25階部分	
	使用部分積	83.01㎡	
	間取内訳	洋4.5 x 洋10 x LDK18.5	
築年月	2012年09月	契約期間	2年
管理費等	20,000円/月 共益費なし 雑費なし		
駐車場			
現況	空家	入居可能時期	即時
設備	B・T別,追焚機能,浴室乾燥機,トイレ,洗面台,ウォークインクローゼット,シューズボックス,室内洗濯機置場,洗濯機置場,給湯,都市ガス,フローリング,冷房,エアコン,オートロック,防犯カメラ,バルコニー,エレベーター,宅配BOX		
保険等	要		
備考	社加入要(初回1万円、月額総支払額の2%/月)。鍵交換 20,900円～ 消毒代:23,650円 入居者サポート費用:19,800円 鍵交換代:60,500円 投てき消火剤:6,930円 更新料:新賃料1ヶ月 賃貸保証:加入要 保証会社エボスN初回10,000円、月額総支払額の2%/月 利用駅1:東京メトロ有楽町線 辰巳 徒歩13分 利用駅2:ゆりかもめ 有明 徒歩17分		

国土交通大臣(1)第10590号



株式会社

CreaVision

〒106-0045 東京都港区麻布十番1-7-1 MGB麻布十番6階

TEL 03-6890-7755

FAX 03-6890-7757

URL <http://www.creavision.co.jp>

mail info@creavision.co.jp

取引態様	仲介		
手数料負担の割合	貸主		借主
手数料配分の割合	元付		客付

分譲マンション	交通	みなとみらい線 馬車道駅 徒歩1分	物件名称	ザ・タワー横浜北仲	28階 2LDK	月額賃料	340,000円	管理費	20,000円
		横浜東北・根岸線 桜木町駅 徒歩7分						礼金	賃料の1ヶ月分
		横浜市ブルーL 関内駅 徒歩8分						敷金	賃料の1ヶ月分

THE TOWER YOKOHAMA KITANAKA

三井不動産レジデンシャル株式会社・丸紅株式会社 旧分譲



【充実の共用施設】※一部有料

- パーティリビング・パーティダイニング・ゲストルーム（和/洋）・フィットネスルーム・スタディールーム・マルチアトリエ（5F）
- ビューラウンジ・ゲストスイートルーム（25F）
- ハーバーテラス・スカイテラス（屋上）
- カーシェアリング・EV充電（地下1F）



- 馬車道駅直結 徒歩1分、24時間有人管理（夜間警備員）
- インターネット基本料無料（U-COM光利用時に限る）
- 各階ごみ置場（24時間ごみ出し可）
- 洋室2部屋にはエアコン付き、リビングは床暖房あり
- 食洗機・ディスプレイ付システムキッチン
- 浴室追焚可・浴室乾燥付1418バスルーム
- リビングと洋室6.1帖は壁1面にエコカラットを採用
- リビング・キッチン間の柱にブロンズミラーを設置
- 玄関にピクチャーレールあり、姿見あり

- 国土交通省の「原状回復をめぐるトラブルとガイドライン」では、退室時の室内清掃費用は貸主負担を原則としていますが、本物件は清掃費用金73,139円（税込）を借主に負担していただきます。また、ペット飼育等借主の通常使用以外による汚れ・臭い等の除去費用等は別途借主負担となります。 ※清掃は貸主指定業者により行います。
- 携帯電話の受信状況は、ご使用になる端末で現地にてご確認ください。
- このハウジングマップは概要紹介図です。間取図は参考図面としてご確認ください。間取図の畳数、形状等が現況と異なる場合は現況優先となることをご了承願います。
- ご成約の際には当社規定の仲介手数料（税込）を申し受けます。



所在	（住居表示） 神奈川県横浜市中区北仲通5丁目57-2			
賃貸条件	賃貸借種類	定期賃貸借	賃貸借期間	5年間
	損害保険料等	12,700円(1年間)	入居日	2024年6月上旬
	更新料			(2024/5/25去予定)
建物	専有面積	66.49㎡(約20.11坪)壁芯	建築年月	令和元年10月
	間取り	2LDK	専用使用部	バルコニー 10.84㎡
	構造・規模	鉄筋ｺﾝｸﾘｰﾄ・鉄骨造陸屋根 地下2階付 59階建	方位	北西
			総戸数	1174戸
その他賃貸条件	家賃保証	家賃保証会社利用必須。（例）エポス利用の場合の保証料は、初回契会社利用 約時 賃料等の50%、賃料収納月以降1,000円/月		
	ペット	可（管理規約の範囲内）	ピアノ	可（管理規約の範囲内）
	事務所使用	不可	喫煙	不可
	その他	※喫煙不可 ※ペット飼育時は敷金2ヶ月分、内1ヶ月分は償却 ※安心入居サポート月額770円（税込）		
建物設備	電気：一括受電方式/ガス：都市ガス/飲用水：公営/排水：本下水			
	オートロック TVモニタ付インターホン エレベーター 宅配ボックス BS CS インターネット対応 エアコン(2台) 床暖房 フローリング 台所 システムキッチン ガス給湯器 ガスコンロ(3口) 食器洗浄乾燥機 ディスボーター 浄水器 浴室 追焚き可 シャワー 浴室乾燥機 洗面化粧台 洗面所独立 室内洗濯機置場 トイレ 温水洗浄便座 浴室トイレ別 シューズボックス バルコニー 駐輪場			
	※浄水（良水工房）カートリッジ交換費用は借主負担（任意）			
その他設備	性能保証除外			リビングのカーテン4枚、洋室6.1帖のウッドブラインド
管理	三井不動産レジデンシャルサービス株式会社		管理体制	日勤
他費用負担	BS/CSの有料放送、インターネットのオプションサービスは別途契約、費用借主負担。			
	賃料等が口座引落の場合、口座振替料の負担があります。駐車場賃借の場合は契約形態により仲介手数料、車庫証明手数料等の負担があります。			
備考	※北西側駐車場地・北東側駐車場地等建築計画有（北仲通 A1,A2,B1地区） ※ペット飼育時の敷金償却分は原状回復費に充当			

国土交通大臣(1)第10590号



株式会社

CreaVision

〒106-0045 東京都港区麻布十番 1-7-1 MGB麻布十番6階

TEL 03-6890-7755

FAX 03-6890-7757

URL <http://www.creavision.co.jp>

mail info@creavision.co.jp

取引態様	仲介	
手数料負担の割合	貸主	借主
手数料配分の割合	元付	客付

Room Information

☆高級分譲賃貸マンション・最上階角部屋☆

Type
間取り

2LDK

Access
交通

三田線・南北線
白金高輪駅
徒歩4分

Price
賃料

340,000円



所在地	港区高輪1-23-33	物件名	グランド・ガーラ白金高輪	更新料	新賃料の1ヶ月分
賃 貸 条 件	管理費	10,000円/月	部屋番号	1201	備考
	費用その他	礼金1ヶ月 敷金1ヶ月	構造	RC造陸屋根 12階建	<ul style="list-style-type: none"> ■解約時ルームクリーニング費用負担義務有 (75,000円+消費税) ■保証会社加入義務有(必須) (初回:月額賃料/管理費の50%+14,000円/年) ■ホームマイスター-24(15,000円+消費税) ■現況優先
	火災保険料	20,000円/2年間	専有面積	55.85㎡(壁心)	
	仲介手数料	賃料の1ヶ月分+消費税	開口向き	北西	
			間取詳細	間取図参照	
		築年月	2016年2月		
				JR山手線 高輪ゲートウェイ駅 徒歩19分	

～充実の設備内容～



国土交通大臣(1)第10590号

株式会社 CreaVision

〒106-0045 東京都港区麻布十番 1-7-1 MGB麻布十番6階

TEL 03-6890-7755

FAX 03-6890-7757

URL <http://www.creavision.co.jp>

mail info@creavision.co.jp

取引態様	仲介		
手数料負担の割合	貸主	借主	
手数料配分の割合	元付	客付	

分譲マンション	交通	みなとみらい線 馬車道駅 徒歩1分	物件名称	ザ・タワー横浜北仲	6階 3LDK	月額賃料	360,000円	管理費	20,000円
		京浜東北・根岸線 桜木町駅 徒歩7分						礼金	賃料の1ヶ月分
		横浜市ブルーL 関内駅 徒歩8分						敷金	賃料の1ヶ月分

ザ・タワー横浜北仲

三井不動産レジデンシャル(株)・丸紅(株) 旧分譲

- ◎馬車道駅直結 ◎横浜市内最高層・最大規模タワー
- ◎二重オートロック ◎24時間有人管理※夜間警備員
- ◎エアコン4基付き ◎LD床暖房
- ◎食洗機・ディスポーザー付システムキッチン
- ◎浴室乾燥付き1620バスルーム
- ◎インターネット基本使用料無料※U-COM利用に限る

【充実の共用施設】※一部有料

- *パーティーリビング・パーティーダイニング(5F)
- *フィットネスルーム・スタディールーム(5F)
- *マルチアトリエ・ゲストルーム(和ノ洋)(5F)
- *ビューラウンジ・ゲストスイートルーム(25F)

所在 (住居表示)
神奈川県横浜市中区北仲通5丁目57-2

賃貸借種類	普通賃貸借	賃貸借期間	2年間
損害保険料等	12,700円(1年間)	入居日	相談
更新料	新賃料の1ヶ月分		

【駐車場】 空きなし 2024年4月20日現在
【バイク置場】 空きなし 2024年4月20日現在
【駐輪場】 空き有り(200円/400円/500円/800円 月額) 2024年4月20日現在

建物	専有面積	75.62㎡(約22.87坪)壁芯	建築年月	令和元年10月
	間取り	3LDK	専用使用部	バルコニー 16.66㎡
	構造・規模	鉄筋コンクリート・鉄骨造陸屋根 地下2階付 59階建	総戸数	1174戸

その他賃貸条件

家賃保証	家賃保証会社利用必須。(例) エポス利用の場合の保証料は、初回契約時 賃料等の50%、賃料収納月以降1,000円/月		
会社利用	不可	ピアノ	相談(管理規約の範囲内)
ペット	不可	喫煙	不可
事務所使用	不可	その他 ※喫煙不可	

※安心入居サポート月額770円(税込)

建物設備

電気：一括受電方式/ガス：都市ガス/飲用水：公営/排水：本下水
オートロック|TVモニタ付インターホン|エレベーター|宅配ボックス|BS|CS|インターネット対応|エアコン全室(4台)|床暖房|フローリング|台所|システムキッチン|ガス給湯器|ガスコンロ(3口)|食器洗浄乾燥機|ディスポーザー|浄水器|浴室|追焚き可|シャワー|浴室乾燥機|洗面化粧台|洗面所独立|室内洗濯機置場|トイレ|温水洗浄便座|浴室トイレ別|シューズボックス|バルコニー|駐輪場
※浄水システム(良水工房)カートリッジ交換費用は借主負担(任意)

その他設備

性能保証除外

管理	三井不動産レジデンシャルサービス株式会社	管理体制	日勤
他費用負担	BS/C/Sの有料放送、インターネットのオプションは別途契約、費用借主負担 賃料等が口座引落の場合、口座振替料の負担があります。駐車場賃借の場合は契約形態により仲介手数料、車庫証明手数料等の負担があります。		
備考			

- 国土交通省の「原状回復をめぐるトラブルとガイドライン」では、退室時の室内清掃費用は貸主負担を原則としていますが、本物件は清掃費用金83,182円(税込)を借主に負担していただきます。また、借主の通常使用以外による汚れ・臭い等の除去費用等は別途借主負担となります。 ※清掃は貸主指定業者により行います。
- 携帯電話の受信状況は、ご使用になる端末で現地にてご確認ください。
- このハウジングマップは概要紹介図です。間取図は参考図面としてご確認ください。間取図の畳数、形状等が現況と異なる場合は現況優先となることをご了承願います。
- ご成約の際には当社規定の仲介手数料(税込)を申し受けます。

国土交通大臣(1)第10590号

株式会社 CreaVision

〒106-0045 東京都港区麻布十番1-7-1 MGB麻布十番6階

TEL 03-6890-7755

FAX 03-6890-7757

URL <http://www.creavision.co.jp>

mail info@creavision.co.jp

取引態様	仲介	
手数料負担の割合	貸主	借主
手数料配分の割合	元付	客付

貸マンション

恵比寿駅

プラウド恵比寿

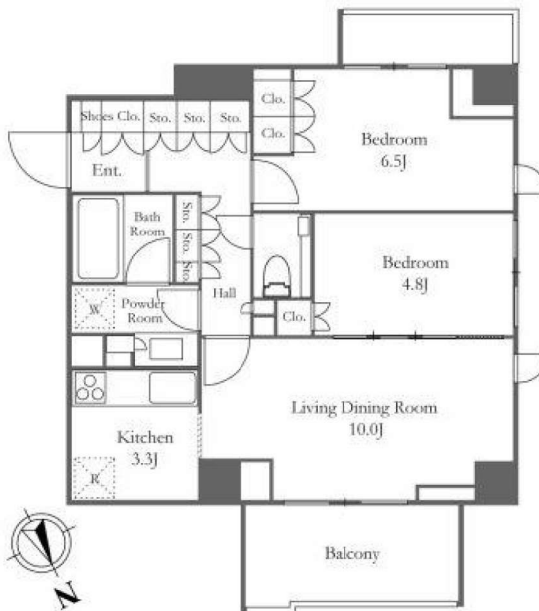
間取り
2LDK

専有面積
58.56㎡

築年月
2012年03月

チェックポイント!

駐輪場有,主要採光面:北東向き,分譲タイプ,B・T別,オートバス,追焚機能,浴室乾燥機,温水洗浄便座,洗面所独立,システムキッチン,浄水器,ディスボージャー,収納スペース,室内洗濯機置場,給湯,フローリング,床暖房,エアコン,オートロック,モニタ付インターホン,ディンプルキー,防犯カメラ,バルコニー,エレベーター,宅配BOX



物件種目	貸マンション
最寄駅	恵比寿
間取タイプ	2LDK
賃料	380,000円
賃貸条件	礼金1ヶ月 敷金2ヶ月 保証金なし

物件所在地	東京都渋谷区恵比寿南3丁目9		
交通	J R 山手線 恵比寿 徒歩7分		
建物	建物名	プラウド恵比寿	
	構造・規模	RC 8階建/2階部分	
	使用部分積	58.56㎡	
	間取内訳	洋 4.8 / 洋 6.5 / LD 10.1 / K 3.3 /	
築年月	2012年03月	契約期間	2年
管理費等	なし 共益費なし 雑費なし		
駐車場	なし		
現況	居住中	入居可能時期	2024年5月9日予定
設備	B・T別,オートバス,追焚機能,浴室乾燥機,温水洗浄便座,洗面所独立,システムキッチン,浄水器,ディスボージャー,収納スペース,室内洗濯機置場,給湯,フローリング,床暖房,エアコン,オートロック,モニタ付インターホン,ディンプルキー,防犯カメラ,バルコニー,エレベーター,宅配BOX		
保険等	要2年		
備考	更新料:新賃料1ヶ月 賃貸保証:加入要 保証会社必須(初回保証料:契約時月額賃料等の50%、継続保証料:毎年1万円) 利用駅1:東京メトロ日比谷線 恵比寿 徒歩4分 利用駅2:東急東横線 代官山 徒歩9分		

国土交通大臣(1)第10590号



株式会社

CreaVision

〒106-0045 東京都港区麻布十番 1-7-1 MGB麻布十番6階

TEL 03-6890-7755

FAX 03-6890-7757

URL <http://www.creavision.co.jp>

mail info@creavision.co.jp

取引態様	仲介		
手数料負担の割合	貸主		借主
手数料配分の割合	元付		客付

ROOM FOR RENT

分譲賃貸マンション パークタワー晴海 5階部分

3LDK +WIC +SIC
専有面積 82.27m²

82平米の広々とした
3LDKの角部屋。

2つのWIC、SIC、
トランクルームなど、
収納力が豊富です。

■ アクセスマップ



■ 設備

- バストイレ別 ■ ガスコンロ対応 ■ 食器洗乾燥機 ■ エアコン全室 ■ フローリング ■ 室内洗濯置 ■ シューズボックス ■ システムキッチン ■ 浴室追焚機能浴室 ■ 浴室乾燥機
- 温水洗浄便座 ■ 洗面所独立 ■ 洗面化粧台 ■ 宅配ボックス ■ ウォークインクローゼット ■ LDK15畳以上 ■ 浄水器 ■ 床暖房 ■ バルコニー ■ TVインターホン ■ オートロック
- 24時間有人管理 ■ エレベーター ■ トランクルーム ■ バイク置場 ■ 駐輪場 ■ BS・CS ■ ペット相談

■ 賃貸条件

◇ 賃料 5階 390,000 円/月

- ◇ 敷金/1ヶ月 ◇ 礼金/1ヶ月 ◇ 管理費/30,000円/月 ◇ 契約期間/6年(定期借家契約) ◇ 現況/空室
- ◇ 引き渡し日/相談 ※ 駐車場:空き無し(月額30,000円~35,500円) ◇ 駐輪場:月額200円~500円/台(要確認) ◇ バイク置場/空き無し(月額3,000円)
- ◇ 備考/※火災保険:約19,100円~40,900円(あいおいニッセイ同和損保※プランによる ※保証会社:契約時賃料等の50%、取納月から毎月800円、引き落とし送金手数料440円(税込み・保証会社:日本セーフティ)
- ※24時間安心サポート:13,200円(税込み/2年更新/2年以内解約の場合清算は致しません。 ※ペット飼育相談※楽器可(規約内) ※専有部分禁煙
- ※事務所利用不可 ※法人契約の場合、海外源泉対象物件 ※退去時クリーニング費用約1,500円/m² ※インターネットルーター設置費用、T V有料 C H 視聴費用、鍵・浄水器カートリッジ交換費用は借主負担
- ※短期違約金あり、1年未満の解約賃料の1か月分)

■ 物件概要

- ◇ 所在/東京都中央区晴海2丁目 ◇ 構造/RC造地下1階付48階建5階部分 ◇ 築年月/2019年2月築 ◇ 専有面積/82.27m²(24.88坪)
- ◇ 間取り/3LDK+WIC+SIC ◇ 総戸数/1,076戸 ※現況と図面に相違のある場合は現況を優先致します。

交通Access

- 東京メトロ有楽町線「月島」駅まで徒歩 12分
- 東京メトロ有楽町線「豊洲」駅まで徒歩 15分
- 都営大江戸線「勝どき」駅まで徒歩 15分



国土交通大臣 (1) 第10590号



株式会社 CreaVision

〒106-0045 東京都港区麻布十番 1-7-1 MGB麻布十番6階

TEL 03-6890-7755

FAX 03-6890-7757

URL <http://www.creavision.co.jp>

mail info@creavision.co.jp

取引態様	仲介	
手数料負担の割合	貸主	借主
手数料配分の割合	元付	客付

貸マンション

麻布十番駅

パークコート麻布十番ザ・タワー(パークコートアザブジュウバンザ・タワー) 1405

間取り
1SLDK

専有面積
48.82㎡

築年月
2010年05月



定期借家

チェックポイント!

バイク置場空無,駐輪場有(300円/月),事務所使用不可,喫煙不可,D I Y不可,ペット相談(敷金1ヶ月積増償却),保証人不要,ルームシェア不可,分譲タイプ,24時間換気システム,IT重説対応物件,B・T別,温水洗浄便座,洗面所独立,ガスコンロ付,2口コンロ,システムキッチン,グリル,収納スペース,全居室収納,シューズボックス,室内洗濯機置場,洗濯機置場,給湯,都市ガス,フローリング,全居室フローリング,エアコン,オートロック,モニター付インターホン,バルコニー,エレベーター,宅配BOX



物件種目	貸マンション
最寄駅	麻布十番
間取タイプ	1SLDK
賃貸条件	賃料 390,000円
	礼金1ヶ月 敷金1ヶ月 保証金なし

物件所在地	東京都港区三田1丁目7-1		
交通	東京メトロ南北線 麻布十番 徒歩5分		
建物	建物名	パークコート麻布十番ザ・タワー(パークコートアザブジュウバンザ・タワー) 1405	
	構造・規模	RC 36階建 地下1階/14階部分	
	使用部分積	48.82㎡	
	間取内訳	洋5 LDK 13.3 S 2.9	
築年月	2010年05月	契約期間	2年
管理費等	なし		
駐車場	有 62,000円/月		
現況	空家	入居可能時期	2024年5月1日
設備	B・T別温水洗浄便座,洗面所独立,ガスコンロ付,2口コンロ,システムキッチン,グリル,収納スペース,全居室収納,シューズボックス,室内洗濯機置場,洗濯機置場,給湯,都市ガス,フローリング,全居室フローリング,エアコン,オートロック,モニター付インターホン,バルコニー,エレベーター,宅配...		
保険等	要 2年23,000円		
備考	24時間サポート:17,050円 契約事務手数料:11,000円 賃貸保証:加入要 ニッポンインシュア 初回5.0% 鍵交換代等:有 利用駅1:都営大江戸線 赤羽橋 徒歩7分 利用駅2:都営三田線 芝公園 徒歩14分		

国土交通大臣(1)第10590号



株式会社

CreaVision

〒106-0045 東京都港区麻布十番 1-7-1 MGB麻布十番6階

TEL 03-6890-7755

FAX 03-6890-7757

URL <http://www.creavision.co.jp>

mail info@creavision.co.jp

取引態様	仲介	
手数料負担の割合	貸主	借主
手数料配分の割合	元付	客付

貸マンション

渋谷駅

宮益坂ビルディング ザ・レジデンス 914

間取り
1LDK

専有面積
48.72㎡

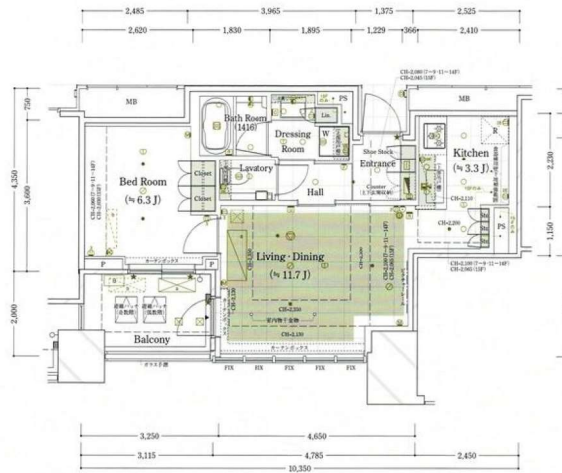
築年月
2020年07月

定期借家

定期借家2年
床暖房付

チェックポイント！

駐輪場有(500円/月)、主要採光面：南向き、喫煙不可、楽器不可、D I Y不可、ペット不可、デザイナーズ、分譲タイプ、24時間換気システム、天井高2.5m以上、B・T別、シャワー、追焚機能、浴室暖房、浴室乾燥機、トイレ、洗面所、洗面台、3口以上コンロ、独立型キッチン、ディスプレイ、収納スペース、室内洗濯機置場、洗濯機置場、給湯、都市ガス、フローリング、全居室フローリング、床暖房、C S、B S端子、インターネット対応、オートロック、モニタ付オートロック、モニタ付インターホン、防犯カメラ、火災警報器（報知機）、24時間セキュリティ、バルコニー、エレベーター、エレベーター2基以上、宅配BOX



物件種目	貸マンション
最寄駅	渋谷
間取タイプ	1LDK
賃料条件	賃料 400,000円
	礼金1ヶ月 敷金1ヶ月 保証金なし

物件所在地	東京都渋谷区渋谷2丁目19-4		
交通	東京メトロ銀座線 渋谷 徒歩1分		
建物	建物名	宮益坂ビルディング ザ・レジデンス 914	
	構造・規模	RC 15階建 地下2階/9階部分	
	使用部分積	48.72㎡	
	間取内訳		
築年月	2020年07月	契約期間	2年
管理費等	なし		
駐車場	空無		
現況	居住中	2024年05月19日退去予定	入居可能時期 2024年6月下旬予定
設備	B・T別、シャワー、追焚機能、浴室暖房、浴室乾燥機、トイレ、洗面所、洗面台、3口以上コンロ、独立型キッチン、ディスプレイ、収納スペース、室内洗濯機置場、洗濯機置場、給湯、都市ガス、フローリング、全居室フローリング、床暖房、C S、B S端子、インターネット対応、オートロック、モニタ付オー...		
保険等	要 2年21,000円		
備考	更新料：新賃料1.25ヶ月 賃貸保証：加入要 日本セーフティ一賃料と管理費の合計50%および引き落とし手数料400円 + 税 年払い更新料10,000円 利用駅1：JR山手線 渋谷 徒歩3分 利用駅2：東急東横線 渋谷 徒歩2分		

国土交通大臣(1)第10590号



株式会社

CreaVision

〒106-0045 東京都港区麻布十番1-7-1 MGB麻布十番6階

TEL 03-6890-7755

FAX 03-6890-7757

URL <http://www.creavision.co.jp>

mail info@creavision.co.jp

取引態様	仲介		
手数料負担の割合	貸主	借主	
手数料配分の割合	元付	客付	

貸マンション

赤坂駅

ミッドガーデン赤坂氷川

間取り
1LDK

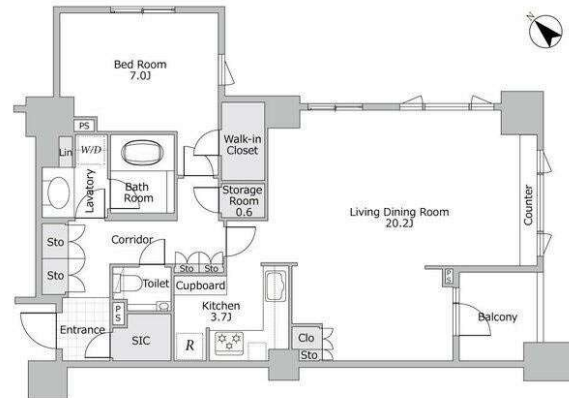
専有面積
74.33㎡

築年月
2013年02月

定期借家

チェックポイント!

主要採光面：南東向き、分譲タイプ、角部屋、B・T別、追焚機能、浴室乾燥機、トイレ、温水洗浄便座、洗面所独立、ガスコンロ付、独立型キッチン、カウンターキッチン、システムキッチン、クローゼット、室内洗濯機置場、都市ガス、全居室フローリング、床暖房、エアコン、エアコン2台以上、オートロック、モニター付インターホン、エレベーター、宅配BOX



Living Dining Room:リビングダイニング
Kitchen:キッチン
Bed Room:洋室
Entrance:玄関
Corridor:廊下
SIC:シューズインクローゼット
Sto:収納・物入
Clo:押入・クローゼット
Storage Room:納戸
Counter:カウンター
Walk-in Closet:ウォークインクローゼット
Toilet:トイレ
Bath Room:浴室
Lavatory:洗面所
Lin:リネン庫
Cupboard:食器棚
PS:ハイグスペース
Balcony:バルコニー
J:畳

物件種目	貸マンション
最寄駅	赤坂
間取タイプ	1LDK
賃料	420,000円
貸賃条件	礼金1ヶ月 敷金1ヶ月 保証金なし

物件所在地	東京都港区赤坂6丁目		
交通	東京メトロ千代田線 赤坂 徒歩6分		
建物	建物名	ミッドガーデン赤坂氷川	
	構造・規模	RC 10階建 地下1階/2階部分	
使用部分積	使用部分積	74.33㎡	
	間取内訳	LD20.2 K3.7 洋7	
築年月	2013年02月	契約期間	3年
管理費等	なし 共益費10,000円/月 雑費なし		
駐車場	なし		
現況	居住中	入居可能時期	2024年5月10日予定
設備	B・T別追焚機能、浴室乾燥機、トイレ、温水洗浄便座、洗面所独立、ガスコンロ付、独立型キッチン、カウンターキッチン、システムキッチン、クローゼット、室内洗濯機置場、都市ガス、全居室フローリング、床暖房、エアコン、エアコン2台以上、オートロック、モニター付インターホン、エレベーター、宅配BOX		
保険等	要 2年14,660円		
備考	■退去時清掃費用：「専有面積(㎡)×1,100円」 ■11座振替手数料月：110円 ■LIBRセーフティ補償料：月額640円 ■禁煙（バルコニー含む） ■インターネット(NTT) 利用時の契約料・利用料※電力は一括受電方式 更新料：なし 賃貸保証：加入要 ■保証会社原則加入※初回保証料：賃料等の50%～（最低2万円）、月額保証料：月額引落金額×1% 利用駅1：都営大江戸線 六本木 徒歩8分 利用駅2：東京メトロ南北線 六本木J丁目 徒歩11分		

国土交通大臣(1)第10590号



株式会社

CreaVision

〒106-0045 東京都港区麻布十番 1-7-1 MGB麻布十番6階

TEL 03-6890-7755

FAX 03-6890-7757

URL <http://www.creavision.co.jp>

mail info@creavision.co.jp

取引態様	仲介		
手数料負担の割合	貸主	借主	
手数料配分の割合	元付	客付	

赤坂溜池タワーレジデンス 1909号室

◇東京メトロ千代田線『赤坂駅』徒歩5分◇銀座線・南北線『溜池山王駅』徒歩5分◇
◇東京メトロ千代田線・丸の内線『国会議事堂前駅』徒歩8分◇

【物件の表示】

所在地：東京都港区赤坂2-17-1
構造：鉄骨鉄筋コンクリート造 地上25階建 地下2階（全130戸）
設備：冷暖房・冷蔵庫・食洗機・洗濯機・乾燥機・コンロ・オープン
浴室乾燥機・追炊き機能・CATV・BS・CS・INTERNET(光)
オートロック・モニター付インターホン・エレベーター
竣工：2000年9月



《賃貸条件》 ☆内見につきましてはご相談下さい。(要事前予約)

賃料 440,000円
 共益費 なし
 専有面積 57.25㎡ (17.3坪)
 間取り 1LDK
 駐車場 有:1台 50,000~55,000円(税別)(機械式)(平置き:空なし)
 サイズ 5,300(普・ハイル) x1,900x1,550(普L・普LL) 2.3t
 5,700(普LL・ハイル)x1,900x2,000(ハイル・ハイルLL)2.3t
 礼金 なし
 敷金 賃料の4ヶ月分
 契約期間 3年間(定期借家契約)
 入居時期 即日
 《備考》 ペット相談・バイリンガルフロントデスク(24H)・24時間警備・制震構造
 フィットネスルーム(2F)・ルーフガーデン(BBQ可)・非常用発電設備
 アークヒルズスパ等、5つのヒルズスパ利用可能



アークタワーズイースト E1409号室

◇東京メトロ南北線六本木一丁目駅 徒歩2分◇日比谷線神谷町駅 徒歩7分◇
 ◇南北線・銀座線 溜池山王駅 徒歩8分◇千代田線 赤坂駅 徒歩10分◇

【物件の表示】

所在地：東京都港区六本木1-3-39
 構造：鉄筋コンクリート造 地上25階建 地下2階
 設備：冷暖房・冷凍冷蔵庫・IHクッカー・電子レンジ・オール電化
 食洗機・洗濯機・乾燥機・モニター付インターホン
 オートロック・エレベーター・INTERNET(光)
 竣工：1986年3月



《賃貸条件》 ☆内見につきましてはご相談下さい。(要事前予約)

賃料：520,000円
 共益費：なし
 専有面積：64.48㎡(19.5坪)
 間取り：1LDK
 駐車場：有平置：80,000円、機械式(別棟)：40,000円(税別)
 礼金：なし
 敷金：賃料の4ヶ月分
 契約期間：3年間(定期借家契約)
 入居時期：即時

《備考》 ペット相談・バイリンガルフロントデスク(24H)・24時間警備
 アークガーデン・レストランカフェ(1F)・アークルズスパ(1F)
 5つのヒルズスパ利用可能・耐震構造・非常用発電機



FOR RENT

新築物件!!旭化成分譲タワーマンション♪ハイグレードな設備充実☆

楽器・小型犬1匹飼育相談可◎

JR山手線 五反田駅 徒歩5分



HEBEL HAUS の賃貸住宅
ヘーベルメゾン

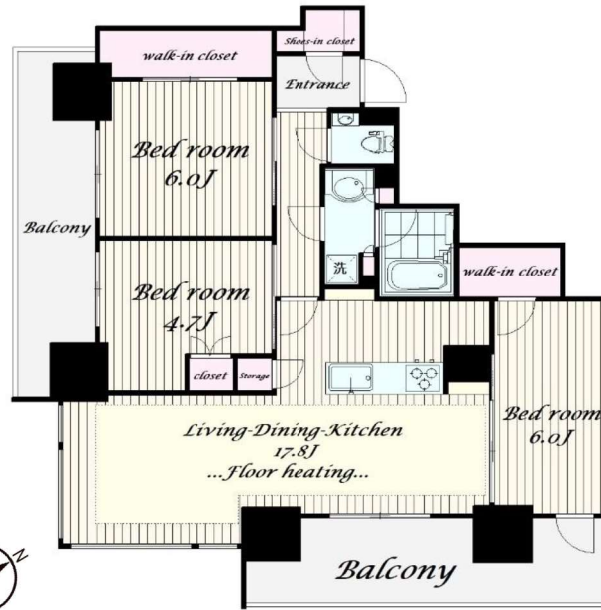
賃料

520,000円

3LDK

管理費 0円
敷金 3ヶ月
礼金 1ヶ月

システムキッチン	3口コンロ	グリル付き	シャワートイレ	床暖房
追い焚き付き	シャンプードレッサー	浴室乾燥機	室内洗濯機置場	エアコン4基
ウォークインクローゼット	TVモニター付きインターホン	オートロック	エレベーター	専用ゴミ置場
宅配ボックス	防犯カメラ	ケーブルテレビ	BS/CS	インターネット対応



※床暖房・食洗器・浄水器付
 ※床暖房はリビング・ダイニングにのみついております。
 ※退去時 クリーニング費用借主負担
 ※図面と現況が異なる場合は現況優先とします。

物件名	アラスタワー五反田		
所在地	〒141-0031 東京都品川区西五反田2-22-6		
他交通	東急池上線 大崎広小路駅 徒歩5分		
	東急目黒線 不動前駅 徒歩10分		
構造	鉄筋コンクリート造 30階建て		
築年	2024年3月	期間	定期借家契約6年
	2203号室 77.19㎡ 即		
号室	※2203号室は禁煙・非喫煙者限定になります。		
	※定員数:5名(お子様可) ※駐輪場:1台利用可		
備考	住宅保険加入要		
	My Concier Club:15,000円(税込)/2年		
	解約予告:40日前		
	保証会社加入必須 初回総賃料50% 継続保証料1万円/1年		
	退去時クリーニング費用:77,000円(税込)		



国土交通大臣 (1) 第10590号

株式会社 **CreaVision**

〒106-0045 東京都港区麻布十番 1-7-1 MGB麻布十番6階

TEL 03-6890-7755

FAX 03-6890-7757

URL <http://www.creavision.co.jp>

mail info@creavision.co.jp

取引態様	仲介		
手数料負担の割合	貸主	借主	
手数料配分の割合	元付	客付	

貸マンション

麻布十番駅

パークコート南麻布(パークコートミナミアザブ) 207

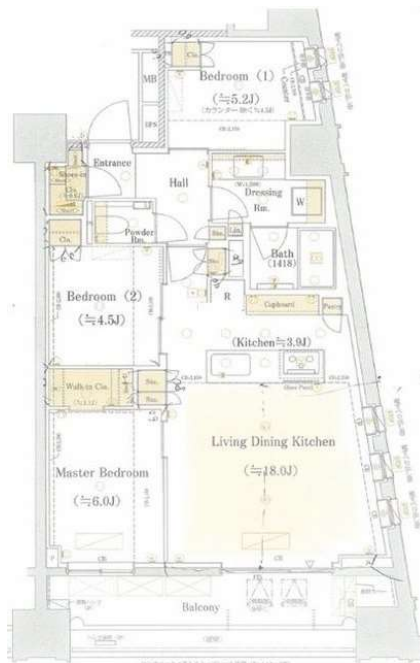
間取り
3LDK

専有面積
75.08㎡

築年月
2020年03月

チェックポイント!

駐輪場有(100円/月)、主要採光面：西向きベット相談、保証人不要、ルームシェア可、デザイナーズ外観、タイル張り、常時ゴミ出し可能、分譲タイプ、角部屋、24時間換気システム、1T重畳対応物件、閑静な住宅街、B・T別オートバス、シャワー、追焚機能、浴室乾燥機、トイレ、タンクレストイレ、温水洗浄便座、洗面所洗面台洗面所独立、3口以上コンロ、カウンターキッチン、アイランドキッチン、システムキッチン、グリル、食器洗浄乾燥機、浄水器、ディスボーター、収納スペース、全居室収納、クローゼット、ウォークインクローゼット、シューズボックス、シューズIC、間接照明、人感センサー付照明、ダウンライト、室内洗濯機置場、都市ガス、フローリング、全居室フローリ...



物件種目	貸マンション
最寄駅	麻布十番
間取タイプ	3LDK
賃貸条件	賃料 520,000円
	礼金1ヶ月 敷金1ヶ月 敷引なし 保証金なし

物件所在地	東京都港区南麻布1丁目8-16		
交通	東京メトロ南北線 麻布十番 徒歩6分		
建物	建物名	パークコート南麻布(パークコートミナミアザブ) 207	
	構造・規模	RC 15階建/2階部分	
間取内訳	使用部分積	75.08㎡	
	間取内訳		
築年月	2020年03月	契約期間	2年
管理費等	30,000円/月 共益費なし		
駐車場	なし		
現況	居住中	入居可能時期	2024年7月上旬予定
設備	B・T別オートバス、シャワー、追焚機能、浴室乾燥機、トイレ、タンクレストイレ、温水洗浄便座、洗面所、洗面台、洗面所独立、3口以上コンロ、カウンターキッチン、アイランドキッチン、システムキッチン、グリル、食器洗浄乾燥機、浄水器、ディスボーター、収納スペース、全居室収納、クローゼット、ウ...		
保険等	要 2年21,000円		
備考	保証契約料：275,000円 住宅総合保険料：21,000円 更新料：新賃料1ヶ月 賃貸保証：加入要 期間：1年 えるく保証 初回保証料：総賃料50%から 年更新料10,000円 利用駅1：都営三田線 白金高輪 徒歩10分		

国土交通大臣(1)第10590号



株式会社

CreaVision

〒106-0045 東京都港区麻布十番 1-7-1 MGB麻布十番6階

TEL 03-6890-7755

FAX 03-6890-7757

URL <http://www.creavision.co.jp>

mail info@creavision.co.jp

取引態様	仲介		
手数料負担の割合	貸主	借主	
手数料配分の割合	元付	客付	

賃貸 マンション	賃料 (月額)	650,000 円 円 その他 〇〇〇 円	交通	J R 京浜東北・根岸線	「横浜」 駅 徒歩 3 分	名称	THE YOKOHAMA FRONT TOWER
	管理費等			湘南新宿ライン「横浜」駅 徒歩3分			(27 階 2710 号室)

THE YOKOHAMA FRONT TOWER 2710号室
~43階建タワー型・新築分譲マンションの賃貸~

3LDK

■共有施設■
エントランス・ベビビュー・パーティラウンジ
オートロック/宅配ボックス
コンシェルジュサービス
各階ゴミ置き場(13階~41階)

■室内設備■
システムキッチン/TVモニター付インターホン
浄水器/ディスポージャー/浴室 暖房乾燥機付き
ウォークインクローゼット/シューズインクローゼット
※引越し日時調整が必要となります。
※電気:KDDIによる一括受電方式のため個別契約不可。
※バルコニーは立入禁止となります。
※床暖房:貼替を伴う修理が必要な故障が発生した場合
修理ができず利用不可となります。

■リビングからの眺望■ ■リビング■

※(原状回復) 借主は退去時に貸主指定の専門業者に、全体的なハウスクリーニング(水まわりを含む)を行い、その費用を負担するものとする。
※■保証会社加入要※初回保証料:賃料等の0.5ヶ月(最低2万円)、保証委託料:1%/月(最低無し)
※本物件の成約時に、仲介手数料(賃料の1.1ヶ月(消費税込))がかかります。
※このハウジングマップは概要紹介図です。図面と現況が異なる場合は現況優先となります。

禁煙(バルコニー含)

備考	ペット	否	-----	ピアノ	否	管理規約・使用細則等	有	※ 本物件は東急リパブルによる設備故障の連絡 取次・収納代行対象物件です。
	管理人	有(常駐)	入居可能日			即日		

(住居表示)
所在 神奈川県横浜市神奈川区鶴屋町1丁目41、42番

GRANTACT
イモビリティ

賃 貸 条 件	礼金	1ヶ月 (650,000 円)	保証金	〇 〇 〇 〇 〇 円
	敷金	2ヶ月 (1,300,000 円)	補填	無
建 物 設 備	賃貸借契約の種類	定期建物賃貸借契約		
	契約期間	5年間	更新	不可
	更新料		更新料	有(新賃料の1ヶ月)
	入居者条件	法人 (可)	個人 (可)	入居人員 (一名)
	用途	住居		
設 備	火災保険料	有 16,250 円~借家人賠償・個人賠償・修理費用特約付/期間2年更新時再加入		
	面積	85.08 ㎡ (25.73 坪)	敷地面積	〇 〇 〇 ㎡ (〇 〇 〇 坪)
	バルコニー	19.28 ㎡ (5.83 坪)	専用庭	〇 〇 〇 ㎡ (〇 〇 〇 坪)
	間取り	LD:20.1畳、K:3.2畳、洋:5.9畳、洋:7.4畳		
	構造	鉄筋コンクリート造地下2階付43階建		
建築	2023年12月	増・改築		
備	BT別/洗面所(独立)/トイレ形態(水洗)/トイレ(温水洗浄機能)/浴室形態(ユニット)/追焚機能/浴室乾燥機/台所(専用)/システムキッチン/ディスポージャー/ウォークインクローゼット/水道(公営)/汚水(公共下水)/雑排水(公共下水)/給湯あり/給湯(ガス)/給湯形態(個別給湯)/オートロック/TVモニター付インターホン/冷暖房(全室)/イカネット(その他・利用料借主負担)/エレベーター/宅配ボックス/駐輪場(利用料借主負担)/バイク置き場(利用料借主負担)			
《借主負担となる費用》				
■退去時清掃費用:専有面積(㎡)×1,430円・エアコン内部洗浄費用				
■禁煙(バルコニー含む)				
■床暖房:床の貼替を伴う修理が必要な故障の場合、修理ができず以後利用不可となります。				
■入居時浄水器カートリッジ交換費用				
■有料チャンネル利用料				
■インターネット利用料・加入料※マンション内のネット環境、引込状況は各供給会社にお問い合わせ下さい。				
駐車場	無			

国土交通大臣(1)第10590号

TEL 03-6890-7755
FAX 03-6890-7757
URL <http://www.creavision.co.jp>
mail info@creavision.co.jp

株式会社 **CreaVision**
〒106-0045 東京都港区麻布十番 1-7-1 MGB麻布十番6階

取引態様	仲介		
手数料 負担の割合	貸主		借主
	元付		寄付
手数料 配分の割合			

六本木ヒルズレジデンス C1504号室

◇東京外口日比谷線・都営大江戸線『六本木』駅 徒歩4分◇
 ◇東京外口南北線・都営大江戸線『麻布十番』駅 徒歩8分◇

《物件の表示》

所在地：東京都港区六本木6-12-3
 構造：鉄骨鉄筋コンクリート造 地上43階建 地下2階
 設備：冷暖房・冷蔵庫・食洗機・洗濯機・乾燥機・オープン
 ガスレンジ・床暖房(LDK)・浄水器
 竣工：2003年4月



《賃貸条件》 ☆内見につきましてはご相談下さい。(要事前予約)

賃料：920,000円
 共益費：なし
 専有面積：79.01㎡ (23.9坪)
 間取り：1LDK
 駐車場：有 機械式60,000円 自走式100,000円(税別)~
 礼金：なし
 敷金：賃料の4ヶ月分
 契約期間：3年間(定期借家契約)
 入居時期：即日

《備考》

ペット可(ペット用フットバス有・大型犬可)、クリーニングサービス(有料)、制震構造
 24Hフロントデスク・24H医療サービス(バイリンガル対応)、24時間警備
 スカイラウンジ、集会室、ゲストルーム、ルーフトップガーデン、ドアマンサービス
 六本木ヒルズスパ(ジム・プール・ラウンジ・エステティックサロン等)利用可能
 その他のヒルズスパ(5つのメンバーシップスパ)利用可能



赤坂溜池タワーレジデンス 1601号室

◇東京メトロ千代田線『赤坂駅』徒歩5分◇銀座線・南北線『溜池山王駅』徒歩5分◇
◇東京メトロ千代田線・丸の内線『国会議事堂前駅』徒歩8分◇

【物件の表示】

所在地：東京都港区赤坂2-17-1
構造：鉄骨鉄筋コンクリート造 地上25階建 地下2階（全130戸）
設備：冷暖房・冷蔵庫・食洗機・洗濯機・乾燥機・コンロ・オープン
浴室乾燥機・追炊き機能・CATV・BS・CS・INTERNET(光)
オートロック・モニター付インターホン・エレベーター
竣工：2000年9月



《賃貸条件》 ☆内見につきましてはご相談下さい。(要事前予約)

賃料 1,060,000円
 共益費 なし
 専有面積 138.81㎡ (41.9坪)
 間取り 2LDK
 駐車場 有: 1台 50,000~55,000円税別(機械式)(平置き:空なし)
 サイズ 5,300(普L・ハイL) x1,900x1,550(普L・普LL) 2.3t
 5,700(普L・ハイLL) x1,900x2,000(ハイL・ハイLL) 2.3t
 礼金 なし
 敷金 賃料の4ヶ月分
 契約期間 3年間(定期借家契約)
 入居時期 即時
 《備考》

ペット相談・バイリンガルフロントデスク(24H)・24時間警備・制震構造
 フィットネスルーム(25F)・ルーフガーデン(BBQ可)・非常用発電設備
 アークヒルズスパ等、5つのヒルズスパ利用可能



貸マンション

六本木一丁目駅

アークヒルズ仙石山レジデンス 2007

間取り
2LDK

専有面積
130.60㎡

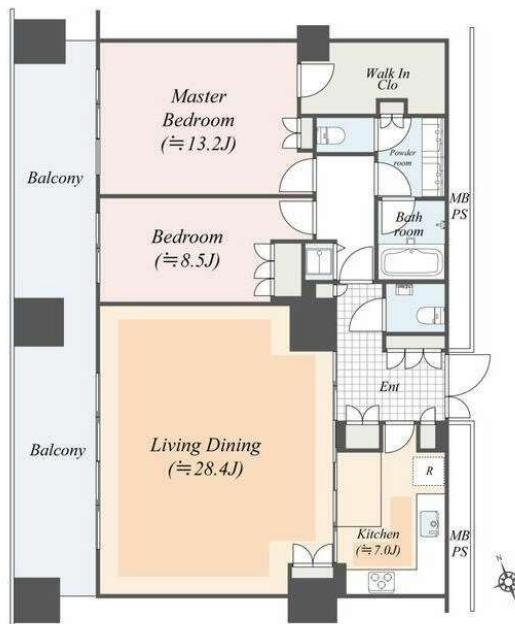
築年月
2012年08月



定期借家

チェックポイント!

バイク置場有,駐輪場有,主要採光面:北西向き,ペット相談,制震構造,免震構造,B・T別,オートバス,浴室乾燥機,トイレ,トイレ2ヶ所,温水洗浄便座,シャワー付洗面化粧台,3口以上コンロ,独立型キッチン,システムキッチン,食器洗浄乾燥機,浄水器,ディスプレイ,全居室収納,ウォークインクローゼット,フローリング,全居室フローリング,床暖房,C S,B S端子,C A T V,MMコンセント,モニタ付インターホン,防犯カメラ,バルコニー,ワイドバルコニー,エレベーター,宅配BOX,フロントサービス,共用ゲストルーム,フィットネス施設



物件種目	貸マンション
最寄駅	六本木一丁目
間取タイプ	2LDK
賃貸条件	賃料 1,800,000円 礼金1ヶ月 敷金3ヶ月 保証金なし

物件所在地	東京都港区六本木1丁目9-18		
交通	東京メトロ南北線 六本木一丁目 徒歩4分		
建物	建物名	アークヒルズ仙石山レジデンス 2007	
	構造・規模	SRC 47階建 地下4階/20階部分	
	使用部分積	130.60㎡	
	間取内訳	LDK28.4帖 洋室8.5帖 洋室13.2帖	
築年月	2012年08月	契約期間	2年
管理費等	なし 共益費なし 雑費なし		
駐車場			
現況	空家	入居可能時期	相談
設備	B・T別オートバス,浴室乾燥機,トイレ,トイレ2ヶ所,温水洗浄便座,シャワー付洗面化粧台,3口以上コンロ,独立型キッチン,システムキッチン,食器洗浄乾燥機,浄水器,ディスプレイ,全居室収納,ウォークインクローゼット,フローリング,全居室フローリング,床暖房,C S,B S端子,C A T V...		
保険等	要 2年20,000円		
備考	24時間サポート料:1,100円/月 更新料:なし 賃貸保証:加入要 エルズサポート:初回賃料等の100%、決済サービス料月額330円、更新1年毎12,000円 利用駅1:東京メトロ比谷線 神谷町 徒歩6分 利用駅2:東京メトロ銀座線 虎ノ門 徒歩17分		

国土交通大臣(1)第10590号



株式会社

CreaVision

〒106-0045 東京都港区麻布十番1-7-1 MGB麻布十番6階

TEL 03-6890-7755

FAX 03-6890-7757

URL <http://www.creavision.co.jp>

mail info@creavision.co.jp

取引態様	仲介		
手数料負担の割合	貸主		借主
手数料配分の割合	元付		客付

六本木ヒルズレジデンス C1703号室

◇東京外口日比谷線・都営大江戸線『六本木』駅 徒歩4分◇
 ◇東京外口南北線・都営大江戸線『麻布十番』駅 徒歩8分◇

《物件の表示》

所在地：東京都港区六本木6-12-3
 構造：鉄骨鉄筋コンクリート造 地上43階建 地下2階
 設備：冷暖房・冷蔵庫・食器洗機・洗濯機・乾燥機・オープンガスレンジ・床暖房(LDK)・浄水器
 竣工：2003年4月

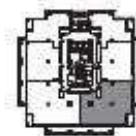
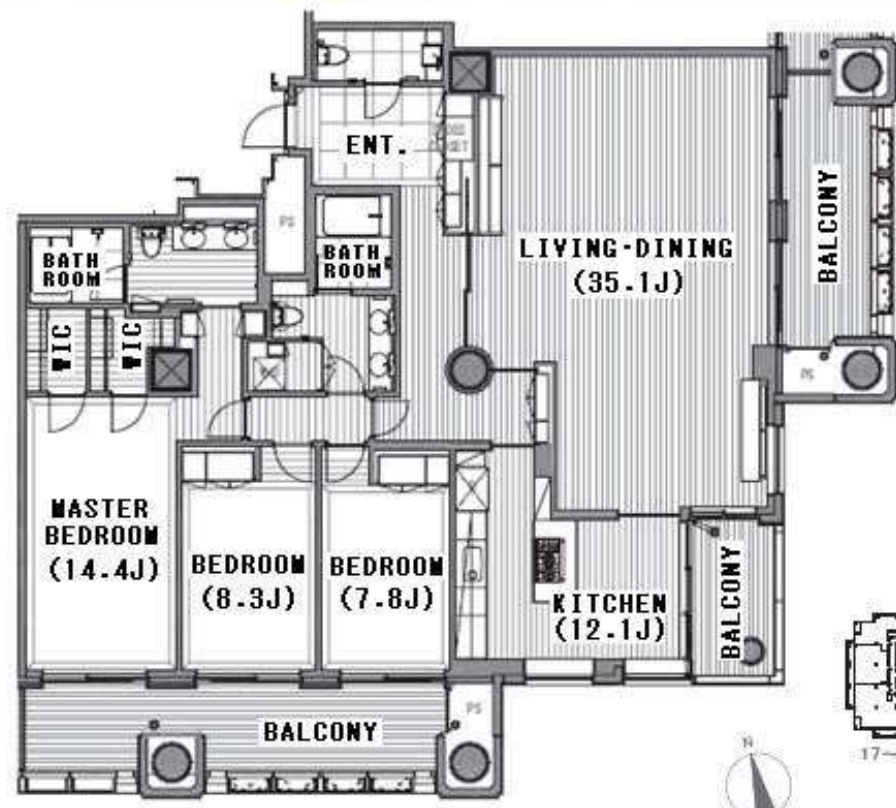


《賃貸条件》 ☆内見につきましてはご相談下さい。(要事前予約)

賃料：2,150,000円
 共益費：なし
 専有面積：186.15㎡ (56.3坪)
 間取り：3LDK
 駐車場：有 機械式 60,000円/月
 礼金：なし
 敷金：賃料の4ヶ月分
 契約期間：3年間 (定期借家契約)
 入居時期：即入居

《備考》

ペット可(ペット用フットバス有・大型犬可)、クリーニングサービス(有料)、制震構造
 24Hフロントデスク・24H医療サービス(バイリンガル対応)、24時間警備
 スカイラウンジ、集会室、ゲストルーム、ルーフトップガーデン、ドアマサービス
 六本木ヒルズスパ(ジム・プール・ラウンジ・エステティックサロン等)利用可能
 その他のヒルズスパ(5つのメンバーシップスパ)利用可能



17~23F floor