

貸マンション

森下駅

SOCIETY MORISHITA(ソサエティモリシタ) 803

間取り
2LDK

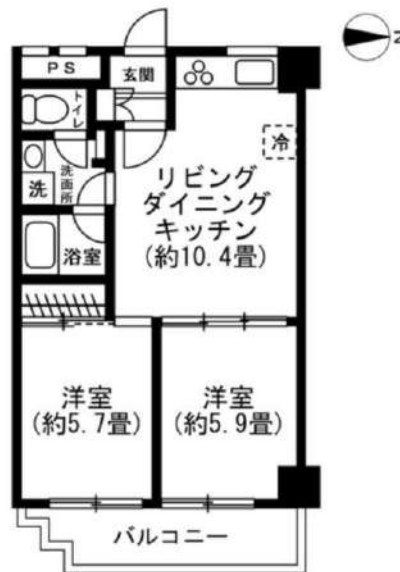
専有面積
46.44㎡

築年月
1991年06月



チェックポイント!

駐輪場有,主要採光面:東向き,事務所使用不可,楽器不可,外観タイル張り,B・T別,追焚機能,浴室乾燥機,トイレ,温水洗浄便座,洗面台,洗面所独立,ガスコンロ付,3口以上コンロ,システムキッチン,収納スペース,クローゼット,シューズボックス,照明器具,室内洗濯機置場,洗濯機置場,給湯,冷房,暖房,エアコン,C,S,B,S端子,オートロック,モニタ付インターホン,防犯カメラ,エレベーター,宅配BOX



物件種目	貸マンション
最寄駅	森下
間取タイプ	2LDK
賃料	202,000円
貸付条件	礼金1ヶ月 敷金1ヶ月 保証金なし

物件所在地	東京都江東区新大橋3丁目 11-15		
交通	都営新宿線 森下 徒歩1分		
建物	建物名	SOCIETY MORISHITA(ソサエティモリシタ) 803	
	構造・規模	SRC 8階建/8階部分	
	使用部分積	46.44㎡	
間取内訳			
築年月	1991年06月	契約期間	2年
管理費等	なし 共益費11,000円/月 雑費なし		
駐車場	空無		
現況	空家	入居可能時期	相談
設備	B・T別追焚機能,浴室乾燥機,トイレ,温水洗浄便座,洗面台,洗面所独立,ガスコンロ付,3口以上コンロ,システムキッチン,収納スペース,クローゼット,シューズボックス,照明器具,室内洗濯機置場,洗濯機置場,給湯,冷房,暖房,エアコン,C,S,B,S端子,オートロック,モニタ付インターホン...		
保険等	要 2年23,000円		
備考	事務手数料(税込):5,500円 緊急対応費(税込):16,500円 更新料:新賃料1ヶ月 賃貸保証:加入要 【エボス】初回総賃料の50%、保証料月額1% 利用駅1:都営大江戸線 森下 徒歩1分		

国土交通大臣(1)第10590号



株式会社

CreaVision

〒106-0045 東京都港区麻布十番 1-7-1 MGB麻布十番6階

TEL 03-6890-7755

FAX 03-6890-7757

URL <http://www.creavision.co.jp>

mail info@creavision.co.jp

取引態様	仲介		
手数料負担の割合	貸主	借主	
手数料配分の割合	元付	客付	

貸マンション

天王洲アイル駅

ラグナタワー 1801

間取り
1LDK

専有面積
56.39㎡

築年月
2005年02月



チェックポイント!

主要採光面：北向き, 楽器相談, 分譲タイプ, B・T別, 追焚機能, 浴室乾燥機, トイレ, 温水洗浄便座, 洗面所独立, ガスコンロ付, 3口以上コンロ, システムキッチン, シューズボックス, 室内洗濯機置場, 給湯, 都市ガス, 床暖房, エアコン, C, S, B, S 端子, モニタ付インターホン, エレベーター, 宅配BOX



物件種目	貸マンション
最寄駅	天王洲アイル
間取タイプ	1LDK
賃料	205,000円
貸付条件	礼金1ヶ月 敷金1ヶ月 保証金なし

物件所在地	東京都品川区東品川3丁目		
交通	東京臨海高速鉄道りんかい線 天王洲アイル 徒歩9分		
建物	建物名	ラグナタワー 1801	
	構造・規模	RC 31階建/18階部分	
	使用部分積	56.39㎡	
間取内訳	LDK 13.2 洋 7.5		
築年月	2005年02月	契約期間	2年
管理費等	なし 共益費15,000円/月 雑費なし		
駐車場	有 38,000円/月		
現況	空家	入居可能時期	即時
設備	B・T別, 追焚機能, 浴室乾燥機, トイレ, 温水洗浄便座, 洗面所独立, ガスコンロ付, 3口以上コンロ, システムキッチン, シューズボックス, 室内洗濯機置場, 給湯, 都市ガス, 床暖房, エアコン, C, S, B, S 端子, モニタ付インターホン, エレベーター, 宅配BOX		
保険等	要 2年14,660円		
備考	<ul style="list-style-type: none"> ■口座振替手数料月110円 ■退去時清掃費用：㎡×1, 100円 ■禁煙（バルコニー含む） ■LIBRセーフティ補償料：月額640円プランあり ■床暖房故障時修理使用不可 ■浄水器カートリッジ交換費用 更新料：新賃料1ヶ月 賃貸保証：加入要 ■保証会社原則加入 ※初回保証料：賃料等の50%～（最低2万円）、月額保証料：月額引落金額×1% 利用駅1：京急本線 新馬場 徒歩9分 		

国土交通大臣 (1) 第10590号



株式会社

CreaVision

〒106-0045 東京都港区麻布十番 1-7-1 MGB麻布十番6階

TEL 03-6890-7755

FAX 03-6890-7757

URL <http://www.creavision.co.jp>

mail info@creavision.co.jp

取引態様	仲介	
手数料負担の割合	貸主	借主
手数料配分の割合	元付	客付

ルジエンテ早稲田 502号室



- ◆楽器・ペット可能な物件(規約あり)
- ◆安心のオートロック・モニター付きインターフォン付き
- ◆お留守でも荷物が受け取れる宅配ボックス設置あり

※図面と現況が異なる場合は現況を優先いたします。

種別	賃貸マンション			
交通	路線	東京メトロ東西線		
	駅	「早稲田」駅		
	所要時間	徒歩3分		
	その他交通手段	都電荒川線 / 早稲田駅 徒歩10分		
賃料	210,000円			
	敷金/保証金	1ヵ月/0ヵ月	礼金	1ヵ月
	敷引	—	保証金償却	—
所在地	〒162-0041			
	東京都新宿区早稲田鶴巻町508番5			
建物	管理会社	東急コミュニティー (巡回)		
	所在階	5階	間取	1LDK
	間取内訳	DK9.1畳 1室/洋室3.4畳 1室		
	使用部分面積	32.90㎡	管理費等	10,000
	構造・規模	鉄筋コンクリート造 地上9階建		
	築年月	2023年12月	契約期間	2年
引渡	入居日	即入居可		
	現況	空室		
駐車場	無			
設備	《水道》公営水道 《電気》東京電力 《ガス》東京ガス 《下水道》公共下水			
設備	2沿線以上・複数駅利用可 / スーパー 徒歩2分以内 / システムキッチン / 24時間ゴミ出し可 / 温水洗浄便座 / 通風良好 / BS・CS・CATV / エレベーター / 宅配ボックス / 駐輪場			
備考	保証会社: ジェイリース			
	更新料: 1ヵ月			
	退去時ハウスクリーニング代清算			



国土交通大臣 (1) 第10590号

株式会社 **CreaVision**

〒106-0045 東京都港区麻布十番 1-7-1 MGB麻布十番6階

TEL 03-6890-7755

FAX 03-6890-7757

URL <http://www.creavision.co.jp>

mail info@creavision.co.jp

取引態様	仲介		
手数料負担の割合	貸主	借主	
手数料配分の割合	元付	客付	

貸マンション

渋谷駅

プレミスト渋谷宮益坂(プレミストシブヤミヤマスザカ) 1102号室

間取り
ワンルーム

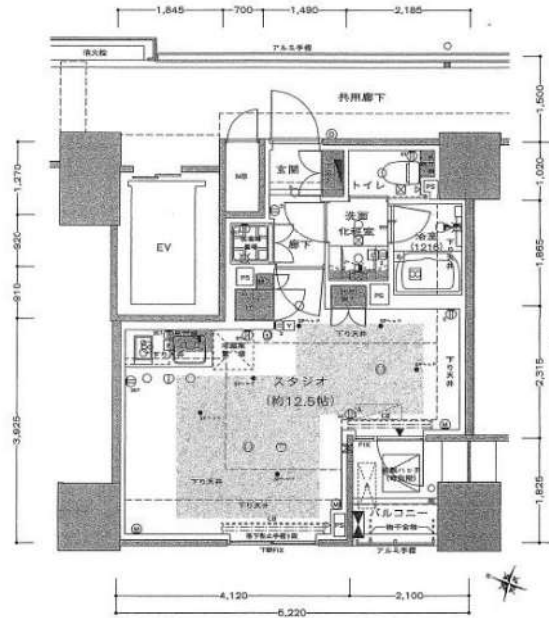
専有面積
33.25㎡

築年月
2014年08月



チェックポイント!

駐輪場有(200円/月)、主要採光面：南西向き、社宅可、楽器不可、ペット不可、常時ゴミ出し可能、分譲タイプ、B・T別、シャワー、追焚機能、浴室暖房、浴室乾燥機、トイレ、洗面所、洗面台、洗面所独立、ガスコンロ付、2口コンロ、システムキッチン、収納スペース、クローゼット、シューズボックス、照明器具、人感センサー付照明、室内洗濯機置場、洗濯機置場、給湯、都市ガス、フローリング、全居室フローリング、都市ガス給湯、床暖房、エアコン、インターネット対応、ダブルロックドア、オートロック、モニター付オートロック、モニター付インターホン、防犯カメラ、火災警報器(報知機)、24時間セキュリティ、バルコニー、エレベーター、宅配BOX



物件種目	貸マンション
最寄駅	渋谷
間取タイプ	ワンルーム
賃料	賃料 210,000円
賃貸条件	礼金1ヶ月 敷金1ヶ月 保証金なし

物件所在地	東京都渋谷区渋谷1丁目8-10		
交通	東急東横線 渋谷 徒歩4分		
建物	建物名	プレミスト渋谷宮益坂(プレミストシブヤミヤマスザカ) 1102号室	
	構造・規模	RC 13階建 地下1階/11階部分	
	使用部分積	33.25㎡	
	間取内訳	洋 12.5	
築年月	2014年08月	契約期間	2年
管理費等	20,000円/月		
駐車場	空無		
現況	居住中 2024年05月10日退去予定	入居可能時期	相談
設備	B・T別、シャワー、追焚機能、浴室暖房、浴室乾燥機、トイレ、洗面所、洗面台、洗面所独立、ガスコンロ付、2口コンロ、システムキッチン、収納スペース、クローゼット、シューズボックス、照明器具、人感センサー付照明、室内洗濯機置場、洗濯機置場、給湯、都市ガス、フローリング、全居室フローリング...		
保険等	要 2年		
備考	渋谷駅から徒歩4分 ホームマイスター24：16,500円 更新料：新賃料1ヶ月 賃貸保証：加入要 全保連：賃料の1ヶ月分 利用駅1：東京メトロ銀座線 渋谷 徒歩6分 利用駅2：JR山手線 渋谷 徒歩8分		



国土交通大臣(1)第10590号

株式会社 **CreaVision**

〒106-0045 東京都港区麻布十番 1-7-1 MGB麻布十番6階

TEL 03-6890-7755

FAX 03-6890-7757

URL <http://www.creavision.co.jp>

mail info@creavision.co.jp

取引態様	仲介		
手数料負担の割合	貸主		借主
手数料配分の割合	元付		客付

貸マンション

六本木駅

ウェリス六本木(ロッポンギ) 1405

間取り
1LDK

専有面積
40.61㎡

築年月
2014年01月



チェックポイント!

事務所使用不可,SOHO使用不可,喫煙不可,楽器不可,D I Y不可,ペット不可,ルームシェア不可,分譲タイプ,B・T別,洗面所独立,2口コンロ,システムキッチン,クローゼット,シューズボックス,室内洗濯機置場,オートロック,バルコニー,エレベーター,宅配BOX



物件種目	貸マンション
最寄駅	六本木
間取タイプ	1LDK
賃料	215,000円
貸賃条件	礼金1ヶ月 敷金1ヶ月 保証金なし

物件所在地	東京都港区六本木3丁目18-2		
交通	東京メトロ日比谷線 六本木 徒歩8分		
建物	建物名	ウェリス六本木(ロッポンギ) 1405	
	構造・規模	RC 17階建/14階部分	
使用部分積	使用部分積	40.61㎡	
	間取内訳		
築年月	2014年01月	契約期間	2年
管理費等	10,000円/月		
駐車場			
現況	空家	入居可能時期	相談
設備	B・T別,洗面所独立,2口コンロ,システムキッチン,クローゼット,シューズボックス,室内洗濯機置場,オートロック,バルコニー,エレベーター,宅配BOX		
保険等	要 2年18,000円		
備考	更新料:新賃料1ヶ月 賃貸保証:加入要 ジェイリース, 初回保証料50%, 毎年更新保証料10,000円, 毎月保証料550円/火災保険料:フレックス少額短期保険, 2年, 18,000円~ 利用駅1:東京メトロ南北線六本木一丁目 徒歩5分 利用駅2:都営大江戸線 麻布十番 徒歩10分		

国土交通大臣(1)第10590号



株式会社 **CreaVision**

〒106-0045 東京都港区麻布十番 1-7-1 MGB麻布十番6階

TEL 03-6890-7755

FAX 03-6890-7757

URL <http://www.creavision.co.jp>

mail info@creavision.co.jp

取引態様	仲介		
手数料負担の割合	貸主	借主	
手数料配分の割合	元付	客付	

分譲賃貸タワーマンション 高輪台駅直結♪ 品川駅徒歩圏内

- ◇フロントサービス・スポーツジム等共有施設充実♪
- ◇キッチンにはディスポージャー・パントリー付!
- ◇複数路線利用可! 通勤通学に便利♪



種別	マンション		
物件名	ザ・ヒルトップタワー高輪台		
最寄駅	高輪台		
間取	1LDK		
賃料条件	賃料	220,000円	
	管理費	25,000円	
	敷金	1ヶ月	礼金 1ヶ月
所在地	東京都港区高輪3丁目11-8		
交通	都営浅草線高輪台徒歩1分		
	JR山手線 五反田 徒歩9分		
	東京メトロ南北線 白金台 徒歩11分		
建物	構造・規模	鉄筋コンクリート造 <small>地上29階 地下7階</small> 10階	
	専有面積	45.95㎡ (13.9坪)	部屋向き 南西
	間取内訳	LD10帖, K2.7帖, 洋3.8帖	
築年月	2010年3月	契約期間	2年
償却/敷引		更新料	新賃料の1ヶ月分
現況	空室	駐車場	
入居予定日	2024年5月中旬		
備考	ペット不可 禁煙者限定		

オートロック, 宅配ボックス, 管理人常駐, エレベーター, 分譲タイプ, フロントサービス, システムキッチン, ディスポージャー, ガスコンロ, コンロ2口, 洗濯機置き場 (室内), 24時間換気システム, クローゼット, バルコニー, 靴箱, TVドアホン, 温水洗浄便座, タンクレストイレ, バストイレ別, オートバス, 追焚き, 浴室乾燥機, シャワー, 洗面台, 洗濯機

設備一覧

- ◆保証会社要(大手法人の場合はご相談ください)
- ◆当社指定住宅保険にご加入頂きます
- ◆退去時に清掃代等の負担をお願いしています
- ※図面と現況が異なる場合は現況を優先させていただきます
- ◆エアコン、シャワートイレ等設置の場合、残置物扱いとなります
- ◆契約時に仲介手数料(賃料の1ヶ月分)が必要となります
- ◆更新・再契約ができる場合は、別途事務手数料がかかります
- ◆契約時Darwin relief加入必須 900円(別途消費税)/月



国土交通大臣 (1) 第10590号

株式会社 **CreaVision**

〒106-0045 東京都港区麻布十番 1-7-1 MGB麻布十番6階

TEL 03-6890-7755

FAX 03-6890-7757

URL <http://www.creavision.co.jp>

mail info@creavision.co.jp

取引態様	仲介	
手数料負担の割合	貸主	借主
手数料配分の割合	元付	客付

貸マンション

参宮橋駅

グランハイツ代々木(グランハイツヨヨギ) 1401

間取り
2LDK

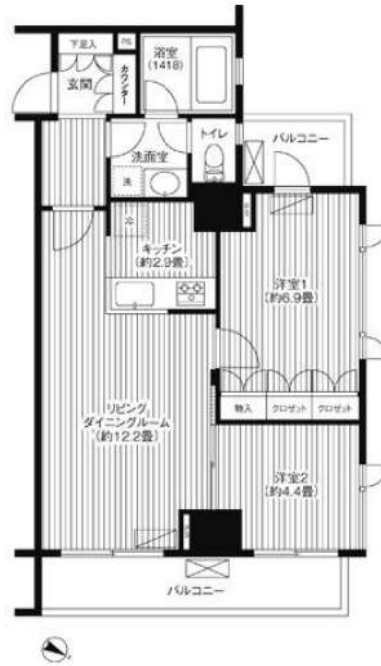
専有面積
59.71㎡

築年月
2006年01月



チェックポイント!

駐輪場有、主要採光面：北東向き、楽器相談、保証人不要、二人入居可、2面採光、外観タイル張り、常時ゴミ出し可能、角部屋、1T扉脱対応物件、閑静な住宅街、B・T別、シャワー・追焚機能、浴室乾燥機、トイレ・温水洗浄便座、洗面所・洗面台・洗面所独立、ガスコンロ付、3口以上コンロ、システムキッチン、グリル、収納スペース、クローゼット、シューズボックス、室内洗濯機置場、洗濯機置場、都市ガス、フローリング、全居室フローリング、冷房、暖房、床暖房、エアコン、エアコン2台以上、都市ガス暖房、C S、B S端子、光ファイバー、オートロック、モニター付インターホン、防犯カメラ、火災警報器（報知機）、バルコニー、2面バルコニー、エレベーター、エレベーター2基以上、宅配BOX



物件種目	貸マンション
最寄駅	参宮橋
間取タイプ	2LDK
賃料	238,000円
賃借条件	礼金1ヶ月 敷金1ヶ月 保証金なし

物件所在地	東京都渋谷区代々木3丁目		
交通	小田急小田原線 参宮橋 徒歩5分		
建物	建物名	グランハイツ代々木(グランハイツヨヨギ) 1401	
	構造・規模	RC 15階建/14階部分	
	使用部分積	59.71㎡	
	間取内訳	LD12.2・K2.9・洋室6.9・洋室4.4	
築年月	2006年01月	契約期間	2年
管理費等	なし 共益費10,000円/月 雑費なし		
駐車場	有 41,800円/月		
現況	空家	入居可能時期	相談
設備	B・T別、シャワー・追焚機能、浴室乾燥機、トイレ・温水洗浄便座、洗面所、洗面台、洗面所独立、ガスコンロ付、3口以上コンロ、システムキッチン、グリル、収納スペース、クローゼット、シューズボックス、室内洗濯機置場、洗濯機置場、都市ガス、フローリング、全居室フローリング、冷房、暖房、床暖房...		
保険等	要		
備考	退去時 ハウスクリーニング：78,100円 更新料：新賃料1ヶ月 賃貸保証：加入要 初回契約時：40%、更新時：8,000円 鍵交換代等：有 22,000円〜 クレジット決済：賃料可 利用駅1：小田急小田原線 南新宿 徒歩10分 利用駅2：J R山手線 代々木 徒歩10分		

国土交通大臣 (1) 第10590号



株式会社 **CreaVision**

〒106-0045 東京都港区麻布十番 1-7-1 MGB麻布十番6階

TEL 03-6890-7755

FAX 03-6890-7757

URL <http://www.creavision.co.jp>

mail info@creavision.co.jp

取引態様	仲介		
手数料負担の割合	貸主	借主	
手数料配分の割合	元付	客付	

貸マンション

代々木公園駅

CHRYSANTHEME(クリサンテ) 1007

間取り
1K

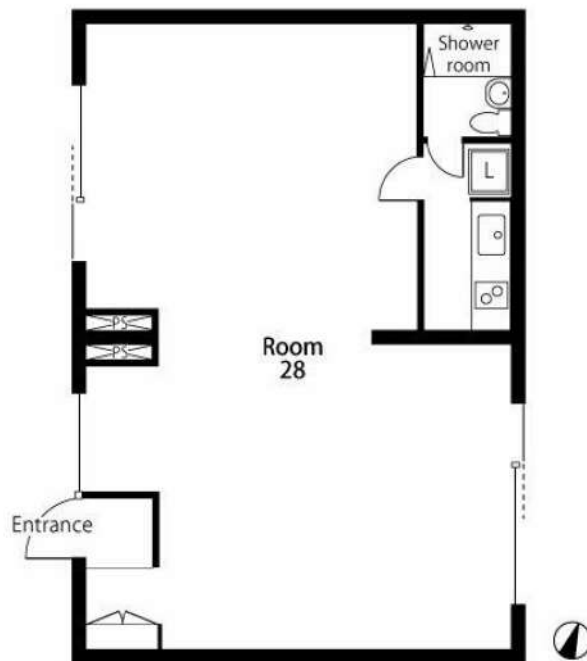
専有面積
52.80㎡

築年月
1991年09月



チェックポイント!

駐輪場有,楽器不可,二人入居可,デザイナーズ,外壁コンクリート,温水洗浄便座,収納スペース,室内洗濯機置場,給湯,フローリング,エアコン,インターネット対応,光ファイバー,モニタ付インターホン



物件種目	貸マンション
最寄駅	代々木公園
間取タイプ	1K
賃料	238,000円
賃借条件	礼金1ヶ月 敷金2ヶ月 敷引1ヶ月 保証金なし

物件所在地	東京都渋谷区富ヶ谷1丁目		
交通	東京メトロ千代田線 代々木公園 徒歩4分		
建物	建物名	CHRYSANTHEME(クリサンテ) 1007	
	構造・規模	RC 3階建/1階部分	
	使用部分積	52.80㎡	
	間取内訳	洋室2 8畳	
築年月	1991年09月	契約期間	2年
管理費等	17,900円/月 共益費なし 雑費なし		
駐車場	空無		
現況	空家	入居可能時期	即時
設備	温水洗浄便座,収納スペース,室内洗濯機置場,給湯,フローリング,エアコン,インターネット対応,光ファイバー,モニタ付インターホン		
保険等	要		
備考	デザイナーズ SOHO相談(別途条件相談) 賃貸保証:加入要 フォーシーズ ※収納代手数料月額330円 利用駅1:小田急小田原線 代々木八幡 徒歩5分		

国土交通大臣(1)第10590号



株式会社 **CreaVision**

〒106-0045 東京都港区麻布十番 1-7-1 MGB麻布十番6階

TEL 03-6890-7755

FAX 03-6890-7757

URL <http://www.creavision.co.jp>

mail info@creavision.co.jp

取引態様	仲介	
手数料負担の割合	貸主	借主
手数料配分の割合	元付	客付

新築貸マンション

勝どき駅

HARUMI FLAG SUN VILLAGE D棟

間取り
2LDK

専有面積
61.51㎡

築年月
2023年08月

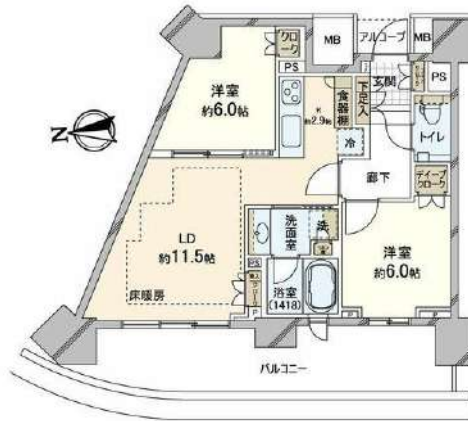


新築

定期借家

チェックポイント!

駐輪場有(500円/月),主要採光面:西向き,楽器相談,分譲タイプ,B・T別,シャワー,追焚機能,浴室乾燥機,トイレ,温水洗浄便座,洗面所独立,ガスコンロ付,システムキッチン,食器洗浄乾燥機,浄水器,シューズボックス,室内洗濯機置場,フローリング,都市ガス給湯,床暖房,エアコン2台以上,インターネット対応,オートロック,モニタ付インターホン,バルコニー,エレベーター,宅配BOX



新築貸マンション

勝どき

2LDK

賃料 245,000円

礼金1ヶ月 敷金1ヶ月 保証金なし

物件所在地	東京都中央区晴海5丁目		
交通	都営大江戸線 勝どき 徒歩13分		
建物	建物名	HARUMI FLAG SUN VILLAGE D棟	
	構造・規模	RC 14階建 地下1階/4階部分	
	使用部分積	61.51㎡	
	間取内訳	LDK14.4帖 洋室6.0帖 洋室6.0帖	
築年月	2023年08月	契約期間	3年
管理費等	19,000円/月 共益費なし 雑費なし		
駐車場	有 28,500円/月		
現況	空家	入居可能時期	即時
設備	B・T別シャワー,追焚機能,浴室乾燥機,トイレ,温水洗浄便座,洗面所独立,ガスコンロ付,システムキッチン,食器洗浄乾燥機,浄水器,シューズボックス,室内洗濯機置場,フローリング,都市ガス給湯,床暖房,エアコン2台以上,インターネット対応,オートロック,モニタ付インターホン,バルコニー...		
保険等	要 1年12,700円		
備考	退去時清掃費用借主負担特約:67,661円税込◆保証会社利用必須(保証料:初回賃料等の50%、翌年以降1万円/年)◆インターネット・TV費用、鍵交換費用、浄水器カートリッジ交換費別途借主負担◆禁煙※引越し枠確保必須、入居日要相談※ガス会社指定有(東京ガス) 更新料:なし		

国土交通大臣(1)第10590号



株式会社 CreaVision

〒106-0045 東京都港区麻布十番 1-7-1 MGB麻布十番6階

TEL 03-6890-7755

FAX 03-6890-7757

URL <http://www.creavision.co.jp>

mail info@creavision.co.jp

取引態様	仲介	
手数料負担の割合	貸主	借主
手数料配分の割合	元付	客付

貸マンション

水道橋駅

カサ・グランデ水道橋(カサグランデサイドウバシ) 802

間取り
3LDK

専有面積
73.95㎡

築年月
1998年09月



チェックポイント!

駐輪場有,主要採光面:南向き,事務所使用不可,楽器不可,ルームシェア不可,二人入居可,外観タイル張り,角部屋,B・T別,シャワー,追焚機能,トイレ,洗面台,洗面所独立,ガスコンロ付,システムキッチン,収納スペース,クローゼット,シューズボックス,室内洗濯機置場,給湯,都市ガス,エアコン,エアコン2台以上,オートロック,防犯カメラ,バルコニー,2面バルコニー,エレベーター,宅配BOX



物件種目	貸マンション
最寄駅	水道橋
間取タイプ	3LDK
賃料	250,000円
貸借条件	礼金なし 敷金1ヶ月 保証金なし

物件所在地	東京都千代田区神田三崎町2丁目 4-5		
交通	J R総武・中央緩行線 水道橋 徒歩5分		
建物	建物名	カサ・グランデ水道橋(カサグランデサイドウバシ) 802	
	構造・規模	SRC 9階建/8階部分	
	使用部分積	73.95㎡	
	間取内訳	和室6畳/洋室7畳/洋室4.5畳/LD9.5畳/K3.8畳	
築年月	1998年09月	契約期間	2年
管理費等	なし 共益費15,000円/月 雑費なし		
駐車場	なし		
現況	空家	入居可能時期	2024年6月中旬予定
設備	B・T別,シャワー,追焚機能,トイレ,洗面台,洗面所独立,ガスコンロ付,システムキッチン,収納スペース,クローゼット,シューズボックス,室内洗濯機置場,給湯,都市ガス,エアコン,エアコン2台以上,オートロック,防犯カメラ,バルコニー,2面バルコニー,エレベーター,宅配BOX		
保険等	要2年		
備考	賃貸保証:利用可 初回:月額賃料の50% 1年毎に12,000円 の更新料 利用駅1:東京メトロ半蔵門線 神保町 徒歩6分 利用駅2:東京メトロ東西線 九段下 徒歩9分		

国土交通大臣(1)第10590号



CreaVision

株式会社

〒106-0045 東京都港区麻布十番 1-7-1 MGB麻布十番6階

TEL 03-6890-7755

FAX 03-6890-7757

URL <http://www.creavision.co.jp>

mail info@creavision.co.jp

取引態様	仲介		
手数料負担の割合	貸主		借主
	元付		客付
手数料配分の割合			

貸マンション

東陽町駅

リビオレゾン東陽町ステーションプレミア 1105

間取り
3LDK

専有面積
67.17㎡

築年月
2019年01月



【分譲賃貸・最上階角部屋(南東角)】

※社宅/法人契約可、喫煙・ペット飼育・楽器不可

ダブルオートロック、24時間セキュリティシステム、防犯カメラ、EV監視モニター
宅配BOX、追炊き機能・浴室乾燥機、床暖房、食器洗い乾燥機、エアコン2基

チェックポイント！

バイク置場空無主要採光面：東向き社宅可、事務所使用不可、SOHO使用不可、喫煙不可、楽器不可、DIY不可、ペット不可、保証人不要、ルームシェア不可、二人入居可、2面採光、3面採光、外観タイル張り、常時ゴミ出し可能、分譲タイプ、角部屋、最上階、24時間換気システム、B・T別オートバス、シャワー、追焚機能、浴室乾燥機、トイレ温水洗浄便座、洗面所、洗面台、シャワー付洗面化粧台、洗面所独立ガスコンロ付、3口以上コンロ、カウンターキッチン、食器洗浄乾燥機、浄水器、収納スペース、全居室収納クローゼット、ウォークインクローゼット、シューズボックス、照明器具、ダウンライト、室内洗濯機置場、給湯都市ガス、全居室フローリング、都市ガス給湯床暖房。



物件種目	貸マンション
最寄駅	東陽町
間取タイプ	3LDK
賃料	250,000円
貸付条件	礼金1ヶ月 敷金2ヶ月 保証金なし

物件所在地	東京都江東区東陽2丁目3-31		
交通	東京メトロ東西線 東陽町 徒歩3分		
建物	建物名	リビオレゾン東陽町ステーションプレミア 1105	
	構造・規模	RC 11階建/11階部分	
	使用部分積	67.17㎡	
	間取内訳	洋6・5・5 LDK 14.3	
築年月	2019年01月	契約期間	2年
管理費等	なし 共益費なし 雑費なし		
駐車場	空無		
現況	空家	入居可能時期	即時
設備	B・T別オートバス、シャワー、追焚機能、浴室乾燥機、トイレ、温水洗浄便座、洗面所、洗面台、シャワー付洗面化粧台、洗面所独立ガスコンロ付、3口以上コンロ、カウンターキッチン、食器洗浄乾燥機、浄水器、収納スペース、全居室収納、クローゼット、ウォークインクローゼット、シューズボックス、照...		
保険等	要 2年20,000円		
備考	1年未満の解約の場合、短期違約金1ヶ月分有り 更新事務手数料(更新時0.5ヶ月分)：125,000円 更新料：新賃料1ヶ月分 賃貸保証：加入要 全保連(初回保証料50%、年間保証委託料10,000円、口座振替手数料：月額330円) 利用駅1：東京メトロ東西線 南砂町 徒歩19分 利用駅2：東京メトロ東西線 木場 徒歩17分		

国土交通大臣(1)第10590号



株式会社

CreaVision

〒106-0045 東京都港区麻布十番1-7-1 MGB麻布十番6階

TEL 03-6890-7755

FAX 03-6890-7757

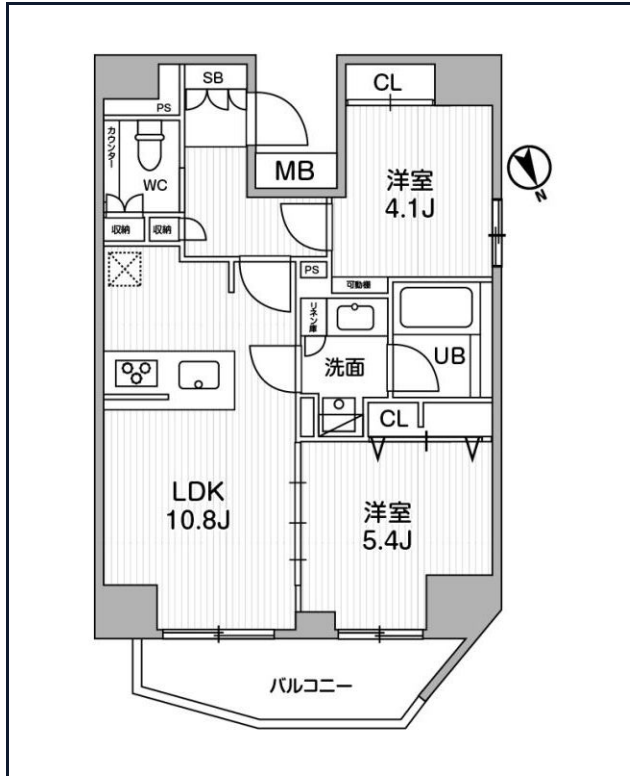
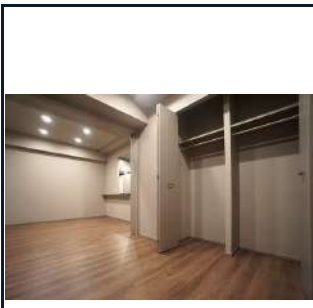
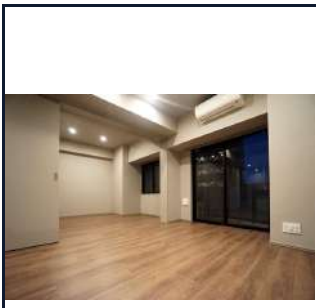
URL <http://www.creavision.co.jp>

mail info@creavision.co.jp

取引態様	仲介		
手数料負担の割合	貸主	借主	
手数料配分の割合	元付	客付	

SYFORME江戸川橋

東京メトロ有楽町線「江戸川橋」徒歩1分



号室	賃料
802	252,000円

管理費	15,000円		
敷金	なし	礼金	0円
所在地	東京都文京区関口1丁目10-15		
構造・階建	RC 8階部分 / 地上12階、地下0階		
築年月	2022年9月	総戸数	27
間取り	2LDK	専有面積	50.05㎡
契約期間	普通借家2年	開口向き	
保険		連帯保証人	指定しない
保証会社			
その他費用	鍵交換費用 税込、Goodプレミアムα (24Hサポートのみ) 11,000円 税抜(入居時)、住宅総合保険(フレックス)28,000円 非課税(入居時)、Goodプレミアムα 登録料2,000円/税抜(入居時)		
入居時期	2024年7月上旬	退去予定日	—

インターネット 使用料無料	オートロック	専用ゴミ置き場	浴室乾燥機	ウォシュレット	エレベーター	礼金0	角部屋	洗面所独立	照明器具	洗濯機置場室内	バス・トイレ別
コンロ2口	システムキッチン	エアコン	24H換気システム	下駄箱	防犯カメラ	光ファイバー	築2年以内	フローリング	ベランダ/バルコニー		

※現況と図面に相違がある場合は、現況優先となります。

	国土交通大臣(1)第10590号	TEL 03-6890-7755	取引態様		仲介	
	株式会社 CreaVision	FAX 03-6890-7757	貸主	借主		
〒106-0045 東京都港区麻布十番 1-7-1 MGB麻布十番6階	URL http://www.creavision.co.jp	mail info@creavision.co.jp	手数料 負担の割合	元付	客付	

Brillia早稲田諏訪通り

803 号室

2LDK + WIC

賃料

265,000円

分譲賃貸
マンション

管理費

0円

- ◆外観タイル貼り
- ◆モニター付オートロック
- ◆エアコン・給湯
- ◆フローリング
- ◆床暖房
- ◆システムキッチン
- ◆バス・トイレ別
- ◆追焚付オートバス
- ◆浴室換気乾燥機
- ◆シャワートイレ
- ◆室内洗濯機置場
- ◆バルコニー
- ◆エレベーター
- ◆宅配ボックス

複数沿線利用可能

東京メトロ副都心線『西早稲田』駅 徒歩9分

現況と図面が異なる場合は現況を優先いたします。



東京メトロ東西線 早稲田 駅			
徒歩5分			
所在地	東京都新宿区西早稲田2-2-5		
構造・規模	構造・規模	RC造	10階建
	築年月日	2016年2月	
	専有面積	61.32㎡	バルコニー 8.66㎡
	間取り詳細	LD11.5帖, K3帖, 洋6.5帖, 洋5帖	
契約条件	敷金	1ヶ月	
	礼金	1ヶ月	
	契約期間	2年	
	更新料	新賃料1.5ヵ月	
	住宅保険	月額850円	
	鍵交換代	22,000円(税込)	
その他	安心サポート	月額880円	
	駐車場	満車	
	バイク置場	有り 月額2,000円～	
駐輪場	満車		
状況	空室	入居日	即入居

総戸数 78戸



国土交通大臣 (1) 第10590号

株式会社 **CreaVision**

〒106-0045 東京都港区麻布十番 1-7-1 MGB麻布十番6階

TEL 03-6890-7755

FAX 03-6890-7757

URL <http://www.creavision.co.jp>

mail info@creavision.co.jp

取引態様	仲介		
手数料負担の割合	貸主	借主	
手数料配分の割合	元付	客付	

貸マンション

武蔵小杉駅

コスギ サード アヴェニュー ザ・レジデンス

間取り
2LDK

専有面積
59.59㎡

築年月
2020年06月



チェックポイント！

主要採光面：南西向き,楽器相談,分譲タイプ,B・T別,追焚機能,浴室乾燥機,トイレ,温水洗浄便座,洗面所独立,ガスコンロ付,3口以上コンロ,カウンターキッチン,システムキッチン,ディスプレイ,クローゼット,室内洗濯機置場,給湯,都市ガス,全居室フローリング,床暖房,エアコン,エアコン2台以上,C,S,B S端子,光ファイバー,オートロック,モニタ付インターホン,エレベーター,宅配BOX



物件種目	貸マンション
最寄駅	武蔵小杉
間取タイプ	2LDK
賃料	265,000円
貸借条件	礼金1ヶ月 敷金1ヶ月 保証金なし

物件所在地	神奈川県川崎市中原区小杉町3丁目		
交通	東急東横線 武蔵小杉 徒歩2分		
建物	建物名	コスギ サード アヴェニュー ザ・レジデンス	
	構造・規模	RC 39階建 地下2階/20階部分	
	使用部分積	59.59㎡	
	間取内訳	LD10 K3.3 洋6 洋4.5	
築年月	2020年06月	契約期間	2年
管理費等	なし 共益費10,000円/月 雑費なし		
駐車場	なし		
現況	居住中	入居可能時期	2024年4月30日予定
設備	B・T別,追焚機能,浴室乾燥機,トイレ,温水洗浄便座,洗面所独立,ガスコンロ付,3口以上コンロ,カウンターキッチン,システムキッチン,ディスプレイ,クローゼット,室内洗濯機置場,給湯,都市ガス,全居室フローリング,床暖房,エアコン,エアコン2台以上,C,S,B S端子,光ファイバー,オー...		
保険等	要 2年14,660円		
備考	【借主負担】■口座振替手数料：月110円■禁煙■一括受電方式 ■退去時清掃費：㎡×1100円※水回り含 ■食洗機洗浄代：6600円■退去時エアコンクリーニング費用■浄水器カートリッジ交換費用■物件北側にJR南武線線路隣接：騒音・振動・臭気等の可能性有り ■更新料：新賃料1ヶ月 賃貸保証：加入要 ■保証会社原則加入※初回保証料：賃料等の50%～(最低2万円)・月額保証料：月額引落金額×1% 利用駅1：JR南武線 武蔵小杉 徒歩2分 利用駅2：東急目黒線 武蔵小杉 徒歩2分		

国土交通大臣(1)第10590号



株式会社 CreaVision

〒106-0045 東京都港区麻布十番 1-7-1 MGB麻布十番6階

TEL 03-6890-7755

FAX 03-6890-7757

URL <http://www.creavision.co.jp>
mail info@creavision.co.jp

取引態様	仲介	
手数料負担の割合	貸主	借主
手数料配分の割合	元付	客付

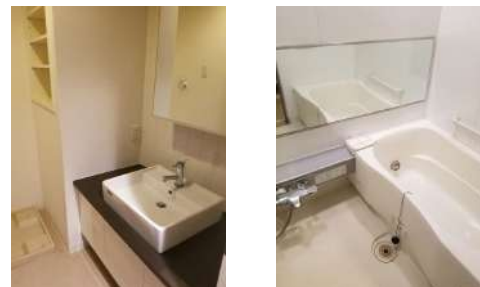
・職場や商業施設へのアクセスが便利：損保ジャパン日本橋ビルまで約700m、東京スクエアガーデンまで約750m、松屋銀座まで約1.2kmです。

・中央区八丁堀にある高級マンション：ファミリーに適した広め2LDK,複数の駅がありアクセス環境が良い、ビジネスにもプライベートにもアクティブなロケーションです。



【life information】

- ・どらっくばす八丁堀店・・・約50m
- ・中央八丁堀郵便局・・・・・・約100m
- ・三菱UFJ銀行八重洲通支店・・・約118m
- ・セブンイレブン八丁堀2丁目店・約121m
- ・マルエツプチ八丁堀店・・・・・・約169m
- ・中央警察署・・・・・・・・・約387m



※現況が図面と異なる場合は、現況を優先となります。

賃貸マンション	マンション
グランスイート東京	
賃料	27万円 敷金：1ヶ月 礼金：1ヶ月 保証金：なし 権利金：なし
沿線	日比谷線
駅	八丁堀駅
交通	バス：分 徒歩：4分 車：km その他交通手段：都営浅草線 [宝町] 歩8分 JR山手線 [東京駅] 歩9分
住所	東京都中央区八丁堀2丁目4-9
建物	使用面積：55.42㎡ パルコニー面積：4.96㎡ 建物構造：RC 築年月：2004年11月 地上階層：10階 地下階層：階 部屋番号：804 所在階：8階 部屋数：2 間取タイプ：LDK
入居	建物賃貸借区分：普通 期間：2年 現況：退去予定 入居時期：5月末 管理費：10,000円 共益費：-円
保険	保険名称：家財保険（日本生命） 保険料：3万円 期間：2年
設備・条件	駐車場在否：無 駐車場月額費： 設備：エアコン、TVインターホン、オートロック、室内洗濯置場、床暖房、インターネット無料システムキッチン、追焚機能浴室、浴室暖房乾燥機、温水洗浄便座、洗面化粧台、宅配ボックス、 条件：外国籍相談可、保証会社利用可（保証料100%）、法人契約可、ペット飼育不可、鍵交換任意
その他	広告転載区分：可（但し要連絡） 備考：解約予告1ヶ月前、一年以内解約違約金1ヶ月

国土交通大臣 (1) 第10590号



株式会社 **CreaVision**
〒106-0045 東京都港区麻布十番 1-7-1 MGB麻布十番6階

TEL 03-6890-7755
FAX 03-6890-7757
URL <http://www.creavision.co.jp>
mail info@creavision.co.jp

取引態様	仲介	
手数料負担の割合	貸主	借主
手数料配分の割合	元付	客付

賃貸マンション

交通

東急東横線/目黒線/JR南武線
「武蔵小杉」駅 徒歩1分

2020年10月竣工



※図面と異なる場合は現況優先といたします。

★充実の共有施設★

【設備】

- ウォシュレット一体型ローシルエットトイレ
- ミストサウナ
- 浄水器一体型水栓
- 食器洗い乾燥機
- ディスポーザー
- エアコン3台(全居室に完備)
- 玄関エコカラット、姿見
- 玄関間接照明
- 造作による食器棚
- シンクに浄水機用の水栓

物件名	コスギサードアヴェニュー		
目 取	2LDK+WIC	部屋番号	1111
賃貸条件	280,000円 礼金：1ヶ月 敷金：1ヶ月		
所在地	川崎市中原区小杉町3-600		
その他交通	JR湘南新宿ライン/JR横須賀線 「武蔵小杉」駅 徒歩7分		
専有面積	55.39㎡	ペット	不可
築年月	2020年10月	築年	不可
建物構造	RC造 地上38階地下2階建		
図取内訳	間取り図参照		
管理費	12,000円	保証会社	加入必須(大手法人応相)
		方位	南東
契約形態	普通借家契約	契約期間	2年間
駐車場	要確認	火災保険等	20,000円 (2年間)
駐輪場	要確認	更新料	新賃料の1か月分
現 況	6/1～内覧可	入居日	6/末
設備	オートロック 建物内ゴミ置き場 宅配ボックス(1階・各階) エレベーター 浴室換気乾燥暖房機 オートバス システムキッチン 食器洗浄機 三面鏡裏収納 カラーモニター付きインターホン等		
備考	<ul style="list-style-type: none"> ◆当社指定の火災保険にご加入必須となります ◆個人契約・非上場法人契約の場合は保証会社利用必須 (従)CASA 初期費用:総費用の50%、更新毎年1万円) ◆短期解約の場合違約金あり(1年未満解約で賃料共益費1ヶ月分) ◆解約予告2ヶ月前 ◆退去時のクリーニング費用は借主負担 		

国土交通大臣 (1) 第10590号



株式会社

CreaVision

〒106-0045 東京都港区麻布十番 1-7-1 MGB麻布十番6階

TEL 03-6890-7755

FAX 03-6890-7757

URL <http://www.creavision.co.jp>

mail info@creavision.co.jp

取引態様	仲介	
手数料負担の割合	貸主	借主
手数料配分の割合	元付	客付

高級分譲賃貸マンション

東京メトロ千代田線 **赤坂** 駅より 徒歩 **3分** 1LDK **288,000円** (管理費別)

ピアース赤坂 9階

【インターネット無料※最大1Gbps】♪♪物件の1Fにコンビニ有り♪♪ (セブンイレブン) 専有部 ■ TVモニター付きインターフォン/人感センサー付き照明/追焚き機能/独立洗面化粧台

■ 外観



■ 案内図 [【大きな地図で見る】](#)



■ 間取り図



図面・写真と現況が異なる場合は現況優先と致します。

■ その他画像



所在地	東京都港区赤坂6-11-2		
建築概要	構造	鉄筋コンクリート造14階建	
	築年月	2019年03月	総戸数 119戸
交通	東京メトロ千代田線「赤坂」駅3分		
	東京メトロ南北線「六本木一丁目」駅9分		
	東京メトロ銀座線「溜池山王」駅9分		
	東京メトロ日比谷線「六本木」駅10分 東京メトロ千代田線「乃木坂」駅9分		
物件概要	備考		
	間取り	1LDK	専有面積 40.40㎡ バルコニー面積 6.06㎡
条件	賃料	288,000円	管理費 22,000円
	敷金	1ヵ月(保証会社加入条件) 賃料等の0.5ヶ月分 (最低保証料2万円)/以降1年毎1万円～	礼金 2ヵ月 保険料 20,000円～31,000円
鍵交換代	23,100円(税込)	更新料	新賃料1ヶ月分(別事務手数料13,200円(税込))
	入居可能時期 2024年05月 下旬	オートロック	ゴミ置場
共用設備	エレベータ2基	防犯監視カメラ	宅配BOX
	管理人通勤体制	エアコン	駐車場・バイク置場・駐輪場
	シャワー付きトイレ	シャワー付きトイレ	メールボックス
専有設備	ルンジャー付独立洗面台(3面鏡)	ウォークインクローゼット	ガスコンロ(2口)グリル
	ウォークインクローゼット		浴室乾燥機
駐車場	- バイク -	左記は施設情報です。空き状況は確認ください	
	■ 駐車場 月額45,000円	■ バイク置場 月額5,000円 サイズ 2300×1000	
備考	■ 駐輪場 月額(上300円・下500円)	※上記空き確認は必須となります。	
	契約時に必要な書類	<ul style="list-style-type: none"> ・ 契約時、当社指定の火災保険(借家人賠償責任付)にご加入頂きます。 ・ 契約者及び同居者ノ身分証明書、顔写真 ・ ペットの飼育、民泊利用は厳禁とします。 ・ 退去時にエアコンクリーニング費用13,200円(税込)、ルームクリーニング費用として下記金額(税込)が発生します。 	
その他	30㎡以下38,500円、40㎡以下49,500円、50㎡以下60,500円、50㎡以上1㎡につき1,210円		
	<ul style="list-style-type: none"> ・ この広告書面は当社の著作物であり、当社の提携企業が記載物件の賃貸付に利用する事のみを目的としているため、それ以外の目的での利用を一切禁止します。 		

国土交通大臣(1)第10590号



株式会社

CreaVision

〒106-0045 東京都港区麻布十番 1-7-1 MGB麻布十番6階

TEL 03-6890-7755

FAX 03-6890-7757

URL <http://www.creavision.co.jp>

mail info@creavision.co.jp

取引態様	仲介	
手数料負担の割合	貸主	借主
手数料配分の割合	元付	客付

貸マンション

新綱島駅

ドレッセタワー新綱島

間取り
3LDK

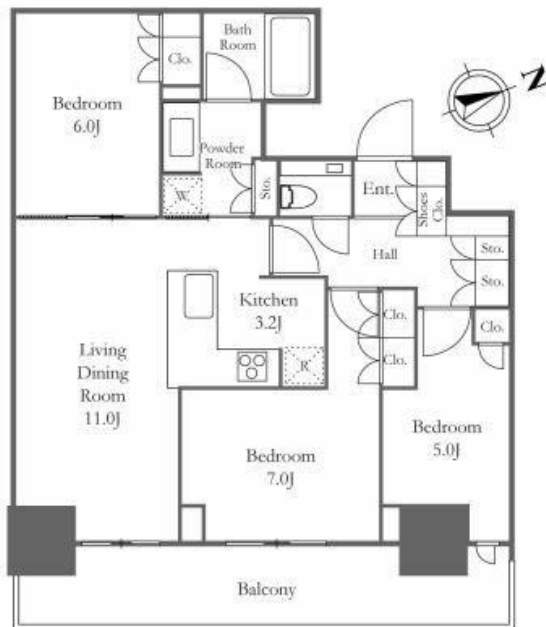
専有面積
71.73㎡

築年月
2023年10月



チェックポイント！

駐輪場有,主要採光面：南東向き,分譲タイプ,24時間換気システム,B・T別,オートバス,追焚機能,浴室乾燥機,温水洗浄便座,洗面所独立,カウンターキッチン,オープンキッチン,システムキッチン,浄水器,ディスボーター,収納スペース,室内洗濯機置場,給湯,フローリング,床暖房,エアコン,光ファイバー,モニタ付インターホン,ディンプルキー,バルコニー,宅配BOX



物件種目	貸マンション
最寄駅	新綱島
間取タイプ	3LDK
賃料	295,000円
貸借条件	礼金1ヶ月 敷金2ヶ月 保証金なし

物件所在地	神奈川県横浜市港北区綱島東1丁目9		
交通	東急新横浜線 新綱島 徒歩1分		
建物	建物名	ドレッセタワー新綱島	
	構造・規模	RC 29階建 地下1階/22階部分	
	使用部分積	71.73㎡	
	間取内訳	洋 5.0 / 洋 6.0 / 洋 7.0 / LD 11.0 / K	
築年月	2023年10月	契約期間	2年
管理費等	なし 共益費なし 雑費なし		
駐車場	なし		
現況	空家	入居可能時期	即時
設備	B・T別,オートバス,追焚機能,浴室乾燥機,温水洗浄便座,洗面所独立,カウンターキッチン,オープンキッチン,システムキッチン,浄水器,ディスボーター,収納スペース,室内洗濯機置場,給湯,フローリング,床暖房,エアコン,光ファイバー,モニタ付インターホン,ディンプルキー,バルコニー,宅配...		
保険等	要2年		
備考	更新料：新賃料1ヶ月 利用駅1：東急東横線 綱島 徒歩2分 利用駅2：東急東横線 大倉山 徒歩24分		

国土交通大臣(1)第10590号



株式会社 **CreaVision**

〒106-0045 東京都港区麻布十番 1-7-1 MGB麻布十番6階

TEL 03-6890-7755

FAX 03-6890-7757

URL <http://www.creavision.co.jp>

mail info@creavision.co.jp

取引態様	仲介		
手数料負担の割合	貸主		借主
手数料配分の割合	元付		客付

HARUMI FLAG PARK VILLAGE C棟

交通: 都営大江戸線「勝どき」駅徒歩18分
バス: 都05 ほっとプラザはるみ入口 徒歩9分

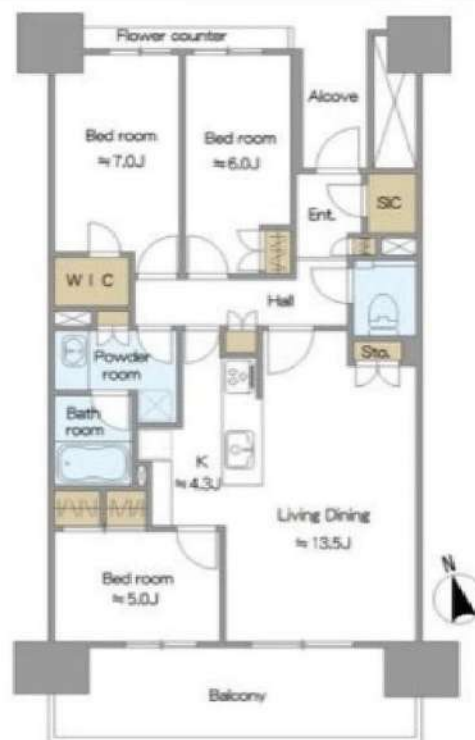
★東京オリンピック選手村跡地新築分譲賃貸マンション!
★商業施設三井ショッピングパーク至近 ★ハイルーフ駐車場有!



※室内写真は参考です
実際の色等に違いが
ございます。

♪セールスポイント♪

- ★駐車場1台確保済(電気自動車充電台有、ハイルーフ車対応)※
駐車場、駐輪場料金は別途かかります
- ★充実した共用施設(パーティールーム、ゲストルーム等)有 等



※図面と現況が相違する場合は現況を優先致します。

募集階	2階部分		
賃料	298,000円/月		
管理費等	30,000円		
敷金	1カ月	礼金	1ヶ月
間取り	3LDK	向き	南
所在地	東京都中央区晴海5丁目5番3 C棟		
物件種別	マンション	構造	RC造2階/18階建
専有面積	83.44㎡(25.24坪)	バルコニー	14.60㎡(4.41坪)
築年月	2023年9月	入居時期	即可能
契約期間	普通借家2年	更新料	新賃料1か月
保証会社	加入必須(日本セーフティー等/初回契約時月額総支払額の50%~、1年更新1万円)		
その他費用	賃口座振替事務手数料:440円/月(税込) くらしあんしんサポート24:16,500円税込2年・更新2年※ 退去時:クリーニング費用がかかります ※1年未満短期解約違約あり		
損害保険	要加入		
設備	ガス給湯、グリル、24時間換気システム、浴室暖房・乾燥、追い焚き風呂、3口コンロ、TVインターホン、クローゼット、システムキッチン、シャワー付洗面台、シューズボックス、タンクレストイレ、バス・トイレ別、温水洗浄便座、火災報知器、三面鏡付洗面化粧台、室内洗濯機置場、床暖房、浄水器、食器洗浄乾燥機、洗面所独立、全居室フローリング、暖房便座、複層ガラス、24時間ゴミ出可、AED付、エレベーター2基、宅配BOX、敷地内ゴミ置場、風除室、機械式駐車場、タワー駐車場、地下駐車場等		
備考	■ペット不可 ■室内煙草禁煙 ■事務所利用不可 ■駐車場有:ハイルーフ車利用可能(40,000円/月) ■引越日程確保必須		



国土交通大臣(1)第10590号

株式会社 **CreaVision**

〒106-0045 東京都港区麻布十番 1-7-1 MGB麻布十番6階

TEL 03-6890-7755

FAX 03-6890-7757

URL <http://www.creavision.co.jp>

mail info@creavision.co.jp

取引態様	仲介	
手数料負担の割合	貸主	借主
手数料配分の割合	元付	客付

賃貸マンション
アーバンドックパークシティ豊洲タワーA

賃料 **30** 万円
管理費等 **20,000** 円

所在地 : 東京都江東区豊洲2丁目5-1
駅・所要時間 : 有楽町線 豊洲駅 徒歩 10分
新交通ゆりかもめ 豊洲駅 徒歩 10分

周辺施設 : 中央区立月島第三小学校まで650m
スーパーまで310m
コンビニまで480m
ドラッグストアまで310m
公園まで560m

北東向眺望良好、ららぽーと直結。

間取り : 2LDK 面積 : 73.46㎡ 築年月 : 2008年02月



- 2階以上
- オートロック
- エアコン
- バストイレ別
- 追焚
- フローリング
- ペット相談
- 洗浄便座
- 浴室乾燥機
- 宅配ボックス

敷金/礼金	1ヶ月/1ヶ月		
償却金/敷引	-		
保証金	-		
建物構造	鉄筋コン	階/階建	13階/52階建(地下1階)
開口向き	北東	入居区分	即時
空室状況	空室	取引態様	専任
駐車場			
契約区分	定期借家 [契約期間]2年		
損保	要		
保証人	保証人代行区分: 加入要 保証人代行内容: 初回総賃料50%、翌年から1年毎1万円		
その他費用	[室内清掃費用]99,000円		
その他	-		
条件	ペット相談		
設備	都市ガス/エアコン/床暖房/室内洗濯機置場/給湯/バス・トイレ別/シャワー/浴室乾燥機/浴室乾燥機/温水洗浄便座/システムキッチン/角部屋/バルコニー/フローリング/ウォークインクローゼット/TVモニタ付きインターネット/オートロック/エレベーター/宅配ボックス/駐輪場あり/バイク置き場あり/インターネット接続可/インターネット(光ファイバー)/BSアンテナ/CSアンテナ/CATV/防犯カメラ/管理人(日勤)/フロントサービス/キッズルーム/24時間ゴミ出し可/ガスコンロ設置済/コンロ二口以上		

※付帯条件、別途料金等が発生する場合がありますので、最新の情報をご確認ください。 ※掲載情報と現状が異なる場合は現状が優先になります。



国土交通大臣(1)第10590号

株式会社 **CreaVision**

〒106-0045 東京都港区麻布十番 1-7-1 MGB麻布十番6階

TEL 03-6890-7755

FAX 03-6890-7757

URL <http://www.creavision.co.jp>

mail info@creavision.co.jp

取引態様	仲介	
手数料負担の割合	貸主	借主
手数料配分の割合	元付	客付