

ライオンズシティ阿佐ヶ谷ベルミエール 4階

価格 5,990万円

- 東京メトロ丸ノ内線 「南阿佐ヶ谷」駅 徒歩6分
- JR中央・総武線 「阿佐ヶ谷」駅 徒歩13分
- 東京メトロ丸ノ内線 「新高円寺」駅 徒歩13分



POINT

- ✓ 4階角住戸のため日照・眺望・通風良好
- ✓ 約22平米の広々ルーフバルコニー付き
- ✓ 食洗機付きのL字型キッチン、豊富な収納 (WIC、SIC、リネン庫、物入等)
- ✓ ペット飼育可 (細則あり)
- ✓ 3駅2路線利用可

| | | |
|------|--|------------------|
| 所在地 | 東京都杉並区成田東4丁目35番25号 | |
| 間取り | 1LDK+WIC+SIC | |
| 専有面積 | 41.04㎡ (壁心)、バルコニー：5.62㎡ ルーフバルコニー：22.61㎡ | |
| 所在階 | 4階 / 地上6階地下1階建 | |
| 建築年月 | 2006年2月 | |
| 土地権利 | 所有権 | |
| 管理費 | 月額 13,980円 | 修繕積立金 月額 11,490円 |

| | | |
|----------|--|----------------|
| 構造 | 鉄筋コンクリート造 | |
| 総戸数 | 47戸 | |
| 分譲会社 | 株式会社大京 | |
| 施工会社 | 新日本建設株式会社 | |
| 管理会社 | 株式会社大京アステージ | |
| 管理形態 | 全部委託 | |
| 駐車場 | 空有 月額 35,000円 | |
| バイク置場 | 空有 月額 1,000~1,500円 | |
| 駐輪場 | 空有 年額 1,200~2,400円 | (2025年4月17日現在) |
| その他 | エレベーター：有 オートロック：有 ペット飼育：可 食洗機：有 床暖房：有 | |
| 現況 / 引渡し | 空室 / 即時 | |
| 備考 | <ul style="list-style-type: none"> ・その他費用：ルーフバルコニー 460円/月額 ・2023年8月給湯器交換済み ・図面と現況が異なる場合には現況を優先します | |



国土交通大臣 (1) 第10590号

株式会社

CreaVision

〒106-0045 東京都港区麻布十番 1-7-1 MGB麻布十番6階

TEL 03-6890-7755

FAX 03-6890-7757

URL <http://www.creavision.co.jp>

mail info@creavision.co.jp

| 取引態様 | 仲介 | |
|--------------|----|----|
| 手数料 負担の割合 | 貸主 | 借主 |
| 手数料 配分の割合 | 元付 | 客付 |

ダイアパレスシェルトワレ 目黒


1LDK+WIC+SIC
46.68m²

6,590 万円
(税込)

東急バス 多数利用可

浴室内 窓あり

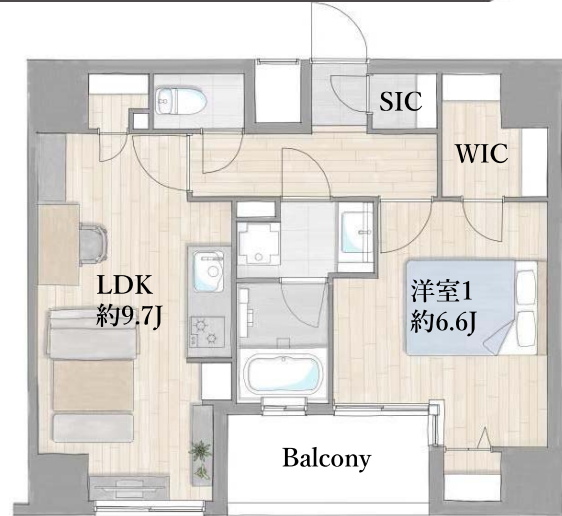
収納豊富

ペット飼育可 

JR山手線・東急目黒線・東京メトロ南北線「目黒」駅 徒歩14分
東急東横線・東京メトロ日比谷線「中目黒」駅 徒歩15分 / 東急バス「中目黒駅」3分



LDK



CG家具配置イメージ図



外観



眺望



寝室

【物件情報】

- 住居表示/東京都目黒区目黒2丁目-14-13 ■土地権利/所有権 ■敷地面積/1,222.72㎡
 - 専有面積/46.68㎡/バルコニー4.80㎡/■用途地域/第一種住居地域・商業地域
 - 構造/SRC造15階建10階部分 ■総戸数/ 80戸 ■築年月/2000年9月(平成12年9月)
 - 分譲会社/ダイア建設(株) ■施工会社/ 大和建設(株)
 - 管理会社/三菱地所コミュニティ(株) ■管理形態/全部委託 ■管理方法/日勤
 - 管理費/月額10,570円 ■修繕積立金/月額5,630円 ■町会費/月額150円
 - ペット飼育/可 ■駐車場/有(月額28,000~39,000円) ■駐輪場/ 有(月額300円)
 - バイク置場/有(月額1,000~2,000円) ※空状況要確認
 - 引渡し/相談(残代金清算後) ■備考/司法書士は売主指定となります。
- 図面と現状が異なる場合は現状優先とさせていただきます。

【近隣情報】

- ・東急バス「田道小学校入口」停留所 徒歩1分・田道広場公園 徒歩5分
- ・セブンイレブン目黒3丁目店 徒歩2分・マルエツプチ中目黒4丁目店 徒歩3分
- ・ツルハドラッグ中目黒2丁目店 徒歩3分・目黒区民センター 徒歩5分

【リフォーム情報】

- ・システムキッチン新規交換・ユニットバス新規交換
 - ・洗面化粧台新規交換・トイレ新規交換・全室建具新規交換
 - ・全室クロス貼り替え・全室フローリング張替
 - ・全室照明器具新規取付・玄関フロアタイル新規貼り替え
 - ・下足入新規交換 給湯器交換(給排水管一部交換) 他
- R7.3月完成済

CHECK!

- ・アクセス良好(目黒駅、中目黒駅 恵比寿駅、渋谷駅、大崎駅、五反田駅他。)
- ・目黒区民センター内プール、ジム併設
- ・目黒川沿いの桜並木、中目黒公園など自然を楽しめます。
- ・コンビニ、スーパー、薬局徒歩約3分
- ・セパレートされた住空間、ON、OFF空間



国土交通大臣(1)第10590号

株式会社 CreaVision

〒106-0045 東京都港区麻布十番 1-7-1 MGB麻布十番6階

TEL 03-6890-7755

FAX 03-6890-7757

URL <http://www.creavision.co.jp>

mail info@creavision.co.jp

| 取引態様 | 仲介 | |
|----------|----|----|
| 手数料負担の割合 | 貸主 | 借主 |
| 手数料配分の割合 | 元付 | 客付 |