

アデニウム新橋 3階

1LDK 38.45㎡ (11.63坪)
南向きバルコニー面積/4.23㎡

販売価格 6,880万円
非課税

2012年6月築!
Built in June 2012!



リビングダイニング

リビング

洋室



ロビー

駐車場

キッチン

浴室

洗面室

TES床暖房システム

IH式クッキングヒーター

大型三面鏡

ミストサウナ機能付浴室暖房乾燥機

24時間換気システム

浄水器一体型水栓

人感センサー付き玄関照明

JR山手線・都営浅草線

東京メトロ銀座線

『新橋』駅 徒歩 5分

『新橋』駅 徒歩 8分

都営大江戸線・東京臨海新交通ゆりかもめ

都営三田線

『汐留』駅 徒歩 7分

『御成門』駅 徒歩 7分

Great point

- ❖ 南西角部屋のため陽当たり良好
- ❖ ペット飼育可(細則あり)
- ❖ 24時間マンションセキュリティシステム
- ❖ 二重床・二重天井
- ❖ 断熱性・遮音性の高い外壁構造
- ❖ 住宅性能評価取得
- ❖ 24時間ゴミ出し可
- ❖ カーシェアリング用駐車場有

●マンション名/アデニウム新橋●価格/6,880万円●交通/JR山手線「新橋」駅 徒歩5分/都営浅草線「新橋」駅 徒歩5分/東京メトロ銀座線「新橋」駅 徒歩8分/都営大江戸線「汐留」駅 徒歩7分/東京臨海新交通ゆりかもめ「汐留」駅 徒歩7分/都営三田線「御成門」駅 徒歩7分●所在/東京都港区新橋5-17-1●土地権利/所有権●面積(公簿)/456.42㎡●敷地権割合/3845/233388●用途地域/商業地域●所在階/3階●専有面積/38.45㎡(11.63坪)●バルコニー/4.23㎡/南向き●間取り/1LDK●総戸数/61戸●地上階数/13階●構造/RC(鉄筋コンクリート)●建築年月/平成24年6月(2012年)●分譲会社/(株)ジョイント・コーポレーション●施工会社/新日本建設(株)●管理会社/(株)大京アステージ●管理形態/全部委託●管理人状況/日勤●管理費/月額13,660円●修繕積立金/月額6,920円●EV/有●ガス/都市ガス●電気/東京電力●給水/公営水道●排水/公共下水道●駐車場/有(現在空き無:月額40,000円)●バイク置場/有(現在空き無:月額1,000円)●自転車駐輪場/有(現在空き無:月額2,400円)●現況/空室●引渡/相談 ※図面の内容は2024年4月現在の情報です。



東京都港区新橋

都心の中心で好立地。複数路線・複数駅利用可能



国土交通大臣(1)第10590号

株式会社 CreaVision
〒106-0045 東京都港区麻布十番 1-7-1 MGB麻布十番6階

TEL 03-6890-7755

FAX 03-6890-7757

URL <http://www.creavision.co.jp>
mail info@creavision.co.jp

取引態様	仲介	
手数料負担の割合	貸主	借主
手数料配分の割合	元付	客付

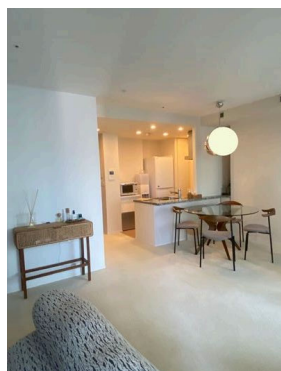
ベイサイドタワー晴海 14階

価格 7,980万円

(非課税)

都営大江戸線「勝どき」駅 徒歩10分

*入居者専用シャトルバスあり(銀座・新橋まで直通)



Point

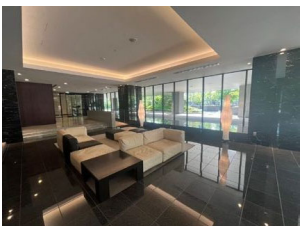
- 間取りリフォーム済み 広々リビング
- 銀座・新橋までのシャトルバスあり(有償)
- 内廊下設計 エレベーター3基
- システムキッチンにディスポーザー付き
- ガスコンロ3口 都市ガス
- 24時間有人 コンシェルジュサービス有り



土地	所在地：東京都中央区晴海三丁目16番1号 権利：所有権 (地積：6,123.32㎡ 共有持分：5,473/2,269,536) 用途地域：第一種住居地域
建物	構造：RC造一部鉄骨造 陸屋根地上33階地下2階建 総戸数：352戸 築年数：2015年10月 所在階：14階部分 専有面積：壁芯54.73㎡(約16.55坪) バルコニー 11.09㎡ 主要採光：バルコニー北向き 間取り：1LDK 管理費：22,415円/月 修繕積立金：12,480円/月 分譲会社：住友不動産株式会社 施工会社：前田建設工業株式会社 管理会社：住友不動産建物サービス株式会社
設	駐車場：27,000~42,000円/月 ※収容可能寸法は区画によります。 区画が空きしだい都度抽選 ペット：飼育可(飼育細則による種類制限あり) トランク：トランクルーム500円/月 その他：都市ガス/宅配BOX/TVモニター付インターホン エアコン2基/システムキッチン(グリル付き) 浴室乾燥機/ミストサウナ/追い炊き機能/床暖房 温水洗浄便器/各階24時間ゴミ置場
備	
引渡	引渡し：現状渡し ※家具残置相談可 時期：5月下旬以降

【周辺環境】

- マルエツ3丁目店(一番近い出口から) 徒歩約1分
- 東武ストア晴海3丁目店 徒歩約4分
- セブンイレブン晴海3丁目店 徒歩約1分
- 晴海郵便局 徒歩約3分



国土交通大臣(1)第10590号



株式会社

CreaVision

〒106-0045 東京都港区麻布十番 1-7-1 MGB麻布十番6階

TEL 03-6890-7755

FAX 03-6890-7757

URL <http://www.creavision.co.jp>
mail info@creavision.co.jp

取引態様	仲介	
手数料負担の割合	貸主	借主
手数料配分の割合	元付	客付

マンション	価格	7,998	(税込)	交通	東京地下鉄有楽町線	新富町 駅	名称	グランシャス銀座東	6階
			万円			徒歩 7分			

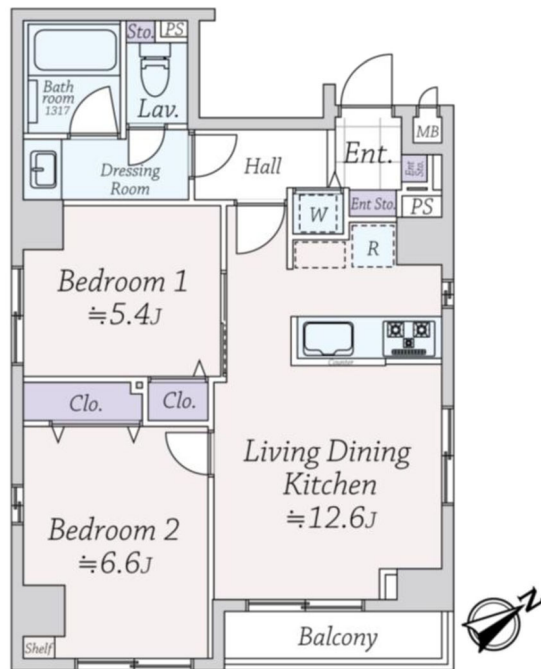


東京メトロ有楽町線「新富町」駅徒歩7分
 東京メトロ日比谷線「築地」駅徒歩10分
 JR京葉線「八丁堀」駅徒歩9分

●6階部分 南東・北東・南西3方向角住戸 ●55.65㎡/2LDK ●ペット飼育可(飼育細則有)

【新規リノベーション内容】2024年2月完了

- ・システムキッチン交換
 - 食器洗乾燥機
 - 浄水器一体型水栓
- ・ユニットバス交換
 - オートバス
 - 浴室換気乾燥機
- ・トイレ交換
 - 温水洗浄便座
- ・建具交換
 - 全クロス張替
 - 玄関床張替
 - 洗濯機用防水パン交換
 - 分電盤交換
 - 全居室照明設置
 - エアコン1台設置
- (リビングダイニング)など



所在	(住居表示) 東京都中央区湊3丁目16-4
土地	所有権 借地料 (月額 円)
	面積 160.11 ㎡
地	共有持分 5,565 / 86,301
	用途地域 (商業地域) ()
建物	専有面積 (壁芯) 55.65 ㎡ (約 16.83 坪)
	バルコニー 3.03 ㎡
	ルーフバルコニー ㎡
	専用庭 ㎡
	間取り (2LDK) 1棟の総戸数 (18戸)
	構造 (鉄骨鉄筋コンクリート造)
	地上 10階 地下 階建)
	バルコニー方向 南東 築年月 (2004年10月)
	分譲会社 (プロス住宅株式会社)
	施工会社 (株式会社小俣組)
施設	管理会社 (株式会社ファースト管理サービス)
	管理形態 (全部委託)
	管理員 (巡回)
	管理費 (月額 14,000 円)
	修繕積立金 (月額 5,800 円)
	その他 (月額 円)
	合計 (月額 19,800 円)
	給湯 (ガス給湯器) エレベーター (有)
	水道 (公営) 電気 (東京電力)
	ガス (都市ガス) 排水 (公共下水)
引渡	引渡 (相談) ()
	現況 (空家) ()
備考	

※この図面と現況が異なる場合は現況優先となります。売却済みの場合はあしからずご了承ください。 ※賃貸中の場合、売主が賃料を保証するものではありません。
 ※税込価格の場合、消費税を含む価格です。消費税率改定の際に販売価格が変更になる場合があります。詳しくは係員にお尋ねください。
 ※仲介物件成約の際には規定の仲介手数料を申し受けます。仲介手数料その他諸経費に対して消費税が課税されます。間取のSは納戸です。

広告有効期限 2024年7月25日



国土交通大臣(1)第10590号

株式会社 CreaVision

〒106-0045 東京都港区麻布十番 1-7-1 MGB麻布十番6階

TEL 03-6890-7755

FAX 03-6890-7757

URL <http://www.creavision.co.jp>

mail info@creavision.co.jp

取引態様	仲介		
手数料負担の割合	貸主	借主	
手数料配分の割合	元付	客付	

ザ・パークハウス 中野タワー

<交通>

JR中央線・総武線「中野」駅 徒歩6分
東京外環東西線「中野」駅 徒歩6分

価格 **9,480**万円(税込)

分譲会社
三菱地所レジデンス

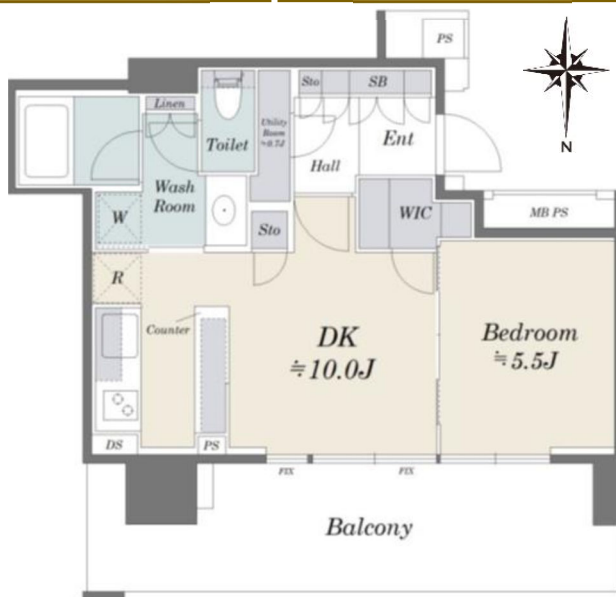
大規模マンション
全178邸

ホテルライクな
内廊下設計

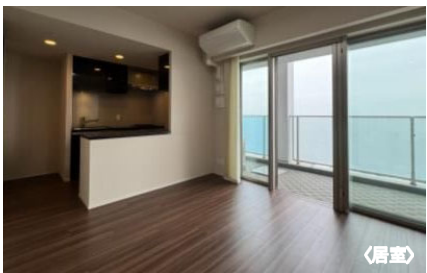
16階北向き
眺望良好

ペット飼育
2匹まで可

スカイスイート
ルーム完備



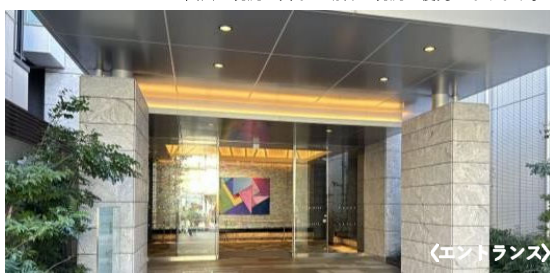
図面と現況が異なる場合は現況が優先になります。



<厨房>



<ロビー>



<エントランス>

■所在/中野区中野5丁目51-2(住居表示) ■構造/鉄筋コンクリート造陸屋根地下1階付24階建16階部分 ■敷地面積/1928.27㎡ ■土地権利/所有権
■敷地権割合/107万4511分の4113 ■専有面積(壁芯)/41.13㎡(12.44坪) ■バルコニー面積/15.64㎡ ■築年月/2017年7月 ■総戸数/178戸
■管理費/16,670円/月 ■修繕積立金/5,150円/月 ■その他費用/1,265円/月 ■合計金額/23,085円/月 ■分譲会社/三菱地所レジデンス(株)
■施工会社/西松建設(株) ■管理会社/三菱地所コミュニティ(株) ■管理形態/全部委託(日勤) ■駐車場/空きなし ■ペット飼育/可(2匹まで) ■現況/空室 ■引渡時期/相談

国土交通大臣(1)第10590号



株式会社

CreaVision

〒106-0045 東京都港区麻布十番 1-7-1 MGB麻布十番6階

TEL 03-6890-7755

FAX 03-6890-7757

URL <http://www.creavision.co.jp>

mail info@creavision.co.jp

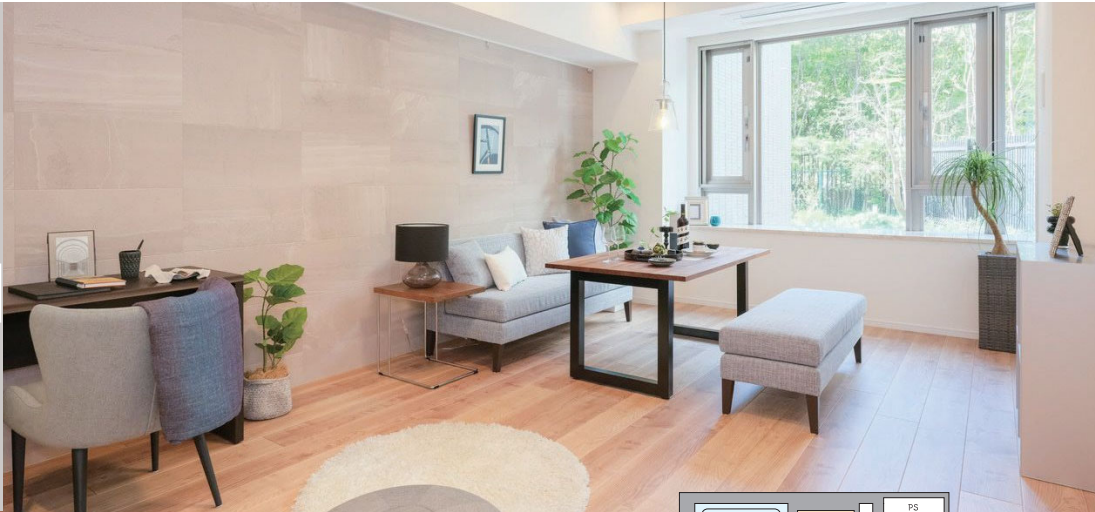
取引態様	仲介	
手数料負担の割合	貸主	借主
手数料配分の割合	元付	客付

RENOVATION MANSION

グランスイート六番町

1LDK / 55.66㎡

13,480 (税込) 万円



羨望の地 千代田区六番町 アドレス

中央線『四ツ谷』駅徒歩4分 / 丸ノ内線『四ツ谷』駅徒歩6分 / 中央総武緩行線『市ヶ谷』駅徒歩7分

旧分譲丸紅棟・平成20年築

約16.8帖の広々LDK・ゆとりの1LDK

名門公立校 番町小学校・麴町中学校学区

令和3年共用部大規模修繕工事実施

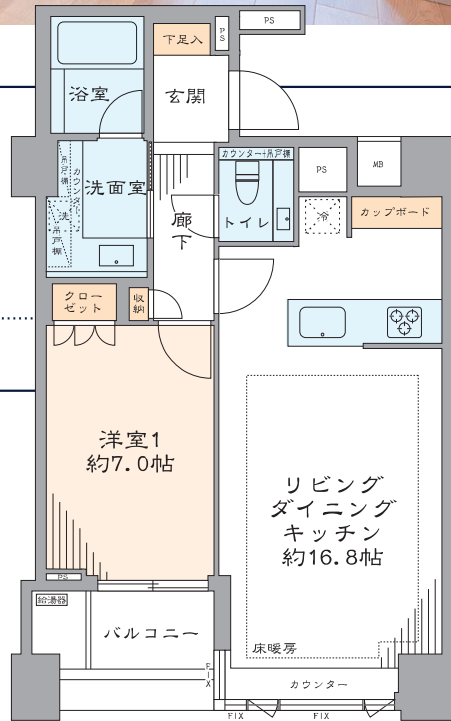
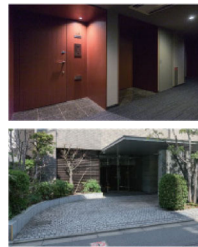
2匹までペット飼育可(規約有)

コンシェルジュサービス

田中工芸製システムキッチン新規設置

様々な文化的施設が点在する街

国立劇場、国立国会図書館、皇居などが生活圏
番町小学校…徒歩2分 / 麴町中学校…徒歩16分 / 成城石井市ヶ谷店…徒歩5分



物件概要

所在地：東京都千代田区六番町10-1(住居表示)
 交通：JR中央本線『四ツ谷』駅徒歩4分
 東京メトロ丸ノ内線『四ツ谷』駅徒歩6分
 JR中央・総武緩行線『市ヶ谷』駅徒歩7分
 構造：鉄筋コンクリート造地下2地上9階建1階部分
 専有面積：55.66㎡(壁芯) バルコニー面積：4.30㎡
 総戸数：85戸 築年月日：平成20年3月
 土地権利：所有権 用途地域：第一種住居地域・第二種住居地域
 管理費：17,900円/月 修繕積立金：3,900円/月
 その他：2,035円/月(映像配信設備使用料495円・インターネット料1540円)
 現況：空室 引渡日：即可
 旧分譲会社：丸紅(株) 施工会社：前田建設工業(株)
 管理会社：三菱地所コミュニティ(株) 管理形態：全部委託管理(日勤)
 設備：都市ガス・公営水道・本下水・EV・オートロック・宅配ボックス
 駐車場：空有(43,000円～53,000円/月)
 備考：ペット飼育：可(成長時体長70cm未満・2匹まで・規約有)
 事務所使用：不可・バイク置場：空有(3,000円/月)
 駐輪場：空無(100～500円/月)
 インターネット(つなぐネットコミュニケーションズ(全戸)・NTT(任意))
 トランクルーム：空無(900円～2,200円/月)
 修繕積立金総額：163,862,091円(R5年2月現在)
 固定資産税・都市計画税：184,626円(R5年度概算)
 修繕履歴：令和5年9月 ディスポーザー系統排水管 掃除口設置工事
 令和4年10月 非接触型キーシステム交換工事
 令和3年12月 大規模修繕工事

※上記は、管理会社発行の重要事項調査報告書に基づく記載です

リノベーション内容

(令和6年3月完了)

- フローリング新規貼替
- 壁・天井クロス新規貼替
- 床暖房マット新規設置
- 照明器具新規設置
- TOTO製タンクレス便器新規交換
- エアコン2基新規設置
- 浴室換気乾燥機新規交換
- 田中工芸製システムキッチン新規交換(食器洗浄乾燥機付)
- 給湯器新規交換(追焚式) …等

国土交通大臣(1)第10590号



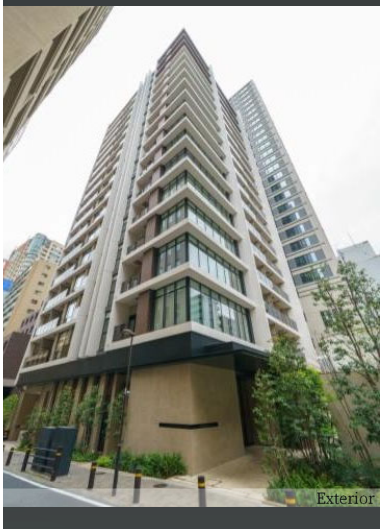
株式会社 **CreaVision**
 〒106-0045 東京都港区麻布十番 1-7-1 MGB麻布十番6階

TEL 03-6890-7755
 FAX 03-6890-7757
 URL <http://www.creavision.co.jp>
 mail info@creavision.co.jp

取引態様	仲介	
手数料負担の割合	貸主	借主
手数料配分の割合	元付	客付

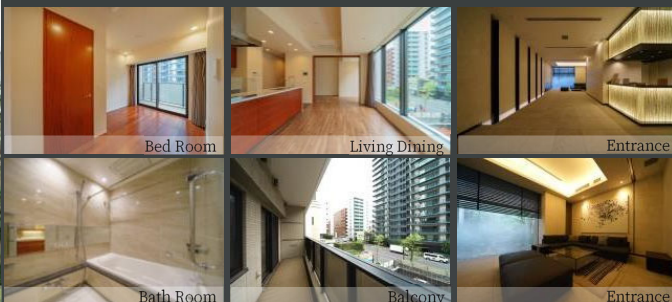
ブランズ愛宕虎ノ門

Branz Atago Toranomom

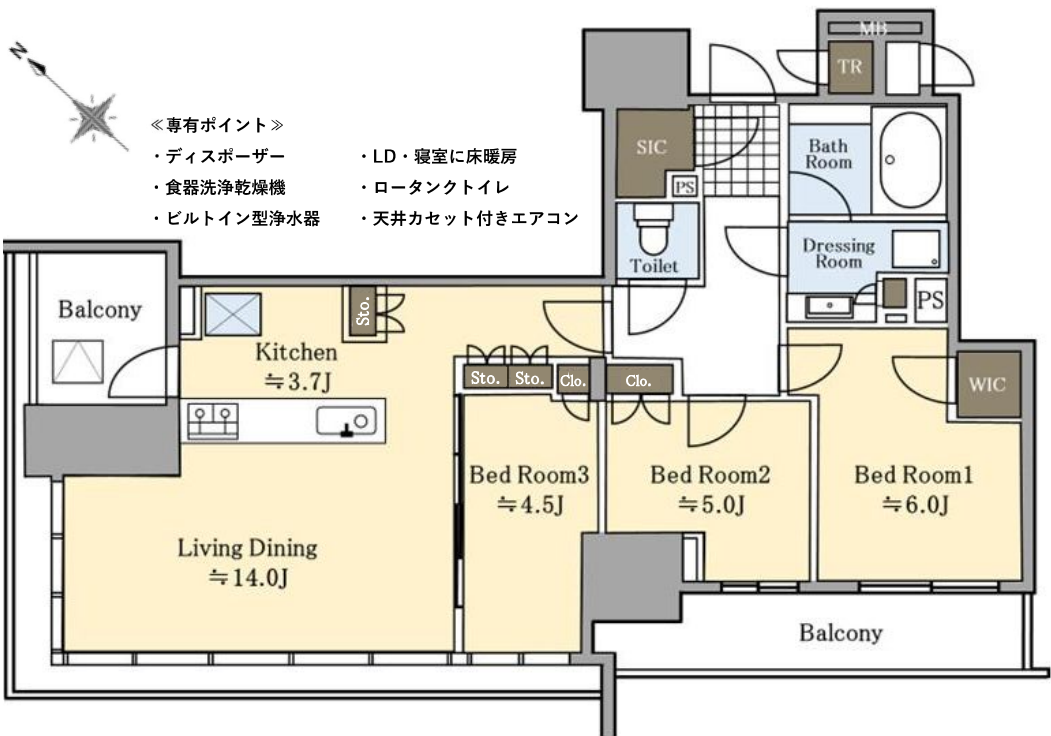


■価格

2億2,550万円 (税込)



撮影：2024年4月



《専有ポイント》

- ・ディスプレイ
- ・食器洗浄乾燥機
- ・ビルトイン型浄水器
- ・LD・寝室に床暖房
- ・ロータクトイレ
- ・天井カセット付きエアコン

Sto. : 収納 WIC : ウォークインクローゼット SIC : シューズインクローゼット TR : トランクルーム
 借地料 : 31,100円/月/借地期限 : 2071年3月(残存期間 : 47年)/一部所有権/当初借地期間50年満了時に30年更新可(要更新料)

交通

東京メトロ比谷線
 「神谷町」駅 徒歩2分
 都営三田線
 「御成門」駅 徒歩7分
 東京メトロ比谷線
 「虎ノ門ヒルズ」駅 徒歩7分

ゆとりある広さ

専有面積 76.12㎡
 間取り 3LDK

特徴

- 南西・北西角住戸
- 全居室南西向き

【マンションポイント】

- ・2021年2月築
- ・コンシェルジュサービス(※一部有償)
- ・各フロアにダストステーション有
- ・常時ゴミ出し可能(粗大ごみを省く)
- ・IoTを活かした先進住宅設備
 - ・Wiremo(ワイレモ)
 - 外出先から遠隔で錠錠が可能
 - ・Rimoco(リモコ)
 - 各種設備のON-OFF操作が可能
- ・レンタルサイクル(使用料300円~1,500円/月)
- ・宅配BOX
- ・エレベーター2基(別に非常用1基有)
- ・ペット足洗い場有
- ・モニター付きインターホン

所在地	東京都港区虎ノ門3丁目		
建物構造	鉄筋コンクリート造 地下1階付地上17階建3階部分		
間取り	3LDK		
専有面積	76.12㎡(23.02坪)		
バルコニー面積	12.90㎡		
築年月	2021年2月		
総戸数	93戸		
分譲会社	東急不動産㈱、リストデベロップメント㈱		
施工会社	西松建設㈱		
管理会社	㈱東急コミュニティー		
管理形態	全部委託(日勤)		
権利	普通借地権(賃借権)		
借地期間	2071年3月	借地料	31,100円/月
管理費	40,900円/月	積立修繕金	11,400円/月
入居時期	即時	現況	空室
備考	トランクルーム面積：0.60㎡ 駐車場 空無、ペット飼育可(規約有)		



《ライフインフォメーション》

- ・成城石井 愛宕グリーンヒルズ店まで 約240m 徒歩3分
- ・セブンイレブン神谷町駅東店まで 約220m 徒歩3分
- ・東京慈恵会医科大学附属病院まで 約550m 徒歩7分

【その他費用】

- ・インターネット使用料：1,650円/月
- ・フレッツテレビ利用料：550円/月
- ・コミュニティ形成費：300円/月
- ・プロバイダーサービス料：770円/月
- ・ホームオートメーションサービス料：110円/月
- ・ワイレモサービス料：440円/月

For sale

CENTURY FOREST C棟

センチュリーフォレストC棟

2LDK

+バルコニー
+WIC/SIC

専有面積 **82.27m²**
(24.88坪)

バルコニー面積 6.86m²



東急東横線 「代官山」駅 徒歩 **9**分

JR山手線 「渋谷」駅 徒歩 **10**分

渋谷と代官山を結ぶ丘に広がる緑豊かな街並の中に溶け込む
緑豊かな広大な敷地約11,000m²、全244邸・6棟の中層邸宅。



※図面と現況が異なる場合は現況を優先とします。

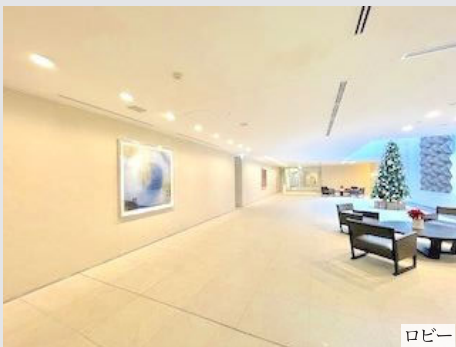
- 2011年築 鹿島建設分譲・施工の免震構造
- コンシェルジュサービス
- 各戸セコムホームセキュリティ導入
- インターネット完備
- トランクルーム 使用料 2,000円～4,000円/月
- ゲストルーム 使用料 8,000円/回
- ミーティングルーム 使用料 300円/時間
- ペットルーム 使用料 500円/月
- 来客用駐車場 使用料 400円/月

【リフォーム内容(2024年6月中旬完成予定)】

- ・全室クロス張替
- ・コンロ新規交換
- ・ペーパーホルダー新規交換
- ・給湯器新規交換
- ・各部補修
- ・LD天井部間接照明設置
- ・トイレ新規交換
- ・シャワーヘッド/ホース新規交換
- ・玄関アクセントタイル設置
- ・クリーニング 他



エントランス



ロビー



外観写真

販売価格 29,800万円



- 所在地:東京都渋谷区鶯谷町14-1
- 土地権利:所有権
- 用途地域:第2種低層住居専用地域
- 間取り:2LDK
- 専有面積:82.27m²(24.88坪)
- 構造/所在階:RC造 地下2階地上5階建 2階部分
- 管理費:月額 28,000円
- その他費用:月額 520円
- 分譲会社:鹿島建設株式会社
- 施工会社:鹿島建設株式会社 東京建築支店
- 管理会社:鹿島建物総合管理株式会社
- 駐車場:有(月額40,000円～45,000円) ※空き要確認
- 駐輪場:有(月額300円) ※空き要確認
- バイク置場:有(月額3,000円～6,000円) ※空き要確認
- トランクルーム:有(月額2,000円～4,000円)
- ガス:都市ガス
- エレベーター:有
- 備考:その他費用内訳...オプションキャスト使用料 420円・町会費 100円
- 敷地面積:11,005.53m²
- 建築年月:2011年8月
- 総戸数:244戸
- バルコニー:6.86m²
- 修繕積立金:月額 22,620円
- 費用合計:月額 51,140円
- 管理形態:全部委託(日勤)
- ペット飼育:可(細則有)
- 排水:公共下水
- 引渡:相談

※図面と現況が異なる場合は現況を優先とします。

国土交通大臣(1)第10590号

CreaVision

株式会社
〒106-0045 東京都港区麻布十番 1-7-1 MGB麻布十番6階

TEL 03-6890-7755

FAX 03-6890-7757

URL <http://www.creavision.co.jp>
mail info@creavision.co.jp

取引態様	仲介	
手数料 負担の割合	貸主	借主
手数料 配分の割合	元付	客付

