

売区分マンション	居室	東京メトロ日比谷線	築地 駅	東京メトロ有楽町線	新富町	名称	リストレジデンス築地
税込	5,000 万円		徒歩 2 分		徒歩 2 分	所在	東京都中央区築地3-2-3



東京メトロ日比谷線
築地駅
徒歩2分

土地	権利	所有権		
	共有持分	4059/188595		
	敷地面積	333.48 m ²		
	用途地域	商業地域		
建物	借地料	該当なし		
	借地期間	該当なし		
	専有部分	壁芯	40.59m ²	バルコニー 6.55 m ²
	間取り	1LDK	方位 北西	総戸数 59戸
	築年	2014 年 11月(平成26年11月)		
	構造	鉄筋コンクリート造		
	階建	12階建て 12階部分		
	管理会社	リストマネジメント株式会社		
	管理形態	全部委託		
	管理費	月額	12,830 円	
修繕積立金	月額	6,900 円		
その他費用	月額	0 円		
合計	月額	19,730 円		
設備	ガス	都市ガス	エレベーター	未入力
	給湯	ガス給湯器	敷地内駐車場	空無
家賃	現況	賃貸中		
	引渡し日	相談		
	家賃	月額	170,000円(税込)	
	利回り	4.08 %		

備考



■図面と現況が異なる場合は、現況優先となります。■仲介物件成約の際は既定の仲介手数料を申し受けます。■表記の利回りは単純利回り、固定資産税、管理費等の経費は考慮していません。賃料収入や利回りは、将来にわたって確実に得られることを保証するものではありません。

 国土交通大臣 (1) 第10590号 株式会社 CreaVision 〒106-0045 東京都港区麻布十番 1-7-1 MGB麻布十番6階	TEL 03-6890-7755 FAX 03-6890-7757 URL http://www.creavision.co.jp mail info@creavision.co.jp	<table border="1"> <tr> <th>取引態様</th> <th colspan="2">仲介</th> </tr> <tr> <td>手数料負担の割合</td> <td>貸主</td> <td>借主</td> </tr> <tr> <td>手数料配分の割合</td> <td>元付</td> <td>客付</td> </tr> </table>	取引態様	仲介		手数料負担の割合	貸主	借主	手数料配分の割合	元付	客付
	取引態様	仲介									
手数料負担の割合	貸主	借主									
手数料配分の割合	元付	客付									

パークシティ中央湊ザタワー

販売価格 **13,800** (税込) 万円 | 間取 **2LDK** | 専有面積 **50.06** m² | バルコニー面積 **12.07** m²

東京メトロ日比谷線・JR京葉線「八丁堀」駅徒歩6分
東京メトロ有楽町線「新富町」駅徒歩8分

物件概要

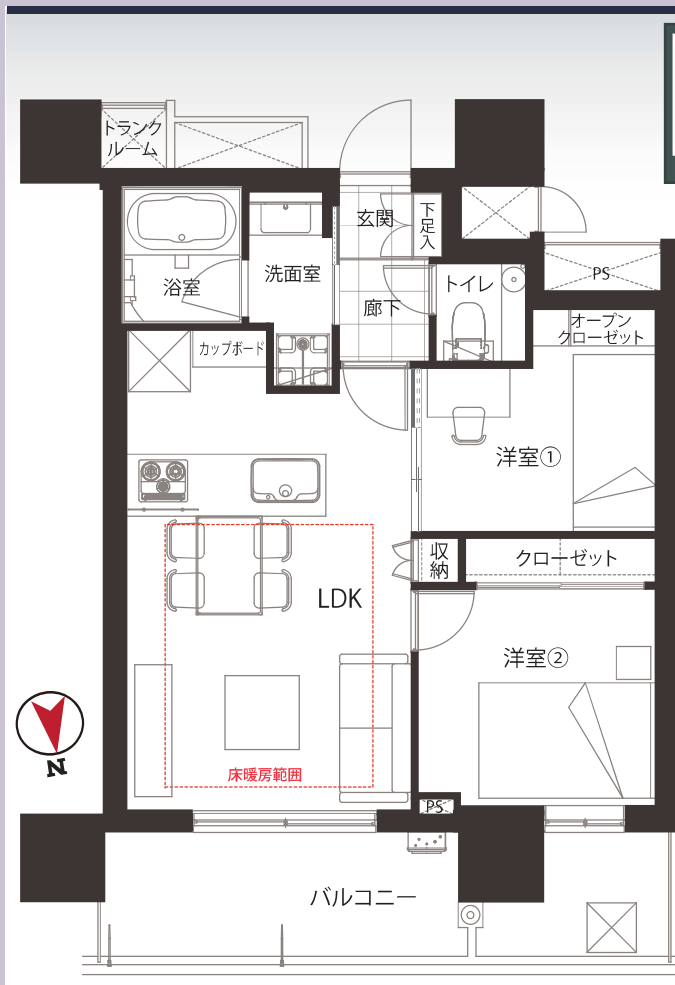
- 物件所在地/東京都中央区湊2-15-14
- 土地権利/所有権
- 構造・規模/鉄筋コンクリート・鉄骨造35階建て14階部分
- 総戸数/416戸
- 築年月/平成29年11月
- 施主/三井不動産レジデンシャル(株)
- 施工/大成建設株式会社
- 管理会社/三井不動産レジデンシャルサービス(株)
- 管理形態/全部委託(日勤)
- 管理費/17,470円(月額)
- 修繕積立金/8,740円(月額)
- 現況/空室
- 引き渡し/相談 ● ペット飼育可(飼育細則有)

リフォームインフォメーション

- システムキッチン新規交換 (食洗機・浄水器一体型水栓付き)
- ユニットバス新規交換(浴室乾燥機付き)
- 建具新規交換
- エアコン新規設置(リビング)
- クロス貼り替え
- フローリング貼り替え
- 洗面化粧台新規交換
- 温水洗浄機能付トイレ新規交換
- ダウンライト新規設置 ● 玄関廊下大理石貼り
- 給湯器新規交換(追い焚き付き)
- 洗濯パン・水栓新規交換
- ルームクリーニング等

ライフインフォメーション

- デリド湊店 徒歩1分
- 中央湊郵便局 徒歩3分
- セブンイレブン中央湊1丁目店... 徒歩3分



360度パノラマ

ペット飼育可
飼育細則あり
管理成長時体長70cm以内体高30cm以内
体重10kg以内の抱き抱えることのできる
小型犬及び猫合せて2匹以内

新規内装リフォーム物件

■ 2駅3路線利用可 ■
■ コンシェルジュサービス ■



アフターサービス保証付
お引渡し後の不具合・故障に対して
保証制度を導入しております。

トランク
ルーム付

- 駅から10分以内
- 浴室乾燥機付き
- 温水洗浄機能付トイレ
- オートロック
- 複路線利用可能
- ペット飼育可(細則あり)
- 追い焚き機能
- 床暖房
- 食器洗浄機付き

※図面と現況が異なる場合は、現況優先となることをご了承願います。※モデルルーム家具、小物は販売価格に含まれておりません。

国土交通大臣(1)第10590号

株式会社 **CreaVision**

〒106-0045 東京都港区麻布十番 1-7-1 MGB麻布十番6階

TEL 03-6890-7755
FAX 03-6890-7757
URL <http://www.creavision.co.jp>
mail info@creavision.co.jp

取引態様	仲介	
手数料負担の割合	貸主	借主
手数料配分の割合	元付	客付

プラウド神楽坂ヒルトップ 地下1階

- 都営大江戸線「牛込神楽坂駅」徒歩3分
- 東京メトロ東西線「飯田橋駅」徒歩6分
- 東京メトロ南北線「飯田橋駅」徒歩6分
- 東京メトロ有楽町線「飯田橋駅」徒歩6分
- JR中央・総武線「飯田橋駅」徒歩8分

価格 (非課税) **18,800万円**

FOR SALE
3LDK

由緒ある邸宅街「神楽坂」に位置する
野村不動産旧分譲のブランドマンション「プラウド」シリーズ。
専有面積100平米超えの贅沢な高級レジデンス。



所在			
東京都新宿区袋町6-12			
土地			
権利	定期借地権		
借地料	29,170円	借地期間	2084年12月
敷地面積	2837.74㎡		
共有持分	-		
用途地域	近隣商業地域・第一種住居地域		
建物			
専有面積	103.83㎡(約31.40坪)	バルコニー面積	8.46㎡
ルーフバルコニー面積	-	専用庭面積	-
間取り	3LDK		
構造・階数	鉄筋コンクリート造 地上5階建 地下1階 / 地下1階部分		
所在階	地下1階	一棟の総戸数	75戸
建築年月	2023年7月		
分譲会社	野村不動産株式会社		
施工会社	株式会社鴻池組		

管理			
管理会社	野村不動産パートナーズ株式会社		
管理形態	全部委託	管理方式	日勤
管理費	月額 49,630円	修繕積立金	月額 13,190円
その他金額	月額 15,777円	合計	月額 78,597円

設備	
敷地内駐車場	有 (空き状況は管理会社にご確認ください。)
ペット飼育	可 (規約による制限あり)

引渡			
現況	居住中	引渡	相談

備考

■月額その他金額内訳
 - enecoシステム利用料: 2,277円/月 ・ 解体積立金: 13,500円/月
 ■その他備考
 - 一般定期借地権(賃借権)
 - 築了年月(2084年12月(借地期間満了時に更地返還/契約の更新なし/建物の買取請求不可/建物の修繕・改築等による期間延長なし))
 - 借地料: 29,170円(1年毎に改定) ・ 敷金: 259,440円 ※借地期間満了時全額返還(無利息)
 - 借地権の譲渡: 可(通知要) ・ 専有部分の賃貸: 可(通知要) ・ 借地権の登記: 登記不可

※現況と図面が異なる場合は、現況優先とします。

- 駅徒歩10分圏内で3駅5路線が利用可能
- 24時間きれいな空気が循環する「新マンションエアロテック」
- 生活利便性が高いハンズフリーキー・各階ゴミステーション完備



国土交通大臣 (1) 第10590号

株式会社

CreaVision

〒106-0045 東京都港区麻布十番 1-7-1 MGB麻布十番6階

TEL 03-6890-7755

FAX 03-6890-7757

URL <http://www.creavision.co.jp>

mail info@creavision.co.jp

取引態様	仲介		
手数料負担の割合	貸主		借主
手数料配分の割合	元付		客付

白金タワー

販売価格 **24,800** (税込) 万円 | 間取 **3SLDK** | 専有面積 **87.68** ㎡ | バルコニー面積 **15.05** ㎡

東京メトロ南北線、都営三田線「白金高輪」駅 **直結** 徒歩 1分

物件概要

- 物件所在地/東京都港区白金1-17-1
- 土地権利/所有権
- 構造・規模/鉄筋コンクリート・一部鉄骨造
地下3階地上42階建23階部分
- 総戸数/581戸 ● 築年月/平成17年9月
- 施主/住友商事(株)・三井物産・オリックス・リアルエステート(株)・鹿島建設(株)
- 施工/鹿島建設(株)・(株)長谷工コーポレーション
新日本製鐵(株)
- 管理会社/三井不動産レジデンシャルサービス(株)
- 管理形態/全部委託(常駐)
- 管理費/18,300円(月額)
- 修繕積立金/33,376円(月額)
- インターネット維持費/1,620円(月額)
- CATV視聴料/324円(月額)
- 現況/空室 ● 引き渡し/相談 ● ペット飼育可

リフォームインフォメーション

- システムキッチン新規交換
(食洗機・浄水器一体型水栓付き・ディスプレイ)
- ユニットバス新規交換 (浴室乾燥機付き)
- 建具新規交換 ● 床暖房 (LDK)
- クロス貼り替え ● フローリング貼り替え
- 洗面化粧台新規交換
- 温水洗浄機能付トイレ新規交換
- ダウンライト新規設置
- 玄関・廊下・SIC大理石貼り
- 給湯器新規交換 (追い焚き付き)
- 洗濯パン・水栓新規交換
- ルームクリーニング等

共用施設 (一部有償)

- 2階:リラクゼーションスクエア・カンファレンスルーム
デスクブース・クリエイションルーム等
- 25階:ゲストスイート・ゲストツイン・ビューラウンジ・スカイラウンジ



※図面と現況が異なる場合は、現況優先となることをご了承願います。※モデルルーム家具・小物は販売価格に含まれません。

~新規内装リフォーム物件~



当住宅は、リノベーション住宅推進協議会の定める適合リノベーション住宅のR1基準(マンション専有部内の給排水管などの重要インフラに検査を行い、2年以上の保証および住宅履歴が付帯)を満たした(R1住宅)です。

24時間有人管理

24時間ゴミ出し可能クリーンステーションを各階設置

食器洗浄機付き	浴室乾燥機付き	総戸数 300 戸以上
宅配ボックス	全室フローリング	追い焚き機能
駅から 5 分以内	オートロック	床暖房

国土交通大臣 (1) 第10590号

株式会社 CreaVision

〒106-0045 東京都港区麻布十番 1-7-1 MGB麻布十番6階

TEL 03-6890-7755

FAX 03-6890-7757

URL <http://www.creavision.co.jp>

mail info@creavision.co.jp

取引態様	仲介	
手数料負担の割合	貸主	借主
手数料配分の割合	元付	客付