

～JRと東京メトロを使いこなし、都心部への快適アクセス～ 2021年9月築 総戸数300邸のビックコミュニティ。

ガーデンクロス東京王子 3階

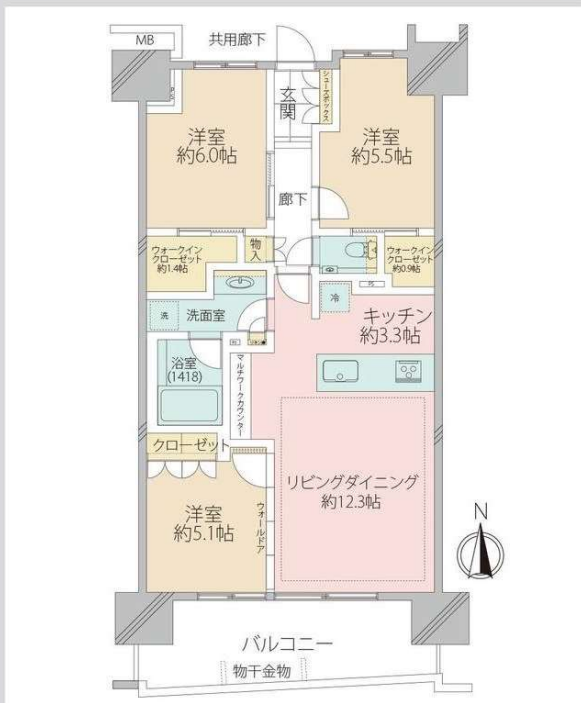
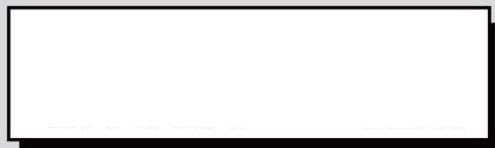


Recommended Points

- ・各居室にウォークインクローゼットがある収納力豊富な間取りプラン
- ・ウォールドアを開放することで約21帖のLDKとしてお使いいただけます
- ・パーティールーム、ゲストルーム、ライブラリコーナー等の充実した共用施設
- ・ハイルーフ車も駐車可能な平置き駐車場
- ・ペット飼育可能(細則有)

Owner's comment

子育て世代向け設備やリモートワークをする為の設備などが充実しており、近隣には多数のスーパーや飲食店があります。また、駐車場は平置き幅広駐車場ととても使いやすく、JR含む3路線や池袋まで行くことができるバスも利用でき大変便利です。



2路線 利用可能	南向き	閑静な 住宅街	陽当り 良好	通風 良好	24時間 ゴミ出し可	ペット 飼育可
床暖房	デイス ポーター	浴室 乾燥機	追焚 機能付	温水 洗浄便座	浄水器	対面式 キッチン
複層 ガラス	全居室 収納	WIC	宅配 ボックス	オート ロック		

JR 京浜東北線「王子」駅 徒歩 9分
東京メトロ南北線「王子」駅 徒歩 10分

Price **7,800** 万円

所在 東京都北区堀船2丁目
土地権利 所有権
用途地域 工業地域
専有面積 71.32㎡ (壁芯)
バルコニー 11.97㎡
間取 3LDK+2WIC
構造 鉄筋コンクリート造14階建
所在階 3階
総戸数 300戸
建築年月 2021年9月
分譲会社 三菱地所レジデンス他3社
施工会社 株式会社長谷工コーポレーション
管理会社 株式会社長谷工コミュニティ
管理形態 全部委託 (日勤)
管理費 月額12,000円
修繕積立金 月額5,710円
駐車場 月額24,500円～26,000円
駐輪場 年額1,200円～3,600円
バイク置場 月額2,000円
現況 居住中
引渡 相談
ペット飼育 可能 (細則有)

※図面と現況が異なる場合は現況を優先します。

国土交通大臣 (1) 第10590号



株式会社 **CreaVision**
〒106-0045 東京都港区麻布十番 1-7-1 MGB麻布十番6階

TEL 03-6890-7755
FAX 03-6890-7757
URL <http://www.creavision.co.jp>
mail info@creavision.co.jp

取引態様	仲介	
手数料負担の割合	貸主	借主
手数料配分の割合	元付	客付

サンクレイドル学芸大学

2階

- 東急東横線「学芸大学」駅徒歩13分
- 東急東横線「駒沢大学」駅徒歩16分

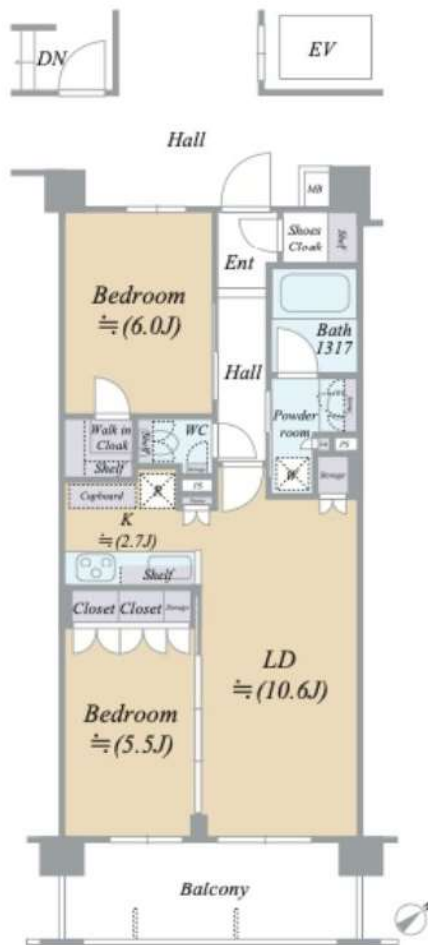
価格 (非課税) **7,800万円**

FOR SALE
2LDK

閑静な住宅街エリアに位置する低層レジデンス。
スライドドアで2LDKから大型の1LDKに変更可能と、機能的な間取りも特徴的。



- ウォークインクローゼットやシューズインクローゼットなど、高い収納力
- 東横線と田園都市線どちらも利用可能で、各地にアクセスしやすい立地
- 下階に住戸なし



※現況と図面が異なる場合は、現況優先とします。

所在

東京都世田谷区野沢3丁目5-19

土地

権利	所有権		
借地料	-	借地期間	-
敷地面積	891.60㎡		
共有持分	191859分の5720		
用途地域	第一種住居地域、第二種住居地域		

建物

専有面積	57.20㎡ (約17.30坪)	バルコニー面積	9.36㎡
ルーフバルコニー面積	-	専用庭面積	-
間取り	2LDK		
構造・階数	鉄筋コンクリート造 地上6階建 - / 2階部分		
所在階	2階	一棟の総戸数	30戸
建築年月	2017年8月		
分譲会社	株式会社アーネストワン		
施工会社	株式会社小川建設		

管理

管理会社	伏見管理サービス株式会社		
管理形態	全部委託	管理方式	日勤
管理費	月額 14,640円	修繕積立金	月額 17,130円
その他金額	-	合計	月額 31,770円

設備

敷地内駐車場	有 (空き状況は管理会社にご確認ください。)		
ペット飼育	可 (規約による制限あり)		

引渡

現況	空室	引渡	相談
----	----	----	----

備考

--	--	--	--

国土交通大臣 (1) 第10590号



株式会社

CreaVision

〒106-0045 東京都港区麻布十番 1-7-1 MGB麻布十番6階

TEL 03-6890-7755

FAX 03-6890-7757

URL <http://www.creavision.co.jp>

mail info@creavision.co.jp

取引態様	仲介	
手数料負担の割合	貸主	借主
手数料配分の割合	元付	客付

“住んでから”実感する快適と安心
ご購入者様満足度 **98%**

- 専任プランナー 快適設計
 - 業界最高水準 10年保証
 - 迅速対応 カスタマー相談室
- 詳しくはARISEサイトをご覧ください▶

TRAFFIC

丸ノ内線・大江戸線
「本郷三丁目」駅 徒歩5分
総武中央線・中央線
「御茶ノ水」駅 徒歩10分

OUTLINE

- 所在地 文京区本郷3-14-11
 - バルコニー 4.68㎡ ■サービスバルコニー 2.77㎡
 - 構造・規模 RC造陸屋根14階建5階部分
 - 築年月 2013年1月 ■総戸数 39戸
 - 土地権利 所有権 ■用途地域 商業
 - 管理会社 アバコミュニティ(株)
 - 施工会社 松尾建設(株)
 - 管理費 月額18,800円 ■修繕積立金 月額7,500円
 - 管理形態 全部委託 ■管理人 通勤
 - 現況 空部屋 ■引渡 相談
 - ペット飼育 可(規約に準ず) ■事務所利用 相談
 - 駐車場 空きなし:月額37,800~40,000円
 - ネット設備 NURO光(調査中)
 - 固定資産税等 年額142,109円(2023年度)
- ※実際の徴収額と異なる場合があります。
■備考 町会費:月額300円

RENOVATION PLAN

プランナー 勝負

キッチン交換 / 浴室交換 / 洗面交換 / トイレ交換
水廻り床張替 / フローリング新規(張替) / 建具交換
照明交換 / 給湯器(追焚機能)交換 / 下足入
全クロス貼替 / アクセントクロス / ハウススクリーニング



丸ノ内線・大江戸線【本郷三丁目駅】徒歩約5分の好立地!
~大容量のWICをはじめ収納スペースを確保~



外観



Entrance

大切なペットと暮らせます
2匹まで飼育可 ※規約準ず

安心のモニター付きオートロック

不在時に便利な宅配ボックス完備



Robby



内廊下

プライバシーに配慮された廊下設計

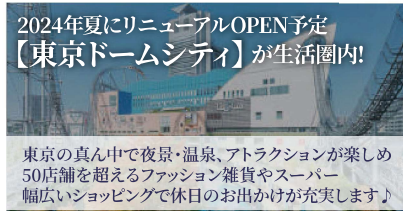
人気の対面キッチンはIHコンロ採用!
ビルトイン食洗機を標準装備

広々1416サイズのバスルーム
浴室乾燥機&追焚機能付き

使い勝手を考えた収納プラン

WIC・リビング収納には家電の充電に便利なコンセント付き
キッチンには配膳や片付けに便利なカップボードを新設

POINTS



2024年夏にリニューアルOPEN予定
【東京ドームシティ】が生活圏内!

東京の真ん中で夜景・温泉、アトラクションが楽しめる
50店舗を超えるファッション雑貨やスーパー
幅広いショッピングで休日のお出かけが充実します♪

LIFE INFORMATION

買い物に便利な住環境

23時まで営業【マルエツプチ】や24時まで営業【まいばすけっと】が徒歩約4分以内であり
ご帰宅が遅くても安心してご購入ができます!

- I&Cキッズスクール.....約125m(徒歩2分)
- セブンイレブン文書本郷三丁目店.....約191m(徒歩3分)
- 区立湯島小学校.....約475m(徒歩6分)
- 順天堂大学医学部附属順天堂医院.....約500m(徒歩7分)
- 区立本郷台中学校.....約586m(徒歩8分)
- サミット湯島天神南店.....約567m(徒歩8分)

※「フラット35」住宅ローン減税をご利用の際は事前にお問い合わせください。※最終取引時の司法書士は当社指定となります。※本図面の記載内容は制作時点のものであり、その後変更になっている場合があります。また、「購入・契約の前」に必ず最新の内容をご確認ください。※現場状況・施工上の都合により、仕様変更・内装工完了日の延期、および内装工完了後に手直し工事が入る場合があります。

R1住宅適合予定
予定後の実用100%

【フラット35】住宅ローン減税

適合物件

内装工事完了日
工事中物件の内見も大歓迎!
2024年6月14日

取引態様	仲介	
手数料負担の割合	貸主	借主
手数料配分の割合	元付	寄付

Best apartment in Tokyo

～レインボーブリッジ・東京タワーを望む開放的な眺望～

勝どき ザ・タワー

13,800万円 (税込)

都営大江戸線

『勝どき』駅 徒歩6分

専有面積 67.86㎡ 1LDK：南西向き

物件概要

- 所在地/東京都中央区勝どき5-3-1
- 権利/所有権
- 用途地域/第1種住居地域
- 専有面積/67.86㎡ (バルコニー面積: 7.40)
- 構造/鉄筋コンクリート造 地上53階建て49階部分
- 総戸数/1470戸
- 築年/2016年11月
- 分譲会社/鹿高建設株式会社/野村不動産株式会社(他3社)
- 施工会社/鹿高建設株式会社
- 管理会社/三井不動産レジデンシャルサービス株式会社
- 管理形態/全部委託・日勤
- 管理費/16,220円 ■修繕積立金/8,140円

設備概要

- 電力/東京電力
- ガス/オール電化
- 給水/東京都水道局
- 排水/公共下水
- 給湯/エコキュート

KATIDOKI THE TOWER

1F

◆ドッグラン

9～19時(4-9月)・9～18時(10-3) (無料)

2F

◆キッズルーム

9～18時 (無料)

◆フィットネススタジオ

7～24時 (無料)

◆ライブラリラウンジ

24時間 (無料)

◆ミーティングルーム

9～22時 (500円/時間)

◆ゴルフシミュレーションスタジオ

9～22時 (1,000円/時間)

40F

◆スタディールーム

9～22時 (無料)

◆スカイビューラウンジ

9～22時 (通常利用無料・貸切利用3,000円)

◆パーティールーム

9～22時 (1,000円/時間・連続最大6時間・30名以内)



国土交通大臣(1)第10590号

株式会社 **CreaVision**

〒106-0045 東京都港区麻布十番 1-7-1 MGB麻布十番6階

TEL 03-6890-7755

FAX 03-6890-7757

URL <http://www.creavision.co.jp>

mail info@creavision.co.jp

取引態様	仲介	
手数料負担の割合	貸主	借主
手数料配分の割合	元付	客付