

# 貸マンション

## 渋谷駅

パークコート渋谷ザタワー 16F

間取り  
1LDK

専有面積  
41.72㎡

築年月  
2020年07月



### チェックポイント！

主要採光面：西向き,ペット不可,B・T別,洗面台,洗面所独立,3口以上コンロ,ウォークインクローゼット,室内洗濯機置場,フローリング,エアコン,モニタ付オートロック,バルコニー,エレベーター



物件種目	貸マンション
最寄駅	渋谷
間取タイプ	1LDK
賃料	賃料 340,000円
貸賃条件	礼金1ヶ月 敷金1ヶ月 保証金なし

物件所在地	東京都渋谷区宇田川町 1-12		
交通	J R 山手線 渋谷 徒歩9分		
建物	建物名	パークコート渋谷ザタワー 16F	
	構造・規模	R C 39階建 地下4階/16階部分	
使用部分積	使用部分積	41.72㎡	
	間取内訳		
築年月	2020年07月	契約期間	2年
管理費等	20,000円/月		
駐車場			
現況	居住中 2024年04月26日退去予定	入居可能時期	相談
設備	B・T別,洗面台,洗面所独立,3口以上コンロ,ウォークインクローゼット,室内洗濯機置場,フローリング,エアコン,モニタ付オートロック,バルコニー,エレベーター		
保険等	要 2年24,000円		
備考	※1年未満解約時賃料等1ヶ月分違約金有 ※図面と現況が異なる場合は現況優先となります。 ※法人可 (源泉支払義務発生) ホームマスター:16,500円 更新料:新賃料1ヶ月 利用駅1:J R 山手線 原宿 徒歩12分 利用駅2:東京メトロ千代田線 明治神宮前 徒歩11分		

国土交通大臣 (1) 第10590号



株式会社

# CreaVision

〒106-0045 東京都港区麻布十番 1-7-1 MGB麻布十番6階

TEL 03-6890-7755

FAX 03-6890-7757

URL <http://www.creavision.co.jp>

mail [info@creavision.co.jp](mailto:info@creavision.co.jp)

取引態様	仲介	
手数料負担の割合	貸主	借主
手数料配分の割合	元付	客付

# 貸マンション

## 馬車道駅

ザ・タワー横浜北仲

間取り  
1LDK

専有面積  
68.60㎡

築年月  
2019年10月



### チェックポイント!

バイク置場空無(4,000円/月),駐輪場有(200円/月),主要採光面:北西向き,分譲タイプ,B・T別,シャワー,追焚機能,浴室乾燥機,トイレ,温水洗浄便座,洗面所独立,ガスコンロ付,システムキッチン,食器洗浄乾燥機,浄水器,ウォークインクローゼット,シューズボックス,照明器具,室内洗濯機置場,フローリング,都市ガス給湯,床暖房,全居室エアコン,CATV,インターネット対応,オートロック,モニタ付インターホン,バルコニー,エレベーター,宅配BOX



物件種目	貸マンション
最寄駅	馬車道
間取タイプ	1LDK
賃料条件	賃料 345,000円
	礼金 1ヶ月 敷金 1ヶ月 保証金 なし

物件所在地	神奈川県横浜市中区北仲通5丁目		
交通	横浜高速鉄道みなとみらい線 馬車道 徒歩1分		
建物	建物名	ザ・タワー横浜北仲	
	構造・規模	RC 59階建 地下2階/24階部分	
	使用部分積	68.60㎡	
	間取内訳	LDK 21.6帖 洋室 7.0帖	
築年月	2019年10月	契約期間	2年
管理費等	20,000円/月 共益費なし 雑費なし		
駐車場	空無		
現況	居住中	入居可能時期	相談
設備	B・T別,シャワー,追焚機能,浴室乾燥機,トイレ,温水洗浄便座,洗面所独立,ガスコンロ付,システムキッチン,食器洗浄乾燥機,浄水器,ウォークインクローゼット,シューズボックス,照明器具,室内洗濯機置場,フローリング,都市ガス給湯,床暖房,全居室エアコン,CATV,インターネット対応,...		
保険等	要 1年12,700円		
備考	■退去時清掃費用借主負担特約:75,460円(税込) ■保証会社利用必須(保証料:初回賃料等の50%、翌年以降1万円/年) ■CATV・インターネットのオプションは入居者負担 ■先行申込可 ■解約2ヶ月前予告 ■退去時エアコン清掃費用借主負担(13,200円税込/1台) 更新料:新賃料1ヶ月 利用駅1:JR京浜東北・根岸線 桜木町 徒歩7分 利用駅2:横浜市ブルーライン 関内 徒歩8分		

国土交通大臣(1)第10590号



株式会社 **CreaVision**

〒106-0045 東京都港区麻布十番 1-7-1 MGB麻布十番6階

TEL 03-6890-7755

FAX 03-6890-7757

URL <http://www.creavision.co.jp>

mail [info@creavision.co.jp](mailto:info@creavision.co.jp)

取引態様	仲介		
手数料負担の割合	貸主	借主	
手数料配分の割合	元付	客付	

# 貸マンション

## 用賀駅

ラナイヘリテイジ(ラナイヘリテイジ) 311

間取り  
2LDK

専有面積  
77.85㎡

築年月  
2002年02月



## 高級低層賃貸マンション パティオにはアクアガーデン

### チェックポイント!

駐輪場有,主要採光面:南向き,事務所使用不可,SOHO使用不可,楽器不可,ペット不可,デザイナーズ,常時ゴミ出し可能,閑静な住宅街,B・T別,シャワー,追焚機能,浴室乾燥機,トイレ,温水洗浄便座,洗面台,3口以上コンロ,カウンターキッチン,システムキッチン,ダリル,食器洗浄乾燥機,浄水器,収納スペース,クローゼット,シューズボックス,室内洗濯機置場,給湯,都市ガス,フローリング,全居室フローリング,都市ガス給湯,エアコン,B,S端子,CATV,オートロック,モニタ付インターホン,バルコニー,エレベーター,宅配BOX



物件種目	貸マンション
最寄駅	用賀
間取タイプ	2LDK
賃料条件	賃料 347,000円
	礼金1ヶ月 敷金2ヶ月 敷引1ヶ月 保証金なし

物件所在地	東京都世田谷区用賀2丁目21-1		
交通	東急田園都市線 用賀 徒歩7分		
建物	建物名	ラナイヘリテイジ(ラナイヘリテイジ) 311	
	構造・規模	RC 3階建/3階部分	
	使用部分積	77.85㎡	
	間取内訳	洋 9.5・6.2 LDK 20.1	
築年月	2002年02月	契約期間	2年
管理費等	24,000円/月		
駐車場	有 36,300円/月		
現況	空家	入居可能時期	即時
設備	B・T別,シャワー,追焚機能,浴室乾燥機,トイレ,温水洗浄便座,洗面台,3口以上コンロ,カウンターキッチン,システムキッチン,ダリル,食器洗浄乾燥機,浄水器,収納スペース,クローゼット,シューズボックス,室内洗濯機置場,給湯,都市ガス,フローリング,全居室フローリング,都市ガス給湯,エ...		
保険等	要		
備考	※駐輪場:1住居1台無料(2台目有料・空確認) ※敷引1ヶ月(償却1ヶ月クリーニング費用等含む) ※トランクルーム:2200円~/月 ※駐車場35200円/月~(別途消費税) サイズ:L5000・W1850・H1550・2000kg等 ※解約予告:2ヶ月(大手法人契約応相談) 更新料:新賃料1ヶ月 賃貸保証:利用可 全保証:初回賃料総額50%・更新料年1万等 利用駅1:東急田園都市線 桜新町 徒歩13分 利用駅2:東急大井町線 上野毛 徒歩25分		

国土交通大臣(1)第10590号



株式会社 **CreaVision**

〒106-0045 東京都港区麻布十番1-7-1 MGB麻布十番6階

TEL 03-6890-7755

FAX 03-6890-7757

URL <http://www.creavision.co.jp>

mail [info@creavision.co.jp](mailto:info@creavision.co.jp)

取引態様	仲介		
手数料負担の割合	貸主	借主	
手数料配分の割合	元付	客付	



# 賃貸マンション

2LDK

348,000円

都営新宿線/岩本町 駅歩5分



所在地	東京都千代田区神田東松下町25
物件名	アルファグランデ千桜タワー

賃貸条件	賃料	348,000円
	管理費	
	費用その他	礼金1ヶ月 敷金1ヶ月
	損保	損保1.2万円2年
入居	即	

建物	部屋番号	1709
	構造・階建	鉄筋コン 25階建ての17階
	専有面積	68.45㎡
	開口向き	南
	間取詳細	洋6 洋4.7 16.1
築年月	18/7	

駐車場	
-----	--

**備考**  
 保証会社利用必：賃料の50%/仲介手数料1.1ヶ月/普通借家2年0ヶ月/バストイレ別/バルコニー/浴室乾燥機/オートロック/室内洗濯置/陽当り良好/システムキッチン/南向き/追焚機能浴室/温水洗浄便座/洗面所独立/2口コンロ/宅配ボックス/即入居可/IHクッキングヒーター/分譲賃貸/振分/ウォークインクローゼット/敷金1ヶ月/全居室フローリング/2浴線利用可/駅まで平坦/浄水器/眺望良好/トランクルーム/デイスポーター/24時間換気システム/平坦地/免震構造/エレベーター2基/3駅以上利用可/駅徒歩5分以内/タワー型マンション/24時間ゴミ出し可/敷地内ごみ置き場/LDK18畳以上/都市ガス/シューズWIC/礼金1ヶ月/通風良好/常駐管理/まいばすけっと岩本

国土交通大臣(1)第10590号



株式会社 **CreaVision**  
 〒106-0045 東京都港区麻布十番 1-7-1 MGB麻布十番6階

TEL 03-6890-7755  
 FAX 03-6890-7757  
 URL <http://www.creavision.co.jp>  
 mail [info@creavision.co.jp](mailto:info@creavision.co.jp)

取引態様	仲介	
手数料負担の割合	貸主	借主
手数料配分の割合	元付	客付

高層物件

# MID TOWER GRAND 27階

東京メトロ有楽町線

月島駅 徒歩 2分

実際の眺望  
パノラマ撮影

## 高級分譲タワーマンション

物件名 ミッドタワーグランド 27階  
 所在地 東京都中央区月島1丁目2番1号  
 竣工 2020/12 築 (令和2年12月)  
 構造 鉄筋コンクリート造一部鉄骨造陸屋根  
 地上3階 地下1階建  
 戸数 総戸数 387戸

間取り	1 LDK + WIC	面積 55m <sup>2</sup>
-----	-------------	---------------------

賃料	<b>350,000円</b>
----	-----------------

管理費	賃料に含む
-----	-------

敷金	1ヶ月	礼金	2ヶ月	保証会社要
----	-----	----	-----	-------

契約形態	普通借: 2年契約
------	-----------

更新料	賃料1ヶ月分・更新事務手数料1万円 (税別)
-----	------------------------

入居可能日	7月上旬予定 (6月下旬退去予定)
-------	-------------------

その他	※1年未満短期解約違約金: 賃料1ヶ月分
-----	----------------------

	※ペット飼育要相談 (敷金+1ヶ月、敷金償却1ヶ月)
--	----------------------------

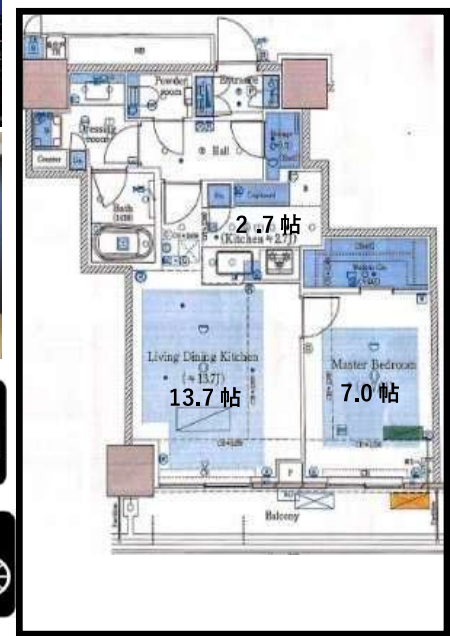
	※室内喫煙不可
--	---------



浴室には大型22TV設置有り・Bluetooth利用可能  
 YouTubeやNetflixなども視聴可能!



玄関全身鏡



### ～充実の共用施設～

32階: スカイラウンジ/スカイデッキ/パーティールーム/スパ (岩盤浴・サウナ)  
 3階: ゲストルーム/多目的室  
 2階: ロビーラウンジ/ライブラリーラウンジ/多目的室/子育て支援施設  
 1階: ペット足洗い場/ドライエリア/喫煙室/防災備蓄倉庫 (1階.2階)



### ～コンシェルジュサービス～

各種受付サービス・お取次サービス



### ～特長～



TV付バス



3口以上コンロシステムキッチンタンクレストイレ

床暖房

オートバス

浴室暖房

インターネット

CATV

BS/CS対応

ワイドバルコニー

有料

国土交通大臣 (1) 第10590号



株式会社 **CreaVision**  
 〒106-0045 東京都港区麻布十番 1-7-1 MGB麻布十番6階

TEL 03-6890-7755

FAX 03-6890-7757

URL <http://www.creavision.co.jp>

mail [info@creavision.co.jp](mailto:info@creavision.co.jp)

取引態様	仲介	
手数料負担の割合	貸主	借主
手数料配分の割合	元付	客付



# 新築貸マンション

## 勝どき駅

HARUMI FLAG SUN VILLAGE E棟(ハルミフラッグサンビレッジ イートウ) 1709

間取り  
3LDK

専有面積  
84.00㎡

築年月  
2023年11月



新築

### チェックポイント！

ペット相談,常時ゴミ出し可能,分譲タイプ,24時間換気システム,B・T別,追焚機能,浴室暖房,浴室乾燥機,ミストサウナ,タンクレストイレ,温水洗浄便座,シャワー付洗面化粧台,洗面所独立,3口以上コンロ,システムキッチン,食器洗浄乾燥機,浄水器,ディスボージャー,クローゼット,シューズボックス,室内洗濯機置場,全居室フローリング,床暖房,インターネット使用料無料,オートロック,モニタ付インターホン,防犯カメラ,バルコニー,エレベーター,宅配BOX,共用パーティールーム,共用ゲストルーム



物件種目	新築貸マンション
最寄駅	勝どき
間取タイプ	3LDK
賃貸条件	賃料 368,000円
	礼金なし 敷金 36.80万円 保証金なし

物件所在地	東京都中央区晴海5丁目 5番5 E棟		
交通	都営大江戸線 勝どき 徒歩19分		
建物	建物名	HARUMI FLAG SUN VILLAGE E棟(ハルミフラッグサンビレッジ イートウ) 1709	
	構造・規模	RC 18階建 地下1階/17階部分	
	使用部分積	84.00㎡	
	間取内訳		
築年月	2023年11月	契約期間	2年
管理費等	なし 共益費なし 雑費なし		
駐車場	有 32,450円/月		
現況	空家	入居可能時期	即時
設備	B・T別,追焚機能,浴室暖房,浴室乾燥機,ミストサウナ,タンクレストイレ,温水洗浄便座,シャワー付洗面化粧台,洗面所独立,3口以上コンロ,システムキッチン,食器洗浄乾燥機,浄水器,ディスボージャー,クローゼット,シューズボックス,室内洗濯機置場,全居室フローリング,床暖房,インターネット...		
保険等	要 2年36,720円		
備考	月々の家賃の支払いでANAマイルが貯まります。 ※駐車場サイズ制限あり、先着順、区画空き状況、使用料、サイズお問い合わせください。 ◆引越し日時予約必須 ペット飼育可能(敷金1ヶ月追加、小型犬、猫計2匹まで) ※全室エアコンなし、浄水器カートリッジ費用入居者負担。 更新料:新賃料1ヶ月 賃貸保証:加入要 全保連 初回保証料:毎月支払総額の30%、振替手数料330円/月、継続保証料10,000円/年 利用駅1:バス停 ぽっとプラザはるみ入口 徒歩9分		

国土交通大臣(1)第10590号



株式会社 **CreaVision**

〒106-0045 東京都港区麻布十番 1-7-1 MGB麻布十番6階

TEL 03-6890-7755

FAX 03-6890-7757

URL <http://www.creavision.co.jp>

mail [info@creavision.co.jp](mailto:info@creavision.co.jp)

取引態様	仲介	
手数料負担の割合	貸主	借主
手数料配分の割合	元付	客付

# 新築貸マンション

## 勝どき駅

HARUMI FLAG SUN VILLAGE B821

間取り  
3LDK

専有面積  
76.45㎡

築年月  
2023年11月



新築

### チェックポイント!

主要採光面：南西向き、事務所使用不可ベット相談、二人入居可、常時ゴミ出し可能、24時間換気システム、天井高2.5m以上、B・T別、追焚機能、浴室暖房、浴室乾燥機、トイレタンクレストイレ、温水洗浄便座、洗面台シャワー付洗面化粧台、洗面所独立、ガスコンロ可、3口以上コンロ、カウンターキッチン、システムキッチン、グリル、食器洗浄乾燥機、浄水器、クローゼット、ウォークインクローゼット、シューズボックス、室内洗濯機置場、給湯都市ガス、複層ガラス、全居室フローリング、床暖房、インターネット使用料無料、ダブルロックドアオートロック、モニター付インターホン、ディンプルキー、防犯カメラ、火災警報器（報知機）、バルコニー、アイトバルコニー、エレベーター。



物件種目	新築貸マンション		
最寄駅	勝どき		
間取タイプ	3LDK		
賃貸条件	賃料 381,000円		
	礼金なし 敷金1ヶ月 保証金なし		

物件所在地	東京都中央区晴海5丁目5番2		
交通	都営大江戸線 勝どき 徒歩19分		
建物	建物名	HARUMI FLAG SUN VILLAGE B821	
	構造・規模	RC 14階建 地下1階/8階部分	
	使用部分積	76.45㎡	
	間取内訳	洋室6.1畳/洋室5畳/洋室5畳/LD12畳/K3.1畳	
築年月	2023年11月	契約期間	2年
管理費等	なし 共益費なし 雑費なし		
駐車場	有 28,500円/月		
現況	空家	入居可能時期	即時
設備	B・T別、追焚機能、浴室暖房、浴室乾燥機、トイレタンクレストイレ、温水洗浄便座、洗面台シャワー付洗面化粧台、洗面所独立、ガスコンロ可、3口以上コンロ、カウンターキッチン、システムキッチン、グリル、食器洗浄乾燥機、浄水器、クローゼット、ウォークインクローゼット、シューズボックス、室内...		
保険等	要 2年26,500円		
備考	無料Wi-Fi (最大1Gbps) 東京オリンピック選手村跡地の新築分譲賃貸マンションベット可 (敷金2か月) 駐車場有 更新料: 新賃料1ヶ月 賃貸保証: 加入要 口座振替払: 初回保証料は毎月支払総額の30%、振替手数料330円/月、継続保証料10,000円/年※クレジット払可。駐車場保証料は別: 詳細は問い合わせ クレジット決済: 賃料可 利用駅1: バス停 ぼっとプラザはのみ入口 徒歩9分		

国土交通大臣 (1) 第10590号



# CreaVision

株式会社

〒106-0045 東京都港区麻布十番 1-7-1 MGB麻布十番6階

TEL 03-6890-7755

FAX 03-6890-7757

URL <http://www.creavision.co.jp>

mail [info@creavision.co.jp](mailto:info@creavision.co.jp)

取引態様	仲介	
手数料負担の割合	貸主	借主
手数料配分の割合	元付	客付



# 貸マンション

## 勝どき駅

ドゥ・トゥール ウエスト(ドゥ・トゥール ウエスト)

間取り  
3LDK

専有面積  
70.98㎡

築年月  
2015年10月



定期借家

### チェックポイント!

常時ゴミ出し可能、B・T別、シャワー、浴室乾燥機、トイレ、温水洗浄便座、洗面所独立、ガスコンロ付、3口以上コンロ、収納スペース、クローゼット、室内洗濯機置場、冷房、暖房、エアコン、エアコン2台以上、C S、C A T V、オートロック、防犯カメラ、24時間セキュリティー、バルコニー、エレベーター、エレベーター2基以上、宅配BOX



物件種目	貸マンション
最寄駅	勝どき
間取タイプ	3LDK
賃料	385,000円
貸借条件	礼金1ヶ月 敷金2ヶ月 敷引1ヶ月 保証金なし

物件所在地	東京都中央区晴海3丁目13-2		
交通	都営大江戸線 勝どき 徒歩9分		
建物	建物名	ドゥ・トゥール ウエスト(ドゥ・トゥール ウエスト)	
	構造・規模	SRC 52階建 地下1階/7階部分	
	使用部分積	70.98㎡	
	間取内訳	洋6・6・5	
築年月	2015年10月	契約期間	2年
管理費等	10,000円/月 共益費なし 雑費なし		
駐車場			
現況	空家	入居可能時期	相談
設備	B・T別、シャワー、浴室乾燥機、トイレ、温水洗浄便座、洗面所独立、ガスコンロ付、3口以上コンロ、収納スペース、クローゼット、室内洗濯機置場、冷房、暖房、エアコン、エアコン2台以上、C S、C A T V、オートロック、防犯カメラ、24時間セキュリティー、バルコニー、エレベーター、エレベーター2...		
保険等	要 2年28,000円		
備考	更新料: 新賃料1ヶ月 賃貸保証: 加入要 エルズサポート 50%~ 利用駅1: 都営大江戸線 月島 徒歩19分 利用駅2: ゆりかもめ 新豊洲 徒歩23分		

国土交通大臣(1)第10590号



# CreaVision

株式会社

〒106-0045 東京都港区麻布十番1-7-1 MGB麻布十番6階

TEL 03-6890-7755

FAX 03-6890-7757

URL <http://www.creavision.co.jp>

mail [info@creavision.co.jp](mailto:info@creavision.co.jp)

取引態様	仲介	
手数料負担の割合	貸主	借主
手数料配分の割合	元付	客付





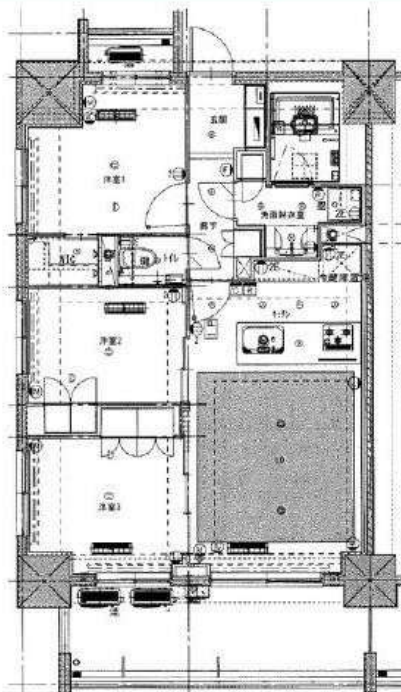
# ライトテラス新宿御苑

301号室

丸ノ内線 新宿御苑前 徒歩 5分  
 東京地下鉄副都心線 新宿三丁目 徒歩 8分  
 山手線 新宿 徒歩 16分

### ◆おすすめポイント◆

2階以上	南向き	駅近	連帯保証人不要+保証会社利用が必須	ペット可
駐車場敷地内	3階以上利用可	バストイレ別	追い焚き	浴室乾燥機



間取り	3LDK
賃料	385,000円
管理費	15,000円
礼金敷金	礼金1ヶ月・敷金1ヶ月

所在	東京都新宿区新宿1丁目28-17		
間取詳細	LDK(13.2畳) 洋(6畳) 洋(5.7畳) 洋(4.5畳)		
構造・階建	RC3階/18階建(地下1階)		
専有面積	65.31㎡	建物種別	マンション
築年月	2021年2月	開口向き	南
入居時期	即時	更新料	1ヶ月
損保	要2万円2年	連帯保証人	不要+保証会社利用が必要
契約期間	普通賃貸借(2年)		
保証会社	加入要(エボス/基本保証料(総賃料50%)+月次保証料(総賃料1.5%))		
駐車場	あり有料(敷地内)/44,000円/敷金1ヶ月		
入居諸条件	ペット可(小型犬可/ペット飼育の場合、敷金1ヶ月増) 楽器不可 車務所不可		
その他費用	ペット飼育の場合、敷金増しあり(敷金総額2ヶ月)、鍵交換費用33,000円(入居時)		
周辺施設	ヨークフーズ新宿富久店まで331m セブンイレブン新宿1丁目店まで97m ココカラファインヨークフーズ新宿富久店まで358m 私立東京医科大学まで486m 新宿花園郵便局まで180m 新宿区立富久さくら公園まで384m		
設備	ガス:都市、バス、トイレ、室内洗濯機置場、ガスコンロ、給湯、バストイレ別、シャワー、追焚、浴室乾燥機、洗面所独立、洗浄便座、暖房便座、システムキッチン、カウンタキッチン、バルコニー、全居室フローリング、全室エアコン、床暖房、24時間換気システム、シューズボックス、全室収納、ウォークインクローゼット		
備考	1年以内の解約の場合違約金発生、法人契約で保証会社を利用しない場合敷金2ヶ月、解約予告:2ヶ月前、5駅利用可、4沿線利用可、駅まで平坦		

※掲載情報と現状が異なる場合は現状が優先となります。



国土交通大臣 (1) 第10590号

株式会社 **CreaVision**

〒106-0045 東京都港区麻布十番 1-7-1 MGB麻布十番6階

TEL 03-6890-7755

FAX 03-6890-7757

URL <http://www.creavision.co.jp>

mail [info@creavision.co.jp](mailto:info@creavision.co.jp)

取引態様	仲介		
手数料負担の割合	貸主		借主
手数料配分の割合	元付		客付

入居可能予定日

6月8日

1001号室

## フィユ・ドール目白

 JR山手線「目白」 徒歩4分、「池袋」 徒歩14分



### Room Detail

駐輪代各戸1台無料!

敷金・礼金ゼロ! キャンペーン中!

3LDK / 86.76㎡


敷金 無し 礼金 無し

保険等 加入要: 20,000円/2年

共益費 20,000円 月額合計 410,000円

390,000円

マンション・ビル

 東京都新宿区 下落合3丁目19-2

### Building Detail



構造 鉄骨鉄筋コンクリート造11階建/10階部分 戸数 19戸 完成 2002年7月1日

設備 オートロック、防犯カメラ、宅配用ボックス、エレベーター、自転車駐輪可、公営水道、公共下水、CATV、モニター付インターホン、ペット可、二人入居可、37㎡キッチン、グリル、コンロ口数3、洗面所独立、追い焚き風呂、温水洗浄暖房便座、浴室乾燥機、エアコン、下駄箱、バルコニー、人感センサーライト、都市ガス

備考 ■解約予告2ヶ月前(日割) ■更新料:新賃料の1ヶ月分 ■第一保証会社:エポス(初回料:40%、月次:無、更新料:10000円/1年 or 14000円/1年) ■第二保証会社:JTAG(初回料:70%、月次:無、更新料:10000円/1年) ■退去時RC代(税別):95,436円、エアコン清掃費1基辺り:15,000円 ■1年未満解約違約金:FRと同月分(FR無又は1ヶ月未満は1ヶ月分) 総賃料額 二人入居可:可(子供も可能) 敷金・礼金ゼロ! キャンペーン中! 「池袋」まで乗車3分! 「新宿」まで乗車7分! オートロック・浴室乾燥機・エアコン、設備も充実。水商売、外国籍(日本語が話せてかつ緊急連絡先に日本人もしくは永住権をお持ちの方設定必要)可。大手法人で保証会社を外す場合は敷金1ヶ月積み増し。

### Point

\*記載の情報と現況が異なる場合現況を優先します

国土交通大臣(1)第10590号



株式会社 **CreaVision**

〒106-0045 東京都港区麻布十番 1-7-1 MGB麻布十番6階

TEL 03-6890-7755

FAX 03-6890-7757

URL <http://www.creavision.co.jp>

mail [info@creavision.co.jp](mailto:info@creavision.co.jp)

取引態様	仲介	
手数料負担の割合	貸主	借主
手数料配分の割合	元付	客付



賃貸  
マンション

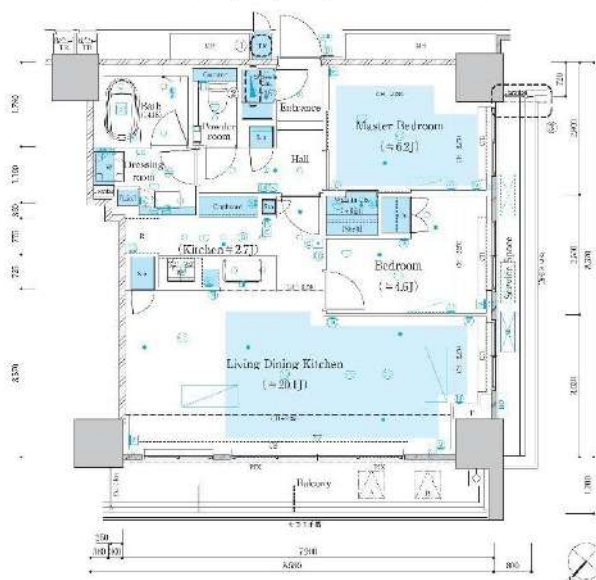
月額賃料  
**395,000 円**

交通  
東京外有楽町線/月島駅 徒歩2分  
大江戸線/月島駅 徒歩2分

名称  
ミッドタワーグランド  
**MID TOWER GRAND**  
29階



- ✓ 三井不動産レジデンシャル(株)、丸紅(株)、大成建設(株)による分譲マンション
- ✓ マンション内駐車場(バイク対応:1台分)確保!  
幅:2050MM/全長:5300MM/高:2050MM/  
重:2500KG以下 使用希望の場合、別料金:  
月額 38,000円
- ✓ [共用施設]スカイラウンジ、パーティールーム、フィットネススタジオ、ゴルフレンジ、スパ、スカイテラス、ゲストルーム、コンシェルジュ(受付)
- ✓ インターネット使用代賃料に込み!(個別契約不要)
- ✓ 29階部分、2LDK、68.56㎡
- ✓ リビング天井全面にダウンライト設置済み!



所在	(住居表示) 東京都中央区月島1丁目-22-1		
賃貸条件	賃料	395,000円	共益費 : 賃料に含む
	礼金	1ヶ月分の賃料	:
	敷金	1ヶ月分の賃料	:
	契約形態	普通賃貸借	賃貸借期間 : 2年~
	入居日	即時可	損害保険料 : あり
建物	更新料	新賃料の1ヶ月分	:
	建物構造	RC造32階建	現況 : 空室
	建築年月	2020年10月	:
	専有面積	68.56㎡	:
	間取り	2LDK	方位 : 北西、南西

電気:一括受電式|ガス:東京ガス|上下水道:東京都水道局

【駐車場】有|【バイク置場】有|【駐輪場】有  
※いずれも空き状況要確認

【特徴】  
オートロック|TVモニター付インターホン|エレベーター|メールボックス|宅配ボックス|BS|インターネット対応|エアコン(2台@リビング)|床暖房|フローリング|台所|システムキッチン|ガス給湯器|ガスコンロ(3口)|食器洗浄乾燥機|テレビ|掃除機|浄水器|浴室|追焚き可|シャワー|浴室乾燥機|洗面化粧台|洗面所独立|室内洗濯機置場|トイレ温水洗浄便座|浴室トイレ別|ウォークインクローゼット|シューズボックス|トランクルーム|バルコニー

【その他費用】  
損害保険料(東京海上日動):25,000円/2年(概算)  
日本セーフティ保証:賃料の40%(保証人有)、賃料の50%(保証人無)

ペット:不可      喫煙:不可      事務所:不可

その他  
■ 原則、保証会社(日本セーフティ)の利用必須。  
■ 携帯電話の受信状況は、使用予定端末の動作確認が現地が必要。

■国土交通省の「原状回復をめぐるトラブルとガイドライン」では、退室時の室内清掃費用は貸主負担を原則としていますが、本物件は清掃費用を借主に負担していただきます。また、喫煙・ペット飼育等借主の通常使用以外による汚れ・臭い等の除去費用等は別途借主負担となります。※清掃は貸主指定業者により行います。■この「ワゴン」マップは概要紹介図です。間取図は参考図面としてご確認ください。間取図の量数、形状等が現況と異なる場合は現況優先となることをご了承願います。



国土交通大臣(1)第10590号

株式会社 **CreaVision**

〒106-0045 東京都港区麻布十番 1-7-1 MGB麻布十番6階

TEL 03-6890-7755

FAX 03-6890-7757

URL <http://www.creavision.co.jp>

mail [info@creavision.co.jp](mailto:info@creavision.co.jp)

取引態様	仲介		
手数料負担の割合	貸主	借主	
手数料配分の割合	元付	客付	

# 目黒MARCレジデンスタワー 1901号室

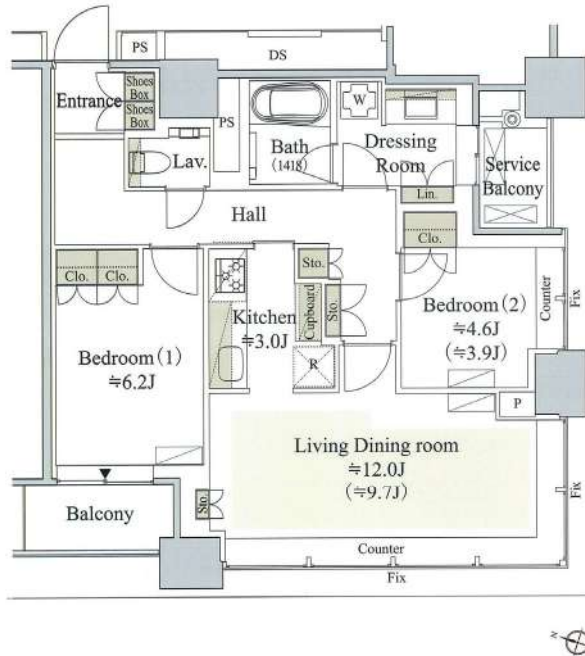
- ◇JR山手線 目黒駅 徒歩8分 ◇
- ◇JR山手線 五反田駅 徒歩9分 ◇
- ◇東急目黒線 不動前駅 徒歩9分 ◇

≪物件の表示≫ 所在地: 東京都品川区西五反田3丁目4-10  
 構造: 鉄筋コンクリート造 鉄骨造  
 設備: 給湯、エアコン、ガスコンロ  
       : ウォシュレット、食洗機、デイスポーター、浄水器  
       : 床暖房、浴室暖房乾燥機、オートバス、モニター付インターホン  
 竣工日: 2022/10/14

≪賃貸条件≫ 賃料: 398,000円  
 管理料: 無し  
 専有面積: 69.02㎡ (20.87坪)  
 間取り: 2LDK  
 駐車場: 有り 駐輪場: 有り バイク置き場: 有り  
 礼金: 賃料の1ヶ月分  
 敷金: 賃料の1ヶ月分  
 契約種別: 定期建物賃貸借契約  
 契約期間: 2年  
 入居時期: 即時  
 更新(再契約)料: 新賃料の1ヶ月分



☆原則VIEW家賃保証プラスに加入。■口座振替払い: 賃料等月額支払い総額の50% 年間保証料/10,000円  
 ■ビューカード払い: 賃料等月額支払い総額の1.25%(毎月)+初回時賃料等月額支払い総額の10% 年間保証料/10,000円  
 ☆退去時に清掃代金を借主負担とする特約があります。 ☆ペット飼育応相談 小型犬・猫2匹まで。(敷金1ヶ月積み増し)



※図面と現況が異なる場合は現況優先とします。 ※当社指定の火災保険に加入のこと。 ※駐車場の空き状況は都度ご確認ください。



国土交通大臣 (1) 第10590号

株式会社

## CreaVision

〒106-0045 東京都港区麻布十番 1-7-1 MGB麻布十番6階

TEL 03-6890-7755

FAX 03-6890-7757

URL <http://www.creavision.co.jp>

mail [info@creavision.co.jp](mailto:info@creavision.co.jp)

取引態様	仲介	
手数料 負担の割合	貸主	借主
手数料 配分の割合	元付	客付



# 新築貸マンション

## 勝どき駅

パークタワー勝どきサウス(パークタワーカチドキサウス) 4713

間取り  
2LDK

専有面積  
72.46㎡

築年月  
2023年08月

新築

定期借家

### チェックポイント！

主要採光面：東向き、分譲タイプ、B・T別、追焚機能、浴室乾燥機、トイレ、温水洗浄便座、洗面台、シャワー付洗面化粧台、洗面所独立、ガスコンロ付、3口以上コンロ、グリル、収納スペース、シューズボックス、室内洗濯機置場、給湯、都市ガス、エアコン、エアコン2台以上、オートロック、モニター付インターホン、バルコニー、エレベーター、宅配BOX



物件種目	新築貸マンション
最寄駅	勝どき
間取タイプ	2LDK
賃料条件	賃料 468,000円
	礼金1ヶ月 敷金1ヶ月 保証金なし

物件所在地	東京都中央区晴海4丁目7-7		
交通	都営大江戸線 勝どき 徒歩4分		
建物	建物名	パークタワー勝どきサウス(パークタワーカチドキサウス) 4713	
	構造・規模	RC 58階建 地下3階/47階部分	
	使用部分積	72.46㎡	
	間取内訳	LDK 24.7 / 洋 6 / 洋 4.5	
築年月	2023年08月	契約期間	3年
管理費等	26,000円/月 共益費なし 雑費なし		
駐車場			
現況	空家	入居可能時期	2024年5月上旬予定
設備	B・T別、追焚機能、浴室乾燥機、トイレ、温水洗浄便座、洗面台、シャワー付洗面化粧台、洗面所独立、ガスコンロ付、3口以上コンロ、グリル、収納スペース、シューズボックス、室内洗濯機置場、給湯、都市ガス、エアコン、エアコン2台以上、オートロック、モニター付インターホン、バルコニー、エレベーター...		
保険等	要 2年22,000円		
備考	連帯保証人：不要 保証会社利用が必要 定期借家契約3年（再契約相談可） 短期解約違約金有（1年未満解約：賃料1ヶ月分） / 非喫煙者限定 更新料：なし 賃貸保証：加入要 エボスカード / 初回保証料：賃料等の60%（最低保証料15000円） 月次保証料：賃料等の1.5% 利用駅1：都営大江戸線 月島 徒歩13分 利用駅2：ゆりかもめ 市場前 徒歩27分		

国土交通大臣(1)第10590号



株式会社 CreaVision

〒106-0045 東京都港区麻布十番1-7-1 MGB麻布十番6階

TEL 03-6890-7755

FAX 03-6890-7757

URL <http://www.creavision.co.jp>

mail [info@creavision.co.jp](mailto:info@creavision.co.jp)

取引態様	仲介	
手数料負担の割合	貸主	借主
手数料配分の割合	元付	客付





# 貸マンション

## 恵比寿駅

### プラウド恵比寿ヒルサイドガーデン

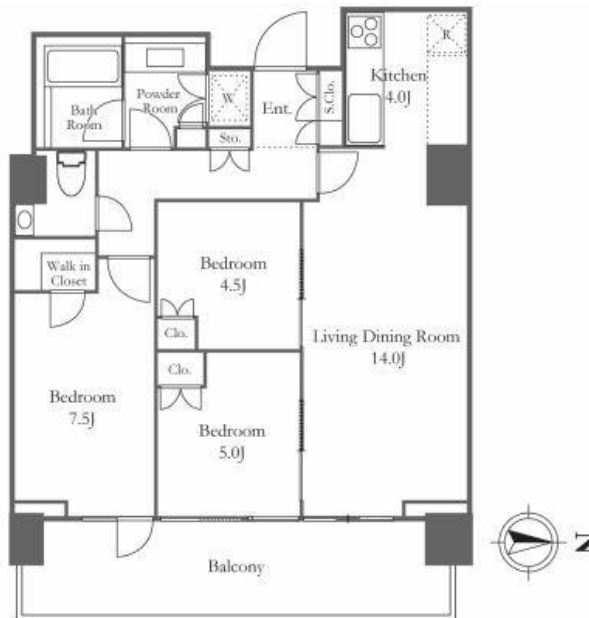
間取り  
3LDK

専有面積  
78.35㎡

築年月  
2020年01月

### チェックポイント！

バイク置場有,駐輪場有,主要採光面：東向き,分譲タイプ,24時間換気システム,B・T別,オートバス,追焚機能,浴室乾燥機,温水洗浄便座,シャワー付洗面化粧台,洗面所独立,IHクッキングヒーター,システムキッチン,浄水器,ディスプレイ,収納スペース,ウォークインクローゼット,室内洗濯機置場,給湯,フローリング,床暖房,エアコン,オートロック,モニタ付インターホン,ディンプルキー,防犯カメラ,24時間セキュリティ,バルコニー,エレベーター,宅配BOX



物件種目	貸マンション
最寄駅	恵比寿
間取タイプ	3LDK
賃料	580,000円
貸賃条件	礼金1ヶ月 敷金2ヶ月 保証金なし

物件所在地	東京都渋谷区恵比寿南3丁目11		
交通	東京メトロ日比谷線 恵比寿 徒歩3分		
建物	建物名	プラウド恵比寿ヒルサイドガーデン	
	構造・規模	RC 11階建 地下2階/3階部分	
物	使用部分積	78.35㎡	
	間取内訳	洋 4.5 / 洋 5.0 / 洋 7.5 / LD 14.0 / K	
築年月	2020年01月	契約期間	2年
管理費等	なし 共益費なし 雑費なし		
駐車場	なし		
現況	居住中	入居可能時期	2024年5月18日予定
設備	B・T別,オートバス,追焚機能,浴室乾燥機,温水洗浄便座,シャワー付洗面化粧台,洗面所独立,IHクッキングヒーター,システムキッチン,浄水器,ディスプレイ,収納スペース,ウォークインクローゼット,室内洗濯機置場,給湯,フローリング,床暖房,エアコン,オートロック,モニタ付インターホン...		
保険等	妻2年		
備考	更新料：新賃料1ヶ月 賃貸保証：加入要 保証会社必須（初回保証料：契約時月額賃料等の50%、継続保証料：毎年1万円） 利用駅1：東急東横線 代官山 徒歩9分 利用駅2：東京メトロ日比谷線 中目黒 徒歩13分		

国土交通大臣 (1) 第10590号



# 株式会社 CreaVision

〒106-0045 東京都港区麻布十番 1-7-1 MGB麻布十番6階

TEL 03-6890-7755

FAX 03-6890-7757

URL <http://www.creavision.co.jp>

mail [info@creavision.co.jp](mailto:info@creavision.co.jp)

取引態様	仲介	
手数料負担の割合	貸主	借主
手数料配分の割合	元付	客付

# 貸マンション

## 勝どき駅

ドゥ・トゥール ウェスト DEUX TOURS WEST

間取り  
3LDK

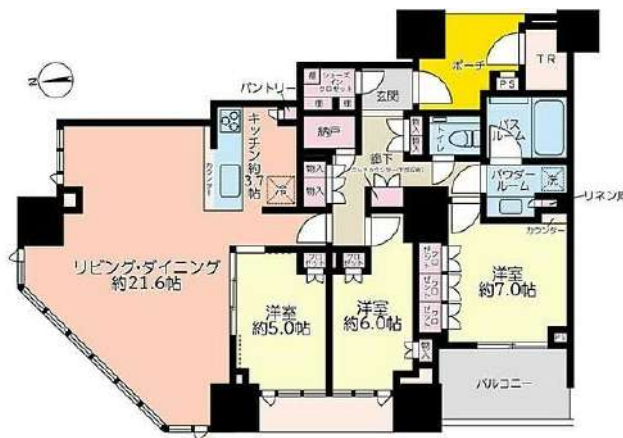
専有面積  
100.01㎡

築年月  
2015年09月



### チェックポイント!

法人契約希望,社宅可,事務所使用可,楽器相談,ペット相談 小型犬可(敷金1ヶ月積増し),分譲タイプ,追焚機能,浴室乾燥機,温水洗浄便座,シャワー付洗面化粧台,ガスコンロ付,3口以上コンロ,食器洗浄乾燥機,全居室収納,都市ガス,床暖房,バルコニー,エレベーター,宅配BOX,共用パーティールーム,共用ゲストルーム



物件種目	貸マンション
最寄駅	勝どき
間取タイプ	3LDK
賃料	580,000円
貸借条件	礼金1ヶ月 敷金1ヶ月 保証金なし

物件所在地	東京都中央区晴海3丁目13-2		
交通	都営大江戸線 勝どき 徒歩7分		
建物	建物名	ドゥ・トゥール ウェスト DEUX TOURS WEST	
	構造・規模	RC 52階建 地下1階/16階部分	
	使用部分積	100.01㎡	
	間取内訳	洋 7・6・5	
築年月	2015年09月	契約期間	2年
管理費等	20,000円/月		
駐車場			
現況	空家	入居可能時期	即時
設備	追焚機能,浴室乾燥機,温水洗浄便座,シャワー付洗面化粧台,ガスコンロ付,3口以上コンロ,食器洗浄乾燥機,全居室収納,都市ガス,床暖房,バルコニー,エレベーター,宅配BOX,共用パーティールーム,共用ゲストルーム		
保険等	要 2年20,000円		
備考	更新料:新賃料1ヶ月 賃貸保証:加入要 総賃料の50% 利用駅1:東京メトロ有楽町線月島 徒歩14分 利用駅2:都営大江戸線月島 徒歩14分		



国土交通大臣 (1) 第10590号

株式会社 **CreaVision**

〒106-0045 東京都港区麻布十番 1-7-1 MGB麻布十番6階

TEL 03-6890-7755

FAX 03-6890-7757

URL <http://www.creavision.co.jp>

mail [info@creavision.co.jp](mailto:info@creavision.co.jp)

取引態様	仲介	
手数料負担の割合	貸主	借主
手数料配分の割合	元付	客付



# 貸マンション

飯田橋駅

間取り  
3LDK

専有面積  
97.08㎡

築年月  
2009年02月



## チェックポイント!

主要採光面：南向き、ベットの相談(事前申請必要)、B・T別、追焚機能、浴室乾燥機、温水洗浄便座、洗面所独立、ガスコンロ付、3口以上コンロ、システムキッチン、食器洗浄乾燥機、全居室収納、ウォークインクローゼット、シューズI C、室内洗濯機置場、都市ガス、全居室フローリング、床暖房、全居室エアコン、C S、B S端子、C A T V、オートロック、モニタ付インターホン、ディンプルキー、防犯カメラ、火災警報器(報知機)、24時間セキュリティ、バルコニー、エレベーター2基以上、宅配BOX、駐車場2台分



物件種目	貸マンション
最寄駅	飯田橋
間取タイプ	3LDK
賃料条件	賃料 650,000円
	礼金 1ヶ月 敷金 1ヶ月 保証金 なし

物件所在地	東京都千代田区富士見 2丁目 7-1		
交通	J R 総武・中央緩行線 飯田橋 徒歩1分		
建物	建物名		
	構造・規模	R C 38階建 地下2階/27階部分	
	使用部分積	97.08㎡	
	間取内訳	和 6 洋 7・5.8 LDK 15.1	
築年月	2009年02月	契約期間	2年
管理費等	なし		
駐車場			
現況	空家	入居可能時期	2024年5月中旬予定
設備	B・T別、追焚機能、浴室乾燥機、温水洗浄便座、洗面所独立、ガスコンロ付、3口以上コンロ、システムキッチン、食器洗浄乾燥機、全居室収納、ウォークインクローゼット、シューズI C、室内洗濯機置場、都市ガス、全居室フローリング、床暖房、全居室エアコン、C S、B S端子、C A T V、オートロック、モ...		
保険等	要 2年12,000円		
備考	更新料：新賃料 1ヶ月 賃貸保証：加入要 ジェイリース株式会社 初回保証料 50% 年間更新料 1万円 利用駅 1：東京メトロ有楽町線 飯田橋 徒歩3分 利用駅 2：東京メトロ南北線 飯田橋 徒歩3分		

国土交通大臣(1)第10590号



株式会社 **CreaVision**

〒106-0045 東京都港区麻布十番 1-7-1 MGB麻布十番6階

TEL 03-6890-7755

FAX 03-6890-7757

URL <http://www.creavision.co.jp>

mail [info@creavision.co.jp](mailto:info@creavision.co.jp)

取引態様	仲介	
手数料負担の割合	貸主	借主
手数料配分の割合	元付	客付

# 新築賃貸マンション

大江戸線 「勝どき駅」 徒歩2分



海とレンボブリッジを見える眺望！  
エントランスアプローチが暖かな自然の潤いを演出する良住環境

### Equipment&Security

- TVモニターホン ■食洗機 ■システムキッチン ■バストイレ別
- 独立洗面台 ■シャンプードレッサー ■浴室乾燥機 ■追い焚き
- 室内洗濯機置場 ■ウォークインクローゼット ■シューズインクローゼット
- エアコン ■ディスプレイ ■床暖房 ■浄水器

### Life information

勝どきちとせ保育園：徒歩3分(240m) ショッピングセンターららテラス：徒歩11分(853m) ショッピングセンタートリトンスクエア ショッピングモール：徒歩9分(675m) コンビニセブンイレブン：徒歩9分(667m) コンビニファミリーマート 勝どき駅前店：徒歩4分(245m) ドラッグストアパンクローゼット 勝どき店：徒歩1分(76m) 病院聖カタリナ病院：徒歩



物件種目	パークタワー勝どきサウス 48階西南向き角部屋		
最寄駅	大江戸線 「勝どき駅」 徒歩2分		
間取り	3LDK+WIC+SIC+TR		
賃貸条件	賃料	720,000	円
	礼金	1ヶ月	敷金 1ヶ月
所在地	東京都中央区勝どき4-6-1		
建物	建物名	パークタワー勝どきサウス	
	構造	鉄筋コンクリート(RC)	
	規模	階建 地上 58 階 地下 1 階	
	専有面積	94.95 m <sup>2</sup>	バルコニー 11.30 m <sup>2</sup>
	向き	南西角部屋！陽当たり良好	
築年月	令和5年8月	契約期間	4年 定期借家
管理・共益費	30,000 円/月	更新料	相談
駐車場	無し	駐車料	円/月
現況	空室	入居日	即日
仲介料	1ヶ月		
本体	ガス: 都市ガス 水道: 東京水道 倉庫付き、ディスプレイ、食洗機付き		
各戸	シャワー: 給湯: エアコン: ビルトインエアコン付 ペット: 不可		
備考	入居前の先行申込、契約も相談可能 退去時における掃除費が掛かります		

国土交通大臣 (1) 第10590号



株式会社

# CreaVision

〒106-0045 東京都港区麻布十番 1-7-1 MGB麻布十番6階

TEL 03-6890-7755

FAX 03-6890-7757

URL <http://www.creavision.co.jp>

mail [info@creavision.co.jp](mailto:info@creavision.co.jp)

取引態様	仲介	
手数料負担の割合	貸主	借主
手数料配分の割合	元付	客付



# 貸マンション

浅草駅

プリマヴェーラ 1101

間取り  
3LDK

専有面積  
118.48㎡

築年月  
2017年03月



## チェックポイント！

駐輪場有,主要採光面：南東向き,事務所使用可,二人入居可,角部屋,最上階,B・T別,追焚機能,浴室乾燥機,トイレ,トイレ2ヶ所,温水洗浄便座,洗面台,洗面所独立,ガスコンロ付,3口以上コンロ,カウンターキッチン,シューズボックス,室内洗濯機置場,洗濯機置場,給湯,都市ガス,冷房,エアコン,オートロック,モニタ付インターホン,バルコニー,エレベーター



物件種目	貸マンション
最寄駅	浅草
間取タイプ	3LDK
賃貸条件	賃料 750,000円 礼金1ヶ月 敷金3ヶ月 保証金なし

物件所在地	東京都台東区雷門2丁目20-8		
交通	東京メトロ銀座線 浅草 徒歩2分		
建物	建物名	プリマヴェーラ 1101	
	構造・規模	RC 12階建/メゾネット 11階部分	
	使用部分積	118.48㎡	
	間取内訳	18.3 x 6 x 7.2 x 7.2	
築年月	2017年03月	契約期間	2年
管理費等	15,000円/月 共益費なし 雑費なし		
駐車場			
現況	空家	入居可能時期	2024年5月中旬予定
設備	B・T別,追焚機能,浴室乾燥機,トイレ,トイレ2ヶ所,温水洗浄便座,洗面台,洗面所独立,ガスコンロ付,3口以上コンロ,カウンターキッチン,シューズボックス,室内洗濯機置場,洗濯機置場,給湯,都市ガス,冷房,エアコン,オートロック,モニタ付インターホン,バルコニー,エレベーター		
保険等	要		
備考	更新料:新賃料1ヶ月 賃貸保証:加入要 エボスカード,エボスROOM ID初回保証料:賃料等の40%月額保証料:賃料等の1.5% 鍵交換代等:有 44,000円~ 利用駅1:東武伊勢崎・大師線 浅草 徒歩1分 利用駅2:都営浅草線 浅草 徒歩1分		

国土交通大臣(1)第10590号



株式会社 **CreaVision**

〒106-0045 東京都港区麻布十番 1-7-1 MGB麻布十番6階

TEL 03-6890-7755

FAX 03-6890-7757

URL <http://www.creavision.co.jp>

mail [info@creavision.co.jp](mailto:info@creavision.co.jp)

取引態様	仲介		
手数料負担の割合	貸主		借主
手数料配分の割合	元付		客付

パークタワー  
勝ちどきサウス 55階

大江戸線「勝ちどき」駅直結 徒歩2分、有楽町線「月島」駅徒歩17分  
55階につき眺望良好、床暖房（リビング部分）  
高級感あふれるタワーマンション、エレベーター2基以上有

賃料 108万円  
礼金2か月 敷金1.5か月



- 駐車場（月額）36,000円
- 110㎡以上の3LDK
- 新築未入居の貴重なプレミアムフロア物件



- 1階:ゴルフレンジ・ランドリー・グリーンコテージ・プレイグラウンド  
・バーベキューガーデン・チャンネルスタジオ・チャンネルフィットネス・チャンネルラウンジ
- 2階:ブックコリドー・チャンネルサイドテラス
- 53階:ルーフトップラウンジ・スカイラウンジ  
24時間有人管理・コンシェルジュサービス

所在地	東京都中央区勝ちどき4丁目6-1
建物構造	RC造 58階建 55階部分
使用面積	111.94㎡（約33.86坪）
築年月	令和5年8月築
契約期間	普通借家契約 2年間
管理費等	なし
現況	空室
設備	浴室暖房、温水洗浄便座、床暖房、宅配BOX、モニタ付インターフォン
契約条件	更新料1.25か月、家賃保証会社加入要、火災保険要、1年未満の解約につき2か月分の短期違約金あり、ペット不可

図面と現況が相違した場合は、現況を優先します。



国土交通大臣 (1) 第10590号

株式会社 CreaVision

〒106-0045 東京都港区麻布十番 1-7-1 MGB麻布十番6階

TEL 03-6890-7755

FAX 03-6890-7757

URL <http://www.creavision.co.jp>

mail [info@creavision.co.jp](mailto:info@creavision.co.jp)

取引態様	仲介	
手数料負担の割合	貸主	借主
手数料配分の割合	元付	客付