

貸マンション

麻布十番駅

カーサスプレディッド麻布十番駅前 203

間取り
1LDK

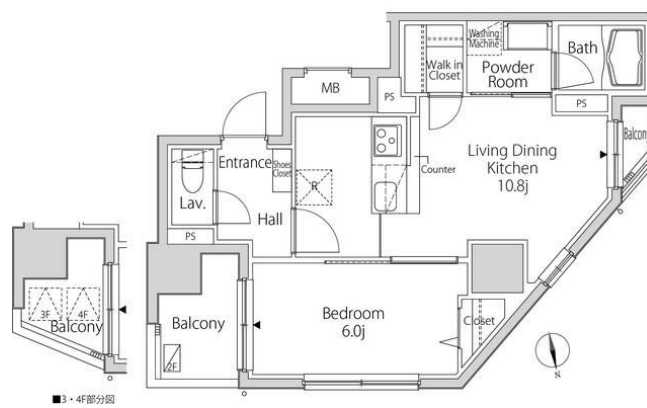
専有面積
41.45㎡

築年月
2020年03月



チェックポイント!

駐輪場有(330円/月),主要採光面:北向き,事務所使用不可,SOHO使用不可,楽器不可,ペット相談 小型犬可 猫可(敷2礼1償1、どちらか2頭まで),2面採光,角部屋,B・T別,シャワー,追焚機能,浴室乾燥機,トイレ,温水洗浄便座,洗面所,洗面台,ガスコンロ付,3口以上コンロ,収納スペース,ウォークインクローゼット,シューズボックス,室内洗濯機置場,給湯,都市ガス,フローリング,冷房,暖房,床暖房,エアコン,C S,B S端子,C A T V,インターネット対応,オートロック,モニタ付インターホン,バルコニー,エレベーター,宅配BOX



物件種目	貸マンション
最寄駅	麻布十番
間取タイプ	1LDK
賃料条件	賃料 260,000円
	礼金 1ヶ月 敷金 1ヶ月 保証金 なし

物件所在地	東京都港区東麻布3丁目 5-11		
交通	東京メトロ南北線 麻布十番 徒歩1分		
建物	建物名	カーサスプレディッド麻布十番駅前 203	
	構造・規模	RC 6階建/2階部分	
	使用部分積	41.45㎡	
	間取内訳	洋 6 LDK 10.8	
築年月	2020年03月	契約期間	2年
管理費等	15,000円/月		
駐車場	なし		
現況	居住中	入居可能時期	相談
設備	B・T別,シャワー,追焚機能,浴室乾燥機,トイレ,温水洗浄便座,洗面所,洗面台,ガスコンロ付,3口以上コンロ,収納スペース,ウォークインクローゼット,シューズボックス,室内洗濯機置場,給湯,都市ガス,フローリング,冷房,暖房,床暖房,エアコン,C S,B S端子,C A T V,インターネット対...		
保険等	要 2年22,000円		
備考	フレックス光ネクスト、玄関人感センサーライト、駐輪場初回登録料550円 更新料:新賃料1ヶ月 賃貸保証:利用可 オリコフォレントインシュア、アイシंकレント(詳細はお問い合わせください。) 鍵交換代等:有 22,000円~ 利用駅1:都営大江戸線 麻布十番 徒歩1分 利用駅2:都営大江戸線 赤羽橋 徒歩9分		

国土交通大臣(1)第10590号



株式会社 **CreaVision**

〒106-0045 東京都港区麻布十番 1-7-1 MGB麻布十番6階

TEL 03-6890-7755

FAX 03-6890-7757

URL <http://www.creavision.co.jp>

mail info@creavision.co.jp

取引態様	仲介	
手数料負担の割合	貸主	借主
手数料配分の割合	元付	客付

テアトル神南

山手線「渋谷」駅 徒歩 9分
東京外口千代田線「明治神宮前」駅 徒歩 9分



光ファイバー「SEIWA Broad Band」導入
※インターネット利用料無料 24時間使い放題!!

1/従来比約2倍“超”高速回線



2/“最新”Wi-Fi6 標準装備

直交角波数分割多重伝送技術により「遅く
つながらにくい」を解消した室内通信環境
を実現。テレワークにもストレスを感じる
ことなく作業が出来ます。

Wi-Fi6標準



D type 1LDK
46.97㎡



■物件概要

賃料	260,000円		
面積	46.97㎡	号室	503
所在地	東京都渋谷区神南1丁目 4-9		
構造	鉄筋コンクリート造 地上階数 18階		
完成(予定)日	2023年2月		
現況	4月末退去予定		
更新料(旧賃料)	1ヶ月		
契約期間	普通借家契約 2年		
敷金	0ヶ月	礼金	1ヶ月
管理費等	共益費 16,000円		
火災保険	24000円		
駐車場	空き有55,000円(機械式:サイズ指定あり) ※事務手数料:駐車料金1.1ヶ月分(税込)		
バイク置場	有	敷引・償却	-/-

セゾンの家賃保証RentQuick加入 (保証会社)

連帯保証人	なし
初回保証委託料	月額賃料等の50%
賃料送金手数料	月額賃料等の1%(毎月)
更新料	なし

賃料収納方法

『口座振替』又は『セゾンカード払い』より自動引落(毎月)

セゾンカード払いは・・・

- 賃料等のお支払いでポイントが貯まる!
- 賃料等のお支払いにポイントが使える!

ご契約必要書類(入居審査有り)

ご契約者様	本人確認書類(運転免許証両面・健康保険書)/収入証明書(源泉徴収票・確定申告書(写し))顔写真(スナップ写真可)
連帯保証人	印鑑証明書
ご入居者様	住民票(コピー不可)/顔写真

※法人契約可能・社宅代行の転貸相談可

※マイナンバー(個人番号)記載のあるものはお預かりできません。
※審査状況により他書類が必要になる場合があります。

※図面と異なる場合は現況が優先となります。

建物設備	エレベーター, 宅配BOX, 敷地内ゴミ置き場, 防犯カメラ, メールボックス, エレベーター2基, 機械式駐車場
室内設備	システムキッチン, ガスコンロ設置済, 3口以上コンロ, グリル, ガスキッチン, バストイレ別, 脱衣所, 追い焚き風呂, 浴室乾燥, 浴室暖房, 温水洗浄便座, 洗面所独立, 洗面所にドア, シャワー付洗面台, シャワー, 南面バルコニー, エアコン, ネット使用料不要, 高速ネット対応, TVインターホン, 2F以上, オートロック, ダブルロック, デンプルキー, ダブルデンプルキー, モニタ付オートロック, ガス給湯, 24時間換気システム, フローリング, 室内洗濯機置場, クローゼット, シューズボックス, 南面リビング, 暖房便座
備考	【一時金】駐輪ステッカー発行:1000円 鍵交換費用:27,500円(税込) 除菌消臭費用:16,500円(税込) 【退去時】ルームクリーニング費用精算54,000円(税別)



国土交通大臣 (1) 第10590号

株式会社 CreaVision

〒106-0045 東京都港区麻布十番 1-7-1 MGB麻布十番6階

TEL 03-6890-7755

FAX 03-6890-7757

URL <http://www.creavision.co.jp>

mail info@creavision.co.jp

取引態様	仲介	
手数料負担の割合	貸主	借主
手数料配分の割合	元付	客付

クリオ美術館通り壱番館

半蔵門線『清澄白河』駅 徒歩11分
 ■最上階 ■角部屋 ■都営大江戸線 『清澄白河』駅徒歩13分

[information]

物件名 クリオ美術館通り壱番館
 〒135-0022
 所在地 東京都江東区三好4-7-24
 構造・規模 鉄筋コンクリート造 地上7階建
 竣工 2003/03
 総戸数 30戸
 契約期間 普通借家契約2年間
 更新料 新賃料の1ヶ月分
 解約予告 1ヶ月前
 使用条件 住居専用・ペット・楽器不可
 原状回復 原状回復要項に基づく

[price]

間取・号室 2LDK 704号室
 面積 74.18 m²
 賃料 244,000 円
 共益費 20,000 円
 総賃料 **264,000 円**

- 礼金 /2ヶ月分 ■ 敷金 /2ヶ月分
- 保証会社(全保連)加入必須 初回総賃料：総賃料の50%
 継続保証料：10,000円/毎年 決済手数料：550円/毎月
- 家財保険(2年間)25,000円
- 鍵交換費用44,000円 ■ 契約事務手数料5,500円

☆禁煙☆共用部・専有部ともに喫煙不可。

- ・CATV/インターネット※各要別途契約 ・オートロック ・エレベーター
- ・防犯カメラ ・宅配ボックス ・メールボックス ・自転車置場1住戸1台無料 (2台目有料月額200円※要空き確認)
- ・モニター付インターホン ・室内洗濯機置場 ・エアコン ・カーテン※残置物 ・照明器具 ・バストイレ別
- ・ウォシュレット ・追い焚き ・ウォークインクローゼット ・独立洗面台 ・浴室乾燥機 ・システムキッチン (ガスコンロ3口グリル・浄水器)

※図面と現況が異なる場合には現況優先

※入居者様の故意過失によるクロスや床材、窓等への落書きや汚れ、傷等は全額借主の負担とします。

■ 内 見 可 ■ 即 入 居



国土交通大臣 (1) 第10590号

株式会社 **CreaVision**

〒106-0045 東京都港区麻布十番 1-7-1 MGB麻布十番6階

TEL 03-6890-7755

FAX 03-6890-7757

URL <http://www.creavision.co.jp>

mail info@creavision.co.jp

取引態様	仲介	
手数料負担の割合	貸主	借主
手数料配分の割合	元付	客付

貸マンション

原宿駅

パークコート神宮前 The Air 510

間取り
1LDK

専有面積
44.73㎡

築年月
2009年03月

定期借家

The Air 棟南向き住戸 明るい室内

チェックポイント！

バイク置場有,駐輪場有,主要採光面：南西向き,ペット相談 小型犬可(敷金2ヶ月。償却1ヶ月),二人入居可,常時ゴミ出し可能,分譲タイプ,B・T別,追焚機能,浴室乾燥機,温水洗浄便座,洗面台,IHクッキングヒーター,システムキッチン,収納スペース,全居室収納,シューズIC,室内洗濯機置場,フローリング,全居室フローリング,エアコン,ビルトインエアコン,オートロック,モニタ付オートロック,バルコニー,エレベーター,エレベーター2基以上



物件種目	貸マンション
最寄駅	原宿
間取タイプ	1LDK
賃料	265,000円
貸賃条件	礼金1ヶ月 敷金1ヶ月 保証金なし

物件所在地	東京都渋谷区神宮前1丁目4-20		
交通	JR山手線 原宿 徒歩8分		
建物	建物名	パークコート神宮前 The Air 510	
	構造・規模	RC 16階建 地下3階/5階部分	
使用部分積	使用部分積	44.73㎡	
	間取内訳		
築年月	2009年03月	契約期間	2年
管理費等	10,000円/月		
駐車場	有 45,000円/月		
現況	居住中	入居可能時期	2024年5月中旬予定
設備	B・T別追焚機能,浴室乾燥機,温水洗浄便座,洗面台,IHクッキングヒーター,システムキッチン,収納スペース,全居室収納,シューズIC,室内洗濯機置場,フローリング,全居室フローリング,エアコン,ビルトインエアコン,オートロック,モニタ付オートロック,バルコニー,エレベーター,エレベーター2基以上		
保険等	要		
備考	禁煙 賃貸保証：利用可 フォーシーズ㈱ 初回保証委託料 賃料管理費の50%~100% 利用駅1：東京メトロ千代田線 明治神宮前 徒歩6分 利用駅2：東京メトロ千代田線 表参道 徒歩12分		

国土交通大臣 (1) 第10590号



株式会社

CreaVision

〒106-0045 東京都港区麻布十番 1-7-1 MGB麻布十番6階

TEL 03-6890-7755

FAX 03-6890-7757

URL <http://www.creavision.co.jp>

mail info@creavision.co.jp

取引態様	仲介		
手数料負担の割合	貸主	借主	
手数料配分の割合	元付	客付	

貸マンション

西新宿五丁目駅

コンシェルシア西新宿 TOWER'S WEST 2206

間取り
1LDK

専有面積
55.11㎡

築年月
2008年01月



チェックポイント！

バイク置場有,駐輪場有,主要採光面:西向き,事務所使用不可,SOHO使用不可,ペット不可,2面採光,分譲タイプ,角部屋,B・T別,シャワー,追焚機能,浴室乾燥機,トイレ,タンクレストイレ,温水洗浄便座,洗面所,洗面台,ガスコンロ付,3口以上コンロ,システムキッチン,収納スペース,ウォークインクローゼット,シューズボックス,室内洗濯機置場,給湯,都市ガス,フローリング,冷房,暖房,床暖房,エアコン,インターネット使用料無料,ダブルロックドア,モニタ付インターホン,バルコニー,エレベーター,フロントサービス,共用ゲストルーム,フィットネス施設



物件種目	貸マンション
最寄駅	西新宿五丁目
間取タイプ	1LDK
賃料条件	賃料 267,000円
	礼金 1ヶ月 敷金 1ヶ月 保証金 なし

物件所在地	東京都新宿区西新宿 6丁目 20-7		
交通	都営大江戸線 西新宿五丁目 徒歩5分		
建物	建物名	コンシェルシア西新宿 TOWER'S WEST 2206	
	構造・規模	RC 44階建 地下4階/22階部分	
	使用部分積	55.11㎡	
	間取内訳	洋 6.2 LDK 16.4	
築年月	2008年01月	契約期間	2年
管理費等	18,000円/月		
駐車場			
現況	空家	入居可能時期	相談
設備	B・T別,シャワー,追焚機能,浴室乾燥機,トイレ,タンクレストイレ,温水洗浄便座,洗面所,洗面台,ガスコンロ付,3口以上コンロ,システムキッチン,収納スペース,ウォークインクローゼット,シューズボックス,室内洗濯機置場,給湯,都市ガス,フローリング,冷房,暖房,床暖房,エアコン,インタ...		
保険等	要 2年22,000円		
備考	UCOM光マンション・スカパー光★4階建のタワーマンション★屋内プール★楽器演奏室★フィットネスジム★セコムセキュリティあり 更新料:新賃料1ヶ月 賃貸保証:利用可 オリコフォレントインシュア、アイシンクレント、全保連 鍵交換代等:有 33,000円~ 利用駅1:都営大江戸線 都庁前 徒歩7分 利用駅2:東京メトロ丸ノ内線 西新宿 徒歩9分		

国土交通大臣 (1) 第10590号



株式会社 **CreaVision**

〒106-0045 東京都港区麻布十番 1-7-1 MGB麻布十番6階

TEL 03-6890-7755

FAX 03-6890-7757

URL <http://www.creavision.co.jp>

mail info@creavision.co.jp

取引態様	仲介		
手数料負担の割合	貸主	借主	
手数料配分の割合	元付	客付	

Brillia有明CityTower

270,000円 共益費：20,000円

606号室

最寄駅

ゆりかもめ
「有明テニスの森駅」徒歩8分

間取り

2LDK / 70.89㎡

都心リゾートを愉しむ日常☆高級分譲タワーマンション♪

タワーマンションならではの専有・共用設備☆

※月々の賃料のお支払いは、夢ナビVISAカードによるクレジットカード決済になります。



information

- コンビニ：デイリーヤマザキブリリア有明店 (668m)
- スーパー：スーパー文化堂有明店 (573m)
- ドラッグストア：トモズ有明ガーデン店 (1278m)
- ショッピング施設：アトレ品川 (6081m)
- 複合モール：無印良品東京有明店 (1109m)
- ホームセンター：IDC OTSUKA有明ショールーム (1190m)
- 病院：がん研有明病院 (1671m)
- 小学校：江東区立有明西学園 (474m)
- 大学：私立武蔵野大学有明キャンパス (781m)
- 公園：お台場海浜公園 (1251m)

物件概要

- 所在地：江東区有明1丁目5-2-606号室
- 交通：ゆりかもめ/有明テニスの森駅 徒歩8分
ゆりかもめ/お台場海浜公園駅 徒歩12分
- 構造：RC 33階建
- 所在階：地上6階部分(南西向き)
- 専有面積：70.89㎡ (2LDK)
- 完成年月：2014年12月

契約条件

- 賃料 270,000円 共益費：20,000円 礼金：1ヶ月 敷金：1ヶ月
- 契約期間：3年(定期借家)
- 入居時期：相談
- 保険等：要加入(20,000円 2年)
- 保証会社：必加入(初回総賃料50%、1%/月、10,000円/年)

- ・駐車場(200円/月)
- ・鍵交換費用(44,000円)
- ・ホームマイスター24(16,500円)
- ・仲介手数料(1.1ヶ月)
- ※ペット飼育時、敷金1ヶ月増し、償却1ヶ月

設備 / 特記

エレベーター/ 外観タイル張り/ 分譲タイプ/ 宅配BOX/ タワー型マンション/ フロントサービス/ 敷地内ごみ置き場/ 常時ゴミ出し可能/ バス・トイレ別/ 温水洗浄便座/ 浴室乾燥機/ 追焚機能/ 洗面所独立/ 室内洗濯機置場/ システムキッチン/ カウンターキッチン/ オープンキッチン/ 3口以上コンロ/ グリル/ 全居室収納/ 収納スペース/ クローゼット/ ウォークインクローゼット/ シューズボックス/ シューズIC/ トランクルーム/ バルコニー/ エアコン/ エアコン2台以上/ 床暖房/ フローリング/ オートロック/ モニタ付インターホン/ ディンプルキー/ 24時間セキュリティ/ 防犯カメラ/ インターネット対応/ 保証人不要/ ペット相談/ 全居室洋室/ 都市ガス/ バイク置場/ 駐輪場/ エレベーター2基以上/ 脱衣所/ オートバス/ クローゼット2ヶ所/ 南面バルコニー/ 2WAYバルコニー/ 子供可

※図面と現況が異なる場合は現況を優先させていただきます。

国土交通大臣(1)第10590号



株式会社 **CreaVision**
〒106-0045 東京都港区麻布十番 1-7-1 MGB麻布十番6階

TEL 03-6890-7755
FAX 03-6890-7757
URL <http://www.creavision.co.jp>
mail info@creavision.co.jp

取引態様	仲介	
手数料負担の割合	貸主	借主
手数料配分の割合	元付	客付

閑静な住宅街 憧れの分譲賃貸 UCOM光導入済み(無料)・駐輪2台(無料)
 浴室乾燥機(ミストサウナ) 食洗器・床暖(ガス)・温水洗浄便座 !)^o^(!



※図面と異なる場合は現況を優先となります。

物件目	マンション		
物件名称	オープンレジデンス大井町ゼームス坂	号室	302
最寄駅	大井町 / 青物横丁		
間取	2LDK		
賃貸条件	賃料	270,000 円	
	敷金	1ヶ月	礼金 1ヶ月
所在地	〒140-0004 東京都品川区南品川5丁目10-34		
交通	JR京浜東北線・りんかい線・東急大井町線 『大井町』駅 徒歩6分 京急線 『青物横丁』駅 徒歩7分		
建物	構造・規模	鉄筋コンクリート造 (地上4階建地下1階)	
	専有面積	57.11 m ²	主要採光面
	間取内訳	LDK (13.9帖)・洋間 (5.3帖)・洋間 (6帖)	
築年月	2019年5月19日		
共益費	なし	契約期間	普通借家契約2年
現況	空室	更新料	新賃料の1ヶ月
入居日		駐車場	なし
設備・備考	※保証会社加入必須 (初期費用: 月額賃料合計50%・毎月保証料1,200円・保証会社更新料なし) ・くらしーど24 (16,500円/2年) ・鍵交換代 26,400円 ・防虫作業 17,050円 ・当社指定の住宅総合保険に加入のこと		



国土交通大臣(1)第10590号

株式会社 **CreaVision**

〒106-0045 東京都港区麻布十番 1-7-1 MGB麻布十番6階

TEL 03-6890-7755

FAX 03-6890-7757

URL <http://www.creavision.co.jp>

mail info@creavision.co.jp

取引態様	仲介		
手数料負担の割合	貸主		借主
手数料配分の割合	元付		客付

貸マンション

麻布十番駅

カーササクシード麻布十番 301

間取り
1LDK

専有面積
50.36㎡

築年月
2017年07月



チェックポイント！

主要採光面：北向き,事務所使用不可,SOHO使用不可,楽器不可,ペット相談 小型犬可 猫可(敷2礼1償1、どちらか2頭まで),オール電化,B・T別,シャワー,浴室乾燥機,トイレ,温水洗浄便座,洗面所,洗面台,2口コンロ,1Hキッチンヒーター,収納スペース,クローゼット,ウォークインクローゼット,室内洗濯機置場,給湯,フローリング,冷房,暖房,エアコン,インターネット対応,オートロック,モニター付インターホン,バルコニー,エレベーター,宅配BOX



物件種目	貸マンション
最寄駅	麻布十番
間取タイプ	1LDK
賃料	274,000円
貸借条件	礼金1ヶ月 敷金1ヶ月 保証金なし

物件所在地	東京都港区東麻布3丁目10-4		
交通	東京メトロ南北線 麻布十番 徒歩2分		
建物	建物名	カーササクシード麻布十番 301	
	構造・規模	鉄骨造 8階建/3階部分	
	使用部分積	50.36㎡	
	間取内訳	洋6 LDK 12.6	
築年月	2017年07月	契約期間	2年
管理費等	10,000円/月		
駐車場	なし		
現況	居住中	入居可能時期	相談
設備	B・T別,シャワー,浴室乾燥機,トイレ,温水洗浄便座,洗面所,洗面台,2口コンロ,1Hキッチンヒーター,収納スペース,クローゼット,ウォークインクローゼット,室内洗濯機置場,給湯,フローリング,冷房,暖房,エアコン,インターネット対応,オートロック,モニター付インターホン,バルコニー...		
保険等	要 2年22,000円		
備考	高温たし湯・玄関人感センサーライト・フレッツ光ネクスト導入可(ファミリータイプ、個別契約が必要) 更新料:新賃料1ヶ月 賃貸保証:加入要 オリコフォレントインシュア、アイシンクレジット(詳細はお問い合わせください。) 利用駅1:都営大江戸線 麻布十番 徒歩2分 利用駅2:東京メトロ日比谷線 六本木 徒歩18分		

国土交通大臣(1)第10590号



株式会社 **CreaVision**

〒106-0045 東京都港区麻布十番 1-7-1 MGB麻布十番6階

TEL 03-6890-7755

FAX 03-6890-7757

URL <http://www.creavision.co.jp>

mail info@creavision.co.jp

取引態様	仲介	
手数料負担の割合	貸主	借主
手数料配分の割合	元付	客付

貸マンション

武蔵小杉駅

パークシティ武蔵小杉 ザ グランドウイングタワー 3510

間取り
2LDK

専有面積
62.03㎡

築年月
2014年03月



チェックポイント！

主要採光面：北西向き、事務所使用不可、SOHO使用不可、喫煙不可、ペット不可、ルームシェア不可、二人入居可、分譲タイプ、オール電化、B・T別、追焚機能、浴室乾燥機、トイレ、温水洗浄便座、洗面所、洗面台、洗面所独立、IHキッチン、ヒーター、システムキッチン、浄水器、ディスボージャー、収納スペース、クローゼット、ウォークインクローゼット、シューズボックス、トランクルーム、室内洗濯機置場、全居室フローリング、床暖房、CATV、インターネット対応、オートロック、モニタ付インターホン、バルコニー、エレベーター2基以上、宅配BOX



物件種目	貸マンション
最寄駅	武蔵小杉
間取タイプ	2LDK
賃料条件	賃料 278,000円
	礼金 1ヶ月 敷金 1ヶ月 保証金 なし

物件所在地	神奈川県川崎市中原区新丸子東3丁目1301		
交通	東急東横線 武蔵小杉 徒歩1分		
建物	建物名	パークシティ武蔵小杉 ザ グランドウイングタワー 3510	
	構造・規模	RC 38階建 地下2階/35階部分	
	使用部分積	62.03㎡	
	間取内訳	洋 6・4.5 LDK 13.5	
築年月	2014年03月	契約期間	2年
管理費等	なし 共益費20,000円/月		
駐車場			
現況	空家	入居可能時期	2024年5月下旬予定
設備	B・T別、追焚機能、浴室乾燥機、トイレ、温水洗浄便座、洗面所、洗面台、洗面所独立、IHキッチン、ヒーター、システムキッチン、浄水器、ディスボージャー、収納スペース、クローゼット、ウォークインクローゼット、シューズボックス、トランクルーム、室内洗濯機置場、全居室フローリング、床暖房、CATV...		
保険等	要		
備考	●ペット不可●禁煙●残置物の撤去・処分費用はご入居者様負担になります。(撤去時要貸主報告) ●退去時のハウスクリーニング費用(69,300円:消費税込み)は、ご入居者様負担になります。 ●解約予告:2カ月 ●エアコン1基(リビング)・照明器具・カーテンは残置物となります。 ●リビングのダウンライトは使用不可 更新料:新賃料1ヶ月 賃貸保証:加入要 新日本信用保証初回保証委託料は賃料総額の50パーセント、月額保証料は賃料総額の1.5パーセント、引渡し手数料350円 利用駅1:東急目黒線 武蔵小杉 徒歩1分 利用駅2:JR南武線 武蔵小杉 徒歩4分		

国土交通大臣(1)第10590号



株式会社 CreaVision

〒106-0045 東京都港区麻布十番1-7-1 MGB麻布十番6階

TEL 03-6890-7755

FAX 03-6890-7757

URL <http://www.creavision.co.jp>

mail info@creavision.co.jp

取引態様	仲介	
手数料負担の割合	貸主	借主
手数料配分の割合	元付	客付

GALICIA RESIDENCE HIROO

1303号室

日比谷線

広尾駅徒歩5分

山手線恵比寿駅 徒歩11分

日比谷線恵比寿駅 徒歩11分



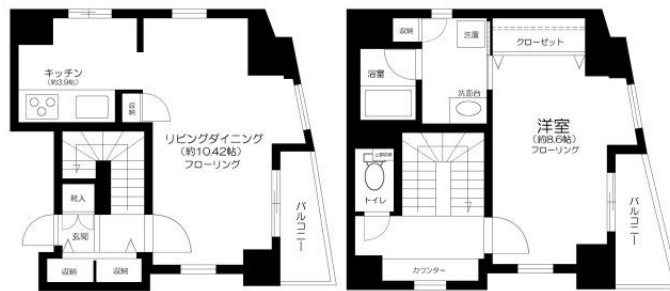
《ペット飼育応相談》

※ペット飼育時は敷金がプラス1ヶ月になります。
詳細はお問い合わせ下さい。
犬or猫50cm以内1匹まで



☆最上階・角部屋☆

～メゾネットタイプ～



入居者様に
大人気シャワーヘッド
プレゼント♪

※図面と現況が異なる場合は現況を優先いたします。

賃料	280,000円	
共益費	15,000円	
敷金	1ヶ月	礼金 1ヶ月
現況	5月22日退去予定	

物件概要			
所在地	東京都渋谷区広尾5丁目8-8		
構造	RC地上14階建		
種別	分譲賃貸マンション		
築年数	2011年3月	総戸数	41戸
間取り	1LDK	広さ	65.05㎡

必要書類・その他注意事項
 身分証明書・収入証明
 (※保険証は提出時記号・保険証番号をふせてください)
 家賃口座引落 (手数料は契約者負担となります)
 入居者サポート料 2年間 18,700円
 住宅総合保険 2年間 20,000円
 解約時敷金償却 1ヶ月 (法人契約に限り相談可)
 鍵交換代 25300円
 (上下ダブルロック)
 通常損耗は貸主負担です
 短期解約違約金有り (1年未満の解約で賃料の1ヶ月分)
 保証会社利用必須
 近隣トラブル解決支援サービス付保証プランあり
 契約期間: 2年
 更新料: 新賃料の1ヶ月分

部屋設備	
◆バス・トイレ別	◆モニター付オートロック
◆宅配BOX	◆エアコン2基(設備:リビング、洋室)
◆エレベーター	◆クローゼット・収納
◆室内洗濯	◆システムキッチン
◆独立洗面台	◆2口IH・1口ラジエント・グリル付
◆浴室換気乾燥機	
◆追焚機能付	



国土交通大臣(特)第10590号

株式会社 CreaVision

〒106-0045 東京都港区麻布十番 1-7-1 MGB麻布十番6階

TEL 03-6890-7755

FAX 03-6890-7757

URL <http://www.creavision.co.jp>
 mail info@creavision.co.jp

取引態様	仲介		
手数料負担の割合	貸主		借主
手数料配分の割合	元付		客付

FOR RENT **2LDK グレんパーク駒場 E棟 402号室** 京王井の頭線『駒場東大前』駅 徒歩8分
東急田園都市線『池尻大橋』駅 徒歩12分

☆渋谷駅までバス停徒歩1分、乗車10分 買い物・通勤に便利です☆
☆喫煙、ペット飼育不可☆



建物外観

EQUIPMENT

- オートロック
- TVモニター付インターホン
- 防犯カメラ
- エアコン1基(LDK)
- システムキッチン(3口グリル付)
- 食洗機
- フローリング
- エレベーター
- 浴室乾燥機
- 浴室追焚機能
- 宅配BOX
- 床暖房
- 敷地内ゴミ置場
- 24時間有人管理
- 共用部ラウンジ
- トランクルーム
- 都市ガス

ACCESS MAP



LIVING ROOM



※図面と現況が異なる場合には、現況を優先とします。



ROOM



KITCH



POWDER

※写真はイメージ写真となります。家具類等の設置はございません。



国土交通大臣(1)第10590号

株式会社 **CreaVision**

〒106-0045 東京都港区麻布十番 1-7-1 MGB麻布十番6階

TEL 03-6890-7755

FAX 03-6890-7757

URL <http://www.creavision.co.jp>

mail info@creavision.co.jp

取引態様	仲介	
手数料負担の割合	貸主	借主
手数料配分の割合	元付	客付

新築貸マンション

勝どき駅

HARUMI FLAG SUN VILLAGE E棟 704

間取り
3LDK

専有面積
82.84㎡

築年月
2023年11月



新築

定期借家

■駐車場1台あり(地下1階、EV充電可)

駐車場サイズ：全長5.3m全幅1.95m高さ2.1m重量2300kg

チェックポイント！

バイク置場有、駐輪場有、主要採光面：南向き、法人契約希望、社宅可、ペット相談 小型犬可、常時ゴミ出し可能、24時間換気システム、B・T別、オートバス、追焚機能、浴室乾燥機、温水洗浄便座、シャワー付洗面化粧台、洗面所独立、3口以上コンロ、オープンキッチン、食器乾燥機、デイスボーター、収納スペース、全居室収納、シューズボックス、床下収納、間接照明、人感センサー付照明、ダウンライト、フットライト、室内洗濯機置場、給湯、都市ガス、フローリング、全居室フローリング、モニタ付インターホン、バルコニー、エレベーター、エレベーター2基以上、宅配BOX、共用ゲストルーム、屋上庭園、フィットネス施設

物件種目	新築貸マンション
最寄駅	勝どき
間取タイプ	3LDK
賃料条件	賃料 290,000円
	礼金なし 敷金1ヶ月 保証金なし

物件所在地	東京都中央区晴海5丁目 5-704		
交通	都営大江戸線 勝どき 徒歩18分 バス10分 バス停 ほっとプラザはるみ前バス停 徒歩4分		
建物	建物名	HARUMI FLAG SUN VILLAGE E棟 704	
	構造・規模	RC 18階建/7階部分	
	使用部分積	82.84㎡	
	間取内訳	洋 6.5・5.2・5	
築年月	2023年11月	契約期間	3年
管理費等	30,000円/月		
駐車場	有 33,500円/月		
現況	空家	入居可能時期	即時
設備	B・T別、オートバス、追焚機能、浴室乾燥機、温水洗浄便座、シャワー付洗面化粧台、洗面所独立、3口以上コンロ、オープンキッチン、食器乾燥機、デイスボーター、収納スペース、全居室収納、シューズボックス、床下収納、間接照明、人感センサー付照明、ダウンライト、フットライト、室内洗濯機置場、給湯...		
保険等	要 2年20,000円		
備考	24時間サポート：16,500円 賃貸保証：加入要 初回保証委託料は総賃料の50%、更新料1万/年 クレジット決済：初期費用可 賃料可		

国土交通大臣 (1) 第10590号



株式会社 **CreaVision**

〒106-0045 東京都港区麻布十番 1-7-1 MGB麻布十番6階

TEL 03-6890-7755

FAX 03-6890-7757

URL <http://www.creavision.co.jp>

mail info@creavision.co.jp

取引態様	仲介		
手数料負担の割合	貸主		借主
手数料配分の割合	元付		客付

貸マンション

渋谷駅

青山パークタワー 313

間取り
1LDK

専有面積
45.56㎡

築年月
2003年03月

分譲賃貸マンション！
邸宅の格式備えた共用部！

チェックポイント！

主要採光面：北向き、喫煙不可、分譲タイプ、B・T別、シャワー、追焚機能、浴室乾燥機、トイレ、温水洗浄便座、洗面所独立、3口以上コンロ、IHキッチンヒーター、カウンターキッチン、システムキッチン、グリル、浄水器、デイスボーター、収納スペース、シューズIC、給湯、都市ガス、都市ガス給湯、冷房、暖房、床暖房、エアコン、オートロック、モニタ付オートロック、24時間セキュリティー、バルコニー、エレベーター



物件種目	貸マンション
最寄駅	渋谷
間取タイプ	1LDK
賃料	305,000円
貸賃条件	礼金1ヶ月 敷金2ヶ月 保証金なし

物件所在地	東京都渋谷区渋谷1丁目19		
交通	JR山手線 渋谷 徒歩8分		
建物	建物名	青山パークタワー 313	
	構造・規模	SRC 34階建 地下2階/3階部分	
	使用部分積	45.56㎡	
間取内訳	洋	6.4	LDK 10.2
築年月	2003年03月	契約期間	2年
管理費等	15,000円/月 共益費なし 雑費なし		
駐車場			
現況	居住中 2024年05月07日退去予定	入居可能時期	相談
設備	B・T別シャワー、追焚機能、浴室乾燥機、トイレ、温水洗浄便座、洗面所独立、3口以上コンロ、IHキッチンヒーター、カウンターキッチン、システムキッチン、グリル、浄水器、デイスボーター、収納スペース、シューズIC、給湯、都市ガス、都市ガス給湯、冷房、暖房、床暖房、エアコン、オートロック...		
保険等	妻 2年24,000円		
備考	解約予告/1ヶ月前、鍵交換/費用別途見積、 洗濯機は残置物に置き機能保証無、食器洗浄乾燥機/修理不可、退去時借主負担費用/室内清掃費及び原状回復費用・エアコン内部洗浄費 更新料：新賃料1ヶ月 賃貸保証：加入要 エルスサポート株式会社/初回保証料総賃料の50%・月額保証委託料800円(引落開始月から：引落手数料330円)、法人契約は内容により代表者連帯保証要 利用駅1：東京メトロ副都心線 渋谷 徒歩4分 利用駅2：東京メトロ有楽町線 渋谷 徒歩6分		

国土交通大臣(1)第10590号



株式会社

CreaVision

〒106-0045 東京都港区麻布十番 1-7-1 MGB麻布十番6階

TEL 03-6890-7755

FAX 03-6890-7757

URL <http://www.creavision.co.jp>

mail info@creavision.co.jp

取引態様	仲介		
手数料負担の割合	貸主		借主
手数料配分の割合	元付		客付

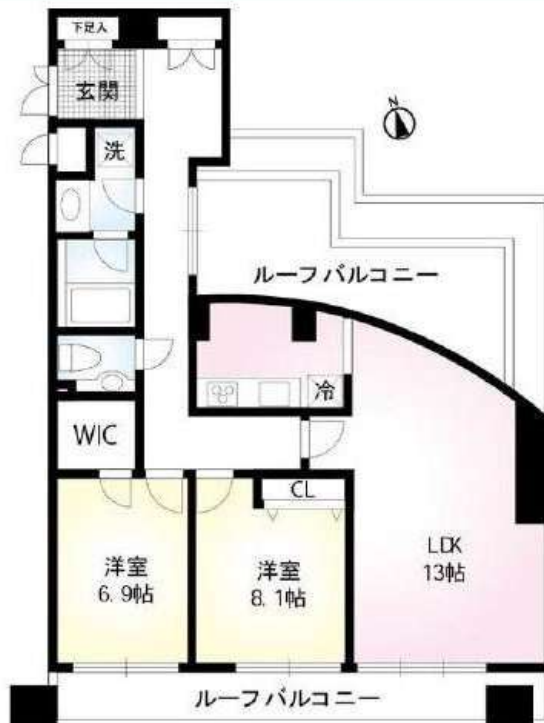
サンプル高輪

601号室



山手線 品川 徒歩 10分
 京浜急行本線 品川 徒歩 10分
 都営浅草線 高輪台 徒歩 10分

◆おすすめポイント◆



間取り	2LDK
賃料	313,000円
管理費	7,000円
礼金敷金	礼金1ヶ月・敷金1ヶ月

所在	東京都港区高輪4丁目5-2		
間取詳細	LD(13畳) K(4畳) 洋(6.9畳) 洋(8.1畳)		
構造・階建	RC06階/6階建		
専有面積	81.09㎡	建物種別	マンション
築年月	2001年5月	開口向き	南
入居時期	2024年6月上旬	更新料	31.3万円
損保	要	連帯保証人	指定なし
契約期間	普通貸借		
保証会社	加入要(オリコフォレントインシュア/オリコフォレントインシュア:原則、保証人・保証料不要、口座振替550円/月/利用費用550円)		
駐車場	あり有料(敷地内)/44,000円		
入居諸条件	鍵交換代(新築除く)11,000円(入居時)		
その他費用			
周辺施設			
設備	ガス:都市、バス、トイレ、エアコン、室内洗濯機置場、ガスコンロ3口設置済、給湯、バストイレ別、追焚、浴室乾燥機、脱衣所、洗面所独立、洗髪洗面化粧台、システムキッチン、最上階、角部屋、ルーフバルコニー、フローリング、収納1箇所、クローゼット、押入、シューズボックス、インターホン、モニター付オートロック、エレベータ		
備考	浴室乾燥機付!角部屋!、補償付帯料 S:1,210円・F:1,430円/月原則・連保人&保証料不要!口座振替550円/月、5駅利用可、4浴線利用可		

※掲載情報と現状が異なる場合は現状が優先となります。



国土交通大臣(1)第10590号

株式会社 **CreaVision**

〒106-0045 東京都港区麻布十番 1-7-1 MGB麻布十番6階

TEL 03-6890-7755

FAX 03-6890-7757

URL <http://www.creavision.co.jp>

mail info@creavision.co.jp

取引態様	仲介	
手数料負担の割合	貸主	借主
手数料配分の割合	元付	客付

貸マンション

代官山駅

ジオ代官山

間取り
2LDK

専有面積
62.11㎡

築年月
2014年09月

代官山T-S I T Eまですぐ
ペット相談 小型犬、猫2匹まで

チェックポイント!

バイク置場空駐輪場有(400円/月)、主要採光面：北東向き、楽器相談、ペット相談、小型犬可、猫可(敷金3か月(償却1か月分))、外観タイル張り、常時ゴミ出し可能、分譲タイプ、角部屋、B・T別、追焚機能、浴室暖房、浴室乾燥機、温水洗浄便座、洗面所独立、ガスコンロ付、3口以上コンロ、システムキッチン、食器洗浄乾燥機、デイスター、全居室収納、クローゼット、ダウンライト、室内洗濯機置場、洗濯機置場、給湯、都市ガス、フローリング、全居室フローリング、床暖房、エアコン2台以上、ビルトインエアコン、C.S.B.S端子、CATV、光ファイバー、オートロック、モニタ付オートロック、モニタ付インターホン、ディンプルキー、防犯カメラ、バルコニー、エレベーター...



物件種目	貸マンション
最寄駅	代官山
間取タイプ	2LDK
賃貸条件	賃料 320,000円
	礼金1ヶ月 敷金2ヶ月 保証金なし

物件所在地	東京都目黒区青葉台1丁目1-4		
交通	東急東横線 代官山 徒歩8分		
建物	建物名	ジオ代官山	
	構造・規模	RC 6階建 地下1階/2階部分	
	使用部分積	62.11㎡	
	間取内訳	洋6・5	
築年月	2014年09月	契約期間	2年
管理費等	なし 共益費なし 雑費なし		
駐車場	空無		
現況	空家	入居可能時期	即時
設備	B・T別、追焚機能、浴室暖房、浴室乾燥機、温水洗浄便座、洗面所独立、ガスコンロ付、3口以上コンロ、システムキッチン、食器洗浄乾燥機、デイスター、全居室収納、クローゼット、ダウンライト、室内洗濯機置場、洗濯機置場、給湯、都市ガス、フローリング、全居室フローリング、床暖房、エアコン2台...		
保険等	要 2年23,000円		
備考	特別感のある緑豊かな旧山手通り沿いの分譲賃貸マンション隣が西郷山公園、代官山T-S I T E (代官山鳥居) まですぐの好立地、ペット飼育相談(小型犬、猫2匹まで)※敷金3か月償却1か月、楽器演奏相談 S E E D 2 4 ライト (2年間) : 11,000円、口座振替サービス料: 500円/月、更新料: 新賃料1ヶ月、賃貸保証: 加入要、ジェイリース 初回保証料一月額賃料等の70%分、利用駅1: 東急東横線 中目黒 徒歩10分、利用駅2: 東京メトロ日比谷線 恵比寿 徒歩16分		

国土交通大臣(1)第10590号



株式会社 **CreaVision**

〒106-0045 東京都港区麻布十番 1-7-1 MGB麻布十番6階

TEL 03-6890-7755

FAX 03-6890-7757

URL <http://www.creavision.co.jp>

mail info@creavision.co.jp

取引態様	仲介	
手数料負担の割合	貸主	借主
手数料配分の割合	元付	客付

貸マンション

代々木公園駅

GranDuo代々木公園3(グランデュオヨヨギコウエンスリー) 201

間取り
1LDK

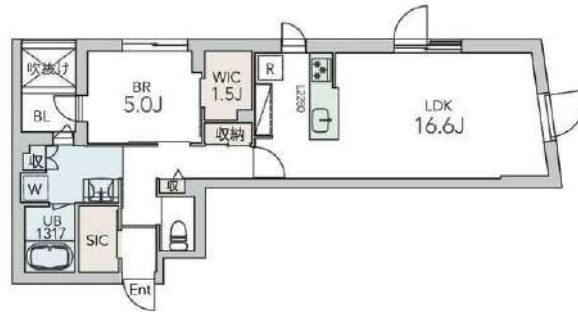
専有面積
56.72㎡

築年月
2023年12月



チェックポイント！

駐輪場有(無料),主要採光面:北東向きベット相談小型犬可猫可(中型犬),保証人不要,二人入居可,2面採光,角部屋,24時間換気システム,1T重説対応物件,B・T別シャワー追焚機能,浴室乾燥機,トイレ,温水洗浄便座,洗面所,洗面台洗面所独立,ガスコンロ付,3口以上コンロ,カウンターキッチンシステムキッチン,グリル収納スペース,ウォークインクローゼットシューズ1C,照明器具人感センサー付照明,室内洗濯機置場,室内物干し,給湯都市ガス,フローリング,全居室フローリング,エアコン2台以上,C,S,B,S端子,インターネット対応,インターネット使用料無料,ダブルロックドア,オートロック,モニタ付オートロック,モニタ付インターホン,デ。



物件種目	貸マンション
最寄駅	代々木公園
間取タイプ	1LDK
賃料	322,000円
貸賃条件	礼金なし 敷金なし 保証金なし

物件所在地	東京都渋谷区富ヶ谷1丁目41-3		
交通	東京メトロ千代田線 代々木公園 徒歩4分		
建物	建物名	GranDuo代々木公園3(グランデュオヨヨギコウエンスリー) 201	
	構造・規模	RC 3階建 地下1階/1階部分	
	使用部分積	56.72㎡	
	間取内訳	洋5 LDK 16.6	
築年月	2023年12月	契約期間	2年
管理費等	なし 共益費12,000円/月		
駐車場			
現況	居住中 2024年05月18日退去予定	入居可能時期	相談
設備	B・T別シャワー追焚機能,浴室乾燥機,トイレ,温水洗浄便座,洗面所,洗面台洗面所独立,ガスコンロ付,3口以上コンロ,カウンターキッチン,システムキッチン,グリル,収納スペース,ウォークインクローゼット,シューズ1C,照明器具人感センサー付照明,室内洗濯機置場,室内物干し,給湯...		
保険等	要 2年23,000円		
備考	※1年未満で解約の場合、短期解約違約金1ヶ月となります※体重15キロ以内の小型～中型犬又は猫2匹まで相談可。ペット1匹につき敷金1ヶ月積み増しとなります。室内クリーニング費用:85,800円 エアコンクリーニング費用:30,800円 ノズル交換費:2,970円 更新料:新賃料1ヶ月 賃貸保証:加入要 エルズサポート 初回保証料:総賃料の50%/年間保証料:12000円 鍵交換代等:有 22,000円～ 利用駅1:小山急小山原線 代々木八幡 徒歩6分 利用駅2:東急田園都市線 渋谷 徒歩14分		

国土交通大臣(1)第10590号



株式会社 CreaVision

〒106-0045 東京都港区麻布十番 1-7-1 MGB麻布十番6階

TEL 03-6890-7755

FAX 03-6890-7757

URL <http://www.creavision.co.jp>

mail info@creavision.co.jp

取引態様	仲介	
手数料負担の割合	貸主	借主
手数料配分の割合	元付	客付

新築貸マンション

勝どき駅

HARUMI FLAG SUN VILLAGE B棟(ハルミフラッグサンビレッジ ビートウ) 0914

間取り
3LDK

専有面積
72.88㎡

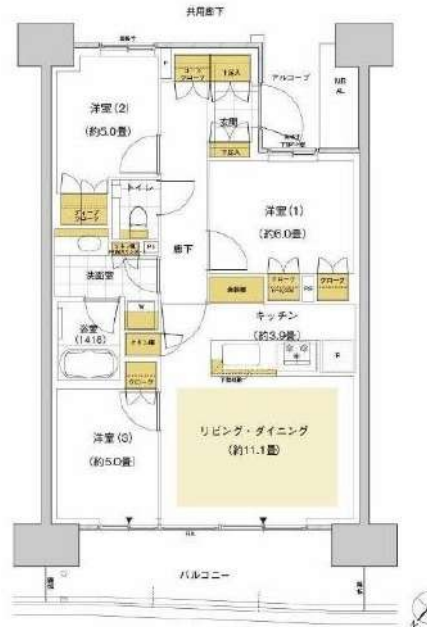
築年月
2023年11月



新築

チェックポイント!

ペット相談、常時ゴミ出し可能、分譲タイプ、24時間換気システム、B・T別、追焚機能、浴室暖房、浴室乾燥機、ミストサウナ、タンクレストイレ、温水洗浄便座、シャワー付洗面化粧台、洗面所独立、3口以上コンロ、システムキッチン、食器洗浄乾燥機、浄水器、ディスボージャー、クローゼット、シューズボックス、室内洗濯機置場、全居室フローリング、床暖房、インターネット使用料無料、オートロック、モニタ付インターホン、防犯カメラ、バルコニー、エレベーター、宅配BOX、共用パーティールーム、共用ゲートルーム



物件種目	新築貸マンション
最寄駅	勝どき
間取タイプ	3LDK
賃料条件	賃料 328,000円
	礼金なし 敷金 32.80万円 保証金なし

物件所在地	東京都中央区晴海5丁目5		
交通	都営大江戸線 勝どき 徒歩18分		
建物	建物名	HARUMI FLAG SUN VILLAGE B棟(ハルミフラッグサンビレッジ ビートウ) 0914	
	構造・規模	RC 14階建/9階部分	
	使用部分積	72.88㎡	
	間取内訳		
築年月	2023年11月	契約期間	2年
管理費等	なし 共益費なし 雑費なし		
駐車場	有 34,650円/月		
現況	空家	入居可能時期	即時
設備	B・T別、追焚機能、浴室暖房、浴室乾燥機、ミストサウナ、タンクレストイレ、温水洗浄便座、シャワー付洗面化粧台、洗面所独立、3口以上コンロ、システムキッチン、食器洗浄乾燥機、浄水器、ディスボージャー、クローゼット、シューズボックス、室内洗濯機置場、全居室フローリング、床暖房、インターネット...		
保険等	要 2年36,720円		
備考	月々の家賃の支払いでANAマイルが貯まります。 ※駐車場サイズ制限あり、先着順、区画空き状況、使用料、サイズお問い合わせください。 ◆引越日時予約必須 ペット飼育可能(敷金1ヶ月追加、小型犬、猫計2匹まで) ※全室エアコンなし、浄水器カートリッジ費用入居者負担。 更新料:新賃料1ヶ月 賃貸保証:加入要 全保連 初回保証料:毎月支払総額の30%、振替手数料330円/月、継続保証料10,000円/年 利用駅1:バス停 ぽっとプラザはるみ入口 徒歩9分		

国土交通大臣(1)第10590号



CreaVision

株式会社

〒106-0045 東京都港区麻布十番 1-7-1 MGB麻布十番6階

TEL 03-6890-7755

FAX 03-6890-7757

URL <http://www.creavision.co.jp>

mail info@creavision.co.jp

取引態様	仲介	
手数料負担の割合	貸主	借主
手数料配分の割合	元付	客付

東京メトロ
日比谷線

『中目黒』駅

徒歩
6分

ピアース中目黒ローレルアイ

317
号室

物件概要

所在地	東京都目黒区中目黒1-8-3		
構造	RC造地上5階建		
専有面積	57.61㎡	方位	北東
総戸数	84戸	間取り	1LDK+DEN+WIC
竣工	2012年2月		
入居時期	相談(4月30日退去予定)		

賃貸条件

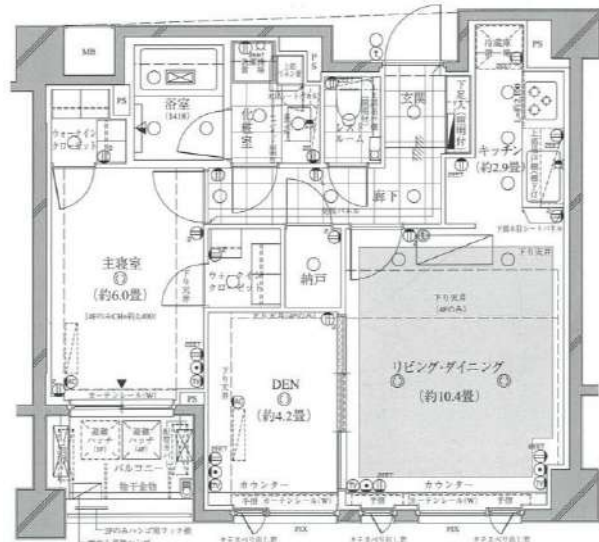
賃料	329,000円		
管理費	15,000円		
敷金	0ヶ月	礼金	0ヶ月
保証金	1ヶ月	敷引/償却	
更新料	新賃料の1.5ヶ月分		

設備等

公共下水、モニター付オートロック、TVドアホン、宅配BOX、バスタイレ別、室内洗濯機置場、浴室乾燥機、2階以上、二人入居可、システムキッチン、フローリング、バルコニー、エレベーター、エアコン、外国人相談、独立洗面台、防犯カメラ、温水洗浄便座、ルームシェア相談、光ファイバー、収納、下駄箱、敷地内ゴミ置き場

備考

- 退去時ルームクリーニング費用 80,000円(税別)
- 24H365日生活安心サポート/2年間 15,000円(税別)
- 火災保険料FIS 20,000円/2年間
- 契約事務手数料 10,000円(税別)
- 鍵交換代 30,000円(税別)
- 保証会社加入必須 大手法人契約の場合は応相談
- エポス 初回賃料総額の50%、月額手数料1.5%
- 解約予告 2ヶ月前
- 短期解約違約あり(2年以内の解約の場合1ヶ月)



室内写真、近日公開予定!

◆共用部・専有部◆

- ・浴室乾燥機・室内洗濯機置場
- ・エアコン・シャワートイレ
- ・照明器具・システムキッチン
- ・防犯カメラ・宅配ボックス
- ・BS/CSアンテナ・敷地内ゴミ置き場
- ・駐輪場/駐車場あり

国土交通大臣(1)第10590号



株式会社 CreaVision
〒106-0045 東京都港区麻布十番 1-7-1 MGB麻布十番6階

TEL 03-6890-7755

FAX 03-6890-7757

URL <http://www.creavision.co.jp>

mail info@creavision.co.jp

取引態様	仲介	
手数料負担の割合	貸主	借主
手数料配分の割合	元付	客付

新築貸マンション

勝どき駅

HARUMI FLAG SUN VILLAGE C1405

間取り
3LDK

専有面積
79.17㎡

築年月
2023年11月



新築

チェックポイント!

主要採光面：南東向き、事務所使用不可ベット相談、二人入居可、常時ゴミ出し可能、24時間換気システム、天井高2.5m以上、B・T別、追焚機能、浴室暖房、浴室乾燥機、トイレタンクレストイレ、温水洗浄便座、洗面台、シャワー付洗面化粧台、洗面所独立、ガスコンロ可、3口以上コンロ、システムキッチン、グリル、食器洗浄乾燥機、浄水器、クローゼット、シューズボックス、室内洗濯機置場、給湯、都市ガス、複層ガラス、全居室フローリング、床暖房、インターネット使用料無料、ダブルロックドアオートロック、モニター付インターホン、ディンプルキー、防犯カメラ、火災警報器（報知機）、バルコニー、ワイドバルコニー、エレベーター2基以上、宅配BOX、敷地内AED有



物件種目	新築貸マンション
最寄駅	勝どき
間取タイプ	3LDK
賃貸条件	賃料 333,000円
	礼金なし 敷金1ヶ月 保証金なし

物件所在地	東京都中央区晴海5丁目5番3		
交通	都営大江戸線 勝どき 徒歩18分		
建物	建物名	HARUMI FLAG SUN VILLAGE C1405	
	構造・規模	RC 16階建 地下1階/14階部分	
	使用部分積	79.17㎡	
	間取内訳	洋室6畳/洋室5.1畳/洋室5.1畳/LD14.1畳/K3.	
築年月	2023年11月	契約期間	2年
管理費等	なし 共益費なし 雑費なし		
駐車場	有 28,500円/月		
現況	空家	入居可能時期	即時
設備	B・T別、追焚機能、浴室暖房、浴室乾燥機、トイレタンクレストイレ、温水洗浄便座、洗面台、シャワー付洗面化粧台、洗面所独立、ガスコンロ可、3口以上コンロ、システムキッチン、グリル、食器洗浄乾燥機、浄水器、クローゼット、シューズボックス、室内洗濯機置場、給湯、都市ガス、複層ガラス、全居室...		
保険等	要 2年26,500円		
備考	無料Wi-Fi (最大1Gbps) 東京オリンピック選手村跡地の新築分譲賃貸マンションベット可 (敷金2か月) 駐車場有 更新料: 新賃料1ヶ月 賃貸保証: 加入要 口座振替払: 初回保証料は毎月支払総額の30%、振替手数料330円/月、継続保証料10,000円/年※クレジット払可。駐車場保証料は別: 詳細は問い合わせ クレジット決済: 賃料可 利用駅1: バス停 ぼっとプラザはるみ入口 徒歩9分		

国土交通大臣(1)第10590号



株式会社 CreaVision

〒106-0045 東京都港区麻布十番1-7-1 MGB麻布十番6階

TEL 03-6890-7755

FAX 03-6890-7757

URL <http://www.creavision.co.jp>

mail info@creavision.co.jp

取引態様	仲介		
手数料負担の割合	貸主	借主	
	元付	客付	
手数料配分の割合			