



シティタワー新宿

1205号室

★高級分譲マンションならではの充実した設備仕様★

◆おすすめポイント◆

2階以上	連帯保証人不要・保証会社利用が必要	2人入居可	3路線以上利用可	エアコン
バストイレ別	追い焚き	浴室乾燥機	洗淨便座	バルコニー



丸ノ内線 西新宿 徒歩 8分
 大江戸線 中野坂上 徒歩 8分
 大江戸線 西新宿五丁目 徒歩 10分

間取り	1LDK
賃料	289,000円
共益費	
礼金敷金	礼金2ヶ月・敷金1ヶ月

所在	東京都新宿区西新宿5丁目2-1		
間取詳細	LDK(15.7畳) 洋(7.2畳)		
構造・階建	RC12階/35階建(地下2階)		
専有面積	54.6㎡	建物種別	マンション
築年月	2023年4月	開口向き	南西
入居時期	2024年5月上旬	更新料	1ヶ月
損保	要1.84万円2年	連帯保証人	不要+保証会社利用が必要
契約期間	普通賃借(2年)		
保証会社	加入要(旭化成不動産サポート/初回:賃料+共益費合計の50%、継続保証料:2年ごと2万円/利用費用50%)		
駐車場	-/屋内/機械式/屋根付		
入居諸条件	2人入居可 子供可 ペット不可 友人同士不可		
その他費用	鍵交換費用55,000円(入居時)、室内清掃費用55,000円(退去時)、マイコンシェル2年分15,000円(入居時)		
周辺施設	もしまちユニオン新宿店まで563m ファミリーマート西新宿アトラスタワー店まで335m ライフ中野坂上店まで508m ぽけっとランド中野坂上まで792m ローソンストア100中野中央店まで330m 新栄アイランドタワービルまで948m ファミリーマート新栄中野坂上駅店まで740m ローソン中野本町二丁目店まで761m サンクス中野本町店まで763m マツモトキヨシ中野坂上メトロピア店まで587m 楽ビグチ中野坂上店まで773m 新宿区立すさひ児童遊園まで945m		
設備	ガス:都市、バス1箇所、トイレ1箇所、エアコン2台、室内洗濯機置場、ガスコンロ3口設置済、給湯、バストイレ別、シャワー、追い焚、浴室乾燥機、脱衣所、洗面所独立、洗面台、洗髪洗面化粧台、洗面化粧台、洗淨便座、暖房便座、3点給湯、システムキッチン、独立キッチン、グリル、ガスレンジ、バルコニー、フローリング		
備考	☆☆☆ライフライン無料代行サービス有☆☆☆/退去時のルームクリーニング費用は借主負担です。55,000円(税込)敷金から清算されます。/2023年完成築/高級分譲ならではの充実した設備仕様、ホテルライクな仕様/コンシェルジュサービス・24時間有人管理/お住まいのフロアで24時間ゴミ出し可能、5駅利用可、3路線利用可、日当たり良好		

※掲載情報と現状が異なる場合は現状が優先となります。



国土交通大臣(1)第10590号

株式会社 **CreaVision**

〒106-0045 東京都港区麻布十番 1-7-1 MGB麻布十番6階

TEL 03-6890-7755

FAX 03-6890-7757

URL <http://www.creavision.co.jp>

mail info@creavision.co.jp

取引態様	仲介		
手数料負担の割合	貸主	借主	
手数料配分の割合	元付	客付	

貸マンション

西早稲田駅

ウェリス新宿早稲田の森 415

間取り
2LDK

専有面積
66.08㎡

築年月
2018年06月



定期借家

チェックポイント!

事務所使用不可,SOHO使用不可,喫煙不可,楽器不可,D I Y不可,ペット不可,保証人不要,ルームシェア不可,分譲タイプ,B・T別,洗面所独立,3口以上コンロ,システムキッチン,収納スペース,ウォークインクローゼット,シューズボックス,室内洗濯機置場,エアコン,エアコン2台以上,オートロック,バルコニー,エレベーター,宅配BOX



物件種目	貸マンション
最寄駅	西早稲田
間取タイプ	2LDK
賃料条件	賃料 290,000円
	礼金1ヶ月 敷金1ヶ月 保証金なし

物件所在地	東京都新宿区大久保3丁目1-3		
交通	東京メトロ副都心線 西早稲田 徒歩3分		
建物	建物名	ウェリス新宿早稲田の森 415	
	構造・規模	RC 13階建/4階部分	
	使用部分積	66.08㎡	
	間取内訳		
築年月	2018年06月	契約期間	4年
管理費等	20,000円/月		
駐車場			
現況	空家	入居可能時期	即時
設備	B・T別,洗面所独立,3口以上コンロ,システムキッチン,収納スペース,ウォークインクローゼット,シューズボックス,室内洗濯機置場,エアコン,エアコン2台以上,オートロック,バルコニー,エレベーター,宅配BOX		
保険等	要2年		
備考	賃貸保証:加入要 ジェイリス. 初回保証料50%, 毎年更新保証料10,000円, 毎月保証料550円/火災保険料:フレックス少額短期保険. 2年. 18,000円~ 利用駅1:都営大江戸線 東新宿 徒歩6分		

国土交通大臣 (1) 第10590号



株式会社 **CreaVision**

〒106-0045 東京都港区麻布十番 1-7-1 MGB麻布十番6階

TEL 03-6890-7755

FAX 03-6890-7757

URL <http://www.creavision.co.jp>

mail info@creavision.co.jp

取引態様	仲介		
手数料負担の割合	貸主		借主
手数料配分の割合	元付		客付



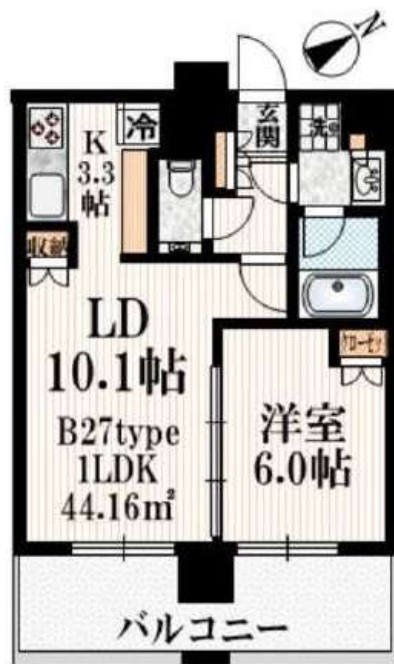
シティタワー新宿

2208号室

★高級分譲マンションならではの充実した設備仕様★

◆おすすめポイント◆

2階以上	連帯保証人不要+保証会社利用が必要	2人入居可	3路線以上利用可	エアコン
バストイレ別	追い焚き	浴室乾燥機	洗浄便座	バルコニー



丸ノ内線 西新宿 徒歩 8分
 大江戸線 中野坂上 徒歩 8分
 大江戸線 西新宿五丁目 徒歩 10分

間取り	1LDK
賃料	299,000円
共益費	
礼金敷金	礼金2ヶ月・敷金1ヶ月

所在	東京都新宿区西新宿5丁目2-1		
間取詳細	LDK(13.4畳) 洋(6畳)		
構造・階建	RC22階/35階建(地下2階)		
専有面積	44.16㎡	建物種別	マンション
築年月	2023年4月	開口向き	南東
入居時期	2024年5月下旬	更新料	1ヶ月
損保	要1.84万円2年	連帯保証人	不要+保証会社利用が必要
契約期間	普通賃借(2年)		
保証会社	加入要(旭化成不動産サポート/初回:賃料+共益費合計の50%、継続保証料:2年ごと2万円/利用費用50%)		
駐車場	-/屋内/機械式/屋根付		
入居諸条件	2人入居可 子供可 ペット不可 友人同士不可		
その他費用	鍵交換費用55,000円(入居時)、室内清掃費用55,000円(退去時)、マイコンシェル2年分15,000円(入居時)		
周辺施設	もしまちユニオン新宿店まで563m ファミリーマート西新宿アトラスタワー店まで335m ライフ中野坂上店まで508m ぽけっとランド中野坂上まで792m ローソンストア100中野中央店まで330m 新栄アイランドタワービルまで948m ファミリーマート新栄線中野坂上駅店まで740m ローソン中野本町二丁目店まで761m サンクス中野本町店まで763m マツモトキヨシ中野坂上メトロピア店まで587m 楽ビグチ中野坂上店まで773m 新宿区立すさひ児童遊園まで945m		
設備	ガス:都市、バス1箇所、トイレ1箇所、エアコン2台、室内洗濯機置場、ガスコンロ3口設置済、給湯、バストイレ別、シャワー、追い焚、浴室乾燥機、脱衣所、洗面所独立、洗面台、洗髪洗面化粧台、洗面化粧台、洗浄便座、暖房便座、3点給湯、システムキッチン、独立キッチン、グリル、ガスレンジ、バルコニー、フローリング		
備考	☆☆☆ライフライン無料代行サービス有☆☆☆/退去時のルームクリーニング費用は借主負担です。55,000円(税込)敷金から清算されます。/2023年完成築/高級分譲ならではの充実した設備仕様、ホテルライクな仕様/コンシェルジュサービス・24時間有人管理/お住まいのフロアで24時間ゴミ出し可能、5駅利用可、3路線利用可、日当たり良好		

※掲載情報と現状が異なる場合は現状が優先となります。



国土交通大臣(1)第10590号

株式会社 **CreaVision**

〒106-0045 東京都港区麻布十番 1-7-1 MGB麻布十番6階

TEL 03-6890-7755

FAX 03-6890-7757

URL <http://www.creavision.co.jp>

mail info@creavision.co.jp

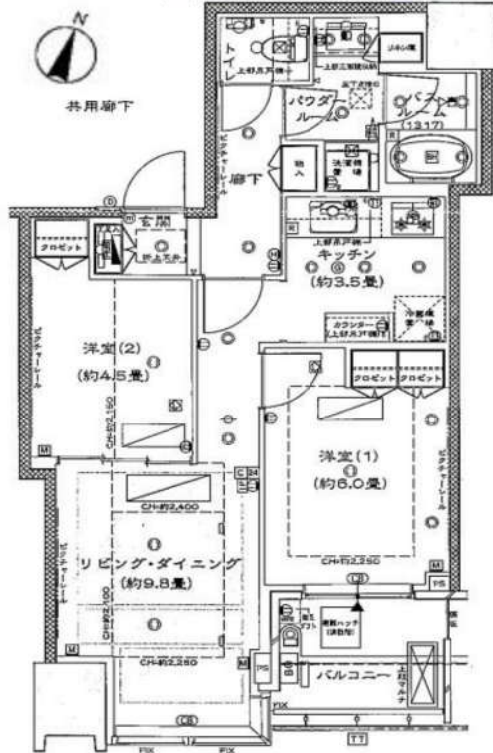
取引態様	仲介		
手数料負担の割合	貸主		借主
手数料配分の割合	元付		客付

6. 賃貸物件（居住用）

【大崎ウエストシティタワーズ】

★大崎駅直結徒歩3分★39階建てタワーマンション★

★9階南向き★日当たり・眺望ともに良好★



コンシェルジュ常駐・パーティールーム・ゲストルーム・スカイラウンジ・ゲストルーム
・プライベートガーデンなどの共有施設が充実。ハウスクリーニング後にお引き渡し。

物件種目	マンション	物件名	大崎ウエストシティタワーズ		
賃料	30	万円	管理費/共益費等	賃料に含む 円	
その他月額					
敷金	1	ヶ月	礼金	2	ヶ月
保証金					
解約引					
家賃保証	要 日本セーフティ 初回保障委託料：賃料の50%				
その他一時金					
所在地	東京都品川区大崎2丁目9-1 E棟				
交通	JR山手線	大崎	駅	徒歩	3分
	湘南新宿ライン	大崎	駅	徒歩	3分
契約期間	年	更新料	ヶ月	建物賃貸借区分(期間)	(年)
間取り	2LDK		築年月	2009年9月	
使用部分積	壁芯	54.96	㎡	バルコニー	南向き 4.98 ㎡
建物構造	RC		総戸数	1084 戸	
所在階	9	階	地上階	39	階 地下階 2 階
設備・条件					
駐車場有無				駐車場月額	円
家財保険加入	要	22,000 円 / 2 年	保険会社	あいおいニッセイ同和損害保険	
現況	入居中		入居時期	6月以降	
備考	案内は立会保証会社：日本セーフティー				



国土交通大臣(1)第10590号

株式会社 **CreaVision**

〒106-0045 東京都港区麻布十番 1-7-1 MGB麻布十番6階

TEL 03-6890-7755

FAX 03-6890-7757

URL <http://www.creavision.co.jp>

mail info@creavision.co.jp

取引態様	仲介		
手数料負担の割合	貸主	借主	
手数料配分の割合	元付	客付	

貸マンション

赤坂駅

赤坂タワーレジデンス トップ オブ ザ ヒル

間取り
1LDK

専有面積
50.00㎡

築年月
2008年04月



チェックポイント!

主要採光面：北西向き、分譲タイプ、B・T別、追焚機能、浴室乾燥機、トイレ、温水洗浄便座、洗面所独立、2口コンロ、IHクッキングヒーター、システムキッチン、ディスボージャー、クローゼット、室内洗濯機置場、給湯、都市ガス、全居室フローリング、床暖房、エアコン、エアコン2台以上、全居室エアコン、CS、BS端子、CATV、光ファイバー、オートロック、モニタ付インターホン、エレベーター、宅配BOX



Living Dining Kitchen:リビングダイニングキッチン
Bed Room:洋室
Entrance:玄関
SIC:シューズインクローゼット
Walk-in Closet:ウォークインクローゼット
Bath Room:浴室
Lavatory:洗面所
Ln: リネン庫
Balcony:バルコニー
R: 扉

物件種目	貸マンション
最寄駅	赤坂
間取タイプ	1LDK
賃料	310,000円
貸付条件	礼金1ヶ月 敷金2ヶ月 保証金なし

物件所在地	東京都港区赤坂2丁目		
交通	東京メトロ千代田線 赤坂 徒歩4分		
建物	建物名	赤坂タワーレジデンス トップ オブ ザ ヒル	
	構造・規模	RC 45階建 地下3階/6階部分	
使用部分積	使用部分積	50.00㎡	
	間取内訳	LDK13.5 洋6.4	
築年月	2008年04月	契約期間	2年
管理費等	なし 共益費20,000円/月 雑費なし		
駐車場	有 44,880円/月		
現況	居住中	入居可能時期	2024年5月31日予定
設備	B・T別追焚機能、浴室乾燥機、トイレ、温水洗浄便座、洗面所独立、2口コンロ、IHクッキングヒーター、システムキッチン、ディスボージャー、クローゼット、室内洗濯機置場、給湯、都市ガス、全居室フローリング、床暖房、エアコン、エアコン2台以上、全居室エアコン、CS、BS端子、CATV、光ファイバー...		
保険等	要 2年16,250円		
備考	【借主負担】 ■退去時通常清掃費用(水まわり含む) ■更新料:新賃料の1ヶ月分 ■浄水器カートリッジ交換費用 ■共用部分の有料サービス※禁煙(バルコニー含) ■更新料:新賃料1ヶ月 賃貸保証:加入要 ■保証会社加入要※初回保証料賃料等の0.5ヶ月(最低2万円)、保証委託料賃料等の1%/月(最低無) 利用駅1:東京メトロ銀座線 溜池山王 徒歩4分 利用駅2:東京メトロ南北線 溜池山王 徒歩4分		

国土交通大臣(1)第10590号



株式会社

CreaVision

〒106-0045 東京都港区麻布十番 1-7-1 MGB麻布十番6階

TEL 03-6890-7755

FAX 03-6890-7757

URL <http://www.creavision.co.jp>

mail info@creavision.co.jp

取引態様	仲介	
手数料負担の割合	貸主	借主
手数料配分の割合	元付	客付

乃木坂駅隣接のお洒落な築浅タワーマンション

青山、六本木、赤坂エリアに接し交通至便なロケーション、
閑静な住宅街の環境にある南向きの明るい部屋



建物外観



室内見取り図



リビング



バルコニーからの景色



システムキッチン



バスルーム

物件種目	賃貸マンション	物件名	パークコート乃木坂ザタワー		
賃料	31	万円	管理費 / 共益費等	15000円	円
その他月額					
敷金	1カ月	礼金	1カ月	保証金	
家賃保証	加入要 貸主指定保証会社 初年度月額賃料50%以降年10,000円				
その他一時金					
所在地	東京都港区南青山1丁目26-13				
交通	千代田線 乃木坂 徒歩 分		バス 分 停 徒歩 分		
契約期間	2年	更新料	1ヶ月	建物賃貸借区分(期間)	(年)
間取り	1LDK		築年月	平成31年2月	
使用部分積	壁芯	46.37	m ²	バルコニー	南向き m ²
建物構造	RC		総戸数	88 戸	
所在階	3	階	地上階	25階	地下階 1階
設備・条件	都市ガス、上下水道、エアコン、床暖房、システムキッチン、ディスプレイボード、バスタイレ別、追い焚き機能、給湯、洗面所、浴室乾燥機、洗濯機置場、フローリング、収納スペース、シューズボックス、TVモニター付きインターホン、インターネット対応、BS端子、宅配ボックス、駐輪場、千代田線乃木坂駅、日比谷線六本木駅2沿線以上利用可				
駐車場有無	空無し		駐車場月額	円	
家財保険加入	要	15,000円 / 2年	保険会社	貸主指定	
現況	空室		入居時期	相談 ()	
備考	貸主指定賃貸住宅総合保険及び家賃保証会社加入 1年未満の中途解約の場合、違約金賃料1カ月申受け 退去時クリーニング50,000円申受け				

国土交通大臣 (1) 第10590号



株式会社

CreaVision

〒106-0045 東京都港区麻布十番 1-7-1 MGB麻布十番6階

TEL 03-6890-7755

FAX 03-6890-7757

URL <http://www.creavision.co.jp>

mail info@creavision.co.jp

取引態様	仲介		
手数料負担の割合	貸主	借主	
手数料配分の割合	元付	客付	

FOR RENT

- TVモニター付きオートロック
- 24時間換気システム
- グリル付3口ガスコンロ
- L字型キッチン
- ウォークインクローゼット
- バス・トイレ別
- 室内洗濯機置場
- 食器洗浄乾燥機
- 独立洗面所 ●追い焚き風呂
- 浴室乾燥 ●床暖房
- 24時間ゴミ出し可
- エレベーター ●宅配BOX
- 眺望良好 ●分譲タイプ



シティタワー駒沢大学 ステーションコート タワー棟

賃料	804号室 320,000円		
構造	鉄筋コンクリート造 地上階数19階 地下1階		
交通	東急田園都市線 駒沢大学駅まで 徒歩2分		
所在地	東京都世田谷区上馬3丁目15-13		
完成	2018年11月	専有面積	54.15㎡
現況 入居可能時期	4月16日退去予定 4月下旬予定	物件種別	マンション
敷金	1ヶ月	共益費	0円
礼金	1ヶ月	契約終了時 敷金償却	1ヶ月
契約期間	普通 2年間	解約予告	1ヶ月前
更新料	新賃料1ヶ月	保険	24000円(2年)
保証会社	必須	保証人	不要
契約条件	<p>[一時金]鍵交換費用(税込):24200円</p> <p>[保証会社]初回保証料月額費用の40%、 更新保証料1年10,000円、手数料275円/月</p> <p>[契約条件]ペット不可、楽器不可、事務所不可</p> <p>[備考] 解約時敷金償却1か月。 お部屋は804ですが、所在階は7階です(地下1階、地上19階)</p>		

※この図面は販売図面をもとに作成しております。図面と異なる場合は現況を優先となります。



国土交通大臣(1)第10590号

株式会社 **CreaVision**

〒106-0045 東京都港区麻布十番 1-7-1 MGB麻布十番6階

TEL 03-6890-7755

FAX 03-6890-7757

URL <http://www.creavision.co.jp>

mail info@creavision.co.jp

取引態様	仲介		
手数料 負担の割合	貸主		借主
手数料 配分の割合	元付		客付

貸マンション

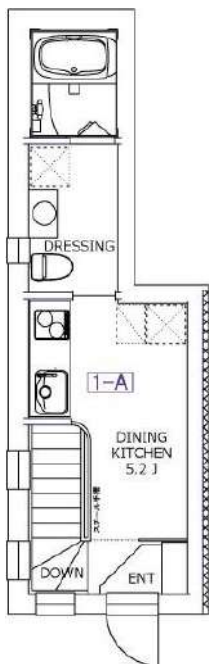
広尾駅

有栖川プレイス(アリスガワプレイス) 101

間取り
1SLDK

専有面積
64.35㎡

築年月
2017年03月



定期借家

チェックポイント!

主要採光面：北向き,事務所使用不可,SOHO使用可,喫煙不可,楽器不可,D I Y不可,ペット相談 小型犬可 大型犬可 猫可(大型犬は相談ベース),角部屋,B・T別,シャワー,追焚機能,浴室乾燥機,トイレ,温水洗浄便座,洗面所,洗面台,洗面所独立,I Hクッキングヒーター,システムキッチン,食器洗浄乾燥機,浄水器,収納スペース,クローゼット,照明器具,室内洗濯機置場,洗濯機置場,都市ガス,地下室,エアコン,インターネット対応,インターネット使用料無料,オートロック,モニタ付インターホン,ディンプルキー,防犯カメラ,24時間セキュリティ,バルコニー,宅配BOX

物件種目	貸マンション
最寄駅	広尾
間取タイプ	1SLDK
賃料	321,000円
貸借条件	礼金1ヶ月 敷金1ヶ月 保証金なし

物件所在地	東京都港区南麻布3丁目6		
交通	東京メトロ日比谷線 広尾 徒歩8分		
建物	建物名	有栖川プレイス(アリスガワプレイス) 101	
	構造・規模	RC 3階建 地下1階/1階部分	
使用部分積	使用部分積	64.35㎡	
	間取内訳		
築年月	2017年03月	契約期間	2年
管理費等	19,000円/月		
駐車場			
現況	空家	入居可能時期	即時
設備	B・T別シャワー,追焚機能,浴室乾燥機,トイレ,温水洗浄便座,洗面所,洗面台,洗面所独立,I Hクッキングヒーター,システムキッチン,食器洗浄乾燥機,浄水器,収納スペース,クローゼット,照明器具,室内洗濯機置場,洗濯機置場,都市ガス,地下室,エアコン,インターネット対応,インターネット...		
保険等	要		
備考	更新料:新賃料1ヶ月 賃貸保証:加入要 ジェイリース初回保証料50%~、事業用100% 利用駅1:東京メトロ南北線 白金高輪 徒歩13分 利用駅2:東京メトロ南北線 麻布十番 徒歩13分		

国土交通大臣(1)第10590号



株式会社

CreaVision

〒106-0045 東京都港区麻布十番 1-7-1 MGB麻布十番6階

TEL 03-6890-7755

FAX 03-6890-7757

URL <http://www.creavision.co.jp>

mail info@creavision.co.jp

取引態様	仲介		
手数料負担の割合	貸主		借主
手数料配分の割合	元付		客付

貸マンション

白金高輪駅

レキシントンスクエア白金高輪 1604

間取り
2LDK

専有面積
56.22㎡

築年月
2005年12月



チェックポイント！

主要採光面：南東向き,二人入居可,B・T別,シャワー,追焚機能,浴室暖房,トイレ,温水洗浄便座,洗面所独立,3口以上コンロ,システムキッチン,グリル,収納スペース,クローゼット,シューズボックス,室内洗濯機置場,給湯,フローリング,エアコン2台以上,CATV,ダブルロックドア,オートロック,モニタ付インターホン,ディンプルキー,防犯カメラ,非接触型ICカードキー,エレベーター,宅配BOX



物件種目	貸マンション
最寄駅	白金高輪
間取タイプ	2LDK
賃料	321,000円
貸付条件	礼金なし 敷金なし 保証金なし

物件所在地	東京都港区高輪1丁目4-3		
交通	東京メトロ南北線 白金高輪 徒歩1分		
建物	建物名	レキシントンスクエア白金高輪 1604	
	構造・規模	RC 22階建 地下1階/16階部分	
物	使用部分積	56.22㎡	
	間取内訳	洋6 洋4.5 LD9.6 K3	
築年月	2005年12月	契約期間	2年
管理費等	なし 共益費20,000円/月 雑費なし		
駐車場	なし		
現況	居住中	入居可能時期	2024年7月6日予定
設備	B・T別シャワー,追焚機能,浴室暖房,トイレ,温水洗浄便座,洗面所独立,3口以上コンロ,システムキッチン,グリル,収納スペース,クローゼット,シューズボックス,室内洗濯機置場,給湯,フローリング,エアコン2台以上,CATV,ダブルロックドア,オートロック,モニタ付インターホン,ディン...		
保険等	要 2年20,000円		
備考	敷金・礼金ゼロ! ■解約予告2ヶ月前(日割) ■更新料:新賃料の1ヶ月分 ■第一保証会社:エボス(初回保証料:40%、月次カギ費用:42,900円 退会時RC代:68,026円 更新料:なし 賃貸保証:加入要 株式会社エボスカード(東京) ROO M i D(個人) 保証料:保証人有30% 無40% (法人) 40% 利用駅1:都営三田線 白金高輪 徒歩1分 利用駅2:東京メトロ南北線 白金台 徒歩11分		

国土交通大臣(1)第10590号



株式会社

CreaVision

〒106-0045 東京都港区麻布十番 1-7-1 MGB麻布十番6階

TEL 03-6890-7755

FAX 03-6890-7757

URL <http://www.creavision.co.jp>

mail info@creavision.co.jp

取引態様	仲介	
手数料負担の割合	貸主	借主
手数料配分の割合	元付	客付

貸マンション

都立大学駅

八雲レーベル 101

間取り
3LDK

専有面積
64.41㎡

築年月
2022年10月



チェックポイント!

フリーレント：1ヶ月、駐輪場有(330円/月)、主要採光面：西向き、事務所使用可、SOHO使用可、喫煙不可、楽器相談(防音室内であれば24時間演奏可能でず)、ペット相談(小型犬可大型犬可猫可(1頭あたり敷金1ヶ月追加、償却)、保証人不要、ルームシェア可、二人入居可、デザイナーズ、常時ゴミ出し可能、角部屋、24時間換気システム、吹抜、1T重畳対応物件、外壁コンクリート、内装コンクリート、天井高2.5m以上、閑静な住宅街、B・T別シャワー、追焚機能、浴室乾燥機、トイレ、タンクレストイレ、温水洗浄便座、洗面所、洗面台、シャワー付洗面化粧台、洗面所独立、ガスコンロ付、2口コンロ、3口以上コンロ、システムキッチン、グリル、食器洗浄乾燥機、浄水器...



物件種目	貸マンション
最寄駅	都立大学
間取タイプ	3LDK
賃料	賃料 340,000円
貸借条件	礼金なし 敷金1ヶ月 敷引なし 保証金なし

物件所在地	東京都目黒区八雲4丁目 5-13		
交通	東急東横線 都立大学 徒歩7分		
建物	建物名	八雲レーベル 101	
	構造・規模	RC 4階建 地下1階/メゾネット B1階~1階部分	
	使用部分積	64.41㎡	
間取内訳	洋 6.2・3.4・5.2 LDK 13.5		
築年月	2022年10月	契約期間	2年
管理費等	なし 共益費9,000円/月		
駐車場	空無		
現況	空家	入居可能時期	即時
設備	B・T別シャワー、追焚機能、浴室乾燥機、トイレ、タンクレストイレ、温水洗浄便座、洗面所、洗面台、シャワー付洗面化粧台、洗面所独立、ガスコンロ付、2口コンロ、3口以上コンロ、システムキッチン、グリル、食器洗浄乾燥機、浄水器、収納スペース、クローゼット、ウォークインクローゼット、シューズ...		
保険等	要 2年18,000円		
備考	更新料：新賃料1ヶ月 賃貸保証：加入要 クレディセゾン(初年度)13,960円/年、次年度以降14,000円/年 鍵交換代等：有 29,700円~ クレジット決済：初期費用可 賃料可 利用駅1：東急田園都市線 駒沢大学 バス9分 八雲 徒歩8分 利用駅2：J R山手線 目黒 バス25分 バス停めぐろ区民キャンパス 徒歩1分		

国土交通大臣(1)第10590号



株式会社

CreaVision

〒106-0045 東京都港区麻布十番 1-7-1 MGB麻布十番6階

TEL 03-6890-7755

FAX 03-6890-7757

URL <http://www.creavision.co.jp>

mail info@creavision.co.jp

取引態様	仲介	
手数料負担の割合	貸主	借主
手数料配分の割合	元付	客付

大崎駅

賃料 350,000 円
管理費 30,000 円

大崎ウエストシティタワーズ

※転貸・民泊運用不可※

部屋番号 W2409



<申込時必要書類>

- 個人契約: 契約者と入居者全員の顔付き身分証明書・保険証. 契約者の収入証明書
- 法人契約: 会社謄本・決算書3期分・入居者全員の顔付き身分証明書・保険証
- ※審査状況により別途追加書類が発生する場合があります。

<契約時必要書類>

- 個人契約: 契約者と入居者全員の住民票・顔写真身分証明書
- 法人契約: 入居者全員の住民票・顔写真身分証明書
- ※審査状況により別途追加書類が発生する場合があります。

※申込みについては、保証会社をご利用頂きます。
保証会社をご利用の際は保証委託契約を締結していただきます。(※要審査)
保証会社の規定による保証料をご負担頂きます。

※建物内の設備または図面、方位が現況と異なる場合は、現況を優先と致します。

物件種目	マンション		
最寄駅	大崎駅		
間取	2LDK+WIC+SIC		
賃料条件	賃料	350,000 円	
	管理費	30,000 円	
	敷金 1ヵ月 礼金 1ヵ月		
住所	東京都品川区大崎2-9-2		
交通	JR山手線・埼京線「大崎」駅(西口)	徒歩8分	
	JR湘南新宿ライン「大崎」駅(西口)	徒歩8分	
	東急池上線「大崎広小路」駅(出入口)	徒歩14分	
構造規模	鉄筋コンクリート・鉄骨鉄筋コンクリート・鉄骨造陸屋根地下3階付39階建		
建物	専有面積	65.65㎡	
	その他	バルコニー 4.88㎡	
築年月	2009年9月	契約期間	定期借家契約5年
現況	空室	再契約	相談可
設備・特長	宅配BOX・浴室換気乾燥機・モニター付きインターホン・システムキッチン・3口コンロ・ウォークインクローゼット・シューズインクローゼット		
保証会社	加入必須	日本セーフティー等	総賃料の50%.年更新10,000円 毎月保証料550円
火災保険	加入必須	フレックス少額短期 保険株式会社	金額:18,000円~
総戸数	1084戸		
備考	※ペット飼育不可 ※室内禁煙 ※民泊運用不可 ※転貸不可 ※海外居住者物件 ※法人要相談 ※マスターリース相談可能 ※退去時のハウスクリーニング、エアコン洗浄、畳替え、襖、障子の張替え費用は、借主様の負担とさせていただきます。 ※鍵交換希望の場合、借主様の費用負担となります。(貸主指定業者による)		

国土交通大臣 (1) 第10590号



株式会社 CreaVision
〒106-0045 東京都港区麻布十番 1-7-1 MGB麻布十番6階

TEL 03-6890-7755

FAX 03-6890-7757

URL <http://www.creavision.co.jp>

mail info@creavision.co.jp

取引態様	仲介		
手数料負担の割合	貸主		借主
手数料配分の割合	元付		客付

貸マンション

春日駅

パークコート文京小石川ザタワー 1915

間取り
1SLDK

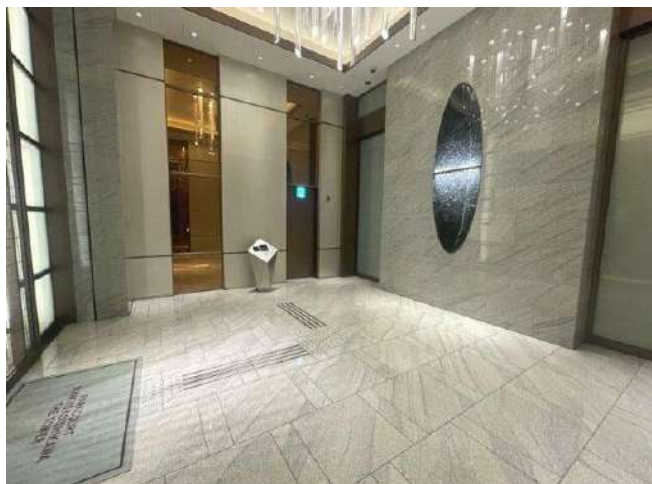
専有面積
63.20㎡

築年月
2021年03月

定期借家

チェックポイント！

主要採光面：西向き、事務所使用不可、喫煙不可、ルームシェア不可、分譲タイプ、B・T別、オートバス、シャワー、追焚機能、浴室乾燥機、トイレ、温水洗浄便座、洗面所、洗面台、シャワー付洗面化粧台、洗面所独立、ガスコンロ可、3口以上コンロ、システムキッチン、食器洗浄乾燥機、ディスプレイ、収納スペース、クローゼット、ウォークインクローゼット、トランクルーム、室内洗濯機置場、洗濯機置場、給湯、都市ガス、フローリング、都市ガス給湯、暖房、エアコン、ビルトインエアコン、CATV、オートロック、モニタ付オートロック、モニタ付インターホン、バルコニー、エレベーター、宅配BOX



物件種目	貸マンション
最寄駅	春日
間取タイプ	1SLDK
賃料条件	賃料 350,000円
	礼金 1ヶ月 敷金 2ヶ月 保証金 なし

物件所在地	東京都文京区小石川1丁目5-1		
交通	都営三田線 春日 徒歩1分		
建物	建物名	パークコート文京小石川ザタワー 1915	
	構造・規模	RC 40階建 地下2階/19階部分	
	使用部分積	63.20㎡	
	間取内訳	LDK16.2、他3、洋6.6	
築年月	2021年03月	契約期間	2027年3月31日
管理費等	20,000円/月 共益費なし 雑費なし		
駐車場	なし		
現況	居住中	入居可能時期	2024年9月上旬予定
設備	B・T別、オートバス、シャワー、追焚機能、浴室乾燥機、トイレ、温水洗浄便座、洗面所、洗面台、シャワー付洗面化粧台、洗面所独立、ガスコンロ可、3口以上コンロ、システムキッチン、食器洗浄乾燥機、ディスプレイ、収納スペース、クローゼット、ウォークインクローゼット、トランクルーム、室内洗濯機...		
保険等	要 2年25,000円		
備考	一時使用賃貸借契約 2027年03月31日迄/6ヶ月未満で解約した場合、賃料の0.5ヶ月分を申受けます。 リオサボ加入必須：1,500円 駐車場登録料1台（利用時のみ）：11,000円 除菌施工料（契約時のみ）：19,800円 賃貸保証：加入要 保証会社 要：初回 賃料総額100%+月額 賃料総額1%（最低1,000円） 利用駅1：東京メトロ丸の内線 後楽園 徒歩2分 利用駅2：JR総武・中央緩行線 水道橋 徒歩12分		

国土交通大臣(1)第10590号



株式会社 CreaVision

〒106-0045 東京都港区麻布十番 1-7-1 MGB麻布十番6階

TEL 03-6890-7755

FAX 03-6890-7757

URL <http://www.creavision.co.jp>

mail info@creavision.co.jp

取引態様	仲介	
手数料負担の割合	貸主	借主
手数料配分の割合	元付	客付



オープンレジデンス目黒平町			
賃料	358,000 円	管理費	20,000 円
最寄駅	東急東横線「都立大学」駅徒歩6分		
交通1	71.46㎡	3LDK	2階部分 201号室

所在地	〒152-0032 東京都目黒区平町1丁目1-15		
交通2			

建物	構造・規模	RC造 地上9階地下1階建		
	間取り内訳	LDK14.3畳／洋室6.7畳／洋室5.7畳／洋室4.0畳		
	築年月	2017年 7月	総戸数	19 戸
	専有面積	71.46㎡(壁芯)	方位	南

礼金	1ヶ月	敷金	無
契約期間	2年間 (普通借家契約)		
更新	可 (更新料:新賃料の1ヶ月分)		
解約予告	2ヶ月前 (大手法人契約は1ヶ月前予告可)		
入居時期	即	現状	空室(内見可)
家賃保証会社利用	必須 (保証会社:ジェイリース)		
【初回】保証料:総賃料の50%【月額】600円【年額】10,000円			

火災保険	24,000 円 (2年間)		
ペット飼育	相談可・小型犬or猫 (敷金1ヵ月追加)		
【備考】●喫煙不可 ●鍵交換(任意)※納期によっては入居後鍵交換になります ●浄水器のカートリッジは消耗品のため借主様負担にて交換 ●6.7畳洋室のエアコンは無償貸与(修理は借主負担) ●1年未満に解約された場合は賃料総額の1ヶ月分の違約金がかかります			

設備など【専有部】システムキッチン/ガスコンロ/食器洗浄機/浄水器/パストイレ別/追炊機能/浴室暖房/浴室乾燥/ミストサウナ/24時間換気システム/洗面所独立/温水洗浄便座/タンクレストイレ/LDKエアコン/床暖房/フローリング/クローゼット/モニター付インターホン/トランクルーム 【建物設備】エレベーター/宅配ボックス/24時間ゴミ出し可 【セキュリティ】オートロック/24時間緊急通報システム/防犯カメラ 【通信】BS/CS/CATV/インターネット使用可(建物一括導入)

高級分譲
賃貸マンション
201号室
3LDK

☆ペット飼育相談可

- ☆目黒通り沿いのマンションです
- ☆バルコニーは目黒通りに面していないので、比較的静かな環境です
- ☆三方向角部屋・2面採光の明るいリビングルーム
- ☆収納充実!1階トランクルーム1区画を使用可
- ☆ワンフロア2住戸のプライバシーが高いお部屋です

ローソン 140m
オオゼキ 250m
イオンスタイル碑文谷 500m



※図面と現況が異なる場合は現況を優先いたします。



国土交通大臣(1)第10590号

株式会社 CreaVision

〒106-0045 東京都港区麻布十番 1-7-1 MGB麻布十番6階

TEL 03-6890-7755

FAX 03-6890-7757

URL <http://www.creavision.co.jp>

mail info@creavision.co.jp

取引態様	仲介		
手数料負担の割合	貸主	借主	
手数料配分の割合	元付	客付	

ゆりかもめ 線 新豊洲 駅

徒歩 5 分

分譲賃貸マンション

スカイズ タワー&ガーデン

賃料 **360,000** 円 共益費 **0** 円 礼金 **1**ヶ月
 間取 **2LDK** 専有面積 **74.73** m² 敷金 **2**ヶ月

【間取図】



暮らす人をやさしく包み込むくつろぎの家

- 通勤・通学に便利☆
- 広々LDK☆収納豊富☆
- 駅から徒歩5分☆好立地☆

【物件概要】

- 所在地 / 東京都江東区豊洲6-2-31スカイズ タワー&ガーデン0
- 構造 / 鉄筋コンクリート
- 階建 / 37階/45階建
- 築年月 / 2014年08月
- 駐車場 / なし
空きがあれば可 要確認

契約条件

- 契約期間 / 定期借家 4年
- 更新料 / なし
- 入居可能日 / 指定有 2024/07/10
- 借家人賠償保険 / 25000円/2年
- その他費用 /

設備概要

- オール電化
- オートロック
- TVモニター付インターフォン
- 浴室乾燥機
- ウォークインクローゼット
- ビルトイン食器洗浄機
- 浴室暖房
- ディスポーザー
- 追いだし機能
- システムキッチン
- 温水洗浄暖房便座
- 宅配BOX
- IHコンロ
- エレベータ
- シャンプードレッサー
- CATV

特約

★喫煙不可★★★★フローリングワックスがけ不可★楽器演奏相談可 但し、種類・頻度によりお断りする場合があります★電子ピアノ搬入可

【その他契約条件】

- 住居以外の用途(事務所・寮・塾・集会所・民泊など)としての使用厳禁
- ペット飼育不可
- 契約成立と同時に権利関係・ジャンが転貸人となります。
- 退去時は、借主負担にてハウスクリーニングを行うものとします。(当社手配)
- リロサポ 加入要:1,500円(税込/月額)
- 除菌施工料 要:19,800円(税込/契約時のみ)
- 駐車場登録料有:11,000 円/台(税込/利用時のみ)
- 6カ月未満で解約した場合、賃料の0.5ヶ月分を申し受けます。
- 保証会社 要: 初回 賃料総額100%+月額 賃料総額1%(最低1,000円)

※現況と図面に相違がある場合は、現況優先となります。

※お申込み後、審査の結果お断りさせて頂く場合がございます。 出力日: 2024/4/16

国土交通大臣 (1) 第10590号

株式会社 **CreaVision**

〒106-0045 東京都港区麻布十番 1-7-1 MGB麻布十番6階

TEL 03-6890-7755
 FAX 03-6890-7757
 URL <http://www.creavision.co.jp>
 mail info@creavision.co.jp

取引態様	仲介	
手数料負担の割合	貸主	借主
手数料配分の割合	元付	客付

ミレアコート南青山

賃貸マンション

都営バス・ちいばす(渋谷・六本木・新橋・赤坂方面)

「南青山7丁目」バス停徒歩**1**分

東京メトロ銀座・半蔵門・千代田線

「表参道」駅 徒歩**13**分

ペット相談 (小型犬2匹まで) 敷金2か月積増

601号室 2LDK 74.08㎡

★トランクルーム完備 (無料) ★

★インターネット (無料つなぐネットコミュニケーションズ) ★

物件概要

東京都港区南青山7-9-14
 築年数: 2014年4月
 構造: RC造地上14階地下1階
 駐車場: 有
 バイク置き場: 有
 駐輪場: 有 (要問合せ)



設備等

- ・オートロック
- ・エレベーター
- ・インターネット
- ・宅配ボックス
- ・全居室エアコン
- ・独立洗面台
- ・システムキッチン
- ・浴室乾燥機
- ・コンロ2口
(IH/ラジエントヒーター)
- ・追い炊き機能
- ・ウォシュレット
- ・敷地内ごみ置き場
- ・床暖房
- ・BS/CS
- ・セコム
- ・食洗器



5/31退去予定
 6月中旬入居可! (予定)
 事務所・SOHO使用不可

賃料	470,000 円
管理費	20,000 円
敷金	なし
礼金	なし
更新料	新賃料1ヶ月分 (契約期間2年)
保証会社	賃料・管理費の40% (初回)、1% (月次)
保険	火災保険 加入必須
鍵交換費用	44,000円 (内消費税4,000円)
その他	1. 退去時クリーニング費用187,000円 (内消費税17,000円) 2. 解約予告2ヶ月

※図面と現況が異なる場合、現況優先とさせていただきます。

国土交通大臣 (1) 第10590号



株式会社 **CreaVision**

〒106-0045 東京都港区麻布十番 1-7-1 MGB麻布十番6階

TEL 03-6890-7755

FAX 03-6890-7757

URL <http://www.creavision.co.jp>

mail info@creavision.co.jp

取引態様	仲介	
手数料負担の割合	貸主	借主
手数料配分の割合	元付	客付

貸マンション

広尾駅

ザ・パークハウス西麻布レジデンス

間取り
1LDK

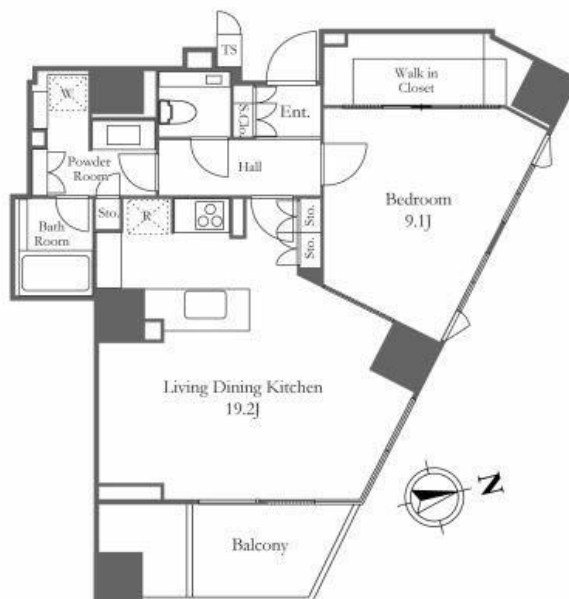
専有面積
72.40㎡

築年月
2014年05月

定期借家

チェックポイント！

バイク置場有,駐輪場有,主要採光面：北東向き,楽器相談,分譲タイプ,24時間換気システム,B・T別,オートバス,追焚機能,浴室乾燥機,温水洗浄便座,洗面所独立,カウンターキッチン,浄水器,ディスプレイ,収納スペース,ウォークインクローゼット,トランクルーム,室内洗濯機置場,給湯,床暖房,エアコン,オートロック,モニタ付インターホン,防犯カメラ,24時間セキュリティ,バルコニー,エレベーター,宅配BOX



物件種目	貸マンション
最寄駅	広尾
間取タイプ	1LDK
賃料	500,000円
貸借条件	礼金1ヶ月 敷金2ヶ月 保証金なし

物件所在地	東京都港区西麻布4丁目5		
交通	東京メトロ日比谷線 広尾 徒歩6分		
建物	建物名	ザ・パークハウス西麻布レジデンス	
	構造・規模	RC 24階建 地下1階/19階部分	
間取内訳	使用部分積	72.40㎡	
	間取内訳	洋 9.1 / LDK 19.2 /	
築年月	2014年05月	契約期間	5年
管理費等	なし 共益費なし 雑費なし		
駐車場	なし		
現況	空家	入居可能時期	即時
設備	B・T別オートバス,追焚機能,浴室乾燥機,温水洗浄便座,洗面所独立,カウンターキッチン,浄水器,ディスプレイ,収納スペース,ウォークインクローゼット,トランクルーム,室内洗濯機置場,給湯,床暖房,エアコン,オートロック,モニタ付インターホン,防犯カメラ,24時間セキュリティ,バル...		
保険等	要2年		
備考	更新料：なし 利用駅1：都営大江戸線 六本木 徒歩12分 利用駅2：東京メトロ千代田線 乃木坂 徒歩14分		

国土交通大臣(1)第10590号



株式会社

CreaVision

〒106-0045 東京都港区麻布十番 1-7-1 MGB麻布十番6階

TEL 03-6890-7755

FAX 03-6890-7757

URL <http://www.creavision.co.jp>

mail info@creavision.co.jp

取引態様	仲介	
手数料負担の割合	貸主	借主
手数料配分の割合	元付	客付

新築貸マンション

勝どき駅

パークタワー勝どきサウス

間取り
2LDK

専有面積
74.80㎡

築年月
2023年08月

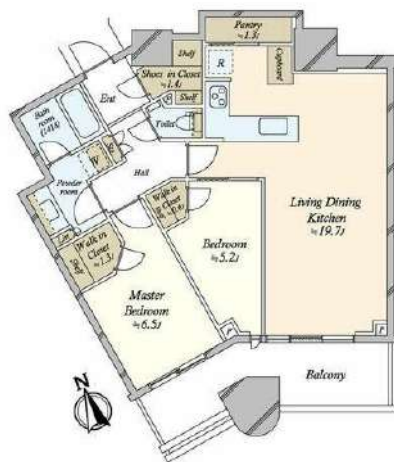


新築

定期借家

チェックポイント！

バイク置場空無(2,000円/月),駐輪場有(300円/月),主要採光面：南西向き,楽器相談,分譲タイプ,B・T別,シャワー,追焚機能,浴室乾燥機,トイレ,温水洗浄便座,洗面所独立,ガスコンロ付,システムキッチン,食器洗浄乾燥機,浄水器,ウォークインクローゼット,シューズボックス,トランクルーム,室内洗濯機置場,フロリング,都市ガス給湯,床暖房,全居室エアコン,インターネット対応,オートロック,モニタ付インターホン,バルコニー,エレベーター,宅配BOX



物件種目	新築貸マンション
最寄駅	勝どき
間取タイプ	2LDK
賃料条件	賃料 500,000円
	礼金1ヶ月 敷金1ヶ月 保証金なし

物件所在地	東京都中央区勝どき4丁目		
交通	都営大江戸線 勝どき 徒歩2分		
建物	建物名	パークタワー勝どきサウス	
	構造・規模	RC 58階建 地下3階/57階部分	
	使用部分積	74.80㎡	
	間取内訳	LDK19.7帖 洋室6.5帖 洋室5.2帖	
築年月	2023年08月	契約期間	5年
管理費等	25,000円/月 共益費なし 雑費なし		
駐車場	有 36,000円/月		
現況	空家	入居可能時期	即時
設備	B・T別,シャワー,追焚機能,浴室乾燥機,トイレ,温水洗浄便座,洗面所独立,ガスコンロ付,システムキッチン,食器洗浄乾燥機,浄水器,ウォークインクローゼット,シューズボックス,トランクルーム,室内洗濯機置場,フロリング,都市ガス給湯,床暖房,全居室エアコン,インターネット対応,オート...		
保険等	要1年12,700円		
備考	◇退去時清掃費用借主負担：82,280円(税込) ◇保証会社利用必須(初回賃料等の50%、賃料収納月以降1,000円/月) ◇安心入居サポート月770円◇鍵・浄水器カートリッジ交換の場合、費用借主負担◇引越し枠確保必須のため入居日要相談■禁煙住戸 更新料：なし		

国土交通大臣(1)第10590号



株式会社

CreaVision

〒106-0045 東京都港区麻布十番 1-7-1 MGB麻布十番6階

TEL 03-6890-7755

FAX 03-6890-7757

URL <http://www.creavision.co.jp>

mail info@creavision.co.jp

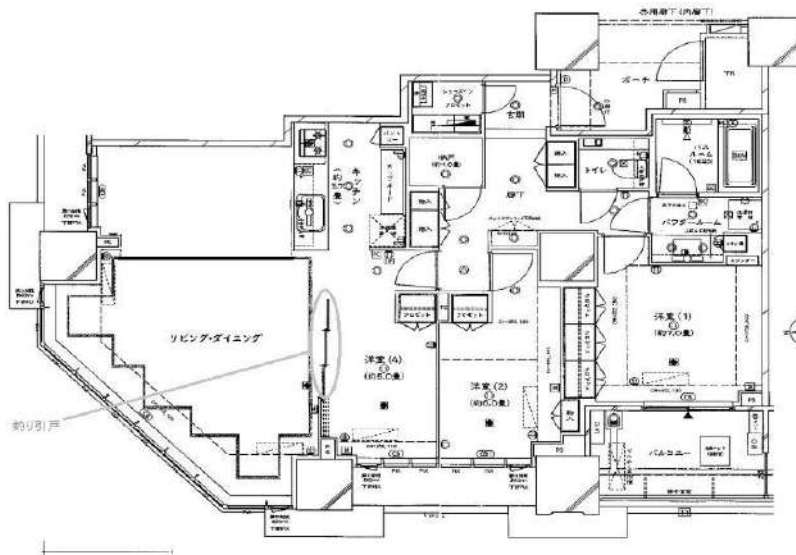
取引態様	仲介	
手数料負担の割合	貸主	借主
手数料配分の割合	元付	客付

DEUX TOURS
Canal & Spa WEST

都営大江戸線	勝どき 駅	徒歩9分
山手線	新橋 駅	直通シャトルバス有

★地上52階建ての免震ツインタワー、16階部分★
お部屋からリバービューを望めます

ペット飼育も相談可能です！



名称	DEUX TOURS Canal & Spa WEST			
号室	16階	間取	3LDK	
	賃料	580,000円		
賃貸条件	管理費	20,000円		
	敷金	1ヵ月	礼金	1ヵ月
所在	東京都中央区晴海三丁目13番2号(住居表示)			
交通	都営大江戸線「勝どき」駅 徒歩9分			
	山手線「新橋」駅直通シャトルバス有り			
建物	鉄筋コンクリート造地下1階地上52階建			
	2015年(平成27年)9月竣工			
専有面積	100.01㎡(壁芯)			
入居予定日	即可			
契約期間	2年間			
更新料	新賃料の1ヵ月分			
設備	クローゼット	エアコン		
	シューズインクローゼット	床暖房		
	トランクルーム	浴室暖房換気乾燥機		
	グリル付き3口ガスコンロ	オートバス/ミストサウナ		
	ディスプレイ	TVモニター付きインターホン		
	食器洗浄乾燥機	各階ダストステーション		
駐車場	有※要確認			
駐輪場	有※要確認			
・募集図面等広告内容が現地状況と異なる場合には、現状優先とさせていただきます。 ・ペット飼育の場合、敷金1ヶ月積み増し、1ヶ月償却 ・24H駆けつけサービス¥16,500/2年(税込) ※必須(大手法人等相談可)				

★共用施設充実★

ビューラウンジ・ゲストルーム3部屋・ブックサロンミーティングルーム
フィットネス・スチーム&ドライスパ・キッズルーム・パーティールーム

国土交通大臣(1)第10590号



株式会社

CreaVision

〒106-0045 東京都港区麻布十番 1-7-1 MGB麻布十番6階

TEL 03-6890-7755

FAX 03-6890-7757

URL <http://www.creavision.co.jp>

mail info@creavision.co.jp

取引態様	仲介	
手数料負担の割合	貸主	借主
手数料配分の割合	元付	客付

居住用
B1F-1F

モダンテラス南青山

おすすめポイント

- ◇3駅利用可能な立地
- ◇メゾネットタイプ
- ◇開放的な地下1F、天高は2.8m
- ◇オートロック付き
- ◇落ち着いた住宅街

【募集条件】

【外観】



【1階】



【1階】



【1階】

【B1階】

所在階	面積	月額賃料	月額管理費	敷金	償却	礼金	入居時期
B1F-1F	112.90㎡ (34.15坪)	800,000円 @23,426円/坪	賃料に含む	2ヶ月分	無し	1ヶ月	即時



～駅徒歩4分の駅近物件！～

東京メトロ銀座線

『外苑前』駅から徒歩4分

東京メトロ半蔵門線・都営大江戸線

『青山一丁目』駅から徒歩5分

【Life information】

- セブンイレブン 約43m
- いちょう並木 約260m
- まいばすけっと 約347m
- 南青山三丁目緑地 約533m



【物件概要】

●物件名/モダンテラス南青山 ●構造/鉄筋コンクリート造陸屋根地下1階付5階建 ●築年数/2022年9月30日 ●所在地/東京都港区南青山2-11-6 ●交通/東京メトロ銀座線「外苑前」駅徒歩4分、「青山一丁目」駅徒歩5分、東京メトロ銀座線・千代田線「表参道」駅徒歩15分 ●保証人/要(保証会社加入必須) ●契約形態/普通借家借家契約 ●契約期間/2年 ●火災保険/要加入 ●現況/空室

国土交通大臣(1)第10590号



株式会社 **CreaVision**

〒106-0045 東京都港区麻布十番 1-7-1 MGB麻布十番6階

TEL 03-6890-7755

FAX 03-6890-7757

URL <http://www.creavision.co.jp>

mail info@creavision.co.jp

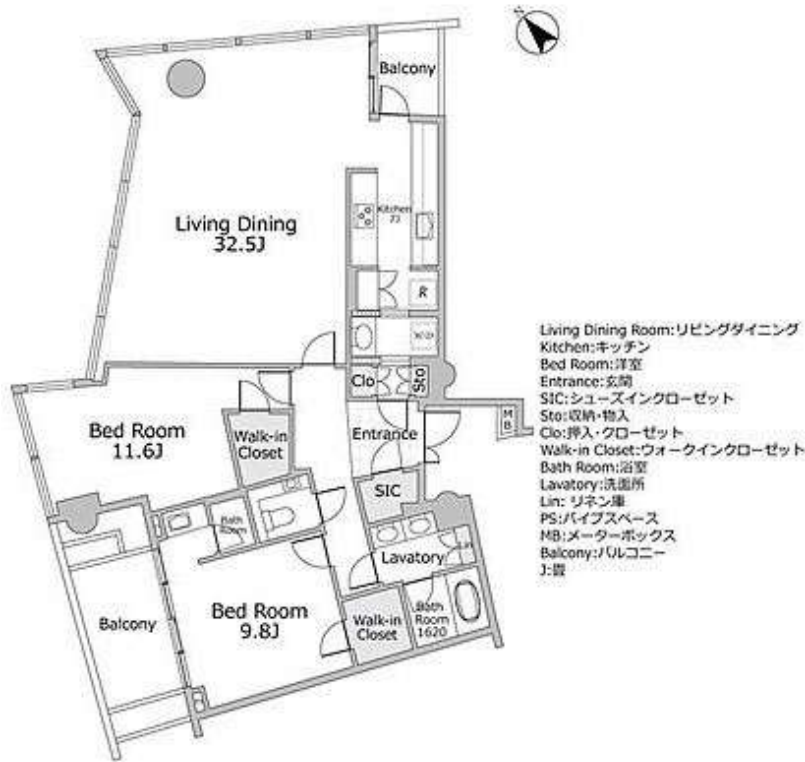
取引態様	仲介	
手数料 負担の割合	貸主	借主
手数料 配分の割合	元付	客付

賃貸マンション

2LDK

2,000,000円

東京メトロ銀座線
/虎ノ門 駅歩1分



所在地	東京都港区虎ノ門1		
物件名	虎ノ門ヒルズレジデンス		
賃貸条件	賃料	2,000,000円	
	管理費		
	費用その他	礼金2ヶ月 敷金2ヶ月	
	損保	損保1.466万円2年	
入居	'24年05月下旬		
建物	部屋番号		
	構造・階建	鉄骨鉄筋 52階建ての41階	
	専有面積	139.6㎡	
	開口向き	北東	
	間取詳細	洋11.6 洋9.8 LD32.5K7	
築年月	'14/5		
駐車場			
備考	<p>保証会社利用必：■保証会社原則加入※初回保証料：賃料等の50%～（最低2万円）、月額保証料：月額引落金額×1%/仲介手数料1.1ヶ月/定期借家3年0ヶ月/【借主負担】 ■口座振替手数料：110円/月 ■退去時通常清掃費：面積㎡×1,100円■エアコン内部洗浄費用■L I B Rセーフティ補償を選択の場合、補償料として、耐火640円/月がかかります。</p> <p>■禁煙（バルコニー含む） /パストイレ別/エアコン/ガスコンロ対応/TVインターホン/浴室乾燥機/オートロック/室内洗濯機/シューズボックス/システムキッチン/追焚機能浴室/温水洗浄便座/エレベーター/洗面所独立/駐輪場/宅配</p>		



国土交通大臣(1)第10590号

株式会社 **CreaVision**
〒106-0045 東京都港区麻布十番 1-7-1 MGB麻布十番6階

TEL 03-6890-7755
FAX 03-6890-7757
URL <http://www.creavision.co.jp>
mail info@creavision.co.jp

取引態様	仲介		
手数料負担の割合	貸主	借主	
手数料配分の割合	元付	客付	