

貸マンション

東雲駅

ザ・湾岸タワー・レックスガーデン (2515) 2515

間取り
2LDK

専有面積
83.01㎡

築年月
2012年09月



チェックポイント!

バイク置場有,駐輪場有,主要採光面:東向き,B・T別,追焚機能,浴室乾燥機,トイレ,洗面台,ウォークインクローゼット,シューズボックス,室内洗濯機置場,洗濯機置場,給湯,都市ガス,フローリング,冷房,エアコン,オートロック,防犯カメラ,バルコニー,エレベーター,宅配BOX



物件種目	貸マンション
最寄駅	東雲
間取タイプ	2LDK
賃料	320,000円
貸借条件	礼金 32.00万円 敷金 32.00万円 保証金 なし

物件所在地	東京都江東区東雲2丁目2-14		
交通	東京臨海高速鉄道りんかい線 東雲 徒歩4分		
建物	建物名	ザ・湾岸タワー・レックスガーデン (2515) 2515	
	構造・規模	RC 31階建 地下1階/25階部分	
	使用部分積	83.01㎡	
	間取内訳	洋4.5 x 洋10 x LDK18.5	
築年月	2012年09月	契約期間	2年
管理費等	20,000円/月 共益費なし 雑費なし		
駐車場			
現況	空家	入居可能時期	即時
設備	B・T別,追焚機能,浴室乾燥機,トイレ,洗面台,ウォークインクローゼット,シューズボックス,室内洗濯機置場,洗濯機置場,給湯,都市ガス,フローリング,冷房,エアコン,オートロック,防犯カメラ,バルコニー,エレベーター,宅配BOX		
保険等	要		
備考	東向き保証会社加入要(初回1万円、月額総支払額の2%/月)。鍵交換 20,900円～ 消毒代:23,650円 入居者サポート費用:19,800円 鍵交換代:60,500円 投てき消火剤:6,930円 更新料:新賃料1ヶ月 賃貸保証:加入要 保証会社エスエヌ初回10,000円、月額総支払額の2%/月 利用駅1:東京メトロ有楽町線 辰巳 徒歩13分 利用駅2:ゆりかもめ 有明 徒歩17分		

国土交通大臣 (1) 第10590号



株式会社

CreaVision

〒106-0045 東京都港区麻布十番 1-7-1 MGB麻布十番6階

TEL 03-6890-7755

FAX 03-6890-7757

URL <http://www.creavision.co.jp>

mail info@creavision.co.jp

取引態様	仲介	
手数料負担の割合	貸主	借主
手数料配分の割合	元付	客付

レグノグランダー番町タワー603

外観



◎
眺望
良好
好

物件概要

- 所在地 東京都千代田区一番町13-6
- 交通 メトロ半蔵門線「半蔵門」駅徒歩2分
メトロ有楽町線「麴町」駅徒歩4分
JR中央線 南北線「四ツ谷」駅徒歩13分
- バルコニー 8.06㎡
- 構造 RC造地下1階付19階建 6階部分
- 築年数 2008年4月築
- 総戸数 89戸
- 用途地域 商業地域
- 管理会社 株式会社東急コミュニティー
- 留学生可 各種商談可
- 管理形態 一部委託
- 現況 空室
- 5月末から内見可能
- 5月末から入居可能

2LDK

専有面積

54.98㎡

★定期借家 5年
再契約可



使いやすさを追求したゆったりベスルーム♪



屋上スカイデッキ

19階からの眺望もゆったり都心方面の夜景も望むことができます♪

見晴らしの良い眺望♪
機能性と快適性を追求した内装
リノベマンション

賃料 330,000

管理費 20,000

礼金 1ヶ月 敷金 1ヶ月

お勧めポイント

- 通勤も遊びも便利な立地です
- 眺望良好住戸
- 室内フルリノベーション物件

- 共有部分 バルコニー、防犯カメラ、在宅ボックス
- 専有部分 エアコン、バストイレ別

国土交通大臣(1)第10590号



株式会社 **CreaVision**

〒106-0045 東京都港区麻布十番 1-7-1 MGB麻布十番6階

TEL 03-6890-7755

FAX 03-6890-7757

URL <http://www.creavision.co.jp>

mail info@creavision.co.jp

取引態様	仲介	
手数料負担の割合	貸主	借主
手数料配分の割合	元付	客付

貸マンション

田町駅

グランパークハイツ 506

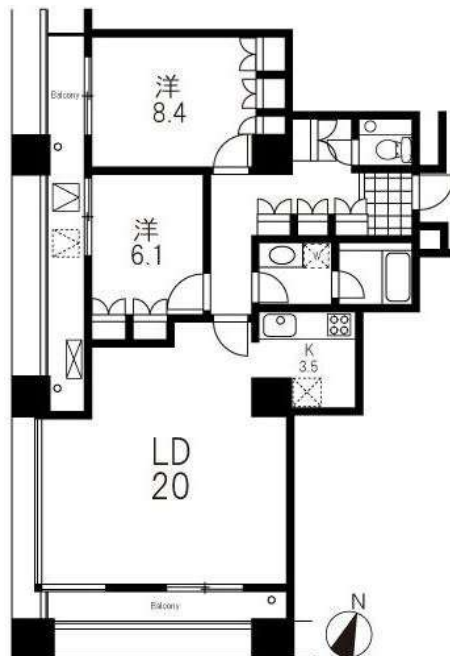
間取り
2LDK

専有面積
85.72㎡

築年月
1996年10月

チェックポイント！

主要採光面：南向き、事務所使用不可、SOHO使用不可、楽器不可、ペット不可、二人入居可、常時ゴミ出し可能、B・T別、シャワー、追焚機能、浴室暖房、浴室乾燥機、温水洗浄便座、洗面所、洗面台、シャワー付洗面化粧台、3口以上コンロ、IHクッキングヒーター、収納スペース、全居室収納、シューズボックス、室内洗濯機置場、洗濯機置場、室内物干し、フローリング、全居室フローリング、冷房、暖房、エアコン、エアコン2台以上、ビルトインエアコン、全居室エアコン、CATV、インターネット対応、光ファイバー、オートロック、モニター付オートロック、モニター付インターホン、24時間セキュリティ、バルコニー、エレベーター、エレベーター2基以上、宅配BOX



物件種目	貸マンション
最寄駅	田町
間取タイプ	2LDK
賃貸条件	賃料 332,000円
	礼金1ヶ月 敷金2ヶ月 保証金なし

物件所在地	東京都港区芝浦3丁目4-2		
交通	JR山手線 田町 徒歩4分		
建物	建物名	グランパークハイツ 506	
	構造・規模	RC 28階建/5階部分	
使用部分積	使用部分積	85.72㎡	
	間取内訳	洋 8.4・6.1 LDK 23.5	
築年月	1996年10月	契約期間	2年
管理費等	25,000円/月		
駐車場	有 47,300円/月		
現況	居住中 2024年05月27日退去予定	入居可能時期	2024年6月上旬予定
設備	B・T別シャワー、追焚機能、浴室暖房、浴室乾燥機、温水洗浄便座、洗面所洗面台、シャワー付洗面化粧台、3口以上コンロ、IHクッキングヒーター、収納スペース、全居室収納、シューズボックス、室内洗濯機置場、洗濯機置場、室内物干し、フローリング、全居室フローリング、冷房、暖房、エアコン、エ...		
保険等	妻 2年30,000円		
備考	更新料：新賃料1ヶ月 賃貸保証：加入要 保証料 契約時：賃料等の50%・2年以降1年毎に1万円 利用駅1：都営浅草線 三田 徒歩6分 利用駅2：都営三田線 三田 徒歩6分		

国土交通大臣(1)第10590号



株式会社

CreaVision

〒106-0045 東京都港区麻布十番 1-7-1 MGB麻布十番6階

TEL 03-6890-7755

FAX 03-6890-7757

URL <http://www.creavision.co.jp>

mail info@creavision.co.jp

取引態様	仲介	
手数料負担の割合	貸主	借主
手数料配分の割合	元付	客付

貸マンション

築地駅

フレンシア築地(フレンシアツキジ) 802

間取り
3LDK

専有面積
67.49㎡

築年月
2020年12月

チェックポイント!

主要採光面：南東向き,事務所使用不可,ペット相談,保証人不要,角部屋,B・T別,オートバス,追焚機能,浴室乾燥機,温水洗浄便座,洗面台,洗面所独立,ガスコンロ付,3口以上コンロ,カウンターキッチン,システムキッチン,グリル,食器洗浄乾燥機,食器乾燥機,クローゼット,ウォークインクローゼット,シューズボックス,室内洗濯機置場,フローリング,床暖房,エアコン,全居室エアコン,C S, B S 端子, C A T V, インターネット対応,インターネット使用料無料,オートロック,モニター付インターホン,防犯カメラ,バルコニー,エレベーター,宅配BOX



物件種目	貸マンション
最寄駅	築地
間取タイプ	3LDK
賃料	335,000円
貸付条件	礼金1ヶ月 敷金2ヶ月 保証金なし

物件所在地	東京都中央区築地6丁目12-1		
交通	東京メトロ日比谷線 築地 徒歩5分		
建物	建物名	フレンシア築地(フレンシアツキジ) 802	
	構造・規模	RC 12階建/8階部分	
	使用部分積	67.49㎡	
間取内訳			
築年月	2020年12月	契約期間	-
管理費等	15,000円/月 共益費なし 雑費なし		
駐車場	なし		
現況	空家	入居可能時期	相談
設備	B・T別オートバス,追焚機能,浴室乾燥機,温水洗浄便座,洗面台,洗面所独立,ガスコンロ付,3口以上コンロ,カウンターキッチン,システムキッチン,グリル,食器洗浄乾燥機,食器乾燥機,クローゼット,ウォークインクローゼット,シューズボックス,室内洗濯機置場,フローリング,床暖房,エアコン...		
保険等	要		
備考	更新料:新賃料1ヶ月 賃貸保証:加入要 必須:オリコフォレントインシュア利用必須(初回保証委託料(基本):個人法人ともに40%) 利用駅1:東京メトロ有楽町線 新富町 徒歩9分 利用駅2:都営浅草線 東銀座 徒歩12分		



国土交通大臣(1)第10590号

株式会社 **CreaVision**

〒106-0045 東京都港区麻布十番 1-7-1 MGB麻布十番6階

TEL 03-6890-7755

FAX 03-6890-7757

URL <http://www.creavision.co.jp>

mail info@creavision.co.jp

取引態様	仲介	
手数料負担の割合	貸主	借主
手数料配分の割合	元付	客付

貸マンション

田町駅

グランパークハイツ 2302

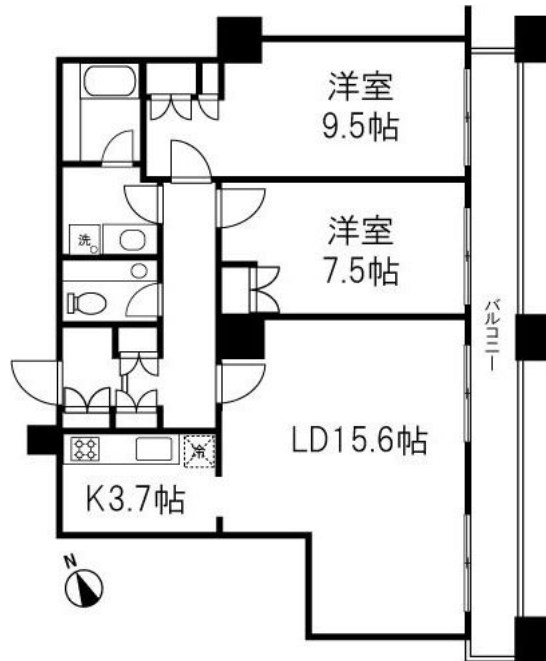
間取り
2LDK

専有面積
80.30㎡

築年月
1996年10月

チェックポイント！

主要採光面：東向き 事務所使用不可、SOHO使用不可、楽器不可、ペット不可、常時ゴミ出し可能、B・T別、シャワー、追焚機能浴室暖房浴室乾燥機、温水洗浄便座、洗面所、洗面台、シャワー付洗面化粧台、3口以上コンロ、IHクッキングヒーター、収納スペース、全居室収納、シューズボックス、室内洗濯機置場、洗濯機置場、室内物干し、フローリング、全居室フローリング、冷房、暖房、エアコン、エアコン2台以上、ビルトインエアコン、全居室エアコン、CATV、インターネット対応、光ファイバー、オートロック、モニター付オートロック、モニター付インターホン、24時間セキュリティ、バルコニー、エレベーター、エレベーター2基以上、宅配BOX



物件種目	貸マンション
最寄駅	田町
間取タイプ	2LDK
賃貸条件	賃料 342,000円
	礼金1ヶ月 敷金2ヶ月 保証金なし

物件所在地	東京都港区芝浦3丁目4-2		
交通	J R山手線 田町 徒歩4分		
建物	建物名	グランパークハイツ 2302	
	構造・規模	R C 28階建/23階部分	
	使用部分積	80.30㎡	
間取内訳	洋 9.5・7.5 LDK 19.3		
築年月	1996年10月	契約期間	2年
管理費等	24,000円/月		
駐車場	有 47,300円/月		
現況	居住中 2024年06月03日退去予定	入居可能時期	2024年6月下旬予定
設備	B・T別シャワー、追焚機能浴室暖房、浴室乾燥機、温水洗浄便座、洗面所洗面台、シャワー付洗面化粧台、3口以上コンロ、IHクッキングヒーター、収納スペース、全居室収納、シューズボックス、室内洗濯機置場、洗濯機置場、室内物干し、フローリング、全居室フローリング、冷房、暖房、エアコン、エ...		
保険等	要 2年30,000円		
備考	更新料：新賃料1ヶ月 賃貸保証：加入要 保証会社保証料 契約時：賃料等の50%・2年以降1年毎に1万円 利用駅1：都営浅草線 三田 徒歩5分 利用駅2：都営三田線 三田 徒歩5分		

国土交通大臣(1)第10590号



株式会社 **CreaVision**

〒106-0045 東京都港区麻布十番 1-7-1 MGB麻布十番6階

TEL 03-6890-7755

FAX 03-6890-7757

URL <http://www.creavision.co.jp>

mail info@creavision.co.jp

取引態様	仲介		
手数料負担の割合	貸主	借主	
手数料配分の割合	元付	客付	

HARUMI FLAG PARK VILLAGE D棟1405号室

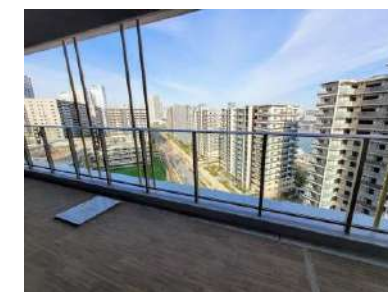
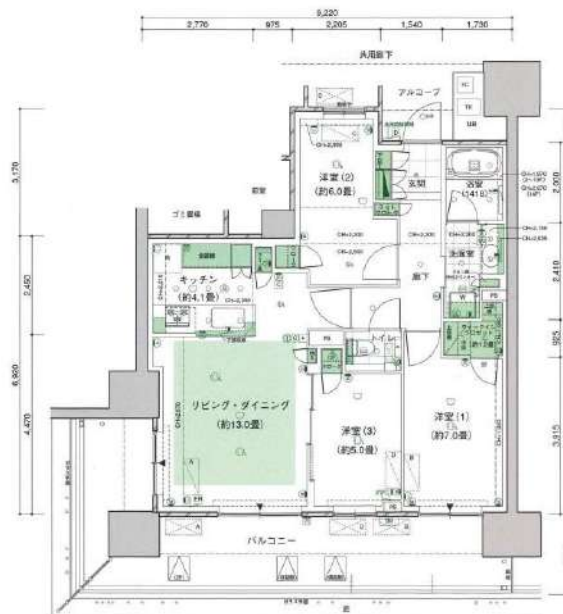
都営大江戸線
『勝どき駅』徒歩 14分

■ 物件概要

- ◇所在地 / 東京都中央区晴海5-6-4
- ◇構造 / 鉄骨鉄筋コンクリート造 地上14階・地下1階建
- ◇入居日 / 即
- ◇間取り / 3LDK
- ◇面積 / 77.59㎡ (23.47坪)
- ◇バルコニー / 26.9㎡
- ◇築年数 / 2023年10月



- * 東南角部屋につき日当たり眺望良好
- * 最上階住戸
- * ワイドバルコニー (奥行き約2メートル)
- * EV車対応ミドルーフ駐車場確保済み (月額: 32,500円 H1900, W1950, L533)



■ 賃貸条件

- ◇賃料 / 350,000円
- ◇管理費 / 20,000円
- ◇敷金 / 1ヶ月
- ◇礼金 / 1ヶ月
- ◇契約期間 / 定借3年間(再契約可)

■ 設備

- * 床暖房
- * オートロック
- * TVモニタ付インターホン

◆ペット相談可



国土交通大臣 (1) 第10590号

株式会社 CreaVision

〒106-0045 東京都港区麻布十番 1-7-1 MGB麻布十番6階

TEL 03-6890-7755

FAX 03-6890-7757

URL <http://www.creavision.co.jp>

mail info@creavision.co.jp

取引態様	仲介	
手数料 負担の割合	貸主	借主
手数料 配分の割合	元付	客付

HARUMI FLAG SUN VILLAGE 棟801号室

希少な4LDKタイプとなります(エアコン完備)

都営大江戸線
『勝どき駅』徒歩14分

■ 物件概要

- ◇所在地/東京都中央区晴海5-5-5
- ◇構造/鉄骨鉄筋コンクリート造 地上14階・地下1階建
- ◇入居日/即
- ◇間取り/4LDK
- ◇面積/84.76㎡ (25.63坪)
- ◇バルコニー/33.52㎡
- ◇築年数/2023年10月

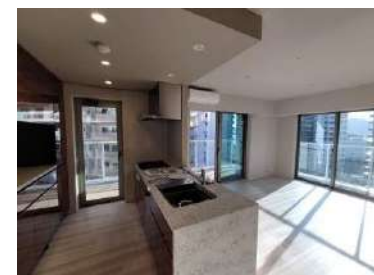
■ 賃貸条件

- ◇賃料/ **360,000 円**
- ◇管理費/ 20,000円
- ◇敷金/ 1ヶ月
- ◇礼金/ 1ヶ月
- ◇契約期間/ 定借3年間(再契約可)

■ 設備

**床暖房 *オートロック *TVモニタ付インターホン

- *フロントデスクあり
- *エアコン完備
- *ワイドバルコニー (奥行き2メートル)
- *ミドルルーフ駐車場確保済み (月額: 32,500円 H1900,W1950,L5300)



◆ペット相談可



国土交通大臣(1)第10590号

株式会社 **CreaVision**

〒106-0045 東京都港区麻布十番 1-7-1 MGB麻布十番6階

TEL 03-6890-7755

FAX 03-6890-7757

URL <http://www.creavision.co.jp>

mail info@creavision.co.jp

取引態様	仲介	
手数料負担の割合	貸主	借主
手数料配分の割合	元付	客付

56.63 ㎡

2LDK

■ 都営大江戸線 麻布十番駅 徒歩 7 ■ 東京メトロ南北線 麻布十番駅 徒歩 7 ■ 東京メトロ南北線 白金高輪駅 徒歩 16

ピアース麻布十番

901 号室

賃料・管理費

賃料 **360,000 円** 管理費 **10,000 円**

■ 敷金 1 ヶ月
■ 礼金 1 ヶ月

物件概要

- 所在地 東京都港区南麻布1-3-17
- 構造 RC 造 地上12階建
- 築年 2019年10月
- 専有面積 56.63 ㎡
- 現況 空室 3月中旬以降入居予定
- 契約期間 定期借家3年 再契約相談可
- 再契約料 新賃料の1ヶ月分

諸条件

- 駐車場 無
- バイク 空無
- 駐輪場 要確認
- ペット 不可
- 事務所 不可
- その他 禁煙住戸

諸費用

- 保証会社 必須(総賃料の100%)
- 家財保険 20,000円～
- 24時間サポート 15,000円(税別)
- 契約事務手数料 10,000円(税別)
- 再契約事務手数料 新賃料の0.25ヶ月分(税別)
- 光触媒 88,000円(税別)

設備

- ビルトインエアコン1基 温水洗浄便座
- システムキッチン ウォークインクローゼット
- バス・トイレ別 TVモニター付インターホン
- 追い焚き 床暖房
- クローゼット 独立洗面台



モリモトの高級分譲マンション「PIERCE」シリーズ
使いやすさと快適さを重視した内装

募集資料及び全ての広告媒体上の間取について現況と相違ある場合には現況優先とします。

国土交通大臣(1)第10590号



CreaVision

株式会社

〒106-0045 東京都港区麻布十番 1-7-1 MGB麻布十番6階

TEL 03-6890-7755

FAX 03-6890-7757

URL <http://www.creavision.co.jp>

mail info@creavision.co.jp

取引態様	仲介	
手数料負担の割合	貸主	借主
手数料配分の割合	元付	客付



賃料368,000円

HARUMI FLAG
PARK VILLAGE E棟

1310号室

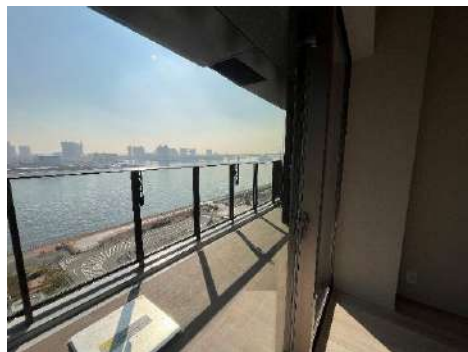
13階
4LDK

レインボーブリッジ・オーシャンビュー

4LDK 3方角部屋

ペット相談

法人契約可



フリーレント キャンペーン

4月中契約で、5月末まで



所在	晴海フラッグ パークヴィレッジ E棟 中央区晴海5丁目6 ■都営大江戸線「勝どき」駅 徒歩19分 ■東京BRT 新橋・虎ノ門・豊洲へ ダイレクトアクセス
賃貸条件	賃料：368,000円 管理費：39,000円 礼金：賃料の1ヶ月分 敷金：賃料の2ヶ月分（償却1ヶ月） （ペット飼育の場合、敷金は3ヶ月分） 更新料：新賃料の1ヶ月分
物件詳細	専有面積：82.90㎡（約25.08坪） 所在階：13階 構造・規模：RC造 地上16階（地下1階） 築年月：2023年11月 間取内訳：LDK（14.7畳）洋室（6.6畳・5.0畳・4.5畳・4.0畳）
駐車場	駐輪場：平置き3人乗り 月額1,320円（税込）
契約	入居可能日：即日 （引越日の日程調整が必要です） 普通借家契約期間：2年間 借家人賠償保険、賃料口座引落 家賃保証会社必須 1年以内の解約は短期解約違約金1ヶ月分

食洗機/ディスポーザー/ミストサウナ/カップボード/浄水器/床暖房/温水洗浄便座/ガスコンロ3口/宅配ボックス/浴室乾燥機/オートロック/モニター付インターホン



国土交通大臣 (1) 第10590号

株式会社 CreaVision

〒106-0045 東京都港区麻布十番 1-7-1 MGB麻布十番6階

TEL 03-6890-7755

FAX 03-6890-7757

URL <http://www.creavision.co.jp>

mail info@creavision.co.jp

取引態様	仲介	
手数料負担の割合	貸主	借主
手数料配分の割合	元付	客付

貸マンション

武蔵小山駅

パークシティ武蔵小山 ザ タワー

間取り
1LDK

専有面積
60.20㎡

築年月
2019年12月



チェックポイント!

バイク置場空無,駐輪場有(300円/月),主要採光面:北西向き,楽器相談,ペット相談,分譲タイプ,B・T別,シャワー,追焚機能,浴室乾燥機,トイレ,温水洗浄便座,洗面所独立,ガスコンロ付,システムキッチン,食器洗浄乾燥機,浄水器,ウォークインクローゼット,シューズボックス,トランクルーム,室内洗濯機置場,フローリング,都市ガス給湯,床暖房,全居室エアコン,CATV,インターネット対応,オートロック,モニタ付インターホン,バルコニー,エレベーター,宅配BOX



物件種目	貸マンション
最寄駅	武蔵小山
間取タイプ	1LDK
賃料	370,000円
貸借条件	礼金1ヶ月 敷金2ヶ月 保証金なし

物件所在地	東京都品川区小山3丁目		
交通	東急目黒線 武蔵小山 徒歩1分		
建物	建物名	パークシティ武蔵小山 ザ タワー	
	構造・規模	RC 41階建 地下2階/31階部分	
	使用部分積	60.20㎡	
間取内訳	LDK18.7帖 洋室7.4帖		
築年月	2019年12月	契約期間	2年
管理費等	20,000円/月 共益費なし 雑費なし		
駐車場	空無		
現況	空家	入居可能時期	即時
設備	B・T別シャワー,追焚機能,浴室乾燥機,トイレ,温水洗浄便座,洗面所独立,ガスコンロ付,システムキッチン,食器洗浄乾燥機,浄水器,ウォークインクローゼット,シューズボックス,トランクルーム,室内洗濯機置場,フローリング,都市ガス給湯,床暖房,全居室エアコン,CATV,インターネット対...		
保険等	要1年12,700円		
備考	■カウンターキッチン■WIC・SIC■退去時清掃費66,220円税込■保証会社エボス初回賃料等の50%、家賃収納月から千円/月■浄水器カートリッジ交換(初回含)、安心入居サポート770円(借主負担)つなぐネット利用時ネット基本使用料無料(オプション除く) 更新料:新賃料1ヶ月		

国土交通大臣(1)第10590号



株式会社 **CreaVision**

〒106-0045 東京都港区麻布十番 1-7-1 MGB麻布十番6階

TEL 03-6890-7755

FAX 03-6890-7757

URL <http://www.creavision.co.jp>

mail info@creavision.co.jp

取引態様	仲介		
手数料負担の割合	貸主		借主
手数料配分の割合	元付		客付

HARUMI FLAG SEA VILLAGE 棟1105号室

■ 物件概要

- ◇所在地 / 東京都中央区晴海5-4-5
- ◇構造 / 鉄骨鉄筋コンクリート造 地上18階・地下1階建
- ◇入居日 / 即
- ◇間取り / 3LDK
- ◇面積 / 85.73㎡ (25.93坪)
- ◇バルコニー / 16㎡
- ◇築年数 / 2023年10月

■ 賃貸条件

- ◇賃料 / **390,000 円**
- ◇管理費 / 30,000円
- ◇敷金 / 1ヶ月
- ◇礼金 / 1ヶ月
- ◇契約期間 / 定借3年間(再契約可)

■ 設備

**床暖房 *オートロック *TVモニタ付インターホン

◆ペット相談可



- *区民センター (図書館・渋谷教育学園晴海西こども園) に至近距離
- *エアコン完備
- *ワイドバルコニー (奥行き約2メートル)
- *ミドルルーフ駐車場確保済み (月額: 32,500円 H1900,W1950,L5300)

都営大江戸線
『勝どき駅』徒歩14分



国土交通大臣 (1) 第10590号



株式会社 **CreaVision**
〒106-0045 東京都港区麻布十番 1-7-1 MGB麻布十番6階

TEL 03-6890-7755

FAX 03-6890-7757

URL <http://www.creavision.co.jp>

mail info@creavision.co.jp

取引態様	仲介	
手数料負担の割合	貸主	借主
手数料配分の割合	元付	客付

貸マンション

武蔵小山駅

パークシティ武蔵小山ザ・タワー(パークシティムサシコヤマザ・タワー) 381

間取り
2LDK

専有面積
61.18㎡

築年月
2019年09月

定期借家

チェックポイント!

主要採光面：北東向き、ペット不可、外観タイル張り、常時ゴミ出し可能、分譲タイプ、B・T別、追焚機能、浴室乾燥機、温水洗浄便座、洗面台、ガスコンロ付、3口以上コンロ、カウンターキッチン、食器洗浄乾燥機、ディスプレイ、収納スペース、全居室収納、クローゼット、ウォークインクローゼット、トランクルーム、室内洗濯機置場、都市ガス、全居室フローリング、床暖房、エアコン2台以上、CS、BS端子、オートロック、ディンプルキー、防犯カメラ、24時間セキュリティ、バルコニー、エレベーター2基以上、宅配BOX、フロントサービス



物件種目	貸マンション
最寄駅	武蔵小山
間取タイプ	2LDK
賃料	395,000円
貸借条件	礼金1ヶ月 敷金1ヶ月 敷引なし 保証金なし

物件所在地	東京都品川区小山3丁目15-2		
交通	東急目黒線 武蔵小山 徒歩1分		
建物	建物名	パークシティ武蔵小山ザ・タワー(パークシティムサシコヤマザ・タワー) 3811	
	構造・規模	RC 41階建 地下2階/38階部分	
	使用部分積	61.18㎡	
	間取内訳	洋6・5	
築年月	2019年09月	契約期間	3年
管理費等	15,000円/月 共益費なし 雑費なし		
駐車場	有 35,000円/月		
現況	空家	入居可能時期	相談
設備	B・T別追焚機能、浴室乾燥機、温水洗浄便座、洗面台、ガスコンロ付、3口以上コンロ、カウンターキッチン、食器洗浄乾燥機、ディスプレイ、収納スペース、全居室収納、クローゼット、ウォークインクローゼット、トランクルーム、室内洗濯機置場、都市ガス、全居室フローリング、床暖房、エアコン2台以上...		
保険等	要 2年24,000円		
備考	更新料：新賃料1ヶ月 賃貸保証：加入要 エルズサポート 総賃料の60% 年間保証料15,000円 利用駅1：東急目黒線 西小山 徒歩11分 利用駅2：東急目黒線 不動前 徒歩14分		



国土交通大臣(1)第10590号

株式会社 **CreaVision**

〒106-0045 東京都港区麻布十番1-7-1 MGB麻布十番6階

TEL 03-6890-7755

FAX 03-6890-7757

URL <http://www.creavision.co.jp>

mail info@creavision.co.jp

取引態様	仲介	
手数料負担の割合	貸主	借主
手数料配分の割合	元付	客付

新築貸マンション

横浜駅

THE YOKOHAMA FRONT TOWER

間取り
2LDK

専有面積
85.08㎡

築年月
2023年12月



新築

定期借家

チェックポイント!

主要採光面：南向き、常時ゴミ出し可能、分譲タイプ、角部屋、B・T別、追焚機能、浴室乾燥機、トイレ、温水洗浄便座、洗面所独立、ガスコンロ付、3口以上コンロ、システムキッチン、デイスーパー、クローゼット、給湯、都市ガス、全居室フローリング、床暖房、全居室エアコン、オートロック、モニタ付インターホン、防犯カメラ、エレベーター、宅配BOX



Hall:ホール
Entrance:玄関
Living Dining Room:リビングダイニング
Kitchen:キッチン
Lavatory:洗面所
Bed Room:洋室
Bath Room:浴室

Sto:収納・物入れ
Clo:押入・クローゼット
Walk-in Closet:ウォークインクローゼット
Toilet:トイレ
J:扉
SIC:シューズインクローゼット
Roof Balcony:ルーフバルコニー

物件種目	新築貸マンション
最寄駅	横浜
間取タイプ	2LDK
賃料条件	賃料 650,000円
	礼金 1ヶ月 敷金 2ヶ月 保証金 なし

物件所在地	神奈川県横浜市神奈川区鶴屋町1丁目		
交通	J R 京浜東北・根岸線 横浜 徒歩3分		
建物	建物名	THE YOKOHAMA FRONT TOWER	
	構造・規模	RC 43階建 地下2階/27階部分	
	使用部分積	85.08㎡	
	間取内訳	LD20.1 K3.2 洋5.9 洋7.4	
築年月	2023年12月	契約期間	5年
管理費等	なし 共益費なし 雑費なし		
駐車場	なし		
現況	空家	入居可能時期	即時
設備	B・T別、追焚機能、浴室乾燥機、トイレ、温水洗浄便座、洗面所独立、ガスコンロ付、3口以上コンロ、システムキッチン、デイスーパー、クローゼット、給湯、都市ガス、全居室フローリング、床暖房、全居室エアコン、オートロック、モニタ付インターホン、防犯カメラ、エレベーター、宅配BOX		
保険等	要 2年16,250円		
備考	【借主負担】■退去時清掃費用：専有面積(㎡)×1,430円■禁煙(バルコニー含む) 更新料：なし 賃貸保証：加入要 ■保証会社加入要※初回保証料：賃料等の0.5ヶ月(最低2万円)、保証委託料：1%/月(最低無し) 利用駅：湘南新宿ライン(宇都宮～逗子) 横浜 徒歩3分		

国土交通大臣(1)第10590号



株式会社 CreaVision

〒106-0045 東京都港区麻布十番 1-7-1 MGB麻布十番6階

TEL 03-6890-7755

FAX 03-6890-7757

URL <http://www.creavision.co.jp>

mail info@creavision.co.jp

取引態様	仲介		
手数料負担の割合	貸主		借主
手数料配分の割合	元付		客付

**Park
COURT
TOWER**

FOR RENT

タワーマンション

パークコート麻布十番ザ・タワー

OUTLINE

名称: パークコート麻布十番ザ・タワー
所在地: 東京都港区三田1-7-1 1714号室
交通: 都営地下鉄大江戸線『麻布十番』駅 徒歩3分
東京メトロ南北線『麻布十番』駅 徒歩3分
都営地下鉄大江戸線『赤羽橋』駅 徒歩6分
構造: RC造(一部SRC造) 地上36階/地下1階
総戸数: 総戸数 タワー棟 440戸/ガーデン棟 58戸

物件種目: マンション
間取り: 2LDK
専有面積: 87.24㎡
竣工日: 平成22年05月31日
入居予定: 即日
備考: 保証会社加入必須・口座振替

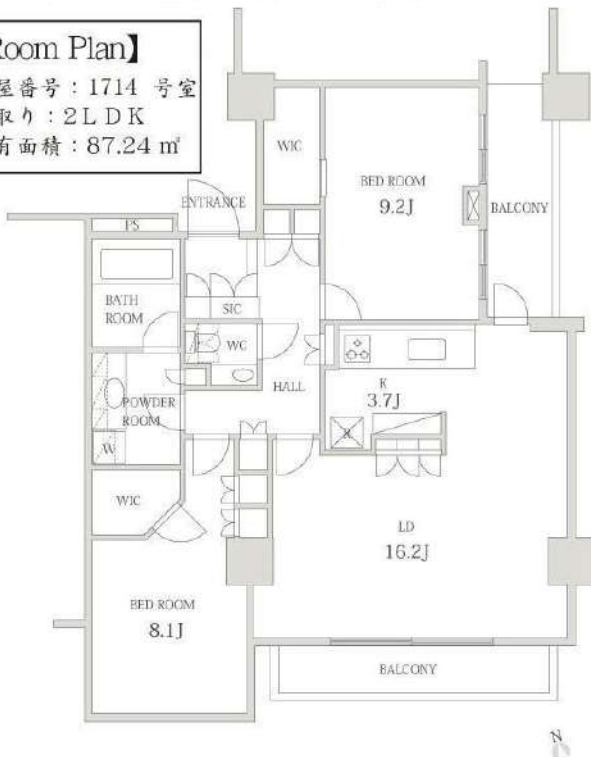
賃管理
料: 650,000円
費: 0円
金: 賃料の2ヶ月
金: 賃料の1ヶ月
再契約料: 賃料の1ヶ月
敷金償却1ヶ月

定期建物賃貸借契約2年
駐車場: 空有 駐輪場: 1台のみ月額300円
解約予告: 2ヶ月前 ルームクリーニング借主負担
法人契約・社宅代行可能、貸主国内法人
喫煙不可・ペット不可・借家人賠償保険加入



【Room Plan】

部屋番号: 1714号室
間取り: 2LDK
専有面積: 87.24㎡



東南角部屋住戸！東京タワー・お台場 VIEW

FACILITY&SECURITY

施設とセキュリティ

Equipment 設備…24時間換気システム、追い炊き機能付き、浴室換気乾燥機、洗浄保温便座、独立洗面台、食洗機・浄水機、TVモニター付インターホン、システムキッチン(3口)、ディスプレイ
Public 共用部…宅配ロッカー、メールボックス、ゴミ置場、自転車駐輪可
Security 防犯対策…ダブルオートロックシステム、防犯カメラ、24時間セキュリティシステム
Other その他…BS, CS, CATV



COMMON

共用施設

充実の共用施設

コンシェルジュデスク・アクアラウンジ・コモラウンジ・プレミアムビューラウンジ・ティアラデッキ・ヒーリングフォレスト・アクティブフォレスト・ライブラビー

ヒーリングルーム・フィットネスルーム使用可 (無料)



国土交通大臣 (1) 第10590号



株式会社

CreaVision

〒106-0045 東京都港区麻布十番 1-7-1 MGB麻布十番6階

TEL 03-6890-7755

FAX 03-6890-7757

URL <http://www.creavision.co.jp>

mail info@creavision.co.jp

取引態様	仲介	
手数料負担の割合	貸主	借主
手数料配分の割合	元付	客付

賃貸
マンション

タイプ
3LDK+W

月額
700,000円
共益費 ----- 管理費 50,000円

交通

- ①東京メトロ半蔵門線 半蔵門駅 徒歩5分
- ②東京メトロ有楽町線 麹町駅 徒歩8分
- ③総武・中央緩行線 市ヶ谷駅 徒歩10分



- ◆定期借家3年間 ◆セコムマンションセキュリティ
- ◆平成15年9月築分譲マンション地上13階建8階部分
- ◆南東角部屋 南向 2面採光 各部屋収納付
- ◆リビングダイニング21.6帖 ワイドバルコニー付
- ◆内廊下設計 ◆24時間常駐管理



リフォーム履歴
 2017年9月 カーペットフロア張替
 2018年12月 LIXIL製ハイカウンターキッチン
食洗器
オープンレンジ
ビルトイン浄水器
IH・ガスコンロ
 2019年12月 **ダイキン製ビルトインエアコン**
一体型トイレ2基
 2020年10月 **ユニットバス**
給湯器
浴室換気乾燥機

※2023年7月31日大規模修繕済 ◆定期建物賃貸借契約 3年間
 ◆複数路線利用可! JR山手・京浜東北線・東京モルレル利用可

※設備の照明器具・カーテンについては、入居中の機能保証はございません
 ※図面と現況が異なる場合は現況優先です。

- 保証会社利用必須(口座振替) 初回保証料=集金額50% 月額継続保証料800円
- 内装は現状有姿とし、退出時には総合的なハウスクリーニング・エアコン内部洗浄・カーペット洗浄・畳/襪/障子張替費用をご負担頂きます。
- 設備保証【無】の設備について、引渡時、故障の有無に関わらず、設備修繕はしない契約となっておりますので予め、ご了承下さい
- 駐車場・駐輪場 申込時空確認が必要です。駐車場ご契約時=契約事務手数料として駐車場料金1.1ヶ月分をお支払いいただきます
- インターネット引込工事・TV視聴の個別契約やオプション利用料は入居者負担 ○携帯の電波状況・ゴミ置場等については現地にて確認下さい
- 対象不動産周辺は第三者所有地となっているため将来建築物が建築または増改築される場合があります。見学時敷地周辺の状況をご確認下さい
- 鍵交換希望の場合=契約時賃借人様負担 契約後発注のため入居後の交換となる旨予めご了承のほどよろしくお願い致します。

所在地	東京都千代田区三番町9-4			
名称	ホームATT三番町		803号室	
建物	専有面積	128.00 ㎡ (38.72 坪)		
	バルコニー	28.75 ㎡ (8.69 坪)		
	その他	2.85 ㎡ (0.86 坪)		
	構造	鉄筋コンクリート造 13 階建 / 8 階部分		
賃貸条件	更新料	無 ()		
	敷金	賃料の2ヶ月	礼金	賃料の1ヶ月
入居条件	保証金	無	償却	解約時 無
	契約の種類	定期賃貸借	契約期間	3年間
設備	入居可能日	即日		
	法人	可	保証会社	必須
	住宅総合保険	2年 25,000円	ピアノ	アップライトのみ可
	ペット	不可	喫煙	不可
備	共有	ガス	管理人	駐車場
	専有	エレベーター	分譲賃貸	駐輪場
		オートロック	防犯カメラ	
		外国製キッチン	オープンレンジ	ツープール独立洗面台
専用	食器洗乾燥機	オートバス	洗濯機置場	収納
	浄水器	浴室乾燥機	洗浄暖房便座	玄関収納
	ガスコンロ	追い焚き	トイレ2基	下足入
駐車場	あり(敷地内一有料)	月額	55,000円 ~ 要空確認	
駐輪場	あり(敷地内一有料)	月額	220円 ~	
バイク置場	なし	月額	~	
にお 当 申 た し っ 込 て み	○当社指定のWEB申込受付にて緊急連絡先(連帯保証人)は親族又は当社指定の方とさせていただきます 尚、申込書ご提出後にお断りする場合がございます 申込審査結果の理由は一切お答えできません○申込時又は契約時に当社指定の必要書類をご提出頂きます○成約時に仲介手数料として賃料1.1ヶ月分をお支払頂きます。 【個人】申込時: 契約者の身分証・新社会人、転職の方は採用通知書 契約時: 契約者の収入証明書(源泉徴収票等)・入居者全員の住民票 【法人】申込時: 商業登記簿謄本: 3ヶ月以内 ・決算書3期分(貸借対照表・損益計算書・販管費) 連帯保証人様の身分証・収入証明書・入居される方の身分証 契約時: 商業登記簿謄本・法人印鑑登録証明書: 3ヶ月以内 連帯保証人の(印鑑証明書: 3ヶ月以内)・収入証明書 入居される方の身分証明書・入居者全員の住民票: 3ヶ月以内			

国土交通大臣(1)第10590号

株式会社 **CreaVision**

〒106-0045 東京都港区麻布十番 1-7-1 MGB麻布十番6階

TEL 03-6890-7755
 FAX 03-6890-7757
 URL <http://www.creavision.co.jp>
 mail info@creavision.co.jp

取引態様	仲介	
手数料負担の割合	貸主	借主
手数料配分の割合	元付	客付

貸マンション

恵比寿駅

グランドメゾン恵比寿の杜

間取り
2LDK

専有面積
103.27㎡

築年月
2003年11月



定期借家

チェックポイント!

バイク置場有(3,000円/月),駐輪場有(300円/月),主要採光面:南向き,分譲タイプ,角部屋,B・T別,シャワー,追焚機能,浴室乾燥機,トイレ,温水洗浄便座,洗面所独立,ガスコンロ付,システムキッチン,食器洗浄乾燥機,浄水器,シューズボックス,室内洗濯機置場,フローリング,都市ガス給湯,床暖房,全居室エアコン,CATV,インターネット対応,オートロック,モニタ付インターホン,バルコニー,エレベーター,宅配BOX



貸マンション

恵比寿

2LDK

賃料 775,000円

礼金 1ヶ月 敷金 2ヶ月 保証金 なし

物件所在地	東京都渋谷区恵比寿 4丁目		
交通	JR 山手線 恵比寿 徒歩6分		
建物	建物名	グランドメゾン恵比寿の杜	
	構造・規模	RC 23階建 地下3階/13階部分	
使用部分積	使用部分積	103.27㎡	
	間取内訳	LDK 28.0帖 洋室 9.0帖 洋室 7.2帖	
築年月	2003年11月	契約期間	3年
管理費等	25,000円/月 共益費なし 雑費なし		
駐車場	有 36,000円/月		
現況	空家	入居可能時期	相談
設備	B・T別,シャワー,追焚機能,浴室乾燥機,トイレ,温水洗浄便座,洗面所独立,ガスコンロ付,システムキッチン,食器洗浄乾燥機,浄水器,シューズボックス,室内洗濯機置場,フローリング,都市ガス給湯,床暖房,全居室エアコン,CATV,インターネット対応,オートロック,モニタ付インターホン,パ...		
保険等	要 1年12,700円		
備考	◆退去時清掃費用借主負担:113,597円税込◆保証会社利用必須(保証料:初回賃料等の50%、賃料収納月以降千円/月)◆安心入居サポート月770円◆インターネットオプション、CATV利用料借主負担◆専有部管理は三井不動産リアルティが実施◆ペット不可◆禁煙 更新料:なし 利用駅1:JR 埼京線 恵比寿 徒歩6分 利用駅2:東京メトロ日比谷線 恵比寿 徒歩9分		

国土交通大臣 (1) 第10590号



株式会社 CreaVision

〒106-0045 東京都港区麻布十番 1-7-1 MGB麻布十番6階

TEL 03-6890-7755

FAX 03-6890-7757

URL <http://www.creavision.co.jp>

mail info@creavision.co.jp

取引態様	仲介	
手数料負担の割合	貸主	借主
手数料配分の割合	元付	客付

麻布台ヒルズレジデンスA 3002号室

◇東京外環南北線「六本木一丁目」駅 徒歩5分◇
◇東京外環日比谷線「神谷町」駅 徒歩6分◇

《物件の表示》

所在地 東京都港区麻布台1-2-1
構造 鉄筋コンクリート造・一部鉄骨鉄筋コンクリート造・鉄骨造
地上53階建・地下5階（総戸数：320戸）
設備 給湯・床暖房・エアコン・システムキッチン（ガス）・ディスポージャー・食洗機
オープン・浄水器・浴室乾燥機・冷蔵庫・洗濯乾燥機
エレベーター・オートロック・ラクセスキー（ハンズフリーキー）
BS/CS・CATV・INTERNET込（つなぐコミュニケーションズ・UCOM光）
竣工 2023年9月

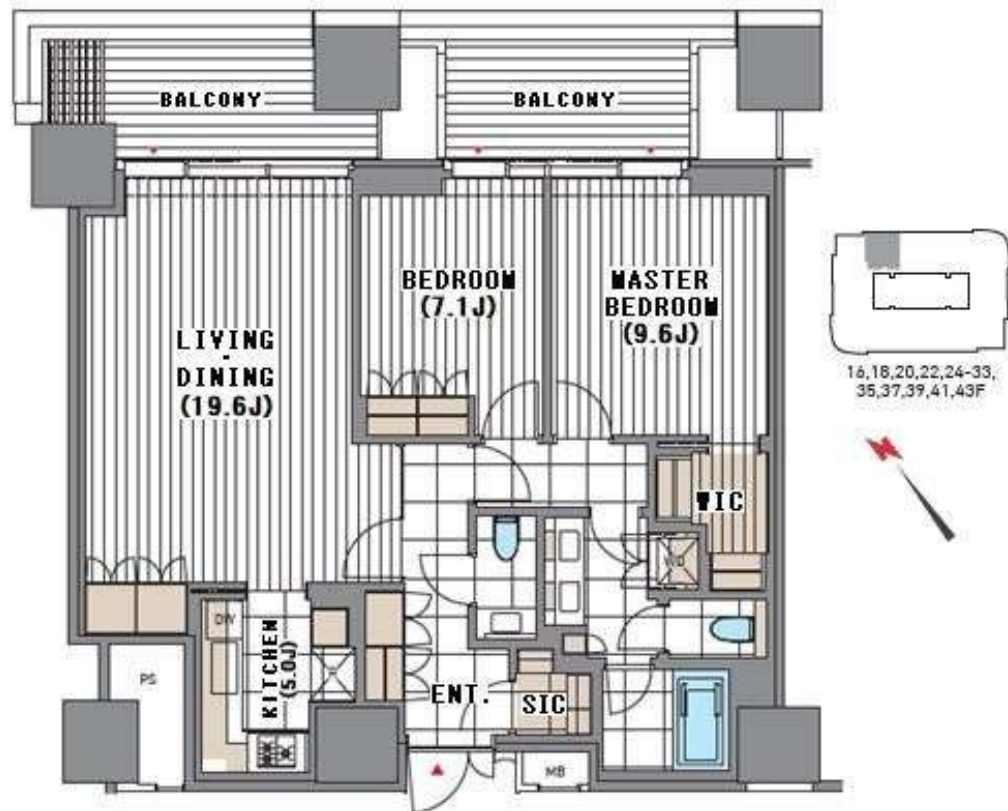


《備考》※1Fよりセントラルウォーク・商業エリアに直結

ペット相談、2F:24時間フロント・ドアマン・ヴァレー・ポーターサービス
24時間防災・警備、駐車場（平置・機械式）、B5F:駐輪場、トランクルーム
14F:ラウンジダイニング・ゲストルームA/B、集会場
※建物外・ヒルズスパ（ジム・プール・ドライサウナ等）利用可能。
耐震性能①アクティブマスダンパー（AMD）②粘性体制震壁③オイルダンパー

《賃貸条件》 ☆内見につきましてはご相談下さい。（要事前予約）

賃料 1,320,000円
管理費 なし
専有面積 103.81㎡(31.40坪)
間取り 2LDK
駐車場 有:機械式ノーマルルーフ:月額60,000円(税込)
礼金 なし
敷金 賃料の4ヶ月分
契約期間 3年間(定期借家契約)
入居時期 相談(2024年5月以降)



麻布台ヒルズレジデンスA 3402号室

◇東京外環南北線「六本木一丁目」駅 徒歩5分◇
◇東京外環日比谷線「神谷町」駅 徒歩6分◇

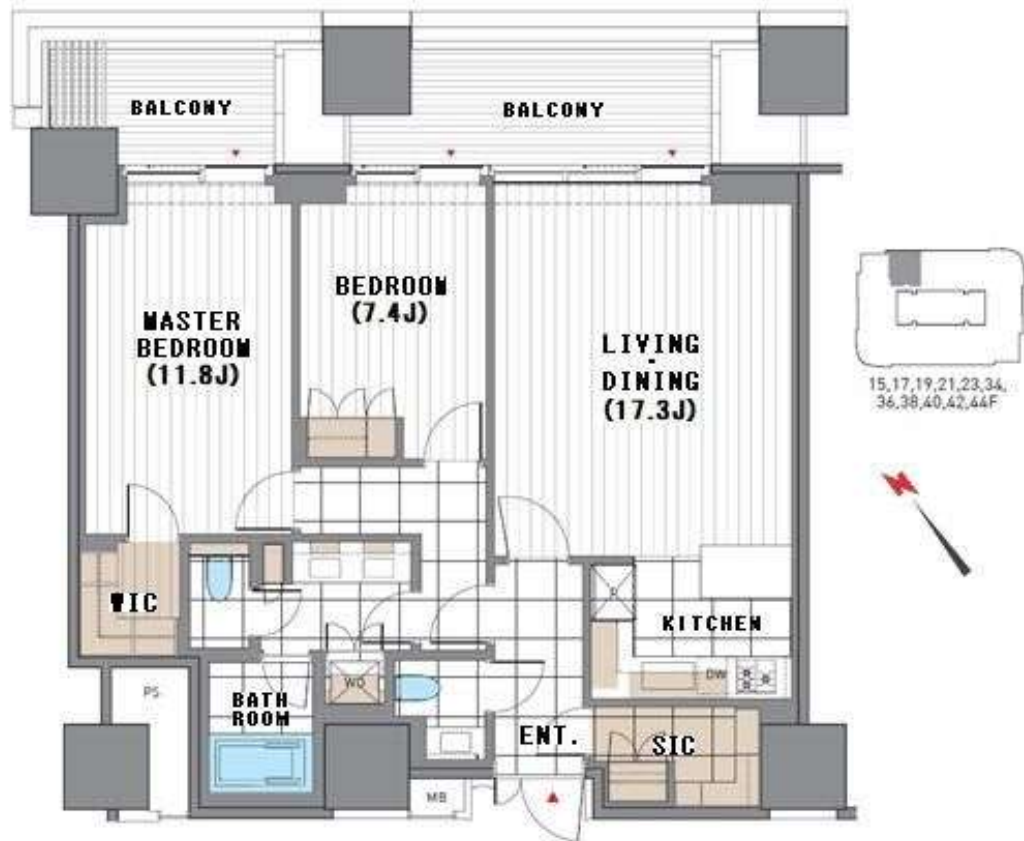
《物件の表示》

所在地 東京都港区麻布台1-2-1
構造 鉄筋コンクリート造・一部鉄骨鉄筋コンクリート造・鉄骨造
地上53階建・地下5階（総戸数：320戸）
設備 給湯・床暖房・エアコン・システムキッチン（ガス）・ディスポージャー・食洗機
オープン・浄水器・浴室乾燥機・冷蔵庫・洗濯乾燥機
エレベーター・オートロック・ラクススキー（ハンズフリーキー）
BS/CS・CATV・INTERNET込（つなぐコミュニケーションズ・UCOM光）
竣工 2023年9月



《備考》※1Fよりセントラルウォーク・商業エリアに直結
ペット相談、2F:24時間フロント・ドアマン・ヴァレー・ポーターサービス
24時間防災・警備、駐車場（平置・機械式）、B5F:駐輪場、トランクルーム
14F:ラウンジダイニング・ゲストルームA/B、集会場
※建物外・ヒルズスパ（ジム・プール・ドライサウナ等）利用可能。
耐震性能①アクティブマスダンパー（AMD）②粘性体制震壁③オイルダンパー

《賃貸条件》 ☆内見につきましてはご相談下さい。（要事前予約）
賃料 1,360,000円
管理費 なし
専有面積 103.93㎡（31.43坪）
間取り 2LDK
駐車場 有:機械式ノーマルルーフ:月額60,000円（税込）
礼金 なし
敷金 賃料の4ヶ月分
契約期間 3年間（定期借家契約）
入居時期 相談（2024年5月以降）



麻布台ヒルズレジデンスA 2101号室

◇東京外環南北線「六本木一丁目」駅 徒歩5分◇
◇東京外環日比谷線「神谷町」駅 徒歩6分◇

《物件の表示》

所在地 東京都港区麻布台1-2-1
構造 鉄筋コンクリート造・一部鉄骨鉄筋コンクリート造・鉄骨造
地上53階建・地下5階（総戸数:320戸）
設備 給湯・床暖房・エアコン・システムキッチン(ガス)・ディスポージャー・食洗機
オープン・浄水器・浴室乾燥機・冷蔵庫・洗濯乾燥機
エレベーター・オートロックラクセスキー(ハンズフリーキー)
BS/CS・CATV・INTERNET込(つなぐコミュニケーションズ・UCOM光)
竣工 2023年9月

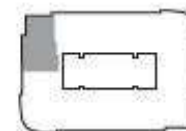
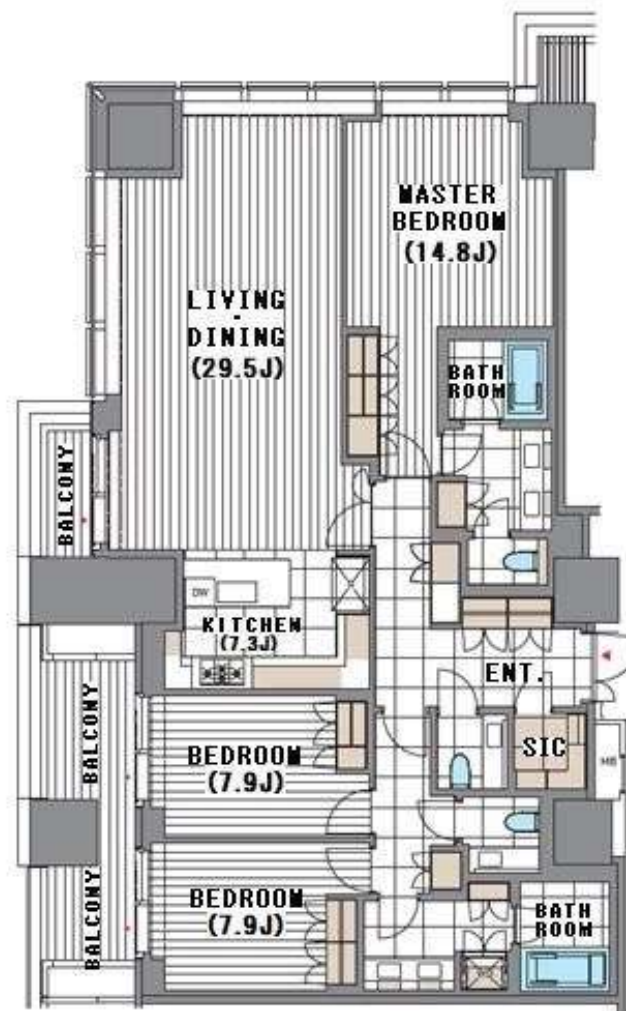


《賃貸条件》 ☆内見につきましてはご相談下さい。(要事前予約)

賃料 2,110,000円
管理費 なし
専有面積 171.35㎡(51.83坪)
間取り 3LDK
駐車場 有:機械式ノーマルルーフ:月額60,000円(税込)
礼金 なし
敷金 賃料の4ヶ月分
契約期間 3年間(定期借家契約)
入居時期 相談(2024年5月以降)

《備考》※1Fよりセントラルウォーク・商業エリアに直結

ペット相談、2F:24時間フロント・ドアマン・ヴァレー・ポーターサービス
24時間防災・警備、駐車場(平置・機械式)、B5F:駐輪場、トランクルーム
14F:ラウンジダイニング・ゲストルームA/B、集会場
※建物外・ヒルズスパ(ジム・プール・ドライサウナ等)利用可能。
耐震性能①アクティブマスダンパー(AMD)②粘性体制震壁③オイルダンパー



15,17,19,21,23,34,
36,38,40,42,44F

