

東急東横線・目黒線・JR南武線「武蔵小杉」駅徒歩4分
JR横須賀線・湘南新宿ライン「武蔵小杉」駅徒歩10分

野村不動産旧分譲のプラウドシリーズ

プラウドタワー武蔵小杉 9階



4LDK

専有面積：83.41㎡
バルコニー面積：38.40㎡

【物件特徴】

- ◆開口面18m以上のワイドスパン設計
- ◆角部屋
- ◆眺望・陽当たり良好
- ◆各階24時間ゴミ出し可能
- ◆LDK16畳以上
- ◆床暖房
- ◆ペット飼育可（規制等制限有）
- ◆各居室に収納有
- ◆デイスーパー
- ◆食洗機
- ◆浴室乾燥機有



保育園・小学校、病院や商業施設など充実の周辺環境
進化を続ける街「武蔵小杉」エリア初のプラウドタワー武蔵小杉

販売価格: 11,580万円

コミュニティラウンジやフィットネススタジオ・リラクゼーションラウンジ・ライブラリーラウンジなど様々な共有施設のほか、44階には高層タワーならではの景観を見渡せるスカイビューキッチンとゲストルーム等がご利用いただけます。

【共用施設】

トランクルーム・コンシェルジュサービス・各階ゴミ置き場
フィットネスジム・ゲストルーム・キッズルーム・ラウンジ・レンタサイクル等

Life information

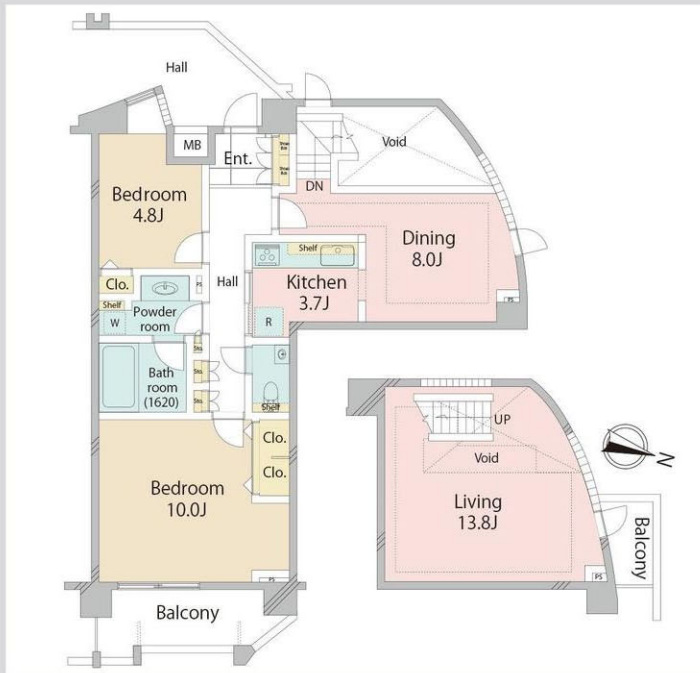
<ショッピング>
東急スクエア武蔵小杉・・・240m / Kosugi 3rd Avenue・・・144m
ミニストップ武蔵小杉店・・・67m / グランツリー武蔵小杉・・・600m
<医療機関>
中休休日急患診療所・・・158m / 聖マリアンナ医科大学東横病院・・・244m
<教育施設>
まめの木保育園・・・17m / 小杉小学校・・・600m / 今井中学校・・・550m



【物件概要】所在地：神奈川県川崎市中原区小杉町3丁目 / 交通：東急東横線「武蔵小杉」駅徒歩4分 / 権利：所有権
敷地面積：9069.58㎡ / 共有持分：1000000分の1868 / 用途地域：商業地域
専有面積：壁芯83.41㎡ / バルコニー面積：38.04㎡ / 間取：4LDK / 築年数：2014年11月
構造：鉄筋コンクリート造鉄骨地下1階地上45階建9階部分 / 総戸数：450戸
分譲会社：野村不動産株式会社・相鉄不動産株式会社 / 施工会社：清水建設株式会社
管理会社：野村不動産パートナーズ株式会社 / 管理形態：全部委託（日動）
管理費：月額35,700円 / 修繕積立金：月額32,630円 / その他費用：コミュニティクラブ 月額200円
駐車場：空有 18,500円～22,500円 / 駐輪場：空有 100円～300円 / バイク置場：空有 2,000円～3,000円 / トランクルーム：空無
設備：都市ガス・公営水道・公営下水 / 混浴 / 尾付中 / 引渡時期：相談 / 固定資産税：269,180円（令和6年度）

三軒茶屋駅 徒歩10分。閑静な住宅街に佇むセコム分譲の「グローリオ」シリーズ。吹き抜けの開放感と落ち着きを両立するリビング。

グローリオ三軒茶屋 4階



東急田園都市線「三軒茶屋」駅 徒歩 10分
 東急世田谷線「西太子堂」駅 徒歩 9分
 東急世田谷線「若林」駅 徒歩 11分

Price **12,480** 万円 (非課税)

所在 東京都世田谷区三軒茶屋2丁目51-5
 土地権利 所有権
 用途地域 第1種住居地域
 専有面積 90.85㎡ (壁芯) (約27.48坪)
 バルコニー 8.99㎡
 間取 2LDK
 構造 鉄筋コンクリート造8階建
 所在階 4階・3階(メゾネットタイプ)
 総戸数 43戸
 建築年月 2007年1月
 分譲会社 セコムホームライフ株式会社
 施工会社 東急建設株式会社
 管理会社 ホームライフ管理株式会社
 管理形態 全部委託 (日勤)
 管理費 月額15,990円
 修繕積立金 月額21,810円
 駐車場 空き状況調査中(上段:月額32,000円/
 中段:月額30,000円/下段:月額29,000円)
 ラック式駐輪場 空き状況調査中(月額:500円)
 平置駐輪場 空き状況調査中(月額:2,000円)
 現況 居住中
 引渡 2025年1月以降 要相談
 ペット飼育 1住戸1匹まで・犬猫可(細則有)

Recommended Points

- ・希少性の高いメゾネットタイプ ・棟内で2番目の広さを誇る居室
- ・三軒茶屋駅から徒歩10分 ・近隣にはスーパー等があり利便性も高い

Owner's comment

蛇崩川緑道に面して三軒茶屋にありながら緑豊かな立地が気に入っています。マンションは共用部分の手入れが行き届いて、天井も高く開放感があります。メゾネット部分(3階リビング)は吹き抜けになっていて広々としています。我が家は子供部屋にして子供たちを遊ばせていました。4階ダイニングもブロックガラスから陽の光が心地よく入って来てとても良いです。



※図面と現況が異なる場合は現況を優先します。

国土交通大臣 (1) 第10590号

株式会社 **CreaVision**
 〒106-0045 東京都港区麻布十番 1-7-1 MGB麻布十番6階

TEL 03-6890-7755
 FAX 03-6890-7757
 URL <http://www.creavision.co.jp>
 mail info@creavision.co.jp

取引態様	仲介	
手数料負担の割合	貸主	借主
手数料配分の割合	元付	客付



価格
17,980 万円

交通 都営大江戸線

物件名 **HARUMI FLAG SEA VILLAGE A棟**

「勝どき」駅 徒歩20分



バルコニーからの眺望

所在 : 東京都中央区晴海5-4-1
 権利 : 所有権
 用途地域 : 商業地域 準工業地域
 敷地面積 : 23633.20㎡ 共有持分 : 9,067 / 6,730,656
 専有面積 : [壁芯] 90.67㎡ (約 27.43坪)
 バルコニー面積 : 16.09㎡ ルーフバルコニー面積 : -
 室外機面積 :
 間取り : 3LDK
 構造・階数 : 鉄筋コンクリート陸屋根地上18階 地下1階建
 所在階 : 17階 一棟の総戸数 : 179戸
 建築年月 : 令和5年11月
 分譲会社 : 三井不動産レジデンシャル株式会社 他
 施工会社 : 三井住友建設株式会社
 管理会社 : 三井不動産レジデンシャルサービス株式会社
 管理形態 : 全部委託 管理方式 : 日勤
 管理費 : 月額 27,020円 修繕積立金 : 月額 14,780円
 その他 : 月額 3,350円 合計 : 月額 45,150円
 敷地内駐車場 : 有/空有 月額 28,500円~ 36,000円(令和6年3月現在)
 トランクルーム : 無
 エレベーター : 有
 現況 : 空室 ガス : 都市ガス
 引渡 : 相談 給湯 : ガス給湯器
 備考 : その他費用内訳 : インターネット使用料 : 2,200円
 共視聴施設使用料 : 550円 ・ 自治会費 : 100円
 HARUMI FLAG CLUB : 500円
 ペット飼育可能 (1住戸2匹 体長70cm、体高30cm、体重10kg)
 バイク置き場 有/確認中 月額 : 500円-2000円
 駐輪場 有/確認中 月額 : 3,000円
 司法書士は売主指定となります

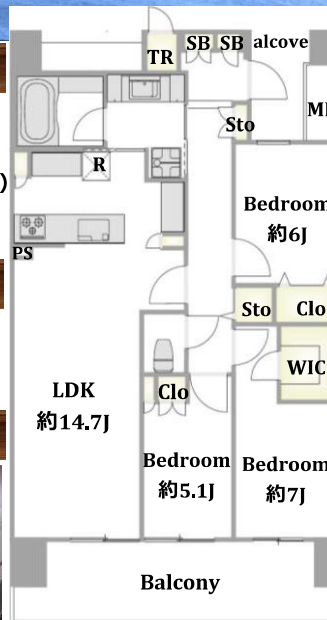
おすすめポイント

- 前面棟なし オーシャンビュー
- レインボーブリッジに近いA棟
- バルコニーからレインボーブリッジを望む
- 豊富な共用施設
- ペット飼育可能 (細則有)
- 24時間有人管理

共用施設

- ◆スカイラウンジ ◆スカイデッキ ◆スカイガーデン ◆キッズスペース ◆ゲストスイート ◆オープンカフェ
- ◆コミュニティルーム ◆リビングラウンジ&ビジネスライブラリー ◆来客用駐車場

etc...



外観

リノベーション詳細



現況室内写真

形状等が現況と異なる場合は現状優先となることをご了承願います。

お住まいQQサービス加入

アフターサービス保証付

国土交通大臣 (1) 第10590号

株式会社 **CreaVision**

〒106-0045 東京都港区麻布十番 1-7-1 MGB麻布十番6階

TEL 03-6890-7755

FAX 03-6890-7757

URL <http://www.creavision.co.jp>

mail info@creavision.co.jp

取引態様	仲介		
手数料負担の割合	貸主	借主	
手数料配分の割合	元付	客付	

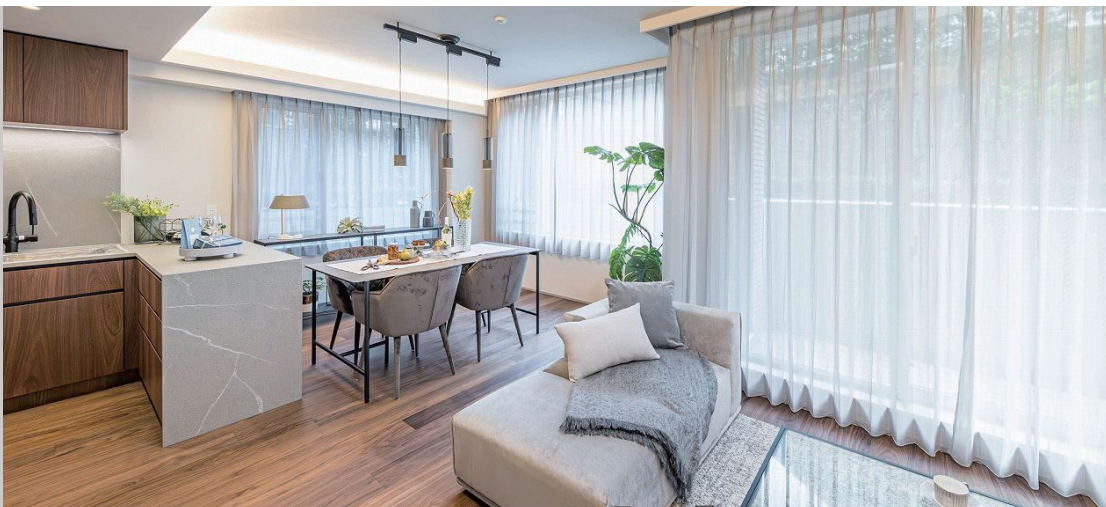


RENOVATION MANSION

ディアナコート上原

3LDK / 96.91㎡

21,980

 (税込) 万円

上原2丁目の高台に位置する
低層レジデンス

平成18年築
㈱竹中工務店施工 / ㈱モリモト旧分譲

南西角住戸
24㎡のテラス付

〈B1・1F部分〉静けさと開放感を
併せ持つ、特別感のある住戸

専有面積96㎡
大型メゾネットタイプ

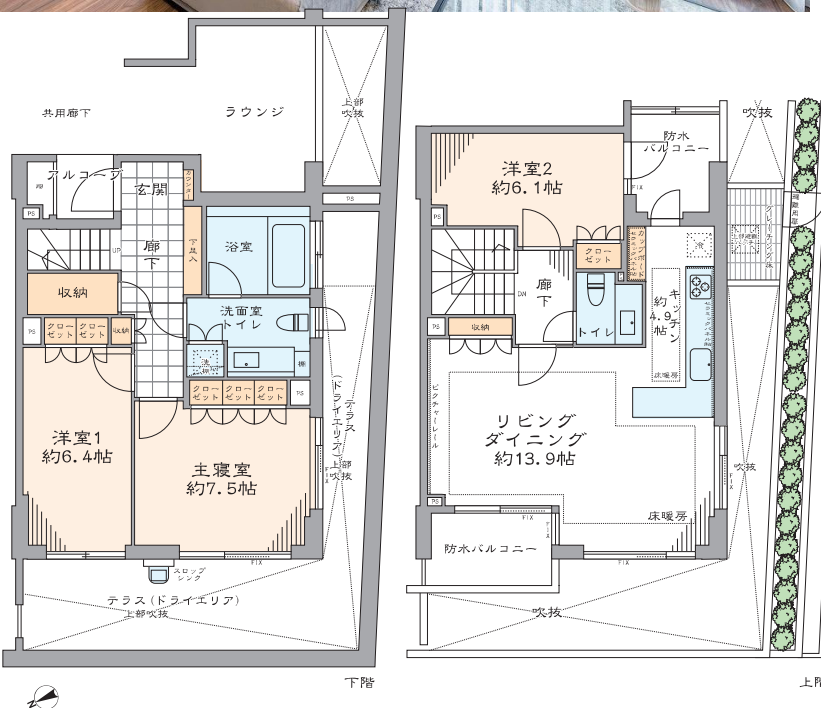
約18帖超LDK
L字型オーダーキッチン採用

3路線2駅利用可
利便性良好

『代々木上原』駅徒歩11分
『駒場東大前』駅徒歩9分



共用部エントランス



物件概要

所在地：東京都渋谷区上原2-26-18(住居表示)
 交通：小田急線・東京メトロ千代田線『代々木上原』駅徒歩11分
 京王井の頭線『駒場東大前』駅徒歩9分
 構造：鉄筋コンクリート造地下1階地上4階建地下1階・1階部分
 専有面積：96.91㎡(壁芯) バルコニー面積：9.26㎡
 テラス面積：24.93㎡ アルコーブ面積：1.96㎡
 土地権利：所有権 築年月日：平成18年10月
 総戸数：47戸 用途地域：第一種低層住居専用地域
 管理費：38,400円/月 修繕積立金：27,040円/月
 その他：1,478円/月(テラス使用料:750円・CATV設備利用料:179円・自治会費:150円・インターネット保守料:399円)
 現況：空室 引渡日：即可
 旧分譲会社：㈱モリモト 施工会社：㈱竹中工務店
 管理会社：㈱モリモトクオリティ 管理形態：全部委託管理(日勤)
 駐車場：空無(34,000円~36,000円/月)
 設備：都市ガス・公営水道・本下水・EV・オートロック・宅配ボックス
 備考：ペット飼育：可(2頭以内・他規約制限有)・事務所使用：不可
 駐輪場：空有(400円/月)・バイク置場：空有(3,000円/月)
 インターネット(つなぐネットワーク・NTT東日本(光回線 契約必要))
 CATV(イツツコミュニケーションズ)
 修繕積立金総額：57,810,081円(R5年8月現在)
 固定資産税・都市計画税：309,900円(R5年度概算)
 修繕履歴：令和5年6月 マンションセキュリティシステム更新工事
 令和5年2月 外構フェンス交換工事
 令和元年12月 大規模修繕工事

※上記は、管理会社発行の重要事項調査報告書に基づく記載です

リノベーション内容

(令和6年3月末完了)

- フローリング新規貼替
- 壁・天井クロス新規貼替
- 建具新規交換
- 照明器具新規設置
- 田中工芸製洗面化粧台新規交換
- エアコン2基新規設置
- TOTO製洗浄便座付トイレ新規交換
- 床暖房マット新規設置
- 〈浴室〉浴槽・鏡・ドア・水栓金具新規交換(浴室TV・浴室換気乾燥機付)
- 田中工芸製システムキッチン新規交換(食器洗浄乾燥機付)
- 給湯器新規交換(追焚式) …等

国土交通大臣(1)第10590号



株式会社 **CreaVision**
 〒106-0045 東京都港区麻布十番 1-7-1 MGB麻布十番6階

TEL 03-6890-7755
 FAX 03-6890-7757
 URL <http://www.creavision.co.jp>
 mail info@creavision.co.jp

取引態様	仲介	
手数料負担の割合	貸主	借主
手数料配分の割合	元付	客付