

新規リノベーション物件！☆「水天宮前」駅徒歩5分☆安心のオートロック付き☆

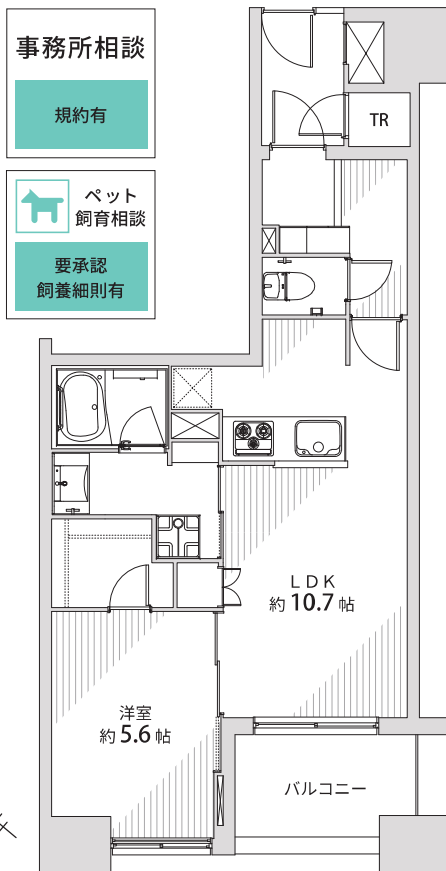
サンヴェール日本橋水天宮

PRICE **5,780** 万円 (税込)

専有面積 (壁芯) / **42.12m²** (約12.74坪)
 バルコニー面積 / 5.83m² (約1.76坪)
 ポーチ面積 / 2.80m² (約0.84坪)
 トランクルーム面積 / 0.95m² (約0.28坪)

東京メトロ半蔵門線「水天宮前」駅まで徒歩5分

FLOOR PLANS **1LDK+W+TR**



- 事務所相談
- 規約有
- ペット飼育相談
- 要承認 飼養細則有

物件概要

- 物件所在地 中央区日本橋中洲2-3
- 土地権利 所有権
- 土地面積 880.81m² (内持分376,673分の4,212)
- 構造・規模 鉄骨鉄筋コンクリート造12階建2階部分
- 用途地域 商業地域
- 築年月 平成10年12月
- 総戸数 66戸
- 分譲主 大和土地建物㈱
- 施工会社 五洋建設㈱
- 管理費 月額8,200円
- 修繕積立金 月額8,600円
- その他費用 無
- 現況 空室
- 引渡日 相談 (内装終了、残代金支払後)
- 管理形態 日本ハウズイング㈱ (全部委託管理・日勤)
- 駐車場 空無
- 本体設備 エレベーター・オートロック
- 備考 事務所使用相談 (規約有)
ペット飼育相談 (要承認・飼養細則有)



主なリノベーション内容

- キッチン (システムキッチン・W1800)
- 浴室 (ユニットバス)
- 洗面 (洗面台・防水バン)
- トイレ (温水洗浄便座付トイレ)
- 配管 (給湯、排水管(専有部分)・給水管(専有部内飛込みより))
- 共通 (照明器具、建具、床:フローリング(LDK、洋室、廊下) フロアタイル(玄関、洗面、トイレ) 壁天井:クロス貼 室内クリーニング)

アフターサービス保証付

(設備・部位別に最長5年)

FEATURE

- ★ローソン・スリーエフ・・・約60m / 徒歩1分
- ★まいばすけっと・・・約170m / 徒歩3分
- ★蛸殻町公園・・・約300m / 徒歩4分
- ★東京シティターミナル内郵便局
・・・約400m / 徒歩5分
- ★水天宮前いきいきクリニック
・・・約680m / 徒歩9分

リノベーション施工 株式会社 インテリックス空間設計

ACCESS

- 東京メトロ半蔵門線
「水天宮前」駅まで徒歩5分
- 東京メトロ日比谷線
「人形町」駅まで徒歩10分
- 都営浅草線
「人形町」駅まで徒歩13分

※図面及び記載のリノベーション内容と現況が異なる場合は現況を優先させていただきます。 ※遮音性能の表記があるものは床材単体の性能である為、実際の建物ではこの性能が得られない場合があります。 ※媒介契約及び売買契約締結の際には、当社規定「反社会的勢力の排除条項」が特約として付帯されます。 ※別途契約・利用料やチューナー等の機器が必要な場合があります。



国土交通大臣 (1) 第10590号

株式会社 **CreaVision**

〒106-0045 東京都港区麻布十番 1-7-1 MGB麻布十番6階

TEL 03-6890-7755

FAX 03-6890-7757

URL <http://www.creavision.co.jp>

mail info@creavision.co.jp

取引態様	仲介	
手数料負担の割合	貸主	借主
手数料配分の割合	元付	客付

BRANZ YONBANCHO

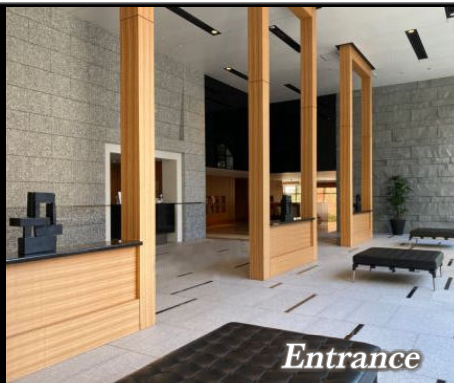
ブルズ四番町



Exterior



Lounge

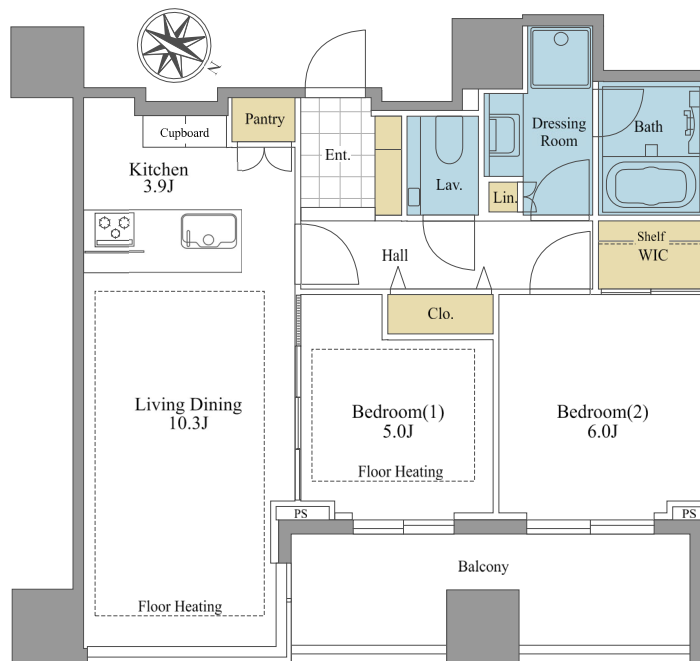


Entrance



Living

- ◆長期優良認定マンション ◆ペット可(体長50cm・体重10kg・2匹まで)
- ◆トランクルーム無償(専用使用権) ◆1LDK→2LDKに変更
- ◆アフターサービス保証付



※登記時の司法書士は売主指定となります。
※図面と現況が異なる場合は、現況優先とさせていただきます。



Kitchen



Bedroom

JR中央・総武線「市ヶ谷」駅徒歩3分
東京メトロ半蔵門線「半蔵門」駅徒歩7分
東京メトロ有楽町線「麴町」駅徒歩7分

Renovation Details

2024年4月上旬完成

浴室(水栓・シャワーヘッド・ホース・ウォールバー・手すり・浴槽蓋・換気扇)新規交換/キッチン(IHコンロ・食洗器・ディスボーター)新規交換/トイレ(便器・手洗い・換気扇)新規交換/クロス全室新規貼替/床上張りフローリング全室新規交換/ハウスクリーニングetc

専有面積 / 61.44㎡
バルコニー面積 / 10.66㎡



2LDK+WIC+Pantry / **25,900**万円 (税込)

- 物件概要
- 所在 / 東京都千代田区四番町2-4 (住居表示)
 - 構造 / RC造地下1階地上15階建8階部分
 - 土地権利 / 所有権 □用途地域 / 第一種住居地域
 - 総戸数 / 165戸 □築年月 / 2014年2月
 - 設備 / 公営水道・公共下水・都市ガス・東京電力
 - 専有面積 / 壁芯61.44㎡ (約18.58坪)
 - バルコニー面積 / 10.66㎡ (約3.22坪)
 - 間取 / 2LDK+WIC+Pantry
 - 旧分譲会社 / 東急不動産(株)・京阪電鉄不動産(株)
 - 施工会社 / 清水建設(株) □管理会社 / (株)東急コミュニティー
 - 管理形態 / 全部委託(日勤)
 - 管理費 / 21,500円/月 □修繕積立金 / 5,160円/月
 - その他費用 / 795円/月 □インターネット使用料 / 1,210円/月
 - トランクルーム / 有(専用使用権付) □駐輪場 / 空有(300~500円/月)
 - 駐車場 / 空有(40,000~50,000円/月)
 - バイク置き場 / 空有(5000円/月)
 - ミニバイク置き場 / 空有(3000円/月)
 - ペット飼育 / 可(規約有)
 - 現況 / 空室 □引渡し / 相談

国土交通大臣(1)第10590号



株式会社 **CreaVision**
〒106-0045 東京都港区麻布十番 1-7-1 MGB麻布十番6階

TEL 03-6890-7755

FAX 03-6890-7757

URL <http://www.creavision.co.jp>

mail info@creavision.co.jp

取引態様	仲介	
手数料負担の割合	貸主	借主
手数料配分の割合	元付	客付

価格

33,800万円

交通 東京メトロ南北線・都営三田線

物件名

グランドメゾン白金の杜ザ・タワー

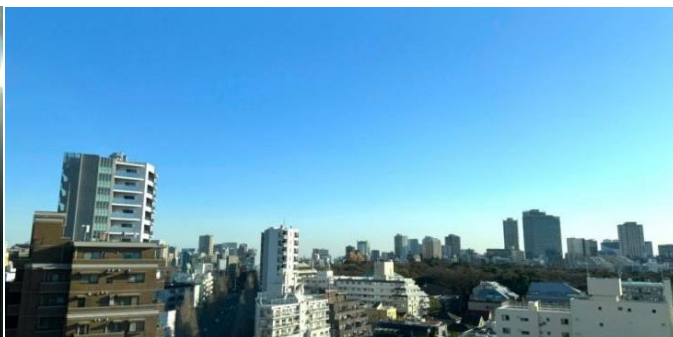
「白金台」駅 徒歩10分



外観写真



バルコニーからの眺望



～プラチナ通り沿いに佇む唯一のタワーレジデンス～

所在 : 東京都港区白金6-16-25
 権利 : 所有権
 用途地域 : 第一種住居地域・準工業地域
 敷地面積 : 6,889.07㎡ 共有持分 : 8,695 / 2,530,330
 専有面積 : [壁芯] 86.95㎡ (約 26.30坪)
 バルコニー面積 : 25.02㎡
 室外機面積 : -
 間取り : 3LDK
 構造・階数 : RC造陸屋根 地下1階付地上30階建
 所在階 : 12階 一棟の総戸数 : 334戸
 建築年月 : 平成27年5月
 分譲会社 : 積水ハウス株式会社
 施工会社 : 大成建設株式会社
 管理会社 : 三菱地所コミュニティ株式会社
 管理形態 : 全部委託 管理方式 : 日勤
 管理費 : 月額27,100円 修繕積立金 : 月額20,400円
 その他費用 : 月額1,423円 合計 : 月額 48,923円
 敷地内駐車場 : 有/空無 月額37,000円～45,000円

トランクルーム : 有/空無 月額8,000円
 エレベーター : 有
 現況 : 空室 ガス : 都市ガス
 引渡 : 相談 給湯 : ガス給湯器
 備考 : ペット飼育可 小型犬・猫はあわせて2匹まで (その他細則有)
 L体長70cm・体重15kg以下
 駐輪場 : 有/空有 月額 300円～500円
 バイク置き場 : 有/空有 月額 3,000円
 その他費用内訳 : SESシステム利用料
 司法書士は売主指定となります

おすすめポイント

- 積水ハウス(株)旧分譲グランドメゾンシリーズ
- 全居室からアクセスできるワイドスパンバルコニー
- 5段階セキュリティシステム
- 24時間有人管理(夜間警備員)
- 充実の共用部
- ホテルライクな内廊下設計
- コンシェルジュサービス有
- 各階ゴミステーション有

共用施設

- ◆ フィットネスルーム
- ◆ カフェラウンジ
- ◆ プライベートフォレスト
- ◆ グランドホール
- ◆ レンタサイクル
- ◆ ゲストルーム(1泊6,000円)
- ◆ ゲストパーキング(3時間200円)



形状等が現況と異なる場合は現状優先となることをご了承願います。

お住まいQQサービス加入

アフターサービス保証付



国土交通大臣(1)第10590号

株式会社 CreaVision

〒106-0045 東京都港区麻布十番 1-7-1 MGB麻布十番6階

TEL 03-6890-7755

FAX 03-6890-7757

URL http://www.creavision.co.jp

mail info@creavision.co.jp

取引態様	仲介	
手数料負担の割合	貸主	借主
手数料配分の割合	元付	客付

Simplex

Realty

シティタワー麻布十番

販売価格 54,800 (税込) 万円 | 間取 2SLDK+WIC+SIC | 専有面積 94.76 ㎡ | バルコニー面積 11.04 ㎡

東京メトロ南北線・都営大江戸線「麻布十番」駅徒歩5分

物件概要

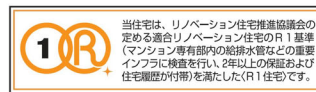
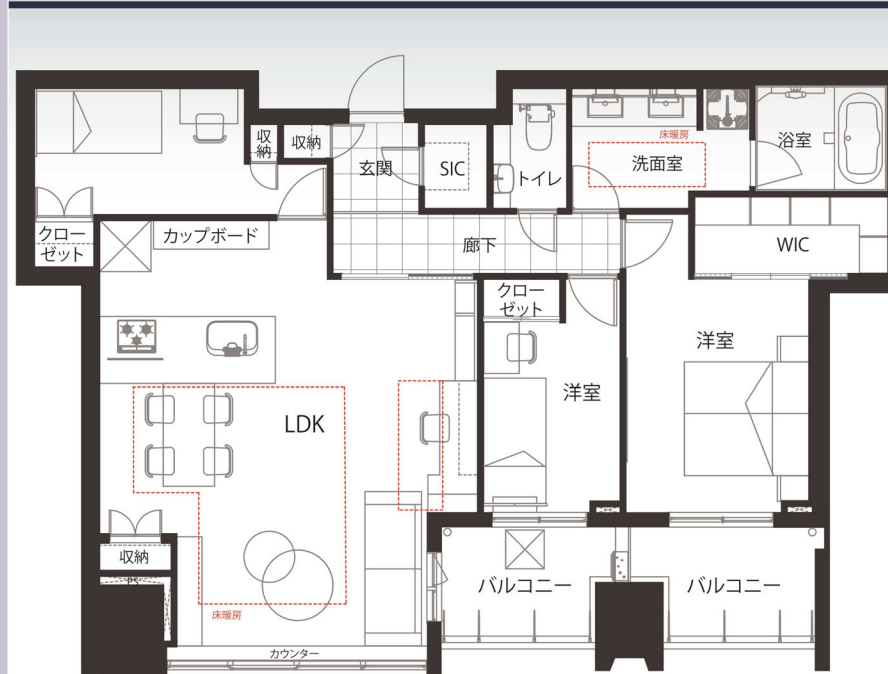
- 物件所在地/東京都港区三田1-6-3
- 土地権利/所有権
- 構造・規模/鉄筋コンクリート・鉄骨造陸屋根38階建32階部分
- 総戸数/502戸
- 築年月/平成21年6月
- 施主/住友不動産株式会社
- 施工/清水建設株式会社
- 管理会社/住友不動産建物サービス株式会社
- 管理形態/全部委託(日勤)
- 管理費/25,653円(月額)
- 修繕積立金/23,750円(月額)
- 現況/空室 ● 引き渡し/相談
- ペット飼育/可(2匹まで、詳細はペット飼育細則参照)
- 駐車場/39,000円~63,000円(月額)
- 駐輪場/300円~1,000円(月額)
- バイク置き場/3,000円~5,000円(月額)
- トランクルーム/2,000円~8,000円(月額)

リフォームインフォメーション

- システムキッチン新規交換 (食洗機・浄水器一体型水栓付き)
- ユニットバス新規交換 (浴室乾燥機付き)
- 建具新規交換 ● エアコン新規設置(リビング)
- クロス貼り替え ● フローリング貼り替え
- 洗面化粧台新規交換
- 温水洗浄機能付トイレ新規交換
- ダウンライト新規設置 ● 玄関廊下大理石貼り
- 給湯器新規交換(追い焚き付き)
- 洗濯パン・水栓新規交換 ● 床暖房敷設
- ルームクリーニング等

ライフインフォメーション

- セブンイレブン 港区三田1丁目店 ... 徒歩2分
- まいばすけっと東麻布2丁目店 ... 徒歩5分
- 成城石井東麻布店 ... 徒歩4分
- 麻布十番郵便局 ... 徒歩7分
- 国立医療福祉大学三田病院 ... 徒歩3分



▼ **アフターサービス保証付**
お引渡し後の不具合・故障に対して保証制度を導入しております。

玄関廊下
大理石貼り

ペット飼育可
(飼育細則有)

新規内装リフォーム物件

東京タワービュー/24時間有人管理

写真掲載予定
※4/20以降ご内見可能です

【共用施設】

- グランドラウンジ ● スカイラウンジ ● ゲストルーム
- コミュニティホール ● キッズルーム ● コンシェルジュサービス

複路線利用可能	総戸数300戸以上	浴室乾燥機付き
追い焚き機能	温水洗浄機能付トイレ	食器洗浄機付き

※図面と現況が異なる場合は、現況優先となることをご承願いたします。※モデルルーム家具、小物は販売価格に含まれておりません。

国土交通大臣(1)第10590号



株式会社 **CreaVision**
〒106-0045 東京都港区麻布十番 1-7-1 MGB麻布十番6階

TEL 03-6890-7755

FAX 03-6890-7757

URL <http://www.creavision.co.jp>

mail info@creavision.co.jp

取引態様	仲介	
手数料負担の割合	貸主	借主
手数料配分の割合	元付	客付