

イーストパークス大島・セントラルスクエア 4階 3LDK 専有面積(壁芯) / 64.96㎡ 販売価格 5,280万円 (非課税)
 バルコニー面積 / 10.80㎡

★都営新宿線『大島駅』徒歩2分 ★保育施設や教育施設が充実している大規模レジデンス



《おすすめポイント》

住友不動産株式会社旧分譲

総戸数644戸 のビッグコミュニティ



Overview

- 所在 江東区大島6-15-2
- 土地権利 所有権
- 用途地域 第一種住宅地域・第二種住宅地
- 専有面積 64.96㎡(14.79坪)
- バルコニー面積 10.80㎡(1.89坪)
- 間取り 3LDK
- 構造 鉄骨鉄筋コンクリート
- 階数 地上2階地下1階
- 所在階 4階
- 総戸数 644戸
- 方位 南西
- 建築年月 1997年9月(平成9年9月)
- 施工会社 日本国土開発・熊谷組 他
- 分譲会社 住友不動産株式会社
- 管理会社 住友不動産建物サービス
- 管理形態 全部委託(日勤)
- 管理費 月額10,300円
- 修繕積立金 月額22,700円
- エレベーター 有
- 駐車場 調査中
- 駐輪場 調査中
- バイク置場 調査中
- ペット 飼育可(規約制限有)
- インターネット 調査中
- 現況 居住中
- 引渡 相談
- その他

Life Information

- ローソン大島五丁目店 約350m
- まいばすけっと大島駅南店 約400m
- 大島六丁目第二児童遊園 約120m
- 江東病院 約350m
- 江東区立第四大島小学校 約280m
- 江東区立第二大島中学 約700m

Recommended Points

- 共用部
- オートロック ■コミュニティホール
 - 託児ルーム ■ミーティングルーム
 - キッズルーム ■パーティールーム
 - スタディールーム ■和室 ■24時間ゴミ出し可

国土交通大臣(1)第10590号
株式会社 CreaVision
 〒106-0045 東京都港区麻布十番 1-7-1 MGB麻布十番6階
 TEL 03-6890-7755
 FAX 03-6890-7757
 URL <http://www.creavision.co.jp>
 mail info@creavision.co.jp

取引態様	仲介	
手数料負担の割合	貸主	借主
手数料配分の割合	元付	客付

東建ニューハイツ西新宿

家具付!
エアコン付!

アフター
サービス
保証付!

1R
R1住宅

★157世帯の大規模マンション!

複数路線利用可能な都心の好立地! ビッグターミナル「新宿駅」& 東京都庁も徒歩圏!

価格(税込)

間取り

5,699万円 1LDK

■ 専有面積

■ バルコニー面積

48.36㎡(14.62坪) 8.37㎡(2.53坪)

■ 路線・駅

- 大江戸線『西新宿五丁目』駅 徒歩3分
- 丸ノ内線『西新宿』駅 徒歩9分
- 山手線・中央線・埼京線他『新宿』駅 徒歩16分

物件概要

所在地: 東京都新宿区西新宿4-1-10
 構造: SRC造地下1階付12階建6階部分
 土地権利: 所有権
 築年月: 昭和56年(1981年)2月築
 総戸数: 157戸
 管理会社: (株)東京建物アメニティサポート
 管理形態: 全部委託(日勤)
 現況: 空室
 引渡日: 即日可
 管理費: 14,630円/月
 修繕積立金: 3,990円/月(金額改定予定あり)
 その他: 300円/月(町会費)
 敷地内駐車場: 空有:36,000円~45,000円/月(2023年9月現在)
 設備: エレベーター、オートロック
 備考: ペット飼育不可

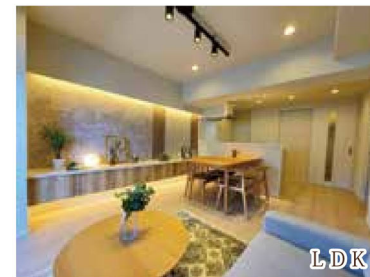
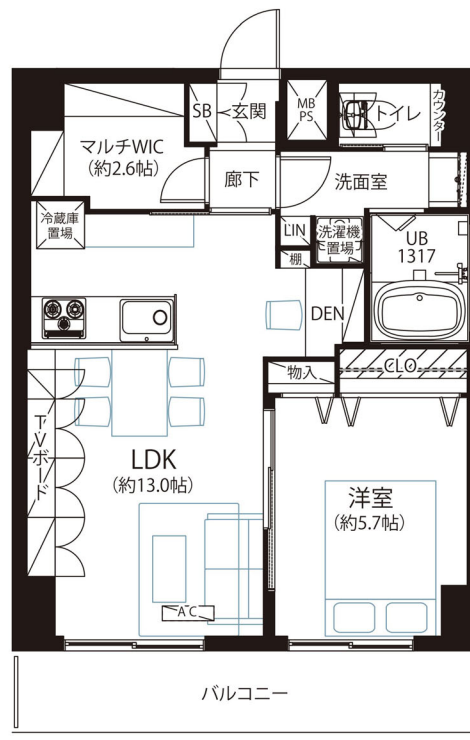
物件のポイント

- 修繕積立金総額2.8億円超(2023年7月時点)
- 長期修繕計画書あり
- 大成建設施工
- オートロックあり
- 新規フルリノベーション

リノベーション内容

- 床、クロス
- 洗面、トイレ
- キッチン
- ユニットバス
- 建具
- 新規エアコン設置(1台)

2024年3月1日完成



LDK



マルチウォークインクローゼット



DEN

周辺施設

- ・東京都庁: 約 600m
- ・新宿中央公園: 約 80m
- ・どらっぐぱす西新宿店: マンション内 1階
- ・ファミリーマート 新宿十二社店: 約 140m

*本図面の記載内容は図面制作時点のものであり、その後法改正・物件概要内容・プラン(仕様)など変更が生じる可能性がございますので、ご購入契約前に必ず最新情報をご確認ください。 ※登記時の司法書士は売主指定となります。 ※エアコンの設置場所は、現場の状況により変更になる可能性があります。



国土交通大臣 (1) 第10590号

CreaVision

株式会社

〒106-0045 東京都港区麻布十番 1-7-1 MGB麻布十番6階

TEL 03-6890-7755

FAX 03-6890-7757

URL <http://www.creavision.co.jp>

mail info@creavision.co.jp

取引態様	仲介	
手数料負担の割合	貸主	借主
手数料配分の割合	元付	客付

SUN麻布十番

販売価格（消費税込）

7,800万円

専有面積（壁芯）

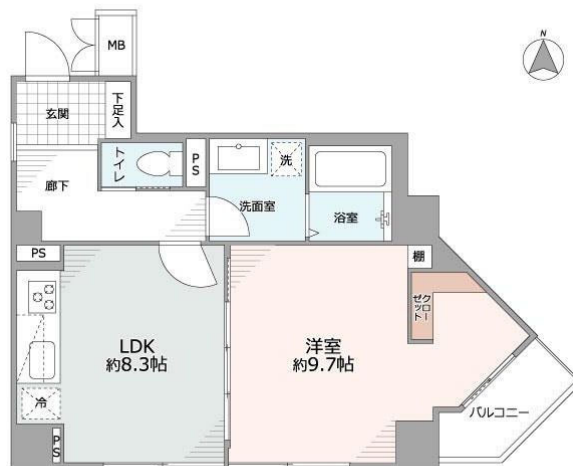
46.94㎡（約14.19坪）

交通

都営大江戸線・東京メトロ南北線
「麻布十番」駅 徒歩1分

物件概要（マンション）

所在（住居表示）：東京都港区麻布十番2-17-4
 土地権利：所有権（敷地権）
 一棟の総戸数：21戸
 構造・所在階：鉄筋コンクリート造地下1階付
 7階建4階部分
 間取り：1LDK
 バルコニー：2.76㎡
 建築年月：1991年6月
 分譲会社：株式会社長谷工コーポレーション
 施工会社：鹿島建設株式会社
 設計会社：株式会社弾建築設計事務所
 管理会社：株式会社長谷工コミュニティ
 管理形態：全部委託（巡回）
 管理費：22,300円（月額）
 修繕積立金：16,670円（月額）
 CATV使用料：1,575円（月額）
 現況：空室
 引渡時期：即可（残代金清算後）



備考

- 通信環境
 - (1) テレビ：CATV（ジェイコム）
 - (2) ネット回線：NTT ※個別契約
- 用途制限
 - (1) 事務所使用：不可
 - (2) 民泊利用：禁止
 - (3) ペット飼育：可 ※管理規約による制限有り

注記

- 現況が本書面と異なる場合は現況を優先致します。
- 実際の現地にて建物、室内、周辺環境をお確かめください。
- 司法書士、売主指定あり
- 工事実施内容に記載のLDKはリビングダイニングキッチンです。
- 駐車場、駐輪場、バイク置場はありません。

主な工事実施内容(2024年4月完了)

- ◇システムキッチン(食器洗浄乾燥機・浄水機能付シャワー水栓・IHヒーター)
- ◇ユニットバス(1416サイズ・浴室換気乾燥機・調色LED照明)
- ◇照明器具
- ◇建具
- ◇洗濯機防水パン
- ◇エアコン(LDK・洋室)
- ◇洗面化粧台(ハンドシャワー水栓・3面鏡・ツインラインLED)
- ◇トイレ(温水洗浄便座)
- ◇給水、給湯、排水管(一部既存)
- ◇フローリング(LDK・洋室・洋室)
- ◇タイル(玄関)
- ◇フロアタイル(洗面室・トイレ)
- ◇クロス(全居室天井、壁)



国土交通大臣(1)第10590号

株式会社 **CreaVision**

〒106-0045 東京都港区麻布十番 1-7-1 MGB麻布十番6階

TEL 03-6890-7755

FAX 03-6890-7757

URL <http://www.creavision.co.jp>

mail info@creavision.co.jp

取引態様	仲介		
手数料負担の割合	貸主	借主	
手数料配分の割合	元付	客付	

新宿駅徒歩2分×渋谷区代々木2丁目の稀有なる地に構える
丸紅(株)旧分譲 ~ファミリーシリーズ~ 唯一無二のタワーレジデンス

TRAFFIC

大江戸線・新宿線・京王線・京王新線「新宿」駅 徒歩2分
山手線・中央線・総武線・埼京線「新宿」駅 徒歩6分
山手線・中央線・総武線・大江戸線「代々木」駅 徒歩8分
小田急線「南新宿」駅 徒歩5分

OUTLINE

- 所在地 渋谷区代々木2-21-8
 - バルコニー 4.27㎡
 - 構造・規模 SRC造陸屋根地下1階付20階建3階部分
 - 築年月 2002年2月 ■総戸数 116戸
 - 土地権利 所有権 ■用途地域 商業
 - 管理会社 日本ハウズイング(株)
 - 施工会社 不動建設(株)
 - 管理費 月額20,900円 ■修繕積立金 月額10,230円
 - 管理形態 全部委託 ■管理人 通勤
 - 現況 空部屋 ■引渡 相談
 - ペット飼育 可(規約に準ず) ■事務所利用 不可
 - 駐車場 空きなし:月額38,000円~45,000円
 - ネット設備 つながりネット
 - 固定資産税等 年額142,475円(2023年度)
- ※実際の徴収額と異なる場合があります。

RENOVATION PLAN プランナー 勝負

キッチン交換/浴室交換/洗面交換/トイレ交換
水廻り床張替/フローリング新規(張替)/建具交換
照明交換/下足入/全クロス貼替/アクセントクロス
ハウスクリーニング



総戸数
116戸
地上
20階建

気品と品格を醸し出すモダンなファサードデザインが印象的な外観
ホテルライクな内廊下設計と高級感漂うパブリックスペースが魅力

外観

POINTS

- ・生活感が出づらく人気の独立型キッチン
家事時短&節水効果のある食洗機と衛生的な
ディスプレイ付きで日々のキッチンワークをサポート
- ・リビングに床暖房があり寒い日でも足元あったか♪
- ・室内照明には電気代削減効果が見込めるLEDライトを採用
- ・バスルームに雨天のお洗濯に役立つ浴室乾燥機標準装備

角部屋
通風良好
陽当たり



Entrance

PET 大切なペットと一緒に暮らせます(規約に準ず)

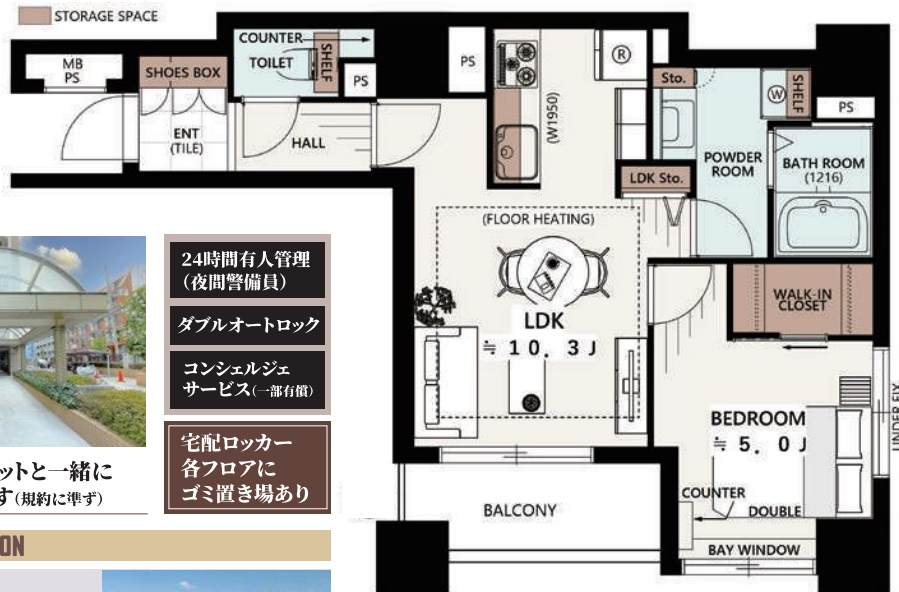
LIFE INFORMATION

日本最大の規模の
バスターミナル「バスタ新宿」が
整備されたことにより羽田空港や
人気観光地へのアクセス性も良好

新宿グランドターミナル構想の大規模再開発により
生まれ変わる世界的大都市「新宿」が生活圏!

マンション周辺に
お買い物施設・飲食店・医療機関・公共施設が充実
都心のオアシス「新宿御苑」「新宿中央公園」が徒歩圏内
ウォーキングやジョギングにおすすめ♪

- ▶セブンイレブン...約69m(徒歩1分)
- ▶まいばすけっと 新宿駅南店...約106m(徒歩2分)
- ▶スギドラッグ 新宿駅南店...約154m(徒歩2分)



24時間有人管理
(夜間警備員)

ダブルオートロック

コンシェルジュ
サービス(一部有償)

宅配ロッカー
各フロアに
ゴミ置き場あり

通勤通学に
便利
3駅12路線
利用可!

R1住宅適合予定
PRE-QUALIFIED

※最終取引時の司法書士は当社指定となります。※本図面の記載内容は制作時点のものであり、その後変更になっている場合があります。ご購入・ご契約の前に必ず最新の内容をご確認ください。※現場状況・施工上の都合により、仕様変更・内装工事完了日の延期、および内装工事完了後に手直し工事が入る場合があります。

内装工事
完了日
2024年7月5日